

 **AUTODOC CLUB**

Kuidas vahetada
MERCEDES-BENZ W124
Kombi (S124) käsipiduri
klotside – õpetus

SARNANE VIDEOÕPETUS



See video näitab sarnase varuosa asendamist teise sõiduki puhul

Oluline!

Seda asendusprotseduuri saab kasutada:

MERCEDES-BENZ W124 Kombi (S124) 200 2.0 (124.080), MERCEDES-BENZ W124 Kombi (S124) 200 TE 2.0 (124.081), MERCEDES-BENZ W124 Kombi (S124) 200 TE 2.0, MERCEDES-BENZ W124 Kombi (S124) 230 TE 2.3 KAT (124.083), MERCEDES-BENZ W124 Kombi (S124) 230 TE 2.3 (124.083), MERCEDES-BENZ W124 Kombi (S124) 300 TE 3.0 4-matic (124.290), MERCEDES-BENZ W124 Kombi (S124) 300 TE 3.0 (124.090), MERCEDES-BENZ W124 Kombi (S124) 200 D 2.0 (124.180), MERCEDES-BENZ W124 Kombi (S124) 250 D 2.5 (124.185), MERCEDES-BENZ W124 Kombi (S124) 300 D 3.0 (124.190), MERCEDES-BENZ W124 Kombi (S124) 300 Turbo diisel 3.0 4-matic (124.393), MERCEDES-BENZ W124 Kombi (S124) 300 TE-24 3.0 (124.091), MERCEDES-BENZ W124 Kombi (S124) 260 TE 2.6 FGST., MERCEDES-BENZ W124 Kombi (S124) 260 TE FGST. 2.6, MERCEDES-BENZ W124 Kombi (S124) 220 TE 2.2 (124.082), (+ 7)

Sammud võivad kergelt varieeruda olenevalt auto disainist.

See juhend koostati sarnase autovaruosa asendamismeetodi põhjal sõiduki puhul MERCEDES-BENZ E-klass Saloon (W124) E 250 D (124.126, 124.129)

VAHETAMINE: KÄSIPIDURI KLOTSIDE – MERCEDES-BENZ W124 KOMBI (S124). TÖÖRIISTAD, MIDA VAJAD:



- Terashari
- Aerosool WD- 40
- Pidurisüsteemi puhastusaine
- Universaalne puhastav spreid
- Keraamiline määre
- Momentvõti
- Lehtsilmusvõti Nr.17
- Kruvikeeraja otsik nr.13
- Kruvikeeraja otsik nr.17
- Kuuskant otsik Nr.H5
- Rehvi löökpadrund Nr.17
- Käristivõti
- Lapiku Otsaga Kruvikeeraja
- Torn
- Haamer
- Toruvõti
- Pika ninaga tangid
- Sõrgkang
- Tõkiskingad

Osta tööriistu

Vahetamine: käsipiduri klotside – MERCEDES-BENZ W124 Kombi (S124).
Soovitus AUTODOCi ekspertidelt:

- Kogu töö tuleb teostada seisatud mootoriga.

VAHETAMINE: KÄSIPIDURI KLOTSIDE – MERCEDES-BENZ W124 KOMBI (S124). SOOVITUSLIK TEGEVUSKAVA:

1 Avage kapott.

2 Keerake lahti pidurivedeliku reservuaari kork.



3 Fikseerige rattad tõkisingadega.

4 Lõdvendage rattapolte. Kasutage ratta löökpadrunit #17. Kasutage toruvõtit.



5 Tõstke auto üles.

AUTODOC soovitab:

- Kui te kasutate tungrauda, siis kontrollige, et auto on tasasel pinnal, millel puuduvad ebatasasused.
- Lisaks kindlustage auto aluspukkide abil.

6

Keerake lahti ratta poldid.



Vahetamine: käsipiduri klotside – MERCEDES-BENZ W124 Kombi (S124).
AUTODOC soovitab:

- Vigastuste vältimiseks, hoidke poltide lahti keeramisel ratast püsti.

7

Eemaldage ratas.



8

Puhastage piduriklotsi juhttihvte. Kasutage terasharja. Kasutage universaalset puhastusvahendit.



9

Eemaldage piduriklotsi juhttihvid. Kasutage torni. Kasutage haamrit.



10

Eemaldage piduriklotside vedrukinnitus.



11

Vabastage piduriklotsid. Kasutage sõrgkangi (2 tükki).



12

Eemaldage piduriklotsid.



13

Puhastage pidurisadula kinnitused. Kasutage terasharja. Kasutage WD-40 aerosooli.



14

Keerake lahti pidurisadula kinnitused. Kasutage kombivõtit Nr. 17.



15

Eemaldage kinnituspoldid.



16

Eemaldage pidurisadul.



Vahetamine: käsipiduri klotside – MERCEDES-BENZ W124 Kombi (S124).
Soovitus:

- Siduge sadul traadiga suspensiooni või kere külge ilma pidurivoolikut lahti ühendamata, et ennetada rõhu kadumist pidurdussüsteemist.
- Veenduge, et pidurisadul ei ripu pidurivoolikute peal.
- Ärge vajutage piduripedaali pärast pidurisadula eemaldamist. Selle tulemusena võib kolb pidurisilindrist välja kukkuda ning esineda pidurivedeliku leke ja süsteemi rõhutustamine.

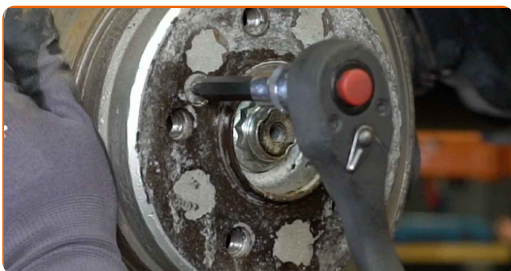
17

Puhastage piduriketta kinnitus. Kasutage terasharja. Kasutage WD-40 aerosooli.



18

Keerake piduriketta kinnitused lahti. Kasutage tühikut Nr.H5. Kasutage kärstivõtit.



19 Eemaldage kinnitus polt.



20 Vabastage seisupiduri reguleerija. Kasutage lapiku otsaga kruvikeerajat.



21 Eemaldage piduriketas.



22 Eemaldage alumine piduriklotsi tagastusvedru. Kasutage lapiku otsaga kruvikeerajat.



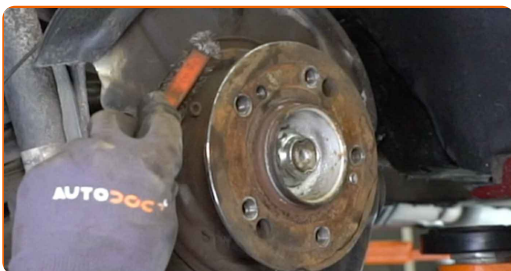
23 Eemaldage seisupiduri klotside fikseerivad vedrud. Kasutage pika ninaga tange.



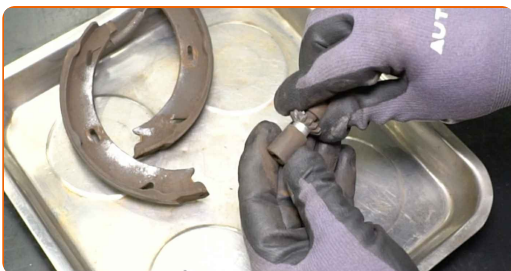
24 Eemaldage seisupiduri klotsid.



25 Puhastage seisupiduri klotside paigaldusasemed. Kasutage terasharja. Kasutage universaalset puhastusvahendit.



26 Eemaldage seisupiduri reguleerija.

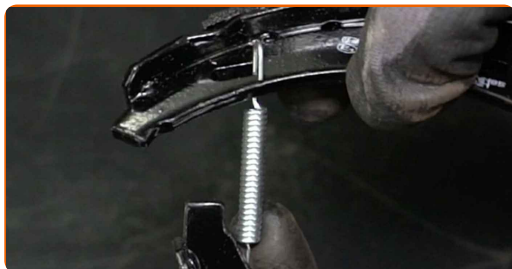


27 Puhastage seisupiduri reguleerijat. Kasutage terasharja. Kasutage universaalset puhastusvahendit.

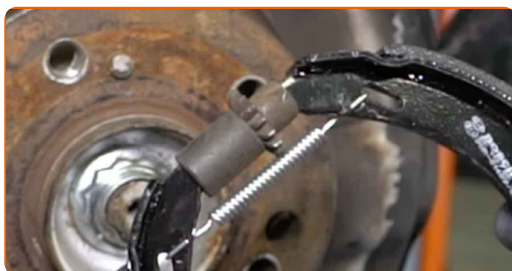


28 Eemaldage ülemine tagastusvedru.

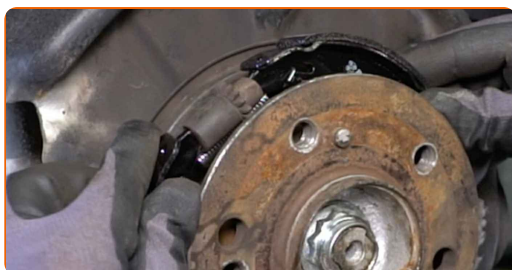
29 Paigaldage ülemine tagastusvedru.



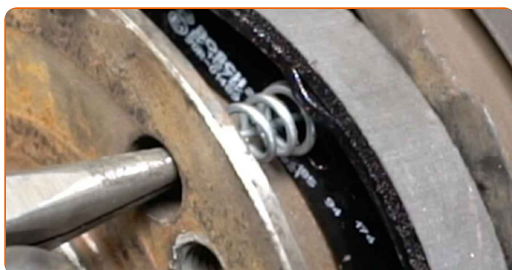
30 Paigaldage seisupiduri reguleerija.



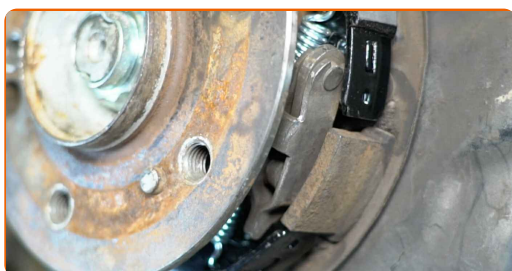
31 Paigaldage uued seisupiduri klotsid.



32 Paigaldage seisupiduri klotse fikseerivad vedrud. Kasutage pika ninaga tange.



33 Paigaldage alumine tagastusvedru. Kasutage lapiku otsaga kruvikeerajat.



34 Puhastage rattarumm. Kasutage terasharja.



35 Määrige kontaktpinnad. Kasutage keraamilist määret.



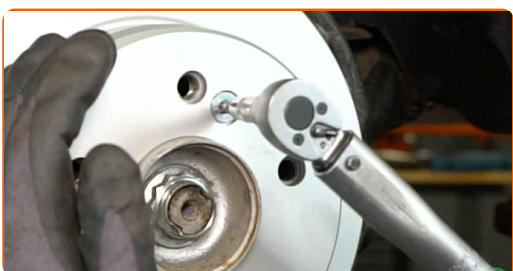
36 Paigaldage piduriketas.



37 Paigaldage kinnituspolt.



38 Pingutage piduriketta kinnitust. Kasutage tühikut Nr.H5. Kasutage momentvõtit. Pingutage seda 10 Nm pöördemomendiga.



39

Asetage seisupiduri reguleerija õigesse asendisse. Kasutage lapiku otsaga kruvikeerajat.



40

Paigaldage pidurisadul ja kinnitage see.



41

Paigaldage kinnituspoldid.



42

Pingutage pidurisadula kinnitused. Kasutage padrunit Nr.17. Kasutage momentvõtit. Pingutage seda 65 Nm pöördemomendiga.



43

Paigaldage piduriklotsid.



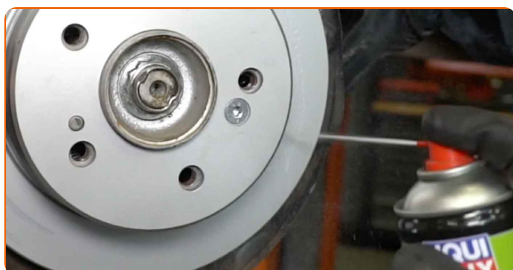
44 Paigaldage piduriklotside hoidevedru.



45 Paigaldage piduriklotsi juhttihvrid. Kasutage torni. Kasutage haamrit.



46 Puhastage piduriketta pind. Kasutage piduri puhastusvahendit.



47 Määrige pinda, kus piduriketas puutub kokku veljega. Kasutage keraamilist määret.



48 Paigaldage ratas.



AUTODOC soovitab:

- Tähtis! Hoida ratast kinnituspoltide kinnikeeramise ajal kinni. MERCEDES-BENZ W124 Kombi (S124)

49

Keerake ratta poldid kinni. Kasutage ratta löökpadrunit #17. Kasutage kärstivõtit.



50

Laske auto alla ja töödake risti järjekorras, pingutage rataste poldid. Kasutage ratta löökpadrunit #17. Kasutage momentvõtit. Pingutage seda 110 Nm pöördemomendiga.



51

Eemaldage tungrauad ja tõkiskingad.



AUTODOC soovitab:

- MERCEDES-BENZ W124 Kombi (S124) - Vajuta ilma mootorit käivitamata mitu korda piduripedaali kuni tunned pedaalis pinget.
- Kontrollige pidurivedeliku taset paisupaagis ja vajadusel lisage seda.

52

Pingutage pidurivooliku reservuaari korki.



53

Sulgege kapott.

HEA TÖÖ! **VAATA ROHKEM ÕPETUSI**

AUTODOC – TOP KVALITEET JA TASKUKOHASED AUTOVARUOSAD INTERNETIST

AUTODOC`I MOBIILIRAKENDUS: HAARAKE SUUREPÄRASTEST PAKKUMISEST, SAMAS OSTES MUGAVALT



+ AUTODOC

GET IT ON **Google Play**

Download on the **App Store**

Download

SUUREPÄRANE VALIK VARUOSASID TEIE AUTOLE

KÄSIPIIDURI KLOTSIDE: LAI VALIK

(i) VASTUTUSE VÄLISTAMINE:

Dokument sisaldab ainult üldisi soovitusi, mis võivad olla abiks remondi- või asendustööde teostamisel. AUTODOC ei vastuta mistahes kaotuste, vigastuste ega varaliste kahjude eest, mis on tekkinud remonditööde või asendusprotsessi käigus vale kasutamise või antud informatsiooni vale tõlgendamise tagajärjel.

AUTODOC ei vastuta mistahes võimalike vigade ja ebatäpsuste eest selles juhendis. Antud informatsioon on ainult informatiivset laadi ja ei asenda spetsialisti nõuandeid.

AUTODOC ei vastuta varustuse, tööriistade ja autovaruosade vale või ohtliku kasutamise eest. AUTODOC soovib kindlasti olla ettevaatlik ja järgida ohutusnõudeid, kui teostatakse remondi- või asendustöid. Pidage meeles, et madala kvaliteediga autovaruosade kasutamine ei taga teile vajalikul tasemel liiklusohutust.

© Copyright 2023 - Kogu selle veebilehe sisu, eriti tekstid, fotod ja graafikud on autoriõiguse seaduse poolt kaitstud. Kõik õigused, sealhulgas kopeerimine, kolmandatele osapooltele avalikustamine, redigeerimine ja tõlkimine kuuluvad AUTODOC SE.