

 **AUTODOC CLUB**

Kuidas vahetada  
**MERCEDES-BENZ W124**  
**Kombi (S124)** esi-  
aknatõstuki – õpetus

## SARNANE VIDEOÕPETUS



See video näitab sarnase varuosa asendamist teise sõiduki puhul

### **Oluline!**

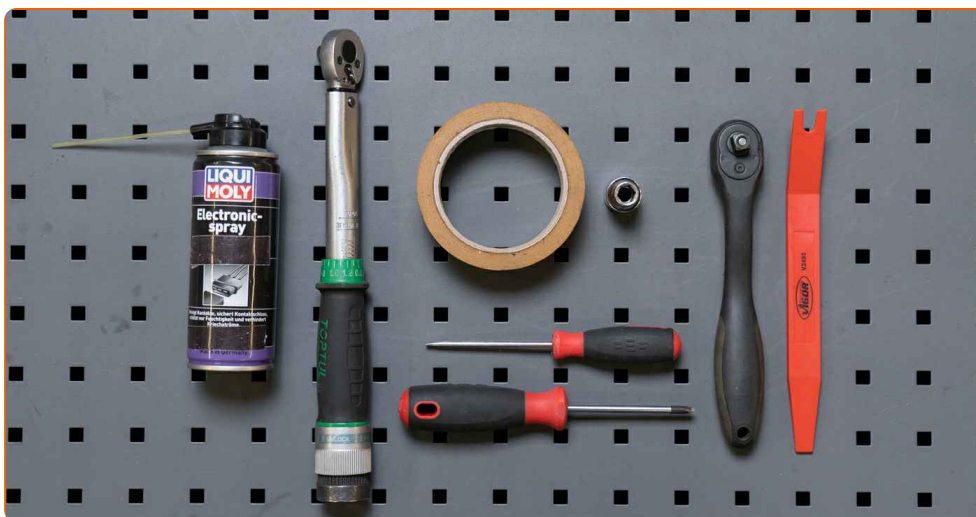
Seda asendusprotseduuri saab kasutada:

MERCEDES-BENZ W124 Kombi (S124) 200 2.0 (124.080), MERCEDES-BENZ W124 Kombi (S124) 200 TE 2.0 (124.081), MERCEDES-BENZ W124 Kombi (S124) 200 TE 2.0, MERCEDES-BENZ W124 Kombi (S124) 230 TE 2.3 KAT (124.083), MERCEDES-BENZ W124 Kombi (S124) 230 TE 2.3 (124.083), MERCEDES-BENZ W124 Kombi (S124) 300 TE 3.0 4-matic (124.290), MERCEDES-BENZ W124 Kombi (S124) 300 TE 3.0 (124.090), MERCEDES-BENZ W124 Kombi (S124) 200 D 2.0 (124.180), MERCEDES-BENZ W124 Kombi (S124) 250 D 2.5 (124.185), MERCEDES-BENZ W124 Kombi (S124) 300 D 3.0 (124.190), MERCEDES-BENZ W124 Kombi (S124) 300 Turbo diisel 3.0 4-matic (124.393), MERCEDES-BENZ W124 Kombi (S124) 300 TE-24 3.0 (124.091), MERCEDES-BENZ W124 Kombi (S124) 260 TE 2.6 FGST., MERCEDES-BENZ W124 Kombi (S124) 260 TE FGST. 2.6, MERCEDES-BENZ W124 Kombi (S124) 220 TE 2.2 (124.082), (+ 6)

Sammud võivad kergelt varieeruda olenevalt auto disainist.

See juhend koostati sarnase autovaruosa asendamismeetodi põhjal sõiduki puhul MERCEDES-BENZ E-klass Saloon (W124) E 250 D (124.126, 124.129)

**VAHETAMINE: AKNATÕSTUKI – MERCEDES-BENZ  
W124 KOMBI (S124). NIMEKIRI TÖÖRIISTADEST, MIDA  
VAJAD:**



- Dielektriline määre
- Maalriteip
- Momentvõti
- Kruvikeeraja otsik nr.10
- Käristivõti
- Lapiku otsaga kruvikeeraja
- Philipsi kruvikeeraja
- Plastikust eemaldaja

**Osta tööriistu**

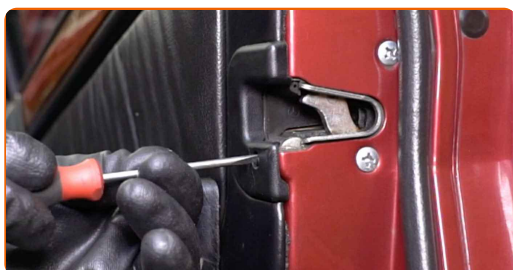
Vahetamine: aknatõstuki – MERCEDES-BENZ W124 Kombi (S124). AUTODOC soovib:

- Kogu töö tuleb teostada seisatud mootoriga.

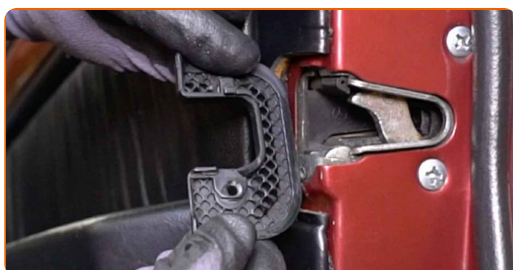
## VAHETAMINE: AKNATÕSTUKI – MERCEDES-BENZ W124 KOMBI (S124). KASUTA JÄRGNEVAT PROTSEDUURI:

**1** Avage auto uks.

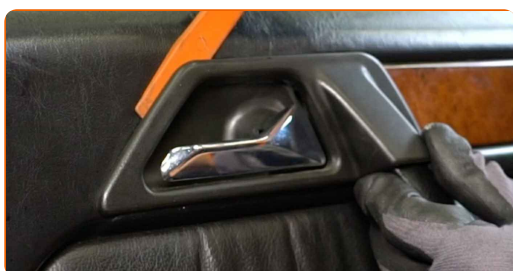
**2** Keerake ukسلuku kate kinniti lahti. Kasutage lapiku otsaga kruvikeerajat.



**3** Eemaldage ukسلuku kate.



**4** Eemaldage ukسلingi iluliist. Kasutage plastikust eemaldajat.



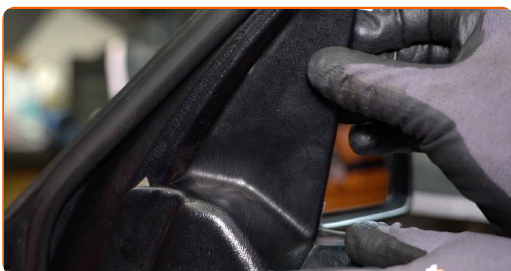
5

Keerake uksepaneeli kinniti lahti. Kasutage padrunit Nr.10. Kasutage kärstivõtit.



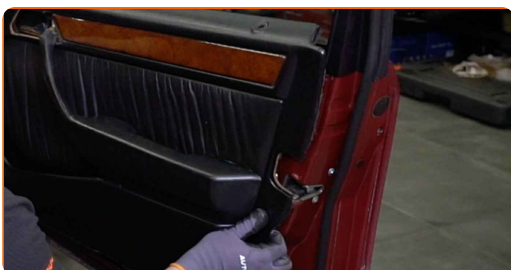
6

Eemaldage ehiskate, mis katab küljepeegli kinniteid.



7

Eemaldage ukse kaart.



8

Lülitage süüde sisse.

9

Laske aknaklaas alla.



10

Lülitage süüde välja.

11

Keerake klaasi kinniti lahti. Kasutage padrunit Nr.10. Kasutage kärstivõtit.



12

Laske klaasi veidi üles ja eemaldage see klaasitõstukist.



Vahetamine: aknatõstuki – MERCEDES-BENZ W124 Kombi (S124). Soovitus:

- Klaasi eemaldamisel hoidke seda kindlalt kinni, et vältida vigastusi.

13

Tõstke klaas täielikult üles ja kindlustage see. Kasutage maalriteipi.

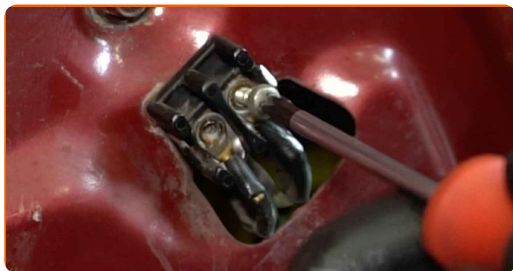


AUTODOC soovitab:

- Vigastuste vältimiseks hoidke klaasi selle tõstmisel.

14

Keerake aknatõstuki mehhanismi pistikud lahti. Kasutage Philipsi kruvikeerajat.



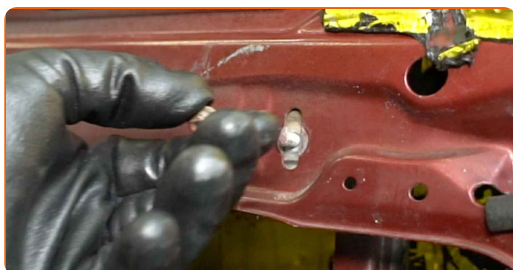
15

Keerake klaasitõstuki mehhanismi kinnitused lahti. Kasutage padrunit Nr.10. Kasutage kärstivõtit.



16

Eemaldage kinnituspoldid.



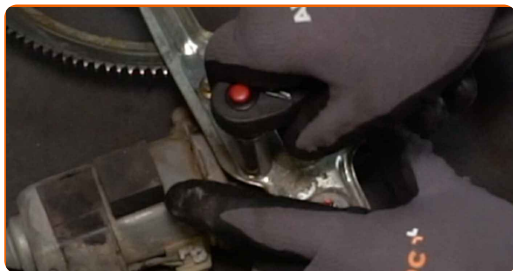
17

Eemaldage aknatõstuki mehhanism.



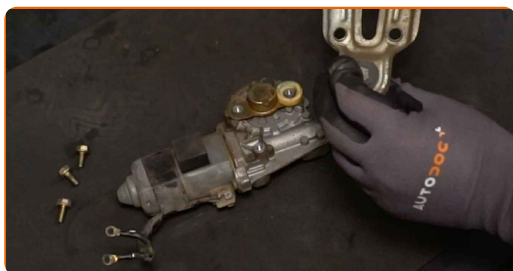
18

Keerake lahti elektrilise klaasitõstuki mootori kinnitid. Kasutage padrunit Nr.10. Kasutage kärstivõtit.



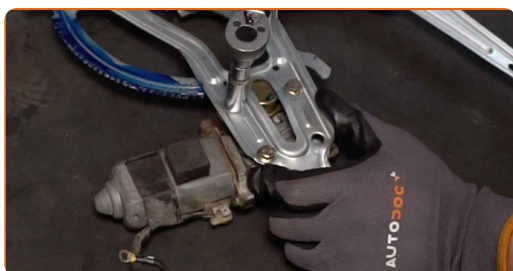
19

Eemaldage elektrilise klaasitõstuki mootor.



20

Paigaldage ja keerake kinni uue klaasitõstukimehhanismi mootori kinnitused. Kasutage padrunit Nr.10. Kasutage momentvõtit. Pingutage seda 8 Nm pöördemomendiga.



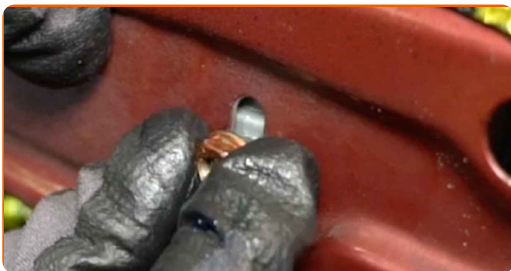
21

Paigaldage uus aknatõstuki mehhanism.

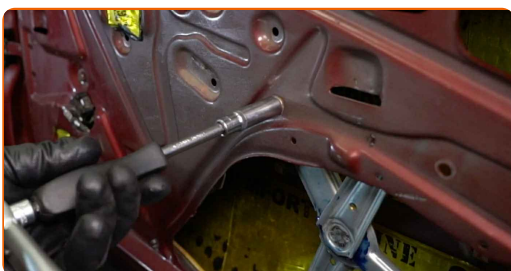




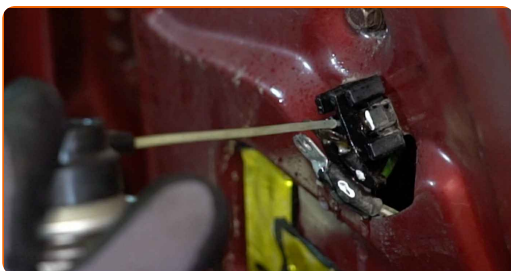
**22** Paigaldage kinnituspoldid.



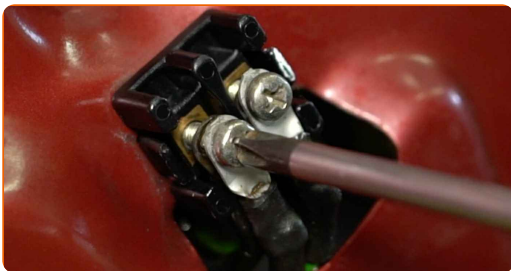
**23** Pingutage klaasitõstuki mehhanismi kinnitused. Kasutage padrunit Nr.10. Kasutage momentvõtit. Pingutage seda 8 Nm pöördemomendiga.



**24** Määrige aknatõstuki mehhanismi pistikuid. Kasutage dielektrilist määret.



**25** Keerake aknatõstuki mehhanismi pistikud kinni. Kasutage Philipsi kruvikeerajat.



26

Eemaldage maalriteip.



27

Langetage aknaklaas ja paigaldage see akna tõstemehhanismi paigalduskohta.

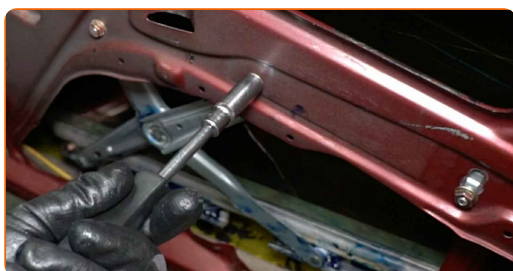


Vahetamine: aknatõstuki – MERCEDES-BENZ W124 Kombi (S124). AUTODOC'i eksperdid soovitavad:

- Vigastuste vältimiseks hoidke klaasi selle alla laskmisel.

28

Pingutage klaasi kinnitit. Kasutage padrunit Nr.10. Kasutage momentvõtit. Pingutage seda 6 Nm pöördemomendiga.



Vahetamine: aknatõstuki – MERCEDES-BENZ W124 Kombi (S124).  
 Professionaalid soovitavad:

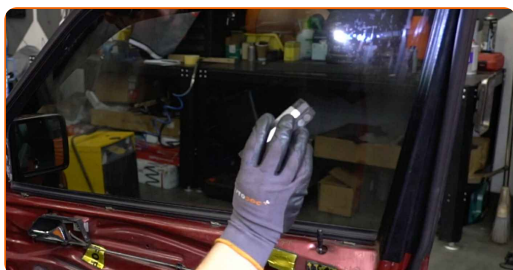
- Ärge pingutage klaasi hoidikut üle, et vältida klaasi kahjustamist.

29

Lülitage süüde sisse.

30

Kontrollige, et klaasitõstuk töötaks tõrgeteta.



31

Lülitage süüde välja.

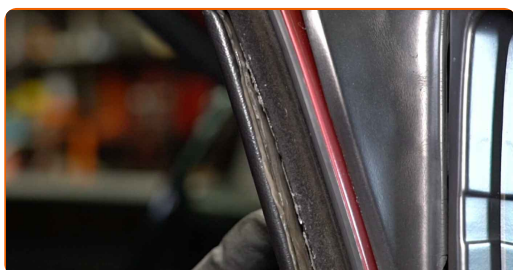
32

Pange uksekaart tagasi.

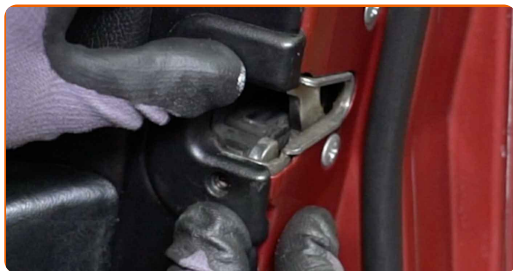


33

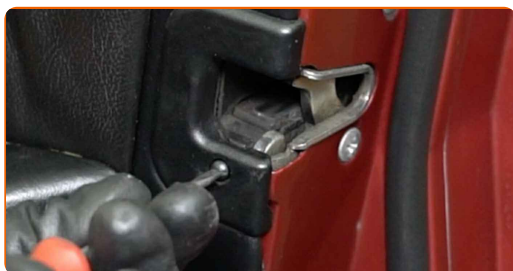
Paigaldage küljepeegli ehiskate.



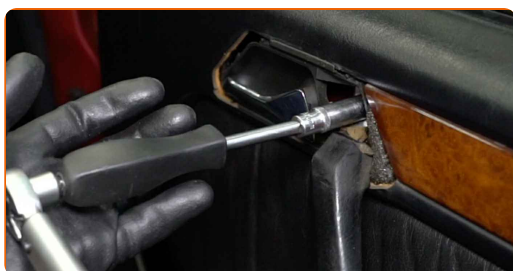
**34** Taaspaigaldage ukسلuku kate.



**35** Keerake ukسلuku kate kinniti kinni. Kasutage lapiku otsaga kruvikeerajat.



**36** Pingutage autoukse ehispaneeli kinnitit. Kasutage padrunit Nr.10. Kasutage momentvõtit. Pingutage seda 8 Nm pöördemomendiga.

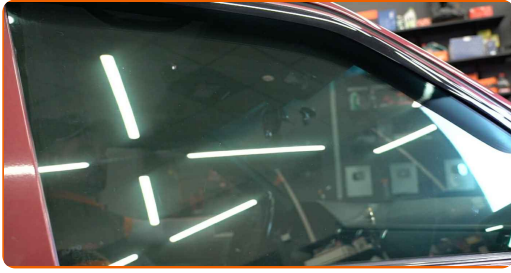


**37** Kinnitage ukسلingi iluliist.



38

Sulgege auto uks.



**HEA TÖÖ!** 

**VAATA ROHKEM ÕPETUSI**

## AUTODOC – TOP KVALITEET JA TASKUKOHASED AUTOVARUOSAD INTERNETIST

**AUTODOC`I MOBIILIRAKENDUS: HAARAKE SUUREPÄRASTEST PAKKUMISEST, SAMAS OSTES MUGAVALT**



**+ AUTODOC**

GET IT ON  
**Google Play**

Download on the  
**App Store**

**Download**

**SUUREPÄRANE VALIK VARUOSASID TEIE AUTOLE**

**AKNATÕSTUKI: LAI VALIK**

### **(i) VASTUTUSE VÄLISTAMINE:**

Dokument sisaldab ainult üldisi soovitusi, mis võivad olla abiks remondi- või asendustööde teostamisel. AUTODOC ei vastuta mistahes kaotuste, vigastuste ega varaliste kahjude eest, mis on tekkinud remonditööde või asendusprotsessi käigus vale kasutamise või antud informatsiooni vale tõlgendamise tagajärjel.

AUTODOC ei vastuta mistahes võimalike vigade ja ebatäpsuste eest selles juhendis. Antud informatsioon on ainult informatiivset laadi ja ei asenda spetsialisti nõuandeid.

AUTODOC ei vastuta varustuse, tööriistade ja autovaruosade vale või ohtliku kasutamise eest. AUTODOC soovib kindlasti olla ettevaatlik ja järgida ohutusnõudeid, kui teostatakse remondi- või asendustöid. Pidage meeles, et madala kvaliteediga autovaruosade kasutamine ei taga teile vajalikul tasemel liiklusohutust.

© Copyright 2023 - Kogu selle veebilehe sisu, eriti tekstid, fotod ja graafikud on autoriõiguse seaduse poolt kaitstud. Kõik õigused, sealhulgas kopeerimine, kolmandatele osapooltele avalikustamine, redigeerimine ja tõlkimine kuuluvad AUTODOC SE.