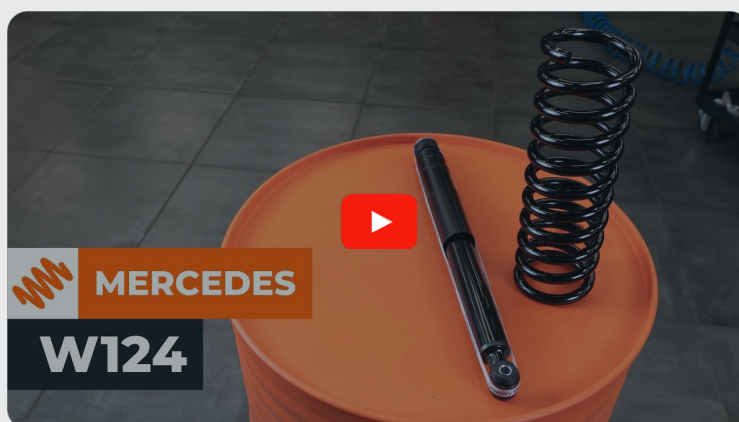




Kuidas vahetada
MERCEDES-BENZ W124
Kupee (C124) taga-
amortisaatorite – õpetus

SARNANE VIDEOÕPETUS



See video näitab sarnase varuosa asendamist teise sõiduki puhul

Oluline!

Seda asendusprotseduuri saab kasutada:

MERCEDES-BENZ W124 Kupee (C124) 230 CE 2.3 (124.043), MERCEDES-BENZ W124 Kupee (C124) 300 CE 3.0, MERCEDES-BENZ W124 Kupee (C124) 300 CE-24 3.0 (124.051), MERCEDES-BENZ W124 Kupee (C124) 230 CE 2.3 KAT (124.043), MERCEDES-BENZ W124 Kupee (C124) 300 CE 3.0 (124.050), MERCEDES-BENZ W124 Kupee (C124) 320 CE 3.2 (124.052), MERCEDES-BENZ W124 Kupee (C124) 220 CE 2.2 (124.042)

Sammud võivad kergelt varieeruda olenevalt auto disainist.

See juhend koostati sarnase autovaruosa asendamismeetodi põhjal sõiduki puhul MERCEDES-BENZ E-klass Saloon (W124) E 250 D (124.126, 124.129)

**VAHETAMINE: AMORTISAATORITE – MERCEDES-BENZ
W124 KUPEE (C124). NIMEKIRI TÖÖRIISTADEST, MIDA
VAJAD:**



- Terashari
- Aerosool WD- 40
- Universaalne puhastav spreid
- Keraamiline määre
- Momentvõti
- Lehtsilmusvõti Nr.13
- Lehtsilmusvõti Nr.17
- Lehtsilmusvõti Nr.19
- Lehtsilmusvõti Nr.22
- Kruvikeeraja otsik nr.13
- Kruvikeeraja otsik nr.17
- Kruvikeeraja otsik nr.19
- Kruvikeeraja otsik nr.22
- Amortisaatori padrun nr.16
- Amortisaatori padrun #DD5.2
- Amortisaatori padrun #DD6
- Rehvi löökpadrun Nr.17
- Käristivõti
- Toruvõti
- Haamer
- Torn
- sõrgkang
- Hüdrauliline tungraud
- Tõkiskingad

Osta tööriistu

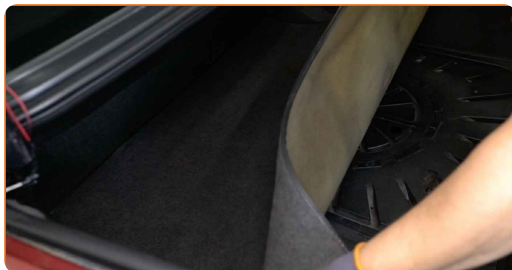
Vahetamine: amortisaatorite – MERCEDES-BENZ W124 Kupee (C124).
 Professionaalid soovitavad:

- Mõlemad tagumise vedrustuse amortisaatorid tuleb asendada samaaegselt.
- Asendusprotseduur on nii vasaku kui parema tagumise vedrustuse amortisaatori puhul identne.
- Hoiatus! Lülita mootor välja enne, kui alustad tööd – MERCEDES-BENZ W124 Kupee (C124).

SOORITAGE ASENDAMINE JÄRGNEVAS JÄRJEKORRAS:

1 Avage pakiruum.

2 Eemaldage pakiruumi ehiskate.



3 Puhastage amortisaatori ülemine kinnitus. Kasutage terasharja. Kasutage WD-40 aerosooli.



- 4 Laske amortisaatori ülemine kinniti lõdvaks. Kasutage kombivõtit Nr. 17. Kasutage amortisaatori padrunit nr. DD5.2. Kasutage kärstivõtit.



- 5 Fikseerige rattad tõkisingadega.

- 6 Lõdvendage rattapolte. Kasutage ratta löökpadrunit #17. Kasutage toruvõtit.



- 7 Tõstke auto üles.

Vahetamine: amortisaatorite – MERCEDES-BENZ W124 Kupee (C124).
AUTODOC soovitab:

- Kui te kasutate tungrauda, siis kontrollige, et auto on tasasel pinnal, millel puuduvad ebataasasused.
- Lisaks kindlustage auto aluspukkide abil.

- 8 Keerake lahti ratta poldid.



AUTODOC soovitab:

- Vigastuste vältimiseks, hoidke poltide lahti keeramisel ratast püsti.

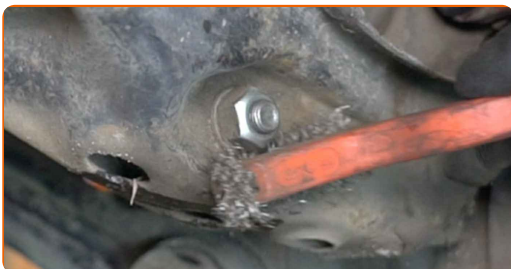
9

Eemaldage ratas.



10

Puhastage alumist amortisaatori kinnitit. Kasutage terasharja. Kasutage WD-40 aerosooli.

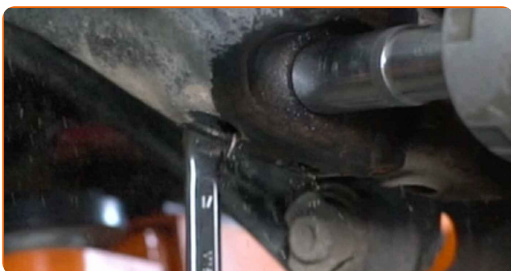


11

Toestage tagumist õõtsuhooba. Kasutage hüdraulilist tungrauda.

12

Eemaldage amortisaatori alumised kinnitused. Kasutage kombivõtit Nr.17. Kasutage padrunit Nr.17. Kasutage kärstivõtit.



13 Keerake amortisaatori ülemised kinnitused lahti.



14 Eemaldage amortisaatori ülemise paigalduskoha osad.



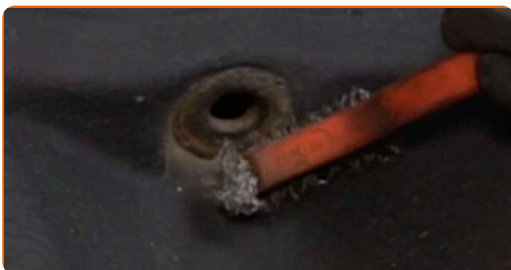
15 Eemaldage kinnitus polt.



16 Eemaldage amortisaator.



17 Puhastage amortisaatorite paigalduskohad. Kasutage terasharja. Kasutage universaalset puhastusvahendit.



18 Asetage amortisaator rattakoopasse ja kinnitage see.



AUTODOC soovitab:

- Enne uue amortisaatori paigaldamist peaksite te seda käsitsi kolm kuni viis korda kokku pigistama.

19 Paigaldage amortisaatori ülemise paigalduskoha osad.

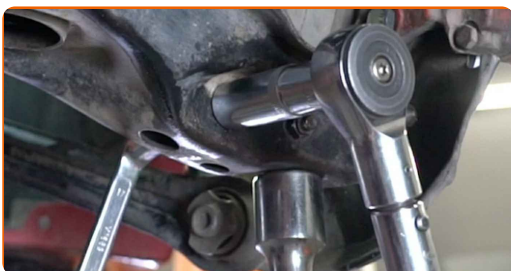
20 Kruvige amortisaatori ülemine kinniti kinni.

21 Paigaldage kinnituspolt.



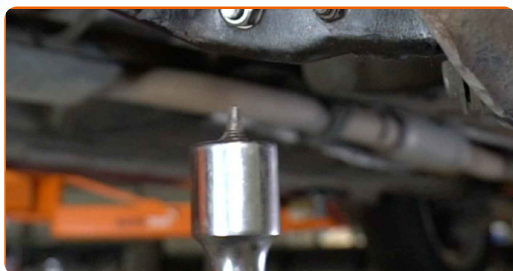
22 Kinnituste korrektseks pinguldamiseks peate te vedrustuse osad tungraua abil nende töösensisse tõstma.

23 Pingutage amortisaatori alumist kinnitust. Kasutage kombivõtit Nr. 17. Kasutage padrunit Nr.17. Kasutage momentvõtit. Pingutage seda 55 Nm pöördemomendiga.



24

Eemaldage tagumise õõtshoova alt toetus.



Vahetamine: amortisaatorite – MERCEDES-BENZ W124 Kupee (C124).
AUTODOC soovib:

- Kooste ja mehhanismide kahjustuste vältimiseks laske hüdrauliline tungraud sujuvalt, ilma jõnksutamata alla.

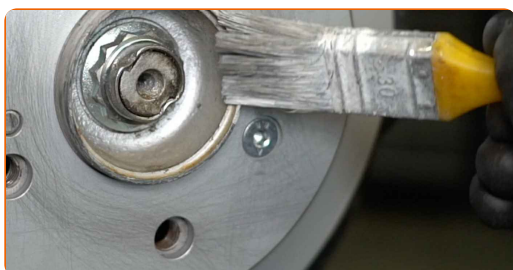
25

Puhastage ratta velgede kinnituspesad. Kasutage terasharja. Kasutage universaalseid puhastusvahendit.



26

Määrige pinda, kus piduriketas puutub kokku veljega. Kasutage keraamilist määret.



27

Paigaldage ratas.

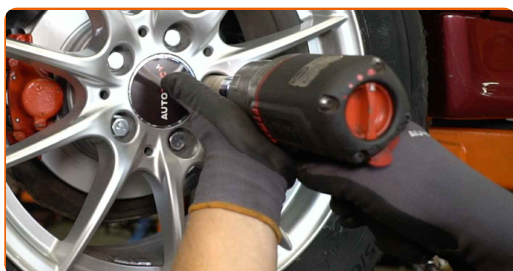


AUTODOC soovitab:

- Tähtis! Hoia ratast kinnituspoltide kinnikeeramise ajal kinni. MERCEDES-BENZ W124 Kupee (C124)

28

Keerake ratta poldid kinni. Kasutage ratta löökpadrunit #17. Kasutage kärstivõtit.



29

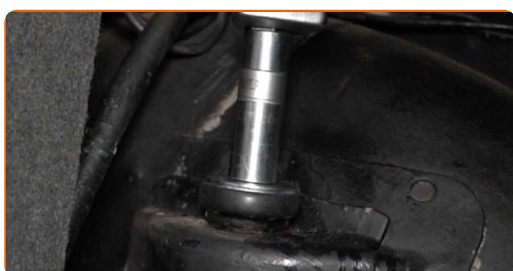
Laske auto alla ja töödake risti järjekorras, pingutage rataste poldid. Kasutage ratta löökpadrunit #17. Kasutage momentvõtit. Pingutage seda 110 Nm pöördemomendiga.



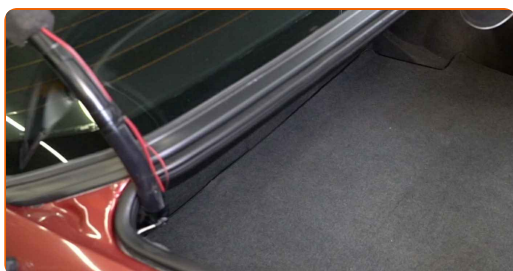
30 Eemaldage tungrauad ja tõkiskingad.



31 Pingutage amortisaatori ülemist kinnitit. Kasutage spetsiaalset ajami padrunit, et eemaldada amort nr.16. Kasutage amortisaatori padrunit nr. DD6. Kasutage momentvõtit. Pingutage seda 30 Nm pöördemomendiga.



32 Paigaldage pakiruumi ehiskate.



33 Sulgege pakiruum.

HEA TÖÖ! 

VAATA ROHKEM ÕPETUSI

AUTODOC – TOP KVALITEET JA TASKUKOHASED AUTOVARUOSAD INTERNETIST

AUTODOC`I MOBIILIRAKENDUS: HAARAKE SUUREPÄRASTEST PAKKUMISEST, SAMAS OSTES MUGAVALT



+ AUTODOC

GET IT ON
Google Play

Download on the
App Store

Download

SUUREPÄRANE VALIK VARUOSASID TEIE AUTOLE

AMORTISAATORITE: LAI VALIK

(i) VASTUTUSE VÄLISTAMINE:

Dokument sisaldab ainult üldisi soovitusi, mis võivad olla abiks remondi- või asendustööde teostamisel. AUTODOC ei vastuta mistahes kaotuste, vigastuste ega varaliste kahjude eest, mis on tekkinud remonditööde või asendusprotsessi käigus vale kasutamise või antud informatsiooni vale tõlgendamise tagajärjel.

AUTODOC ei vastuta mistahes võimalike vigade ja ebatäpsuste eest selles juhendis. Antud informatsioon on ainult informatiivset laadi ja ei asenda spetsialisti nõuandeid.

AUTODOC ei vastuta varustuse, tööriistade ja autovaruosade vale või ohtliku kasutamise eest. AUTODOC soovib kindlasti olla ettevaatlik ja järgida ohutusnõudeid, kui teostatakse remondi- või asendustöid. Pidage meeles, et madala kvaliteediga autovaruosade kasutamine ei taga teile vajalikul tasemel liiklusohutust.

© Copyright 2023 - Kogu selle veebilehe sisu, eriti tekstid, fotod ja graafikud on autoriõiguse seaduse poolt kaitstud. Kõik õigused, sealhulgas kopeerimine, kolmandatele osapooltele avalikustamine, redigeerimine ja tõlkimine kuuluvad AUTODOC SE.