

 **AUTODOC CLUB**

Kuidas vahetada **Nissan**
Micra K12 summuti –
õpetus

VIDEOÕPETUS

 Oluline!

Seda asendusprotseduuri saab kasutada:

NISSAN MICRA III (K12) 1.2 16V, NISSAN MICRA III (K12) 1.5 dCi, NISSAN Note (E11, NE11) 1.4, NISSAN MICRA III (K12) 1.2 LPG, NISSAN Note (E11, NE11) 1.4 LPG

Sammud võivad kergelt varieeruda olenevalt auto disainist.

VAHETAMINE: SUMMUTI – NISSAN MICRA K12.
TÖÖRIISTAD, MIDA VAJAD:



- Terashari
- Liivapaber
- Aerosool WD- 40
- Kruvikeeraja otsik nr.13
- Käristivõti
- Sõrgkang
- Haamer
- Hüdrauliline tungraud

OSTA TÖÖRIISTU

Vahetamine: summuti – Nissan Micra K12. Professionaalid soovivad:

- Kogu töö tuleb teostada seisatud mootoriga.

VAHETAMINE: SUMMUTI – NISSAN MICRA K12. SOOVITUSLIK TEGEVUSKAVA:

1

Tõstke autot kasutades tungrauda või asetage see kanalile.



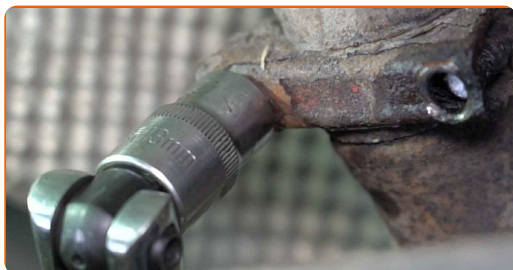
2

Puhastage väljalaskesummuti klamber. Kasutage terasharja. Kasutage WD-40 aerosooli.



3

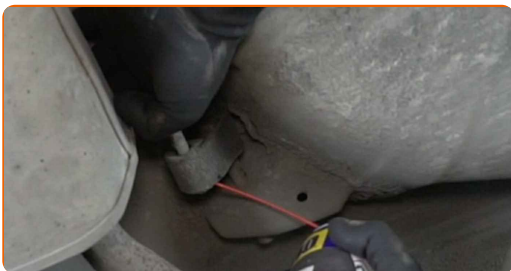
Lõdvendage väljalaskesummuti klambrit. Kasutage padrunit Nr.13. Kasutage kärstivõtit.



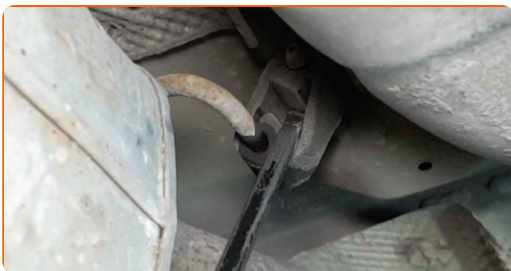
4 Toestage summuti. Kasutage hüdraulilist tungrauda.



5 Määrige väljalaskesummuti kummipatju. Kasutage WD-40 aerosooli.



6 Ühendage väljalaskesummuti kummipadjad lahti. Kasutage sõrgkangi.



7 Ühendage väljalaskesummuti väljalasketorust lahti. Kasutage sõrgkangi. Kasutage haamrit.



Vahetamine: summuti – Nissan Micra K12. AUTODOC soovib:

- Vigastuste vältimiseks hoidke summutit seda eemaldades ja käigukasti tungrauda alla lastes kindlalt kinni.

8

Eemaldage hüdrauliline tungraud.

9

Eemaldage väljalaskesummuti.



Vahetamine: summuti – Nissan Micra K12. Soovitus:

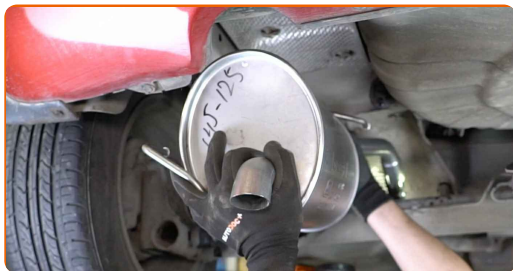
- Kontrollige väljalaskesummuti kummipatju. Vahetage need vajadusel välja.

10

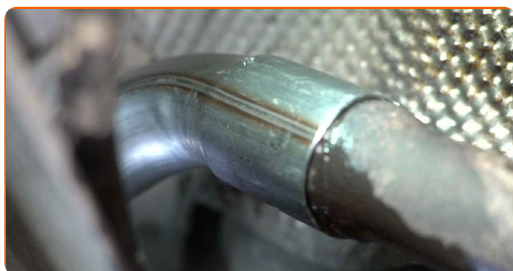
Puhastage väljalaskesummuti paigaldusase väljalasketorul. Kasutage terasharja. Kasutage liivapaberit.



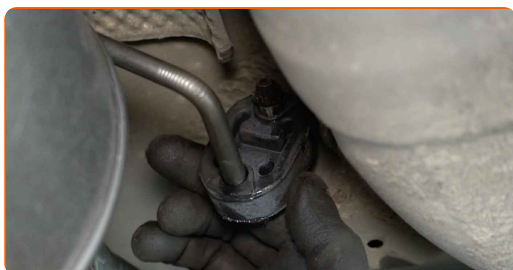
11 Paigaldage uus väljalaskesummuti.



12 Kinnitage väljalaskesummuti väljalasketoru külge.



13 Kinnitage kummipadjad väljalaskesummuti külge.



14 Pingutage väljalaskesummuti klambrit. Kasutage padrunit Nr.13. Kasutage kärstivõtit.



AUTODOC soovitab:

- Ärge pingutage klambrit üleliigselt, sest muidu võite te seda kahjustada.

15

Laske auto alla.



16

Laske mootoril paar minutit käia.



Vahetamine: summuti – Nissan Micra K12. AUTODOCi eksperdid soovivad:

- See on vajalik veendumaks, et komponent töötab korralikult.

17

Lülitage mootor välja.

HEA TÖÖ! 

VAATA ROHKEM ÕPETUSI

AUTODOC – TOP KVALITEET JA TASKUKOHASED AUTOVARUOSAD INTERNETIST

AUTODOC`I MOBIILIRAKENDUS: HAARAKE SUUREPÄRASTEST
PAKKUMISEST, SAMAS OSTES MUGAVALT



+ AUTODOC

GET IT ON
Google Play

Download on the
App Store

Download

SUUREPÄRANE VALIK VARUOSASID TEIE AUTOLE

OSTKE NISSAN VARUOSASID

SUMMUTI: LAI VALIK

VALIGE NISSAN MICRA K12 JAOKS VARUOSASID

SUMMUTI AUTOLE NISSAN: OSTKE NÜÜD

SUMMUTI AUTOLE NISSAN MICRA K12: PARIMAD DIILID & PAKKUMISED

VASTUTUSE VÄLISTAMINE:

Dokument sisaldab ainult üldisi soovitusi, mis võivad olla abiks remondi- või asendustööde teostamisel. AUTODOC ei vastuta mistahes kaotuste, vigastuste ega varaliste kahjude eest, mis on tekkinud remonditööde või asendusprotsessi käigus vale kasutamise või antud informatsiooni vale tõlgendamise tagajärjel.

AUTODOC ei vastuta mistahes võimalike vigade ja ebatäpsuste eest selles juhendis. Antud informatsioon on ainult informatiivset laadi ja ei asenda spetsialisti nõuandeid.

AUTODOC ei vastuta varustuse, tööriistade ja autovaruosade vale või ohtliku kasutamise eest. AUTODOC soovitab kindlasti olla ettevaatlik ja järgida ohutusnõudeid, kui teostatakse remondi- või asendustöid. Pidage meeles, et madala kvaliteediga autovaruosade kasutamine ei taga teile vajalikul tasemel liiklusohutust.

© Copyright 2023 - Kogu selle veebilehe sisu, eriti tekstid, fotod ja graafikud on autoriõiguse seaduse poolt kaitstud. Kõik õigused, sealhulgas kopeerimine, kolmandatele osapooltele avalikustamine, redigeerimine ja tõlkimine kuuluvad AUTODOC SE.