

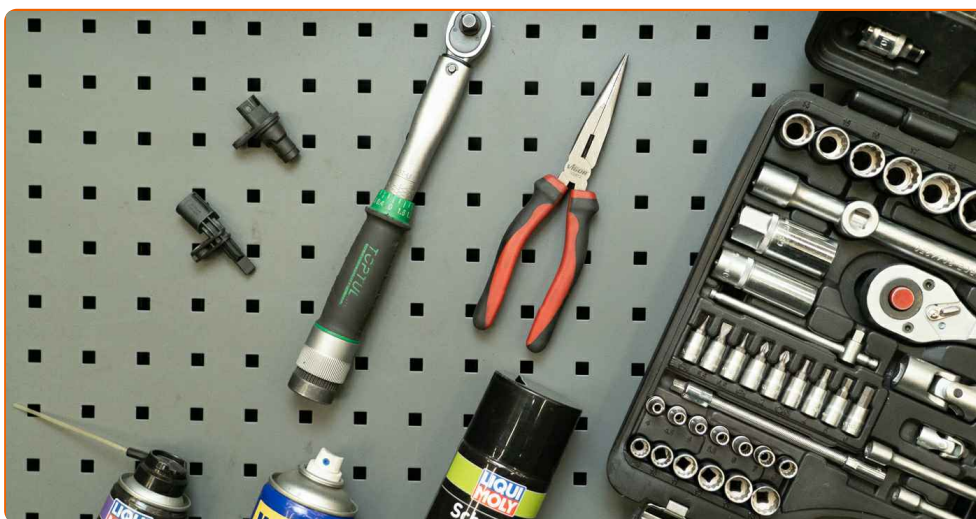


Kuidas vahetada auto  
ABS andur

## VIDEOÕPETUS



### PANGE VARUSTUS VALMIS:



- uus ABSi andur
- sobilik tööriistakomplekt
- universaalne pihustatav puhastusvahend ja traathari
- aerosool WD40
- elektrikontaktide määre
- pikad näpistangid või reguleeritavad tangid
- momentvõti

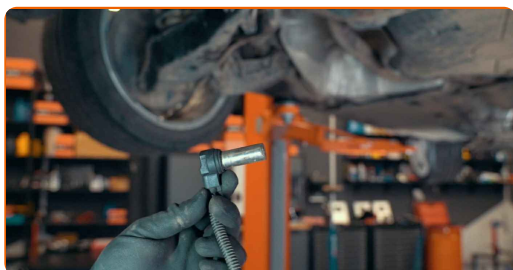
**OSTA TÖÖRIISTU**

## Pöörake tähelepanu!

- Rataste kiirusandurid on osa sõiduki mitteblokeeruvast pidurisüsteemist, ABSist
- Süsteem aitab jaotada pidurdusjõudu rataste vahel õigesti sõltuvalt teeoludest
- ABS võib endas hõlmata ka muid süsteeme, nagu näiteks veojõukontrollisüsteem ja sõidustabilisaator

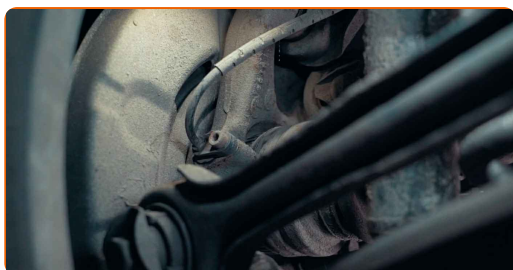
1

ABSi andurid paigaldatakse tavaliselt ratta pöörlemistelgede lähedusse



2

Nad mõõdavad iga ratta pöörlemiskiirust ja saadavad need andmed juhtploki



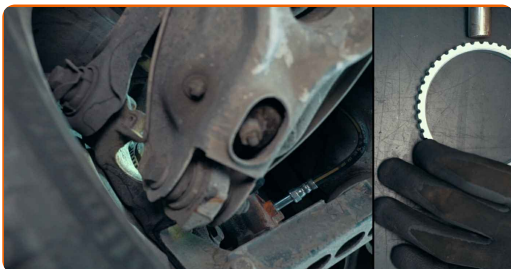
3

Kui mõni anduritest on vigane, siis lülitub süsteem hädarežiimile



4

ABSi andur loeb teavet, mis pärineb magnet- või hammasvöölt



Sõltuvalt auto ehitusest võib see paikneda:

- püsikiirusliigendi ümbrisel
- või rattalaagris
- või pidurikettal

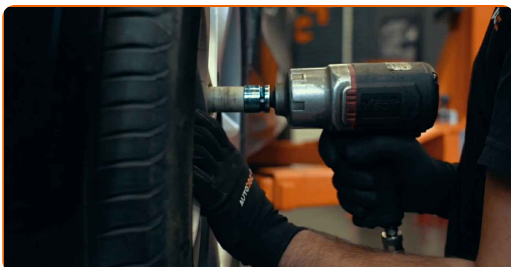
5

Te saate kindlaks teha, milline ABSi sensor vigane on, skannides auto pardaarvutit



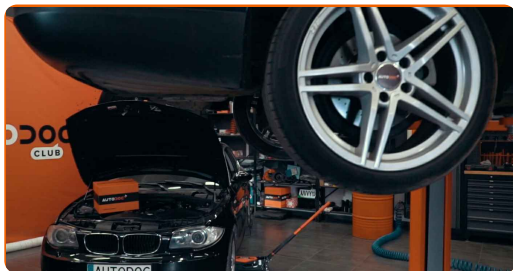
6

Enamikul juhtudel tuleb andurile ligipääsemiseks ratas eemaldada



7

Selleks tõstke esmalt sõiduk üles



8

Kasutage autotõstukit või tungrauda

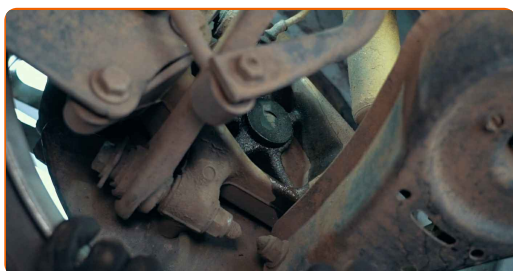


### Tähtis!

- Tungraua kasutamisel vajate te ka aluspukke

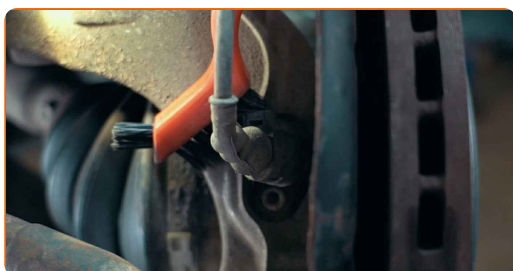
9

Mõne auto puhul saab ABSi anduri välja vahetada ilma ratast eemaldamata. Sellisel juhul on vaja lihtsalt ülevaatusauku või kaldteed



10

Puhastage töödeldav ala ja ühendused



## Pöörake tähelepanu!

- Sõltuvalt selle ehitusest on andur:
  - pistikuga
  - või üheosaline, omades traadiosa, mis ühendub auto kerega

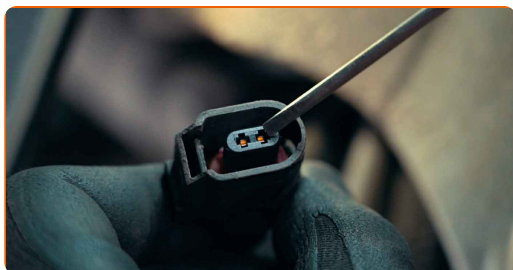
11

Eemaldage ABS-anduri ühendus



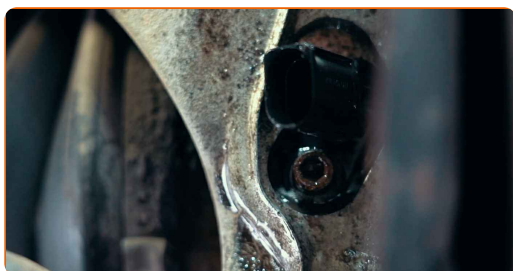
12

Kontrollige klemme kahjustuste ja korrosiooni esinemise osas



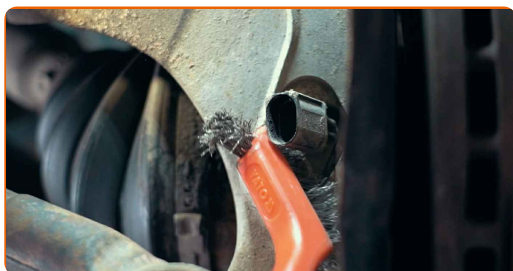
13

Anduri metallkorpus võib olla tugevalt korrodeerunud



14

Puhastage seda kindlasti põhjalikult, et seda oleks lihtsam eemaldada

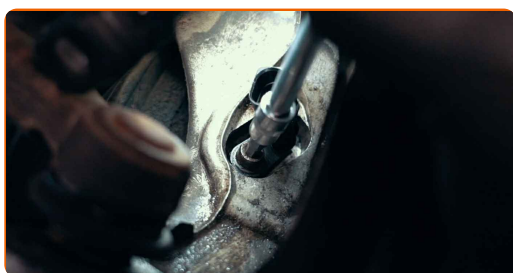


### Tähtis!

- Mõnel juhul võib anduri väljavahetamiseks olla vaja lisatööriistu

15

Keerake lahti ABS anduri kinnitus



16

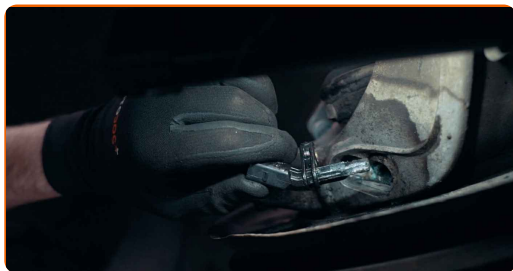
Anduri eemaldamiseks kõigutage seda selle paigaldusasemes



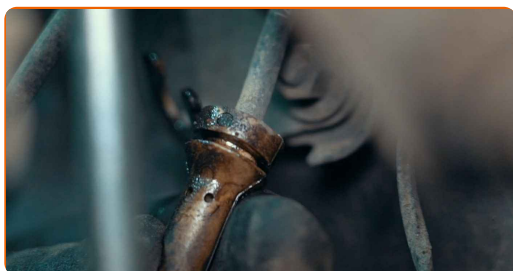
### Olge ettevaatlik!

- Ärge rakendage liigset jõudu, et vältida anduri kere kahjustamist

**17** Eemaldage andur selle paigaldusasemelt



**18** Eemaldage vajaduse korral anduri juhtmestik



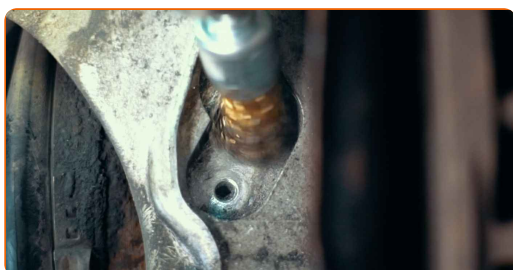
**19** Mõnel juhul võib korrosioon muuta anduri eemaldamise keeruliseks



### AUTODOCi eksperdid soovitavad:

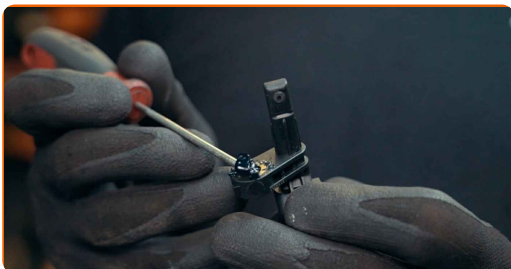
- Et seda tulevikus vältida, määrige anduri paigalduspinda väheldase määrdeainega

**20** Puhastage anduri paigaldusase

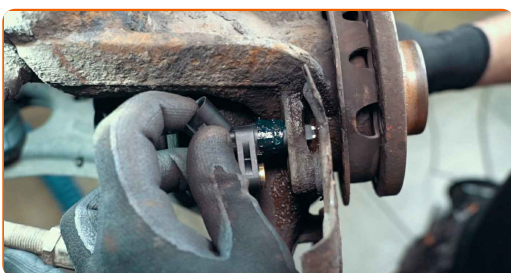




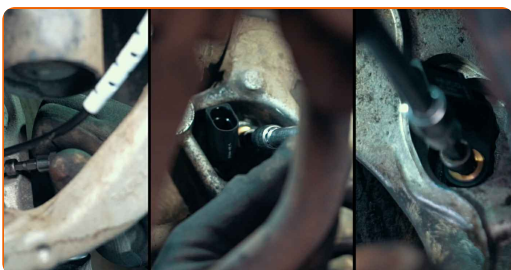
**21** Seejärel määrige uue anduri paigalduspinda



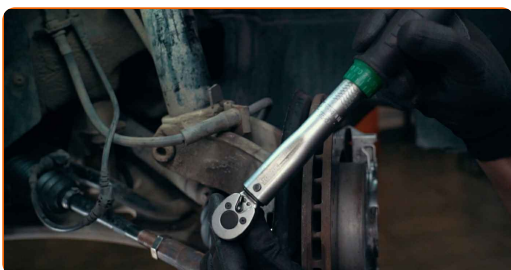
**22** Paigaldage uus andur



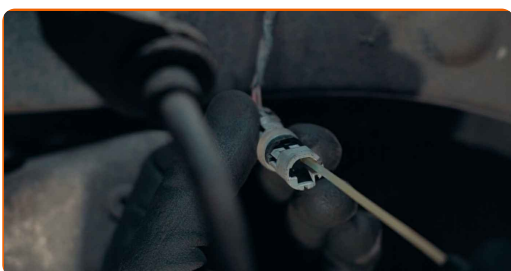
**23** Keerake sisse ABS anduri kinnitus



**24** Pingutage kinniteid momendimõõtevõtmeega vastavalt tootja poolt ette nähtud väändemomendile

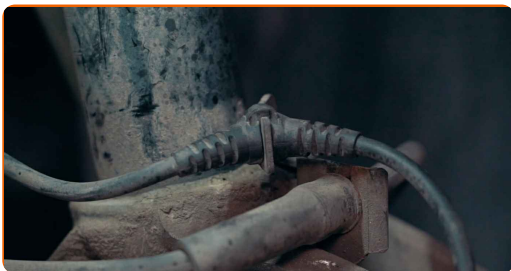


**25** Määrige elektrilisi ühendusi elektriliste kontaktide puhastusspreiga



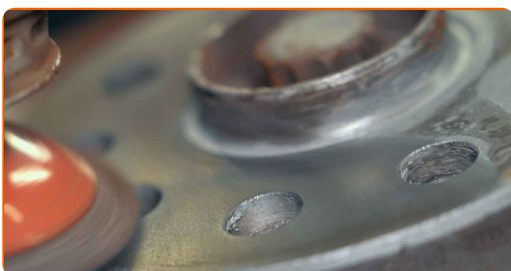
26

Kinnitage elektriline ühendus ja kindlustage anduri juhtmestik



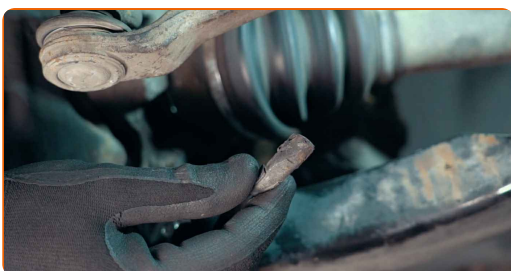
27

Puhastage piduriketta pind selles osas, kus see puutub kokku veljega, ja töödelge seda korrosioonivastase ühendiga



28

Klambriga kinnitatud andurite eemaldamine on lihtne. Samas pole see kinnitusmeetod alati kindel



## AUTODOC – TOP KVALITEET JA TASKUKOHASED AUTOVARUOSAD INTERNETIST

**AUTODOC`I MOBIILIRAKENDUS: HAARAKE SUUREPÄRASTEST PAKKUMISEST, SAMAS OSTES MUGAVALT**



**+ AUTODOC**

GET IT ON  
**Google Play**

Download on the  
**App Store**

**Download**

**SUUREPÄRANE VALIK VARUOSASID TEIE AUTOLE**

**ABS ANDUR: LAI VALIK**

### **(i) VASTUTUSE VÄLISTAMINE:**

Dokument sisaldab ainult üldisi soovitusi, mis võivad olla abiks remondi- või asendustööde teostamisel. AUTODOC ei vastuta mistahes kaotuste, vigastuste ega varaliste kahjude eest, mis on tekkinud remonditööde või asendusprotsessi käigus vale kasutamise või antud informatsiooni vale tõlgendamise tagajärjel.

AUTODOC ei vastuta mistahes võimalike vigade ja ebatäpsuste eest selles juhendis. Antud informatsioon on ainult informatiivset laadi ja ei asenda spetsialisti nõuandeid.

AUTODOC ei vastuta varustuse, tööriistade ja autovaruosade vale või ohtliku kasutamise eest. AUTODOC soovib kindlasti olla ettevaatlik ja järgida ohutusnõudeid, kui teostatakse remondi- või asendustöid. Pidage meeles, et madala kvaliteediga autovaruosade kasutamine ei taga teile vajalikul tasemel liiklusohutust.

© Copyright 2023 - Kogu selle veebilehe sisu, eriti tekstid, fotod ja graafikud on autoriõiguse seaduse poolt kaitstud. Kõik õigused, sealhulgas kopeerimine, kolmandatele osapooltele avalikustamine, redigeerimine ja tõlkimine kuuluvad AUTODOC SE.