

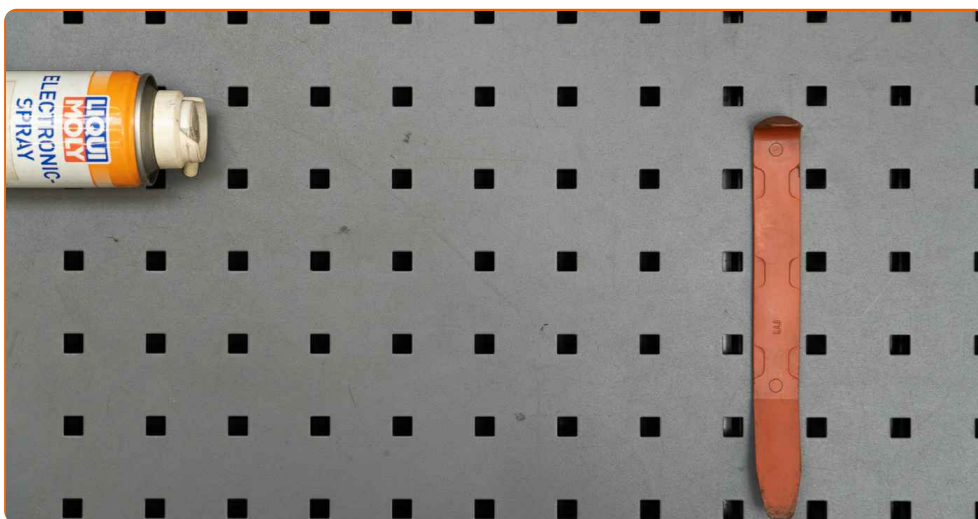


Kuidas vahetada auto
peegliklaas

VIDEOÕPETUS



VAJALIKUD TÖÖRIISTAD:



- Dielektriline määre
- Poritiivakate
- Plastikust eemaldaja

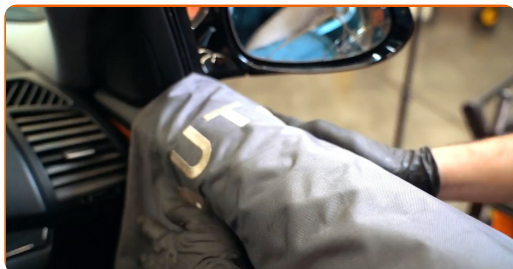
OSTA TÖÖRIISTU

Pöörake tähelepanu!

- Asendusprotseduur on on parema ja vasaku peegli puhul identne.

1

Auto värvi ja plastikust osade kaitsmiseks kasutage kaitsekattet.



2

Kaitske peegli korpuse värvikatet. Kasutage maalriteipi.

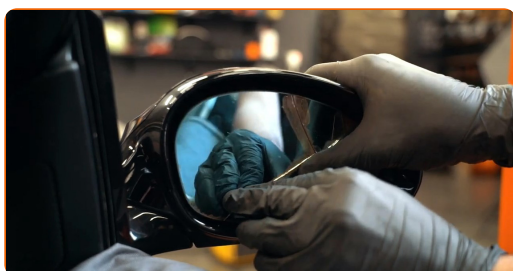


3

Uurige uut peegliklaasi hoolega, et selgeks teha osa ehitus.

4

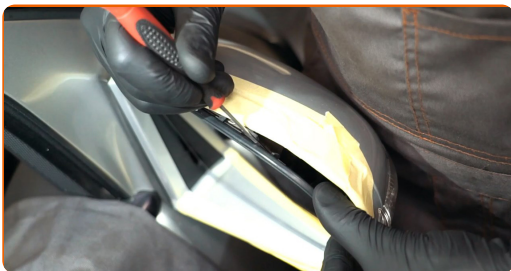
Kallutage peegel korpusest välja.



5

Kontrollige, kas peegli klaasil on kinnitusklambrid.

6 Tehke vajadusel peegliklaasi kinnitusklambrid lahti.



7 Vabastage peegel kinnitusest ettevaatlikult.



Pöörake tähelepanu!

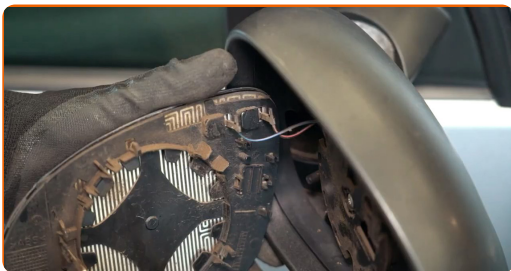
- Peegli klaas on tavaliselt korpuse külge kinnitatud lukustusklambrite abil.
- Mõningatel juhtudel on peegliklaasil lisanduvad juhtelemendid.

8 Eemaldage peegel.



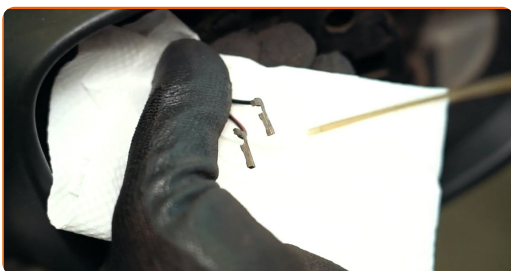
9

Vajadusel ühendage elektrilised ühendused lahti.



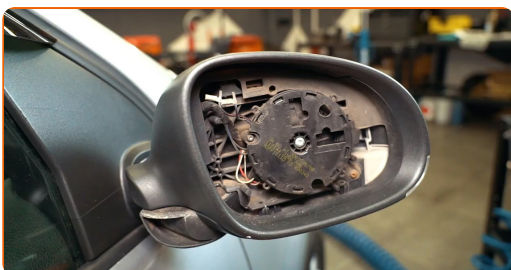
10

Määrige elektrilisi ühendusi.



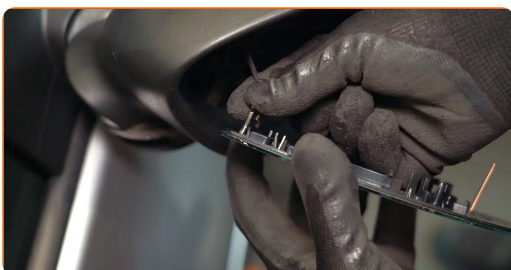
11

Peegliklaasi korrektseks paigaldamiseks uurige selle paigaldusaset.



12

Ühendage elektrilised ühendused, kui nad olid eelnevalt lahti ühendatud.



13

Paigaldage uus peegel.

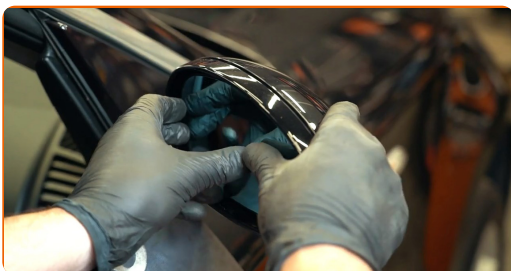


AUTODOC soovitab:

- Veenduge, et peegli klaas oleks korrektses asendis. See peaks joonduma korpuse lukustusnuppudega.

14

Paigaldage peegliklaas, vajutades selle keskele.



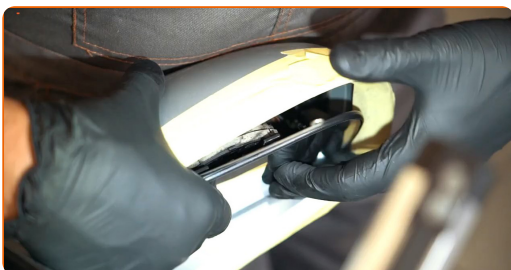
15

Kui peegliklaasil on lisanduvad juhtelemendid, siis sisestage need vastavatesse piludesse.



16

Kui peegliklaasil on kinnitusklambrid, siis vajutage need paika.



17

Eemaldage maalriteip.

18 Puhastage peegel.



19 Eemaldage kaitsekate.



20 Lülitage süüde sisse. See on vajalik veendumaks, et komponent töötab korralikult.

21 Lülitage süüde välja.

AUTODOC – TOP KVALITEET JA TASKUKOHASED AUTOVARUOSAD INTERNETIST

AUTODOC`I MOBIILIRAKENDUS: HAARAKE SUUREPÄRASTEST PAKKUMISEST, SAMAS OSTES MUGAVALT



+ AUTODOC

GET IT ON
Google Play

Download on the
App Store

Download

SUUREPÄRANE VALIK VARUOSASID TEIE AUTOLE

PEEGLIKLAAS: LAI VALIK

(i) VASTUTUSE VÄLISTAMINE:

Dokument sisaldab ainult üldisi soovitusi, mis võivad olla abiks remondi- või asendustööde teostamisel. AUTODOC ei vastuta mistahes kaotuste, vigastuste ega varaliste kahjude eest, mis on tekkinud remonditööde või asendusprotsessi käigus vale kasutamise või antud informatsiooni vale tõlgendamise tagajärjel.

AUTODOC ei vastuta mistahes võimalike vigade ja ebatäpsuste eest selles juhendis. Antud informatsioon on ainult informatiivset laadi ja ei asenda spetsialisti nõuandeid.

AUTODOC ei vastuta varustuse, tööriistade ja autovaruosade vale või ohtliku kasutamise eest. AUTODOC soovib kindlasti olla ettevaatlik ja järgida ohutusnõudeid, kui teostatakse remondi- või asendustöid. Pidage meeles, et madala kvaliteediga autovaruosade kasutamine ei taga teile vajalikul tasemel liiklusohutust.

© Copyright 2023 - Kogu selle veebilehe sisu, eriti tekstid, fotod ja graafikud on autoriõiguse seaduse poolt kaitstud. Kõik õigused, sealhulgas kopeerimine, kolmandatele osapooltele avalikustamine, redigeerimine ja tõlkimine kuuluvad AUTODOC SE.