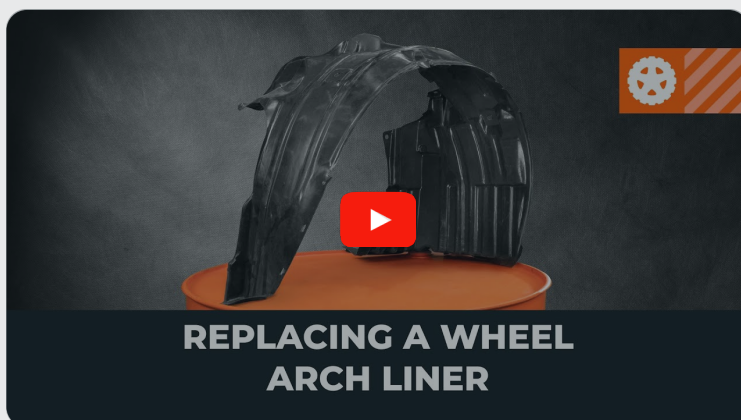


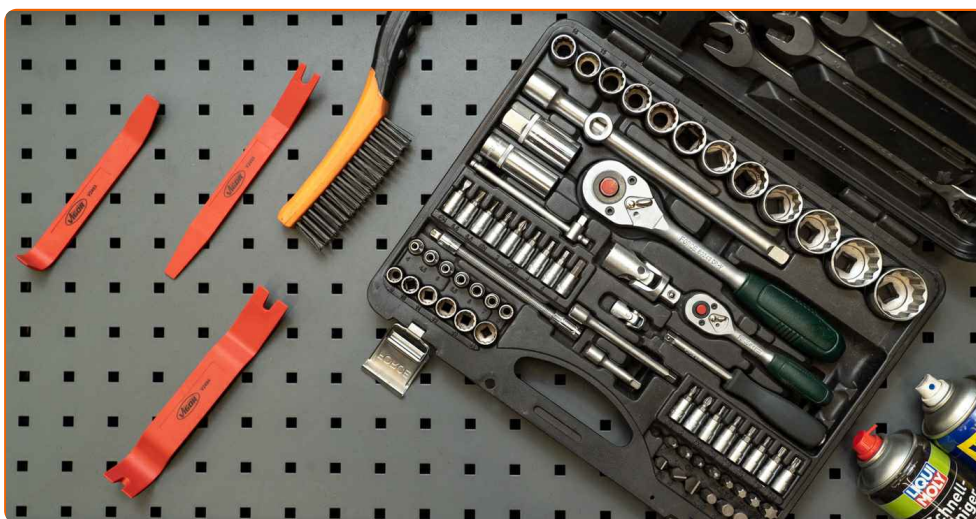


Kuidas vahetada auto
rattakoopa sisekate

VIDEOÕPETUS



TEIL VÕIB VAJA MINNA JÄRGMISI ASJU:



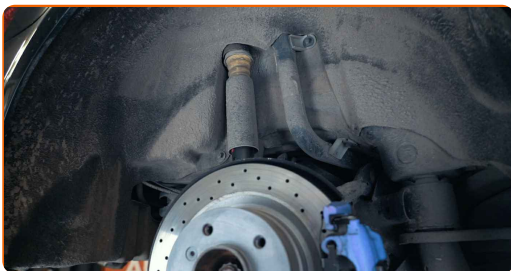
- uus rattakooa sisekate
- uued kinnitid
- sobilik tööriistakomplekt
- universaalne puhastussprei ja traathari
- WD-40 spreid
- tööriistad plastosade eemaldamiseks

OSTA TÖÖRIISTU

Pöörake tähelepanu!

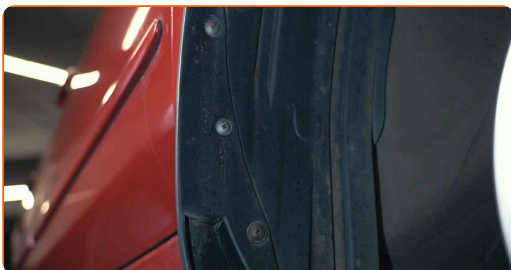
- Rattakooa sisekatted on valmistatud kas plastikust või kangast
- Kangast katted ei ole veekindlad ja deformeeruvad aja jooksul
- Rattakooa sisekatted saab kinnitada erineva ehitusega plastklambritega
- Need osad saab kinnitada ka isekeermestavate kruvidega

1 Eemaldage ratas, et pääseda sisekattetele ligi

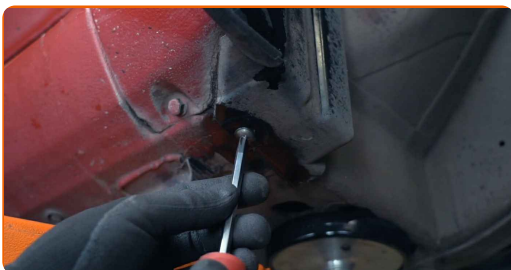


2 Kasutage autotõstukit või tungrauda koos aluspukkide ja rattaklotsidega

3 Uurige kinnitite ehitust



4 Puhastage neid ja seejärel keerake need lahti



5

Tõmmake ettevaatlikult rattakooa sisekatet ja eemaldage see kinnituskohadest

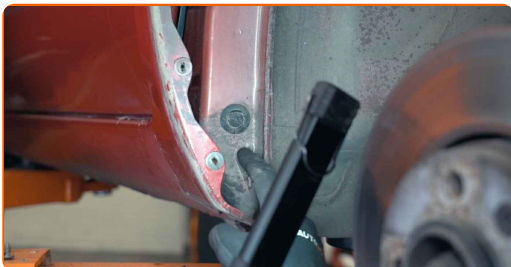


Pöörake tähelepanu!

- Kui rattakooa sisekate koosneb kahest või enamast osast, siis tuleb välja vahetada ainult kahjustatud osa
- Uusi rattakooa sisekatted müüakse ilma kinnititeta. Need tuleb osta eraldi

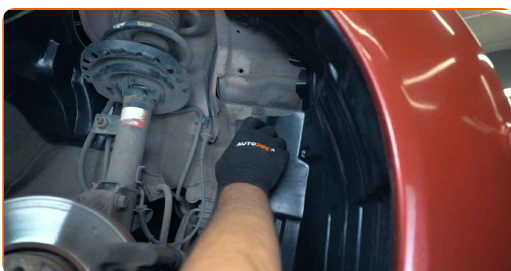
6

Puhastage põhjalikult rattakooa sisekate kinnituskohad ning kohad, kus see puutub kokku auto kerega



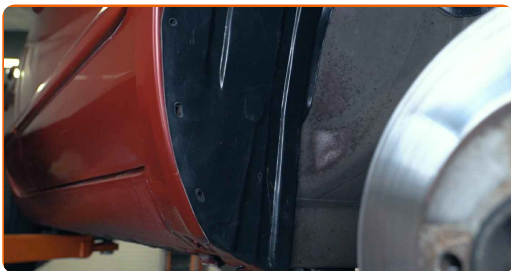
7

Asetage rattakooa sisekate paigaldusasemele



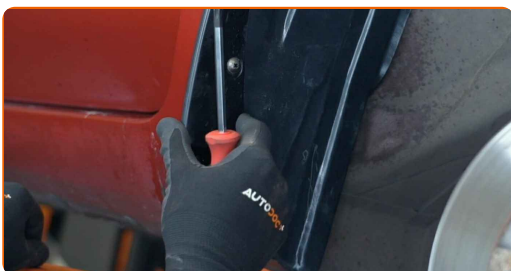
8

Veenduge, et selle kinnitusaugud oleksid joondatud rattakoopa vastavate punktidega



9

Kinnitage rattakoopa sisekate



Olge ettevaatlik!

- Ärge rakendage liigset jõudu.

10

Kasutage kindlasti kõiki kaasasolevaid kinniteid. Isegi kui vaid üks neist on puudu, siis ei ole rattakoopa sisekate korralikult auto kere külge kinnitatud ja selle tagajärjel puruneb see kiiresti



Tähtis!

- Kuni kinnitid ei ole lõpuni sisse kruvitud, saate te rattakoopa sisekate asendit reguleerida

11

Puhastage ratta paigaldusase ja kinnituspind



12

Veenduge, et pinnad oleksid tasased ja roostevabad. Töödelge neid korrosioonivastase ainega.



Pöörake tähelepanu!

- Ei ole soovitatav kasutada lisanduvaid kinnitusvahendeid, et kinnitada sisekate kere külge
- See võib põhjustada auto kere korrodeerumist

AUTODOC – TOP KVALITEET JA TASKUKOHASED AUTOVARUOSAD INTERNETIST

AUTODOC`I MOBIILIRAKENDUS: HAARAKE SUUREPÄRASTEST PAKKUMISEST, SAMAS OSTES MUGAVALT



+ AUTODOC

GET IT ON
Google Play

Download on the
App Store

Download

SUUREPÄRANE VALIK VARUOSASID TEIE AUTOLE

RATTAKOOPA SISEKATE: LAI VALIK

(i) VASTUTUSE VÄLISTAMINE:

Dokument sisaldab ainult üldisi soovitusi, mis võivad olla abiks remondi- või asendustööde teostamisel. AUTODOC ei vastuta mistahes kaotuste, vigastuste ega varaliste kahjude eest, mis on tekkinud remonditööde või asendusprotsessi käigus vale kasutamise või antud informatsiooni vale tõlgendamise tagajärjel.

AUTODOC ei vastuta mistahes võimalike vigade ja ebatäpsuste eest selles juhendis. Antud informatsioon on ainult informatiivset laadi ja ei asenda spetsialisti nõuandeid.

AUTODOC ei vastuta varustuse, tööriistade ja autovaruosade vale või ohtliku kasutamise eest. AUTODOC soovib kindlasti olla ettevaatlik ja järgida ohutusnõudeid, kui teostatakse remondi- või asendustöid. Pidage meeles, et madala kvaliteediga autovaruosade kasutamine ei taga teile vajalikul tasemel liiklusohutust.

© Copyright 2023 - Kogu selle veebilehe sisu, eriti tekstid, fotod ja graafikud on autoriõiguse seaduse poolt kaitstud. Kõik õigused, sealhulgas kopeerimine, kolmandatele osapooltele avalikustamine, redigeerimine ja tõlkimine kuuluvad AUTODOC SE.