



Kuidas vahetada **NISSAN**
200SX (S13) mootoriõli ja
filtrit – õpetus

SARNANE VIDEOÕPETUS



See video näitab sarnase varuosa asendamist teise sõiduki puhul

Oluline!

Seda asendusprotseduuri saab kasutada:

NISSAN 200SX (S13) 2.0 i 16V

Sammud võivad kergelt varieeruda olenevalt auto disainist.

See juhend koostati sarnase autovaruosa asendamismeetodi põhjal sõiduki puhul
NISSAN X-Trail (T30) 2.5 4x4

**VAHETAMINE: MOOTORIÕLI JA FILTER – NISSAN
200SX (S13). TÖÖRIISTAD, MIDA VÕID VAJADA:**



- Terashari
- Universaalne puhastav spreid
- Momentvõti
- Kruvikeeraja otsik nr.14
- Õlifiltri padrunvõti 65-14F
- Kärstivõti
- Õli väljalaskevann
- Lehter
- Poritiivakate

Osta tööriistu

Vahetamine: mootoriõli ja filter – NISSAN 200SX (S13). AUTODOCi eksperdid soovivad:

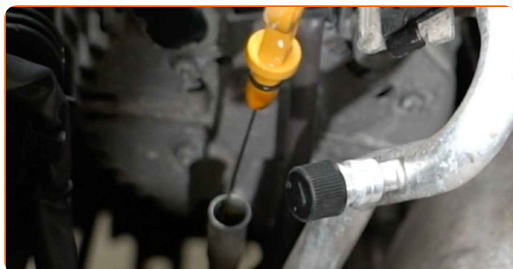
- Asendage õlifiltrit iga kord, kui vahetate mootoriõli.
- Kandke kindaid, et ennetada kontakti kuumade vedelikega.
- Palun pane tähele, et kõiki parandustöid autol – NISSAN 200SX (S13) – tuleb teha väljalülitatud mootoriga.

SOORITAGE ASENDAMINE JÄRGNEVAS JÄRJEKORRAS:

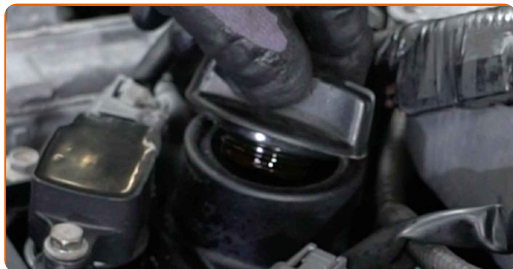
1 Avage kapott.

2 Auto värvi ja plastikust osade kaitsmiseks kasutage kaitsekattet.

3 Tõmmake õlimõõtevarras üles.



4 Keerake lahti õlifiltri kork.



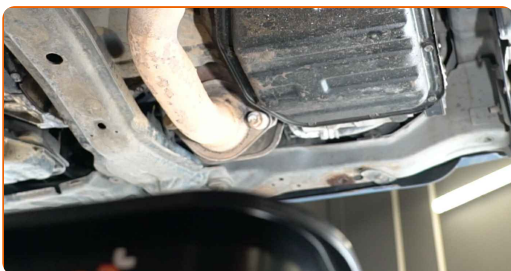
5 Tõstke autot kasutades tungrauda või asetage see kanalile.

Vahetamine: mootoriõli ja filter – NISSAN 200SX (S13). Professionaalid soovitavad:

- Sõiduk peab olema tasasel kiilul, kui see on nurga alla peab äravoolu pistik olema madalamas punktis.

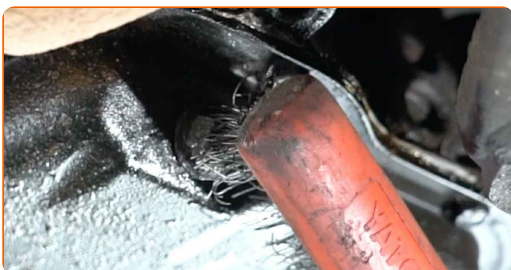
6

Asetage tühjendamisaugu alla vähemalt 5 liitrine konteiner kasutatud õli jaoks.



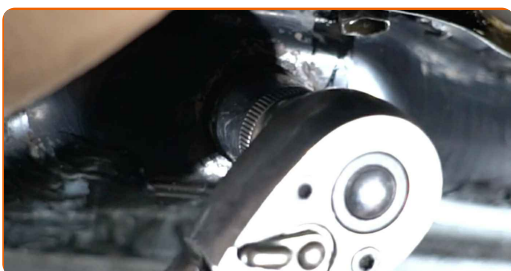
7

Puhastage õlipanni tühjendusava. Kasutage terasharja. Kasutage universaalset puhastusvahendit.



8

Keerake tühjenduskorki. Kasutage padrunit Nr.14. Kasutage kärstivõtit.



9

Nõrutage kasutatud õli.



Vahetamine: mootoriõli ja filter – NISSAN 200SX (S13). AUTODOCi soovitus:

- Ettevaatust! Õli võib olla kuum.
- Oodake kuni õli on täielikult tühjendusavast välja nõrgunud.

10

Puhastage õlifilter. Kasutage universaalset puhastusvahendit.



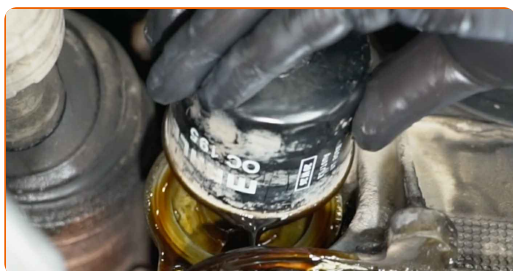
11

Keerake õlifilter lahti. Kasutage 65-14F padrunit. Kasutage kärstivõtit.



12

Eemaldage õlifilter.



13 Puhastage õlifiltri pesa. Kasutage universaalset puhastusvahendit.



14 Määrige uue õlifiltri kummitihendit väikse koguse uue õliga.



15 Paigaldage uus õlifilter.



16 Pingutage õlifiltrit. Jälgige kindlasti soovituslikku pingutustugevust. Kasutage 65-14F padrunit. Kasutage momentvõtit. Pingutage seda 24 Nm pöördemomendiga.

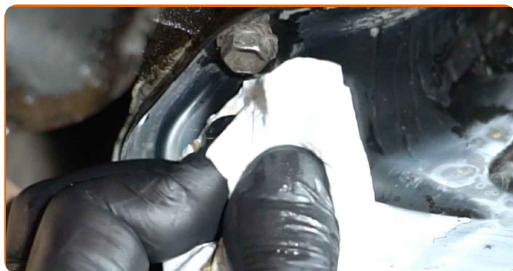


17 Puhastage õlifilter. Kasutage universaalset puhastusvahendit.



18

Puhastage õlipanni tühjendusava. Kasutage universaalset puhastusvahendit.



19

Keerake sisse uus tühjendus kork ja pingutage seda. Kasutage padrunit Nr.14. Kasutage momentvõtit. Pingutage seda 30 Nm pöördemomendiga.



20

Puhastage õlipanni tühjendusava. Kasutage universaalset puhastusvahendit.

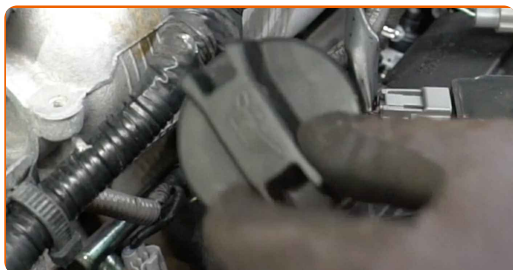


21

Laske auto alla.

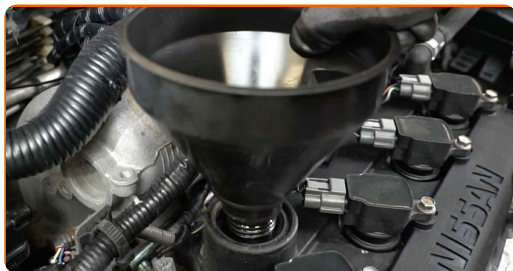
22

Eemaldage õli täiteava kork.



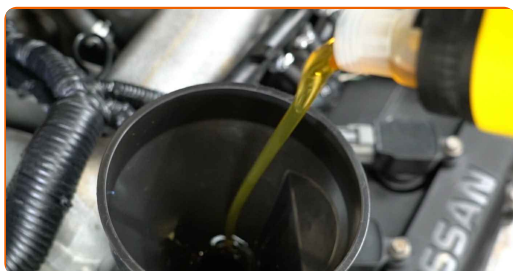
23

Paigaldage lehter.



24

Valage uus õli mootorisse, järgides autotootja poolt soovitatud kogust.

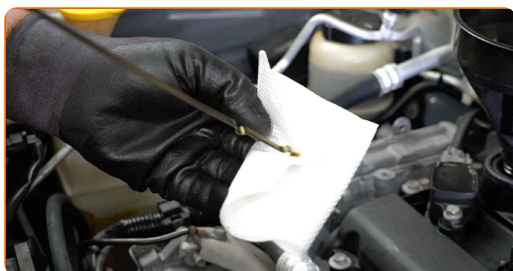


Vahetamine: mootoriõli ja filter – NISSAN 200SX (S13). AUTODOCi eksperdid soovivad:

- Kasutage tootjapoolt soovitatud õli.

25

Kontrollige õlitaset kasutades mõõtevarrast. Vajadusel lisagi õli.



Pöörake tähelepanu!

- Õlitase peaks olema vahemikus Min ja Max.

26 Paigaldage õli täite kork.



27 Pingutage õli täiteava korki.



28 Käivitage mootor paariks minutiks.

29 Pärast õlirõhu hoiatustule kustumist seisake mootor.

Vahetamine: mootoriõli ja filter – NISSAN 200SX (S13). AUTODOC soovitab:

- Pange tähele, et õlirõhu hoiatustuli, mis annab märku ebapiisavast rõhust määrimissüsteemis võib seekord põleda pisut kauem. Pärast paari sekundit täidab õli kõik kanalid ja tuli kustub.

30 Kontrollige õlitaset 5 minutit pärast mootoritöö lõpetamist, kasutage selleks mõõtevarrast, vajadusel kallake õli juurde.



Pöörake tähelepanu!

- Õlitase peaks olema vahemikus Min ja Max.
- Veenduge, et õli täieava kork oleks korrektselt pingutatud.
- Kontrollige tühjendusava keermetatud korki ja õlifiltri tihendit tiheduse suhtes. Vajadusel pingutage ettevaatlikult.

31

Eemaldage kaitsekate.

32

Sulgege kapott.

Vahetamine: mootoriõli ja filter – NISSAN 200SX (S13). Soovitus AUTODOC'i ekspertidelt:

- Selleks, et kaitsta keskkonda saastumise eest veenduge, et viite kasutatud filtrid spetsiaalsetesse kogumispunktidesse.

HEA TÖÖ!



VAATA ROHKEM ÕPETUSI

AUTODOC – TOP KVALITEET JA TASKUKOHASED AUTOVARUOSAD INTERNETIST

AUTODOC`I MOBIILIRAKENDUS: HAARAKE SUUREPÄRASTEST PAKKUMISEST, SAMAS OSTES MUGAVALT



+ AUTODOC

GET IT ON
Google Play

Download on the
App Store

Download

SUUREPÄRANE VALIK VARUOSASID TEIE AUTOLE

ÕLIFILTRI: LAI VALIK

i VASTUTUSE VÄLISTAMINE:

Dokument sisaldab ainult üldisi soovitusi, mis võivad olla abiks remondi- või asendustööde teostamisel. AUTODOC ei vastuta mistahes kaotuste, vigastuste ega varaliste kahjude eest, mis on tekkinud remonditööde või asendusprotsessi käigus vale kasutamise või antud informatsiooni vale tõlgendamise tagajärjel.

AUTODOC ei vastuta mistahes võimalike vigade ja ebatäpsuste eest selles juhendis. Antud informatsioon on ainult informatiivset laadi ja ei asenda spetsialisti nõuandeid.

AUTODOC ei vastuta varustuse, tööriistade ja autovaruosade vale või ohtliku kasutamise eest. AUTODOC soovib kindlasti olla ettevaatlik ja järgida ohutusnõudeid, kui teostatakse remondi- või asendustöid. Pidage meeles, et madala kvaliteediga autovaruosade kasutamine ei taga teile vajalikul tasemel liiklusohutust.

© Copyright 2022 - Kogu selle veebilehe sisu, eriti tekstid, fotod ja graafikud on autoriõiguse seaduse poolt kaitstud. Kõik õigused, sealhulgas kopeerimine, kolmandatele osapooltele avalikustamine, redigeerimine ja tõlkimine kuuluvad AUTODOC GmbHle.