

 **AUTODOC CLUB**

Kuidas vahetada **NISSAN**
Bluebird Sylphy II
Sedaan (G11) salongifilter
– õpetus

SARNANE VIDEOÕPETUS



See video näitab sarnase varuosa asendamist teise sõiduki puhul

Oluline!

Seda asendusprotseduuri saab kasutada:

NISSAN Bluebird Sylphy II Sedaan (G11) 1.6 (G15)

Sammud võivad kergelt varieeruda olenevalt auto disainist.

See juhend koostati sarnase autovaruosa asendamismeetodi põhjal sõiduki puhul
NISSAN MICRA III (K12) 1.4 16V

VAHETAMINE: SALONGIFILTER – NISSAN BLUEBIRD
SYLPHY II SEDAAN (G11). TÖÖRIISTAD, MIDA VAJAD:



- Philipsi kruvikeeraja

- Plastikust eemaldaia

[Osta tööriistu](#)

Vahetamine: salongifilter – NISSAN Bluebird Sylphy II Sedaan (G11).
AUTODOC soovitab:

- Kogu töö tuleb teostada seisatud mootoriga.
- Asendage salongifilter vähemalt korra iga kuue kuu möödudes, varakevadel ja sügishooajal.
- Järgige varuosa töötamise tootjapoolseid tingimusi, soovitusi ja nõudeid.
- Kui õhuvool salongi on järsult vähenenud, asendage filter enne plaanitud hooldust.
- Hoiatus! Lülita mootor välja enne, kui alustad tööd – NISSAN Bluebird Sylphy II Sedaan (G11).

VIIGE VAHETAMINE JÄRGNEVAS JÄRJEKORRAS LÄBI:

1

Avage auto uks.



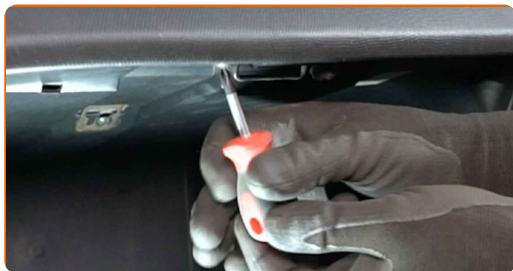
2

Avage kindalaegas.



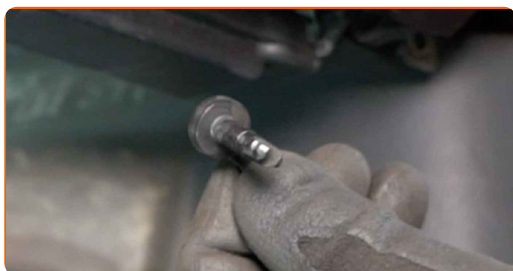
3

Keerake kindalaeka kinnituskruvid lahti. Kasutage Philipsi kruvikeerajat.



4

Eemaldage kindalaeka kaane kinnitid.



5

Ühendage kindalaeka kaas lahti.



6

Võtke välja kindalaeka sisemine osa. Kasutage plastikust eemaldajat.



7

Eemaldage salongifilter.

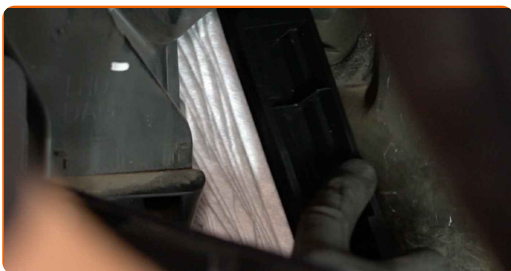


Vahetamine: salongifilter – NISSAN Bluebird Sylphy II Sedaan (G11). Soovitus:

- Ärge üritage filtrit puhastada ja taaskasutada - see vähendab salongiõhu filtreerimise kvaliteeti.

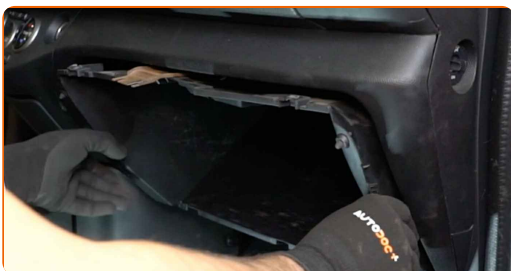
8

Paigaldage uus salongifilter.



9

Paigaldage kindalaeka sisemine osa.



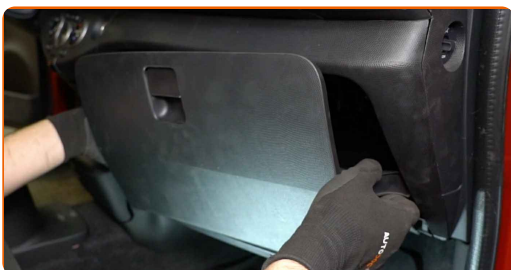
10

Keerake kindalaeka kinnituskruvid kinni. Kasutage Philipsi kruvikeerajat.

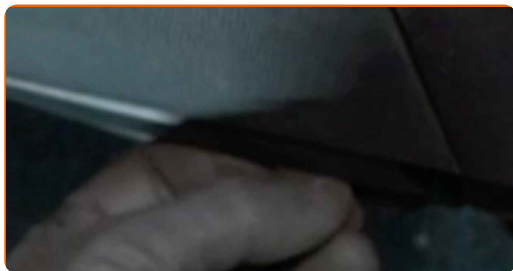


11

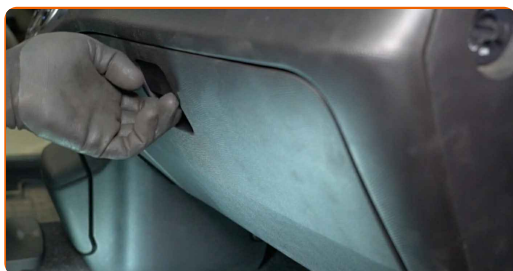
Paigaldage kindalaeka kaas.



12 Paigaldage kindalaeka kaane kinnitid.



13 Sulgege kindalaegas.



14 Sulgege auto uks.



15 Lülitage süüde sisse.

16 Lülitage kliimaseade sisse.

Vahetamine: salongifilter – NISSAN Bluebird Sylphy II Sedaan (G11). Soovitus AUTODOCi ekspertidelt:

- See on vajalik veendumaks, et komponent töötab korralikult.

17

Lülitage süüde välja.

HEA TÖÖ! 

VAATA ROHKEM ÕPETUSI

AUTODOC – TOP KVALITEET JA TASKUKOHASED AUTOVARUOSAD INTERNETIST

AUTODOC`I MOBIILIRAKENDUS: HAARAKE SUUREPÄRASTEST PAKKUMISEST, SAMAS OSTES MUGAVALT



+ AUTODOC

GET IT ON **Google Play**

Download on the **App Store**

Download

SUUREPÄRANE VALIK VARUOSASID TEIE AUTOLE

SALONGIFILTER: LAI VALIK

(i) VASTUTUSE VÄLISTAMINE:

Dokument sisaldab ainult üldisi soovitusi, mis võivad olla abiks remondi- või asendustööde teostamisel. AUTODOC ei vastuta mistahes kaotuste, vigastuste ega varaliste kahjude eest, mis on tekkinud remonditööde või asendusprotsessi käigus vale kasutamise või antud informatsiooni vale tõlgendamise tagajärjel.

AUTODOC ei vastuta mistahes võimalike vigade ja ebatäpsuste eest selles juhendis. Antud informatsioon on ainult informatiivset laadi ja ei asenda spetsialisti nõuandeid.

AUTODOC ei vastuta varustuse, tööriistade ja autovaruosade vale või ohtliku kasutamise eest. AUTODOC soovib kindlasti olla ettevaatlik ja järgida ohutusnõudeid, kui teostatakse remondi- või asendustöid. Pidage meeles, et madala kvaliteediga autovaruosade kasutamine ei taga teile vajalikul tasemel liiklusohutust.

© Copyright 2023 - Kogu selle veebilehe sisu, eriti tekstid, fotod ja graafikud on autoriõiguse seaduse poolt kaitstud. Kõik õigused, sealhulgas kopeerimine, kolmandatele osapooltele avalikustamine, redigeerimine ja tõlkimine kuuluvad AUTODOC SE.