

# **AUTODOC CLUB**

Kuidas vahetada **NISSAN**  
**Note (E11, NE11)** summuti  
– õpetus

## SARNANE VIDEOÕPETUS



See video näitab sarnase varuosa asendamist teise sõiduki puhul

### Oluline!

Seda asendusprotseduuri saab kasutada:

NISSAN Note (E11, NE11) 1.4, NISSAN Note (E11, NE11) 1.4 LPG

Sammud võivad kergelt varieeruda olenevalt auto disainist.

See juhend koostati sarnase autovaruosa asendamismeetodi põhjal sõiduki puhul  
NISSAN MICRA III (K12) 1.4 16V

**VAHETAMINE: SUMMUTI – NISSAN NOTE (E11, NE11).  
TÖÖRIISTAD, MIDA VAJAD:**



- Terashari
- Liivapaber
- Aerosool WD- 40
- Kruvikeeraja otsik nr.13
- Käristivõti
- Sõrgkang
- Haamer
- Hüdrauliline tungraud

**Osta tööriistu**

Vahetamine: summuti – NISSAN Note (E11, NE11). Professionaalid soovivad:

- Kogu töö tuleb teostada seisatud mootoriga.

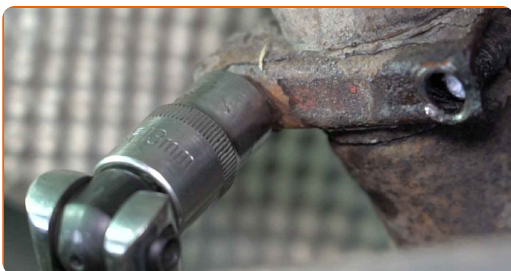
## VAHETAMINE: SUMMUTI – NISSAN NOTE (E11, NE11). SOOVITUSLIK TEGEVUSKAVA:

**1** Tõstke autot kasutades tungrauda või asetage see kanalile.

**2** Puhastage väljalaskesummuti klamber. Kasutage terasharja. Kasutage WD-40 aerosooli.



**3** Lõdvendage väljalaskesummuti klambrit. Kasutage padrunit Nr.13. Kasutage kärstivõtit.

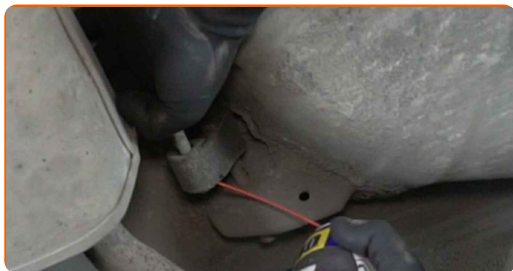


**4** Toestage summuti. Kasutage hüdraulilist tungrauda.



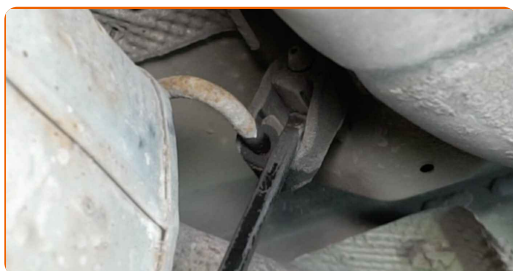
5

Määrige väljalaskesummuti kummipatju. Kasutage WD-40 aerosooli.



6

Ühendage väljalaskesummuti kummipadjad lahti. Kasutage sõrgkangi.



7

Ühendage väljalaskesummuti väljalasketorust lahti. Kasutage sõrgkangi. Kasutage haamrit.



Vahetamine: summuti – NISSAN Note (E11, NE11). AUTODOC soovib:

- Vigastuste vältimiseks hoidke summutit seda eemaldades ja käigukasti tungrauda alla lastes kindlalt kinni.

8

Eemaldage hüdrauliline tungraud.

9 Eemaldage väljalaskesummuti.



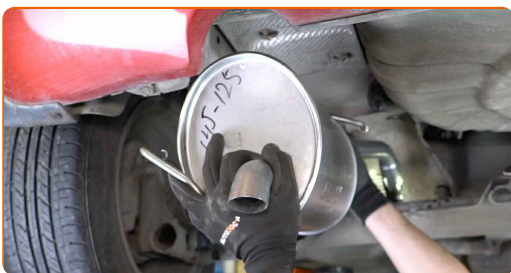
Vahetamine: summuti – NISSAN Note (E11, NE11). Soovitus:

- Kontrollige väljalaskesummuti kummpitju. Vahetage need vajadusel välja.

10 Puhastage väljalaskesummuti paigaldusase väljalasketorul. Kasutage terasharja. Kasutage liivapaberit.



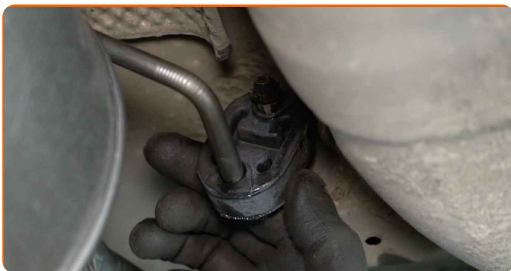
11 Paigaldage uus väljalaskesummuti.



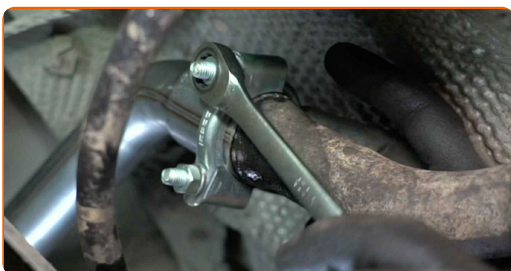
12 Kinnitage väljalaskesummuti väljalasketoru külge.



**13** Kinnitage kummipadjad väljalaskesummuti külge.



**14** Pingutage väljalaskesummuti klambrit. Kasutage padrunit Nr.13. Kasutage kärstivõtit.

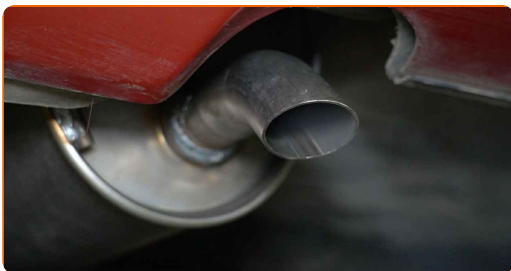


**AUTODOC soovitab:**

- Ärge pingutage klambrit üleliigselt, sest muidu võite te seda kahjustada.

**15** Laske auto alla.

**16** Laske mootoril paar minutit käia.



Vahetamine: summuti – NISSAN Note (E11, NE11). AUTODOCi eksperdid soovitavad:

- See on vajalik veendumaks, et komponent töötab korralikult.

17

Lülitage mootor välja.

**HEA TÖÖ!** 

**VAATA ROHKEM ÕPETUSI**



## AUTODOC – TOP KVALITEET JA TASKUKOHASED AUTOVARUOSAD INTERNETIST

AUTODOC`I MOBIILIRAKENDUS: HAARAKE SUUREPÄRASTEST PAKKUMISEST, SAMAS OSTES MUGAVALT



**+ AUTODOC**

GET IT ON  Google Play

 Download on the App Store

Download

**SUUREPÄRANE VALIK VARUOSASID TEIE AUTOLE**

**SUMMUTI: LAI VALIK**

### **VASTUTUSE VÄLISTAMINE:**

Dokument sisaldab ainult üldisi soovitusi, mis võivad olla abiks remondi- või asendustööde teostamisel. AUTODOC ei vastuta mistahes kaotuste, vigastuste ega varaliste kahjude eest, mis on tekkinud remonditööde või asendusprotsessi käigus vale kasutamise või antud informatsiooni vale tõlgendamise tagajärjel.

AUTODOC ei vastuta mistahes võimalike vigade ja ebatäpsuste eest selles juhendis. Antud informatsioon on ainult informatiivset laadi ja ei asenda spetsialisti nõuandeid.

AUTODOC ei vastuta varustuse, tööriistade ja autovaruosade vale või ohtliku kasutamise eest. AUTODOC soovib kindlasti olla ettevaatlik ja järgida ohutusnõudeid, kui teostatakse remondi- või asendustöid. Pidage meeles, et madala kvaliteediga autovaruosade kasutamine ei taga teile vajalikul tasemel liiklusohutust.

© Copyright 2023 - Kogu selle veebilehe sisu, eriti tekstid, fotod ja graafikud on autoriõiguse seaduse poolt kaitstud. Kõik õigused, sealhulgas kopeerimine, kolmandatele osapooltele avalikustamine, redigeerimine ja tõlkimine kuuluvad AUTODOC SE.