

 **AUTODOC CLUB**

Kuidas vahetada **NISSAN**  
**PRIMERA Hatchback**  
**(P12)** esi-amordi  
tugilaager – õpetus

## SARNANE VIDEOÕPETUS



See video näitab sarnase varuosa asendamist teise sõiduki puhul

### Oluline!

Seda asendusprotseduuri saab kasutada:

NISSAN PRIMERA Hatchback (P12) 1.6, NISSAN PRIMERA Hatchback (P12) 1.8, NISSAN PRIMERA Hatchback (P12) 2.0, NISSAN PRIMERA Hatchback (P12) 2.2 Di, NISSAN PRIMERA Hatchback (P12) 1.9 dCi, NISSAN PRIMERA Hatchback (P12) 2.2 dCi

Sammud võivad kergelt varieeruda olenevalt auto disainist.

See juhend koostati sarnase autovaruosa asendamismeetodi põhjal sõiduki puhul NISSAN X-TRAIL (T30) 2.2 dCi 4x4

**VAHETAMINE: AMORDI TUGILAAGER – NISSAN PRIMERA HATCHBACK (P12). TÖÖRIISTAD, MIDA VAJAD:**



- Terashari
- Aerosool WD- 40
- Pidurisüsteemi puhastusaine
- Vasemääre
- Lehtsilmusvõti Nr.11
- Lehtsilmusvõti Nr.17
- Kruvikeeraja otsik nr.19
- Rehvi löökpadrün Nr.21
- Käristivõti
- Momentvõti
- Haamer
- Lapiku Otsaga Kruvikeeraja
- Sõrgkang
- Tangid
- Hüdrauliline tugiposti vedru kompressor
- Poritiivakate
- Tõkiskingad

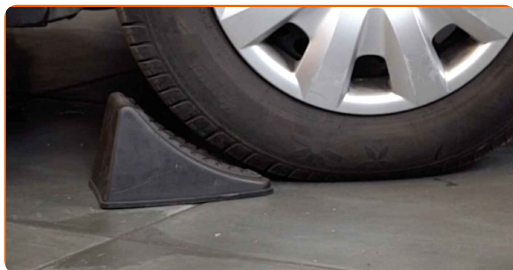
**Osta tööriistu**

Vahetamine: amordi tugilaager – NISSAN PRIMERA Hatchback (P12).  
AUTODOCi soovitus:

- Kõik esimeste vedruamortide tugilaagrid tuleb asendada samaaegselt.
- Asendusprotseduur on identne vedrustuste vasaku ja parema amordipüstaku kinnituste puhul.
- Veenduge, et asendate vahetuse käigus kõik iselukustuvad mutrid ja poldid.
- Kogu töö tuleb teostada seisatud mootoriga.

**VAHETAMINE: AMORDI TUGILAAGER – NISSAN PRIMERA HATCHBACK (P12). SOOVITUSLIK TEGEVUSKAVA:**

**1** Fikseerige rattad tõkiskingadega.



**2** Lõdvendage ratta kinnituspolte. Kasutage ratta löökpadrunit #21.



**3** Tõstke esimest auto otsa ja kinnitage alustele.

4

Keerake lahti ratta poldid.



Vahetamine: amordi tugilaager – NISSAN PRIMERA Hatchback (P12).  
Soovitus:

- Vigastuste vältimiseks, hoidke poldide lahti keeramisel ratast püsti.

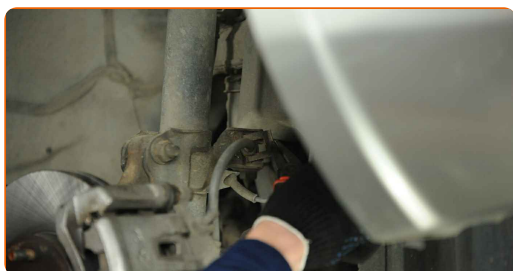
5

Eemaldage ratas.

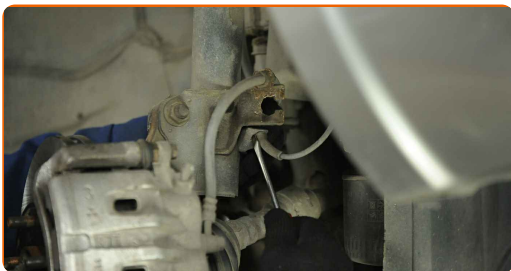


6

Ühendage amortisaatori tugipostist lahti pidurivooliku hoidik. Kasutage tangid.

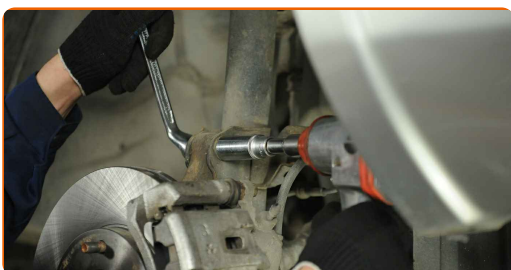


**7** Ühendage amortisaatori klambrist lahti juhtmed ja pidurivoolik. Kasutage lapiku otsaga kruvikeerajat.



**8** Puhastage kinnitused, mis ühendavad amordipüstakut käändteljega. Kasutage terasharja. Kasutage WD-40 aerosooli.

**9** Keerake lahti alumine kinnitus, mis ühendab amordipüstakut käändteljega. Kasutage kombivõtit Nr. 17. Kasutage padrunit Nr.19. Kasutage kärstivõtit.



**10** Eemaldage kinnituspoldid. Ühendage amortisaatori tugiposti küljest lahti käändtelg.

**11** Laske auto alla. Avage kapott.

**12** Auto värvi ja plastikust osade kaitsmiseks kasutage kaitsekatet.

**13** Puhastage amordipüstaku ülemised kinnitused. Kasutage terasharja. Kasutage WD-40 aerosooli.

**14** Keerake lahti amordi tugiposti ülemine kinnitus. Kasutage kombivõtit Nr. 11.

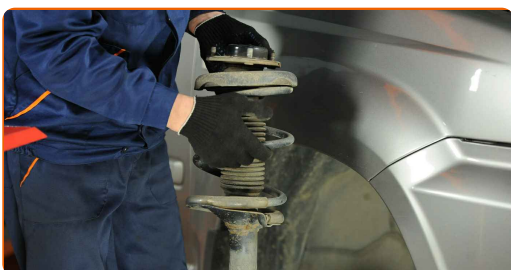


**AUTODOC soovitab:**

- Tähtis! Hoia amordipüstakut kinnituspoltide lahtikeeramisel kinni. NISSAN PRIMERA Hatchback (P12)

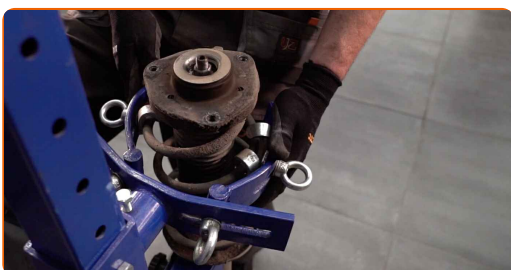
**15**

Eemaldage suspensiooni tugipost.



**16**

Seadke amortisaatori tugipost vedru kompressiooni tööriistale.



**Vahetamine: amordi tugilaager – NISSAN PRIMERA Hatchback (P12).  
Soovitus:**

- Pange tähele, et kui kasutate vedru kokkusurujat, vedru mähised peavad olema korralikus haardes, kui surute vedru vastupidises suunas.
- Veenduge, et vedru positsioon fiksaatoris oleks õige.
- Veenduge, et keerdvedrud lähevad lukustus käepidemetesse tihkelt.

**17**

Suruge vedru kokku.

18

Töödelge amordipüstaku varrast. Kasutage terasharja. Kasutage WD-40 aerosooli.



19

Eemaldage tugiposti kolvivarda mutter. Kasutage kombivõtit Nr. 17.



20

Eemaldage ülemine tugiposti raam. Kasutage sõrgkangi.



Vahetamine: amordi tugilaager – NISSAN PRIMERA Hatchback (P12).  
AUTODOC soovitab:

- Kontrollige amortisaatori tolmuakatet ja stopperit. Vajadusel asendage need.



**21** Paigaldage ülemine vedrupüstak ja vedrupüstaku laager.



**22** Pingutage amortisaatori tugiposti kolvivarre mutriga. Kasutage kombivõtit Nr. 17. Kasutage momentvõtit. Pingutage seda 60 Nm pöördemomendiga.



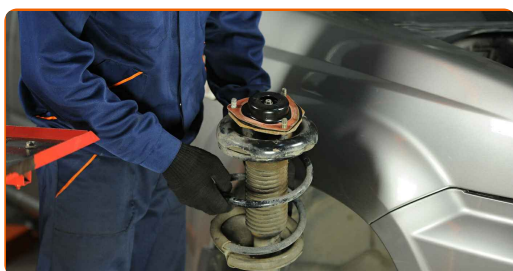
Vahetamine: amordi tugilaager – NISSAN PRIMERA Hatchback (P12).  
AUTODOCi soovitus:

- Veenduge, et vedru on õiges asendis. Vältige selle kaldumist.

**23** Töödelge amordipüstaku varrast. Kasutage vasemääret.



**24** Laske vedru surve alt vabaks. Eemaldage vedrupüstaku koost.



**25** Paigaldage amortisaatori tugipost rattakoopasse.

**26** Keerake amordi tugiposti ülemine vedru kinni.



### AUTODOC soovitab:

- NISSAN PRIMERA Hatchback (P12) – Et vältida vigastusi, hoia amordipüstakut kinnituspoltide kinnikeeramise ajal kinni.

**27** Pingutage amortisaatori tugiposti ülemist kinnitust. Kasutage kombivõtit Nr. 11. Kasutage momentvõtit. Pingutage seda 35 Nm pöördemomendiga.



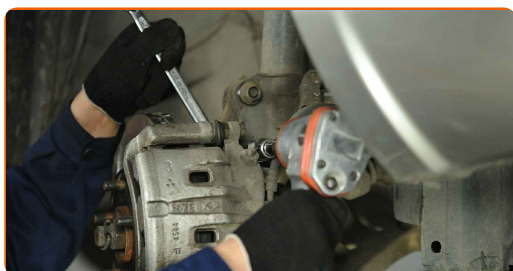
**28** Töödelge amordipüstaku tugilaagri kinnitusi. Kasutage vasemääret.

**29** Eemaldage kaitsekate. Sulgege kapott.

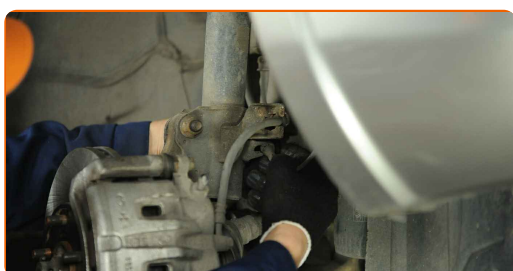
**30** Tõstke esimest auto otsa ja kinnitage alustele.

**31** Fikseerige amortisaatori tugipost käändmiku külge.

- 32** Paigaldage kinnituspoldid. Pingutage alumisi amordipüstaku ja käändtelje vahelisi kinnitusi. Kasutage kombivõtit Nr. 17. Kasutage padrunit Nr.19. Kasutage momentvõtit. Pingutage seda 140 Nm pöördemomendiga.

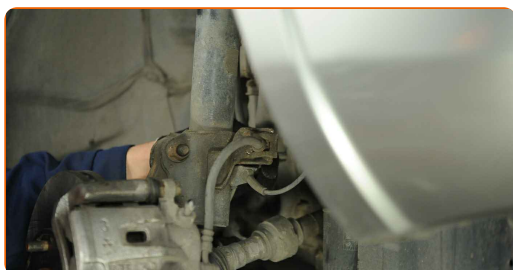


- 33** Ühendage ABS-i anduri kaabel amortisaatori tugiposti.



- 34** Kinnitage pidurivoolikud tugipostile.

- 35** Paigaldage pidurivooliku klamber. Kasutage haamrit.



- 36** Määrige amordipüstaku kinnitusi. Kasutage vasemääret.

- 37** Määrige pinda, kus piduriketas puutub kokku veljega. Kasutage vasemääret.



38

Puhastage piduriketta pind. Kasutage piduri puhastusvahendit.



### AUTODOC soovitab:

- Vahtamine: amordi tugilaager – NISSAN PRIMERA Hatchback (P12). Pärast pihuse pealekandmist oota paar minutit.

39

Paigaldage ratas.



Vahtamine: amordi tugilaager – NISSAN PRIMERA Hatchback (P12).  
AUTODOCi soovitus:

- Vigastuste vältimiseks hoidke ratast kinnituspoltide kinni kruvimisel üleval.

40

Keerake ratta poldid kinni. Kasutage ratta löökpadrunit #21.



- 41 Laske auto alla ja tödake risti järjekorras, pingutage rataste poldid. Kasutage ratta löökpadrunit #21. Kasutage momentvõtit. Pingutage seda 108 Nm pöördemomendiga.



- 42 Eemaldage tungrauad ja tõkiskingad.



HEA TÖÖ! 

VAATA ROHKEM ÕPETUSI

## AUTODOC – TOP KVALITEET JA TASKUKOHASED AUTOVARUOSAD INTERNETIST

AUTODOC`I MOBIILIRAKENDUS: HAARAKE SUUREPÄRASTEST PAKKUMISEST, SAMAS OSTES MUGAVALT



**AUTODOC**

GET IT ON  
**Google Play**

Download on the  
**App Store**

**Download**

**SUUREPÄRANE VALIK VARUOSASID TEIE AUTOLE**

**ESIAMORTIDE TUGILAAGRI: LAI VALIK**

### **i VASTUTUSE VÄLISTAMINE:**

Dokument sisaldab ainult üldisi soovitusi, mis võivad olla abiks remondi- või asendustööde teostamisel. AUTODOC ei vastuta mistahes kaotuste, vigastuste ega varaliste kahjude eest, mis on tekkinud remonditööde või asendusprotsessi käigus vale kasutamise või antud informatsiooni vale tõlgendamise tagajärjel.

AUTODOC ei vastuta mistahes võimalike vigade ja ebatäpsuste eest selles juhendis. Antud informatsioon on ainult informatiivset laadi ja ei asenda spetsialisti nõuandeid.

AUTODOC ei vastuta varustuse, tööriistade ja autovaruosade vale või ohtliku kasutamise eest. AUTODOC soovib kindlasti olla ettevaatlik ja järgida ohutusnõudeid, kui teostatakse remondi- või asendustöid. Pidage meeles, et madala kvaliteediga autovaruosade kasutamine ei taga teile vajalikul tasemel liiklusohutust.

© Copyright 2022 - Kogu selle veebilehe sisu, eriti tekstid, fotod ja graafikud on autoriõiguse seaduse poolt kaitstud. Kõik õigused, sealhulgas kopeerimine, kolmandatele osapooltele avalikustamine, redigeerimine ja tõlkimine kuuluvad AUTODOC GmbHle.