

 **AUTODOC CLUB**

Kuidas vahetada **NISSAN
Primera Hatchback (P12)**
tagavedrustuse alumine
pikivarras – õpetus

SARNANE VIDEOÕPETUS



See video näitab sarnase varuosa asendamist teise sõiduki puhul

Oluline!

Seda asendusprotseduuri saab kasutada:

NISSAN Primera Hatchback (P12) 2.0

Sammud võivad kergelt varieeruda olenevalt auto disainist.

See juhend koostati sarnase autovaruosa asendamismeetodi põhjal sõiduki puhul
NISSAN X-Trail (T30) 2.5 4x4

VAHETAMINE: ALUMINE ESIÕÕTSHOOB – NISSAN PRIMERA HATCHBACK (P12). TÖÖRIISTAD, MIDA VAJAD:



- Terashari
- Aerosool WD- 40
- Pidurisüsteemi puhastusaine
- Keraamiline määre
- Vasemääre
- Momentvõti
- Lehtsilmusvõti Nr.17
- Lehtsilmusvõti Nr.22
- Kruvikeeraja otsik nr.17
- Kruvikeeraja otsik nr.22
- Rehvi löökpadrin Nr.21
- Käristivõti
- Sõrgkang
- Hüdrauliline tungraud
- Tõkiskingad

Osta tööriistu

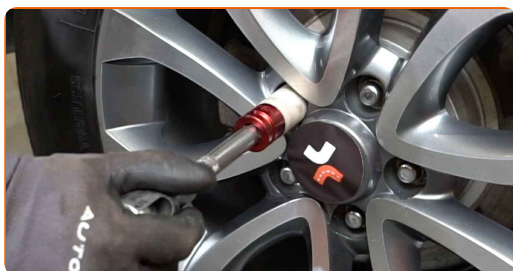
Vahetamine: alumine esiõõtshoob – NISSAN Primera Hatchback (P12).
AUTODOCi eksperdid soovitavad:

- Vasaku ja parema alumise õõtshoova asendusprotseduur on identne.
- Palun pane tähele, et kõiki parandustöid autol – NISSAN Primera Hatchback (P12) – tuleb teha väljalülitatud mootoriga.

SOORITAGE ASENDAMINE JÄRGNEVAS JÄRJEKORRAS:

1 Fikseerige rattad tõkiskingadega.

2 Lõdvendage ratta kinnituspolte. Kasutage ratta löökpadrunit #21.



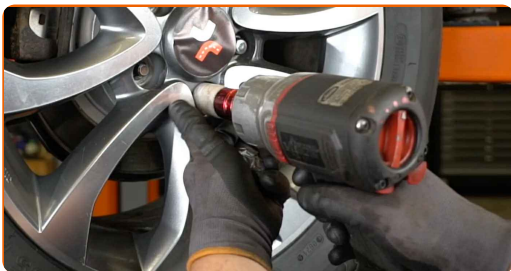
3 Tõstke auto üles.

Vahetamine: alumine esiõõtshoob – NISSAN Primera Hatchback (P12).
AUTODOCi soovitus:

- Kui te kasutate tungrauda, siis kontrollige, et auto on tasasel pinnal, millel puuduvad ebatasasused.
- Lisaks kindlustage auto aluspukkide abil.

4

Keerake lahti ratta poldid.

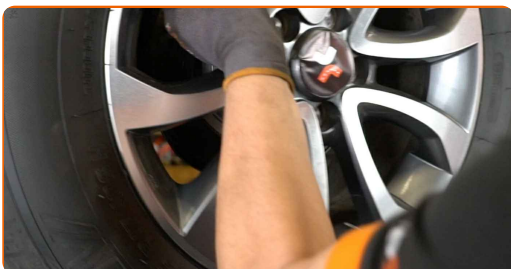


AUTODOC soovitab:

- Hoiatus! Vigastuste vältimiseks hoia ratas kinnituspoltide lahtikeeramise ajal kinni. NISSAN Primera Hatchback (P12)

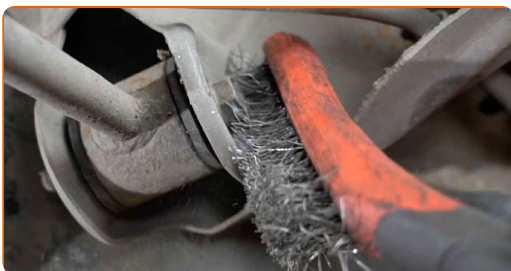
5

Eemaldage ratas.

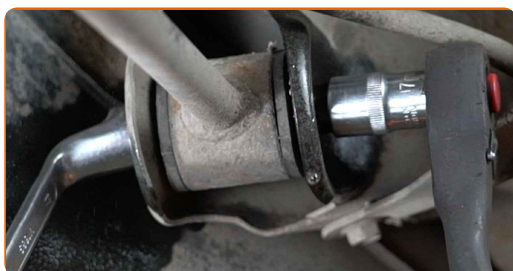


6

Puhastage kõik hoova liigendid. Kasutage terasharja. Kasutage WD-40 aerosooli.



- 7** Keerake lahti kinniti, mis ühendab õõtshooba auto kerega. Kasutage kombivõtit Nr. 17. Kasutage padrunit Nr.17. Kasutage kärstivõtit.



- 8** Keerake lahti kinnitus, mis ühendab õõtsharki tagumise käändteljega. Kasutage kombivõtit Nr. 22. Kasutage padrunit Nr.22. Kasutage kärstivõtit.



- 9** Eemaldage kinnituspoldid.

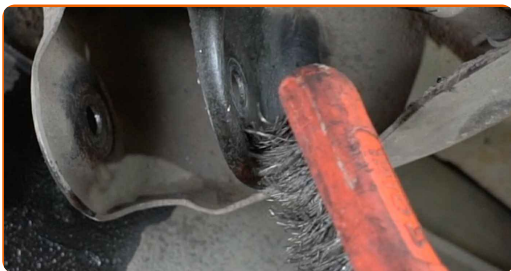


- 10** Eemaldage õõtshoob.



11

Puhastage õõtshoova paigalduskohad. Kasutage terasharja. Kasutage WD-40 aerosooli.



12

Paigaldage uus hoob. Kasutage sõrgkangi.

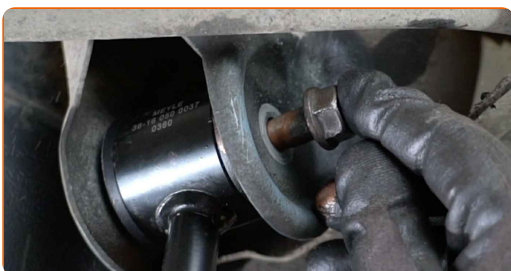


Vahetamine: alumine esiõõtshoob – NISSAN Primera Hatchback (P12).
AUTODOCi eksperdid soovitavad:

- Paigaldamise käigus kasutage ainult uusi polte ja mutreid.

13

Paigaldage kinnituspoldid.



14

Toetage tagumist käänmikku. Kasutage hüdraulilist tungrauda.

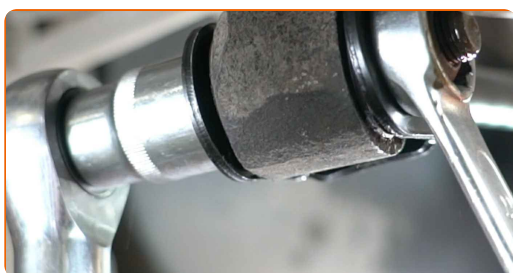


Vahetamine: alumine esiõõtshoob – NISSAN Primera Hatchback (P12).
AUTODOC soovib:

- Kinnituste korrektseks pinguldamiseks peate te vedrustuse osad tungraua abil nende tööasendisse tõstma.

15

Pingutage kinnitust, mis ühendab õõtsharki tagumise käändteljega. Kasutage kombivõtit Nr. 22. Kasutage padrunit Nr.22. Kasutage momentvõtit. Pingutage seda 110 Nm pöördemomendiga.



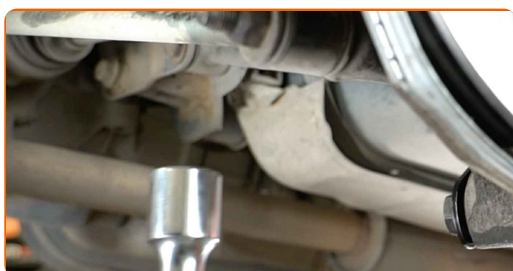
16

Pingutage kinnitit, mis ühendab õõtshooba auto kerega. Kasutage kombivõtit Nr. 17. Kasutage padrunit Nr.17. Kasutage momentvõtit. Pingutage seda 98 Nm pöördemomendiga.



17

Eemaldage tagumise käänmiku alt toetus.



AUTODOC soovitab:

- Vahetamine: alumine esiõõtshoob – NISSAN Primera Hatchback (P12). Langeta käigukasti tungraud sujuvalt ja ilma jõnksudeta, et vältida osade ja mehhanismide kahjustamist.

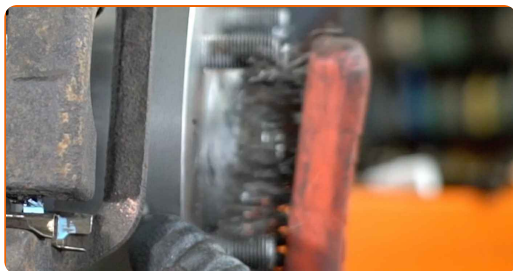
18

Määrige hoova kõiki liigendeid. Kasutage vasemääret.



19

Puhastage ratta velgede kinnituspesad. Kasutage terasharja.



20

Määrige pinda, kus piduriketask puitub kokku veljega. Kasutage keraamilist määret.



21

Puhastage piduriketta pind. Kasutage piduri puhastusvahendit.



AUTODOC soovitab:

- Vahetamine: alumine esiõõtshoob – NISSAN Primera Hatchback (P12). Pärast pihuse pealekandmist oota paar minutit.

22

Paigaldage ratas.



AUTODOC soovitab:

- Tähtis! Hoia ratast kinnituspoltide kinnikeeramise ajal kinni. NISSAN Primera Hatchback (P12)

23

Keerake ratta poldid kinni. Kasutage ratta löökpadrunit #21.



24

Laske auto alla ja töödake ristijärjekorras, pingutage rataste poldid. Kasutage ratta löökpadrunit #21. Kasutage momentvõtit. Pingutage seda 118 Nm pöördemomendiga.



25

Eemaldage tungrauad ja tõkiskingad.



HEA TÖÖ! 

VAATA ROHKEM ÕPETUSI

AUTODOC – TOP KVALITEET JA TASKUKOHASED AUTOVARUOSAD INTERNETIST

AUTODOC`I MOBIILIRAKENDUS: HAARAKE SUUREPÄRASTEST PAKKUMISEST, SAMAS OSTES MUGAVALT



AUTODOC

GET IT ON
Google Play

Download on the
App Store

Download

SUUREPÄRANE VALIK VARUOSASID TEIE AUTOLE

ÕÕTSHOUBADE: LAI VALIK

i VASTUTUSE VÄLISTAMINE:

Dokument sisaldab ainult üldisi soovitusi, mis võivad olla abiks remondi- või asendustööde teostamisel. AUTODOC ei vastuta mistahes kaotuste, vigastuste ega varaliste kahjude eest, mis on tekkinud remonditööde või asendusprotsessi käigus vale kasutamise või antud informatsiooni vale tõlgendamise tagajärjel.

AUTODOC ei vastuta mistahes võimalike vigade ja ebatäpsuste eest selles juhendis. Antud informatsioon on ainult informatiivset laadi ja ei asenda spetsialisti nõuandeid.

AUTODOC ei vastuta varustuse, tööriistade ja autovaruosade vale või ohtliku kasutamise eest. AUTODOC soovib kindlasti olla ettevaatlik ja järgida ohutusnõudeid, kui teostatakse remondi- või asendustöid. Pidage meeles, et madala kvaliteediga autovaruosade kasutamine ei taga teile vajalikul tasemel liiklusohutust.

© Copyright 2022 - Kogu selle veebilehe sisu, eriti tekstid, fotod ja graafikud on autoriõiguse seaduse poolt kaitstud. Kõik õigused, sealhulgas kopeerimine, kolmandatele osapooltele avalikustamine, redigeerimine ja tõlkimine kuuluvad AUTODOC GmbHle.