

 **AUTODOC CLUB**

Kuidas vahetada **NISSAN**  
**SKYLINE Kupee (R33)**  
õhufiltri – õpetus

## SARNANE VIDEOÕPETUS



See video näitab sarnase varuosa asendamist teise sõiduki puhul

### Oluline!

Seda asendusprotseduuri saab kasutada:

NISSAN SKYLINE Kupee (R33) 2.0, NISSAN SKYLINE Kupee (R33) 2.5, NISSAN SKYLINE Kupee (R33) 2.6 Twin Turbo 4x4

Sammud võivad kergelt varieeruda olenevalt auto disainist.

See juhend koostati sarnase autovaruosa asendamismeetodi põhjal sõiduki puhul NISSAN X-TRAIL (T30) 2.5 4x4

VAHETAMINE: ÕHUFILTRI – NISSAN SKYLINE KUPEE  
(R33). TÖÖRIISTAD, MIDA VÕID VAJADA:



• Mikrofiiber rätik

• Poritiivakate

[Osta tööriistu](#)

Vahetamine: õhufiltri – NISSAN SKYLINE Kupee (R33). AUTODOCi eksperdid soovivad:

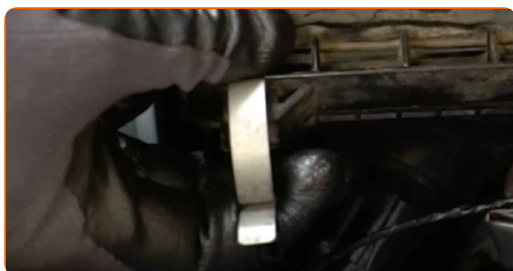
- Järgige varuosa töötamise tootjapoolseid tingimusi, soovitusi ja nõudeid.
- Palun pane tähele, et kõiki parandustöid autol – NISSAN SKYLINE Kupee (R33) – tuleb teha väljalülitatud mootoriga.

## SOORITAGE ASENDAMINE JÄRGNEVAS JÄRJEKORRAS:

**1** Avage kapott.

**2** Auto värvi ja plastikust osade kaitsmiseks kasutage kaitsekatet.

**3** Vabastage õhufiltri katte klambrid.



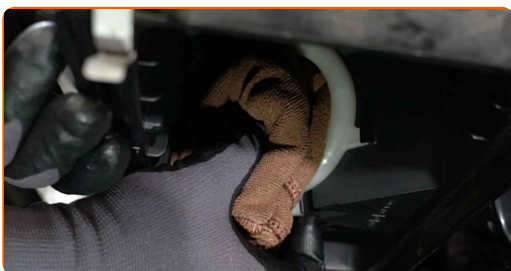
**4** Tõstke õhufiltri korpuse katet kergelt üles.



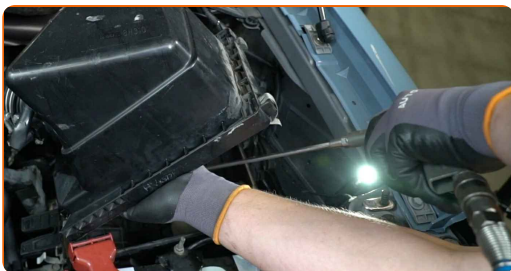
**5** Eemaldage filterelement õhufiltri kattest.



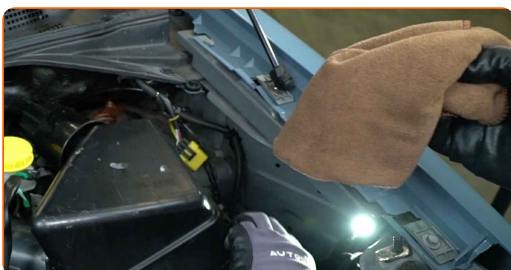
**6** Katke õhu sisselaskevoolik mikrokiust lapiga selleks, et vältida süsteemi tolmu ja mustuse sattumist.



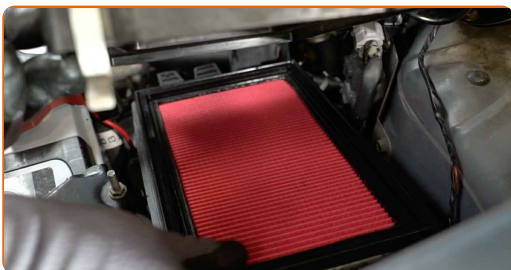
**7** Puhastage õhufiltri kate ja korpus.



**8** Eemaldage õhu sisselaskevoolikult mikrokiust lapp.



**9** Paigaldage uus filtri element korpusesse. Veenduge, et filtri serv sobib tihedalt korpusega.



Vahetamine: õhufiltri – NISSAN SKYLINE Kupee (R33). Soovitus:

- Kontrollige filtri elemendi korrektset asukohta. Ärge asetage seda viltuselt.
- Tähelepanu! Kasuta kvaliteetseid filtreid – NISSAN SKYLINE Kupee (R33).
- Paigaldamisel veenduge, et ennetate tolmu sattumist õhufiltri korpusesse.

10

Pange õhufiltri kaan tagasi, kinnitage see.



11

Vajutage õlifiltri katte klambrid kohale.



12

Eemaldage kaitsekate.

13

Sulgege kapott.

**HEA TÖÖ!** 

**VAATA ROHKEM ÕPETUSI**

## AUTODOC – TOP KVALITEET JA TASKUKOHASED AUTOVARUOSAD INTERNETIST

**AUTODOC`I MOBIILIRAKENDUS: HAARAKE SUUREPÄRASTEST PAKKUMISEST, SAMAS OSTES MUGAVALT**



**+ AUTODOC**

GET IT ON **Google Play**

Download on the **App Store**

**Download**

**SUUREPÄRANE VALIK VARUOSASID TEIE AUTOLE**

**ÕHUFILTRI: LAI VALIK**

### **i VASTUTUSE VÄLISTAMINE:**

Dokument sisaldab ainult üldisi soovitusi, mis võivad olla abiks remondi- või asendustööde teostamisel. AUTODOC ei vastuta mistahes kaotuste, vigastuste ega varaliste kahjude eest, mis on tekkinud remonditööde või asendusprotsessi käigus vale kasutamise või antud informatsiooni vale tõlgendamise tagajärjel.

AUTODOC ei vastuta mistahes võimalike vigade ja ebatäpsuste eest selles juhendis. Antud informatsioon on ainult informatiivset laadi ja ei asenda spetsialisti nõuandeid.

AUTODOC ei vastuta varustuse, tööriistade ja autovaruosade vale või ohtliku kasutamise eest. AUTODOC soovib kindlasti olla ettevaatlik ja järgida ohutusnõudeid, kui teostatakse remondi- või asendustöid. Pidage meeles, et madala kvaliteediga autovaruosade kasutamine ei taga teile vajalikul tasemel liiklusohutust.

© Copyright 2022 - Kogu selle veebilehe sisu, eriti tekstid, fotod ja graafikud on autoriõiguse seaduse poolt kaitstud. Kõik õigused, sealhulgas kopeerimine, kolmandatele osapooltele avalikustamine, redigeerimine ja tõlkimine kuuluvad AUTODOC GmbHle.