



Kuidas vahetada **NISSAN**
VANETTE Kast (C22)
kütusefiltri – õpetus

SARNANE VIDEOÕPETUS



See video näitab sarnase varuosa asendamist teise sõiduki puhul

Oluline!

Seda asendusprotseduuri saab kasutada:

NISSAN VANETTE Kast (C22) 2.0 D

Sammud võivad kergelt varieeruda olenevalt auto disainist.

See juhend koostati sarnase autovaruosa asendamismeetodi põhjal sõiduki puhul
NISSAN X-TRAIL (T30) 2.2 dCi 4x4

VAHETAMINE: KÜTUSEFILTRI – NISSAN VANETTE KAST (C22). NIMEKIRI TÖÖRIISTADEST, MIDA VAJAD:



- Universaalne puhastav spreid
- Kruvikeeraja otsik nr.10
- Käristivõti
- Lapiku Otsaga Kruvikeeraja
- Philipsi kruvikeeraja
- Tangid
- Poritiivakate

Osta tööriistu

Vahetamine: kütusefiltri – NISSAN VANETTE Kast (C22). AUTODOCi eksperdid soovitavad:

- Kindlustage töökohta korrektne ventileerimine. Kütuseaurud on mürgised.
- Kogu töö tuleb teostada seisatud mootoriga.

VAHETAMINE: KÜTUSEFILTRI – NISSAN VANETTE KAST (C22). KASUTA JÄRGNEVAT PROTSEDUURI:

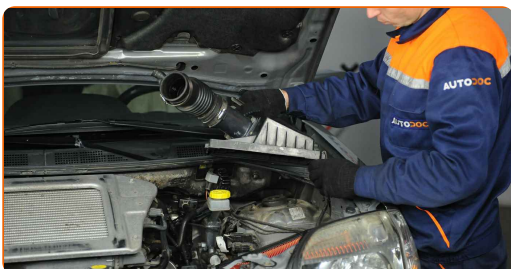
1 Avage kapott.

2 Auto värvi ja plastikust osade kaitsmiseks kasutage kaitsekatet.

3 Libistage filtri katte klambreid. Kasutage lapiku otsaga kruvikeerajat.

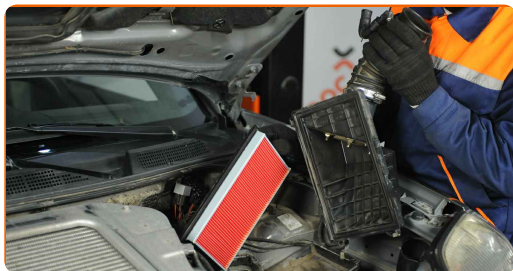


4 Eemaldage filtri kaas.



5

Demonteerige õhufilter.

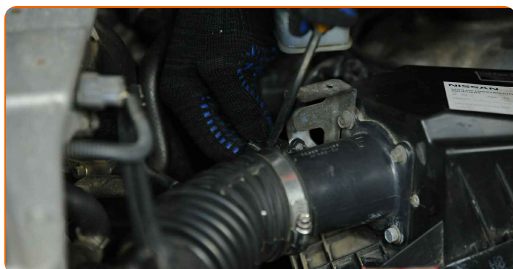


6

Ühendage õhukanalist lahti karteri ventilatsiooni voolik.

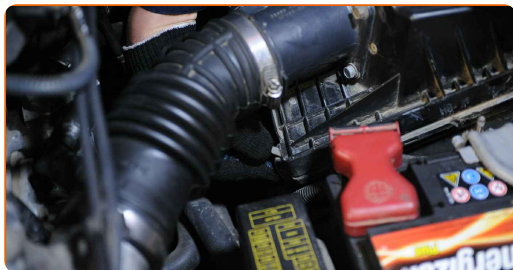
7

Vabastage õhuvõtuava kinnitus. Kasutage lapiku otsaga kruvikeerajat.



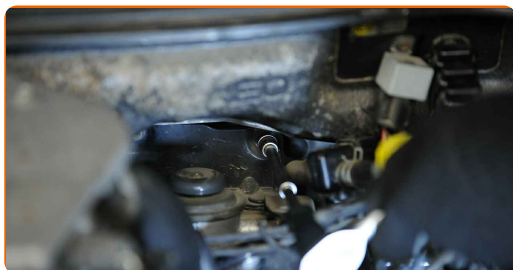
8

Eemaldage vaakumtoru. Kasutage tangid.



9

Keerake lahti kütusefiltri klambri kinnituspoldid. Kasutage padrunit Nr.10. Kasutage kärstivõtit. Kasutage Philipsi kruvikeerajat.



10 Eemaldage kütusefilter koos klambriga.



11 Puhastage kütusetarne liinide kinnitused. Kasutage universaalset puhastusvahendit.

12 Laske kinnitusklambrid kütusefiltri torudelt lõdvaks. Kasutage tangid.



13 Eemaldage kütusefiltri küljest torud.



Vahetamine: kütusefiltri – NISSAN VANETTE Kast (C22). AUTODOCi eksperdid soovivad:

- Olge ettevaatlik! Kütus võib filtri korpusest ja voolikust lekkida.

14 Keerake lahti kütusefiltri alumine kork.



15 Eemaldage kütusefilter.



16 Pange vana õlifiltri kassett konteinerisse.



17 Puhastage kütusefiltri korpus ja kate. Kasutage universaalset puhastusvahendit.



18 Paigaldage uus filter.



Vahetamine: kütusefiltri – NISSAN VANETTE Kast (C22). Professionaalid soovivad:

- Paigaldamise ajal hoolitsege selle eest, et ennetaksite tolmu ja mustuse sattumist kütusefiltri korpusesse.
- Kasutage ainult kvaliteetseid filtreid.

19

Eemaldage kummiriba. Kasutage lapiku otsaga kruvikeerajat.



20

Paigaldage kummiriba.



21

Paigaldage uuele kütusefiltrile alumine kork.



22

Paigaldage uus kütusefilter koos klambriga.



23 Kinnitage torud kütusefiltriga. Kasutage tangid.



24 Pingutage kütusefiltri torude kinnitusklambrid. Kasutage tangid.



25 Kruvida kinni kütusefiltri klambri kinnituspoldid. Kasutage padrunit Nr.10. Kasutage kärivistvõtit. Kasutage Philipsi kruvikeerajat.



26 Kinnitage vaakumtoru. Kasutage tangid.



27 Paigaldage õhufilter.



28 Pange õhufiltri kaan tagasi, kinnitage see.

29 Lukustage õhufiltri korpuse kaane kinnitusklambreid. Kasutage lapiku otsaga kruvikeerajat.



30 Kinnitage õhu sisselaske kanali kinniti. Kasutage lapiku otsaga kruvikeerajat.



31 Ühendage karteri ventilatsiooni voolik õhukanaliga.



32 Eemaldage kaitsekate.

33 Sulgege kapott.

HEA TÖÖ! 

VAATA ROHKEM ÕPETUSI

AUTODOC – TOP KVALITEET JA TASKUKOHASED AUTOVARUOSAD INTERNETIST

AUTODOC`I MOBIILIRAKENDUS: HAARAKE SUUREPÄRASTEST PAKKUMISEST, SAMAS OSTES MUGAVALT



+ AUTODOC

GET IT ON
Google Play

Download on the
App Store

Download

SUUREPÄRANE VALIK VARUOSASID TEIE AUTOLE

KÜTUSEFILTRI: LAI VALIK

(i) VASTUTUSE VÄLISTAMINE:

Dokument sisaldab ainult üldisi soovitusi, mis võivad olla abiks remondi- või asendustööde teostamisel. AUTODOC ei vastuta mistahes kaotuste, vigastuste ega varaliste kahjude eest, mis on tekkinud remonditööde või asendusprotsessi käigus vale kasutamise või antud informatsiooni vale tõlgendamise tagajärjel.

AUTODOC ei vastuta mistahes võimalike vigade ja ebatäpsuste eest selles juhendis. Antud informatsioon on ainult informatiivset laadi ja ei asenda spetsialisti nõuandeid.

AUTODOC ei vastuta varustuse, tööriistade ja autovaruosade vale või ohtliku kasutamise eest. AUTODOC soovib kindlasti olla ettevaatlik ja järgida ohutusnõudeid, kui teostatakse remondi- või asendustöid. Pidage meeles, et madala kvaliteediga autovaruosade kasutamine ei taga teile vajalikul tasemel liiklusohutust.

© Copyright 2023 - Kogu selle veebilehe sisu, eriti tekstid, fotod ja graafikud on autoriõiguse seaduse poolt kaitstud. Kõik õigused, sealhulgas kopeerimine, kolmandatele osapooltele avalikustamine, redigeerimine ja tõlkimine kuuluvad AUTODOC SE.