

 **AUTODOC CLUB**

Kuidas vahetada **NISSAN**  
**Xterra (N50)** esiukse  
käepide – õpetus

## SARNANE VIDEOÕPETUS



See video näitab sarnase varuosa asendamist teise sõiduki puhul

### Oluline!

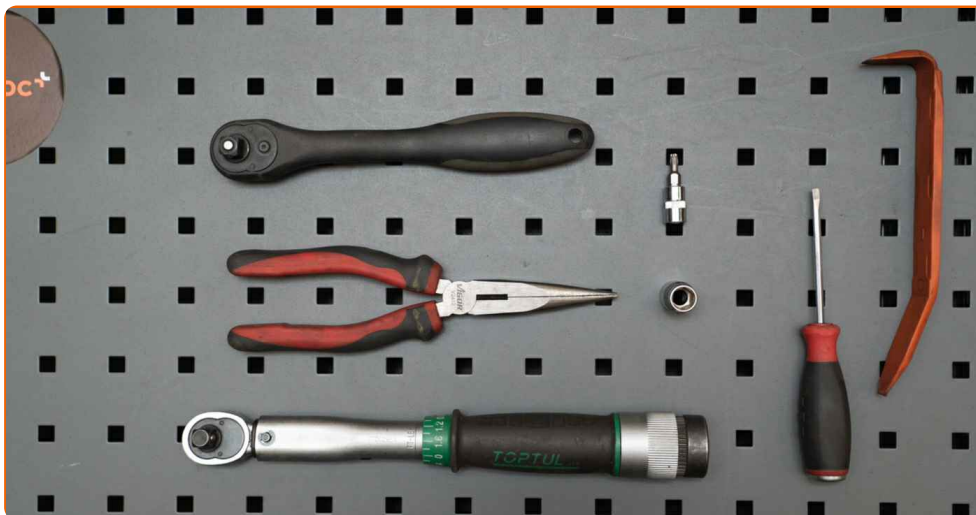
Seda asendusprotseduuri saab kasutada:

NISSAN Xterra (N50) 4.0 4x4

Sammud võivad kergelt varieeruda olenevalt auto disainist.

See juhend koostati sarnase autovaruosa asendamismeetodi põhjal sõiduki puhul  
NISSAN Qashqai / Qashqai+2 I (J10, NJ10) 1.6

**VAHETAMINE: UKSELINGI – NISSAN XTERRA (N50).  
TÖÖRIISTAD, MIDA VAJAD:**



- Momentvõti
- Torx otsik T20
- Kruvikeeraja otsik nr.10
- Käristivõti
- Lapiku Otsaga Kruvikeeraja
- Ümara otsaga tangid
- Plastikust eemaldaja

**Osta tööriistu**

Vahetamine: ukseingi – NISSAN Xterra (N50). AUTODOCi eksperdid soovitavad:

- Vasaku ja parema ukseingi vahetusprotseduur on identne.
- Kogu töö tuleb teostada seistud mootoriga.

## SOORITAGE ASENDAMINE JÄRGNEVAS JÄRJEKORRAS:

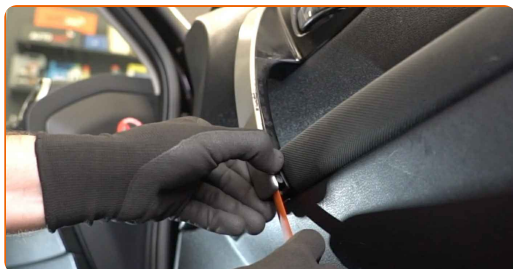
1

Avage auto uks.



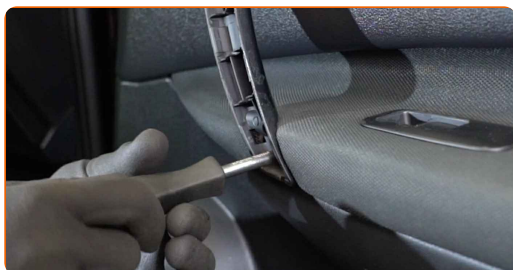
2

Eemaldage ukseingi iluliist. Kasutage plastikust eemaldajat.



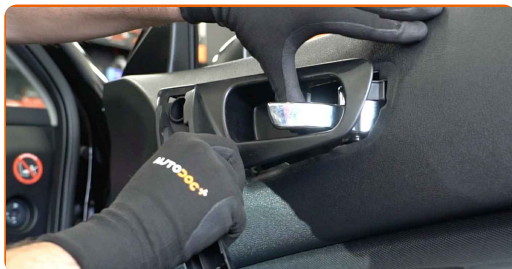
3

Keerake ukseingi kinnitus lahti. Kasutage padrunit Nr.10. Kasutage kärstivõtit.



4

Eemaldage ukse link.

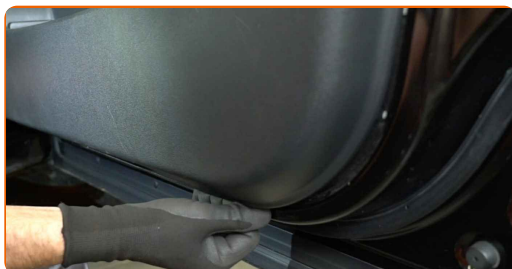


### AUTODOC soovib:

- Vahtamine: ukse linki – NISSAN Xterra (N50). Ära kasuta osa eemaldamisel liigset jõudu, sest see võib osa kahjustada.

5

Eemaldage ukse kaart. Kasutage plastikust eemaldajat.



### Vahtamine: ukse linki – NISSAN Xterra (N50). Soovitus:

- Ärge rakendage detaili eemaldades liigset jõudu. Vastasel juhul võite seda kahjustada.

6

Eemaldage elektrilise aknatõstesüsteemi konektor aknatõsteajamist.



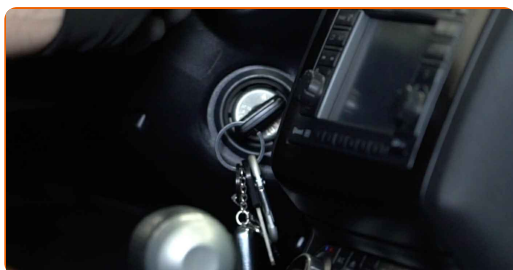
**7** Eemaldage elektrilise aknatõstesüsteemi ajam.



**8** Kinnitage elektrilise aknatõstesüsteemi konektor aknatõsteajamisse.



**9** Lülitage süüde sisse.



**10** Eemaldage aknatõstuki kinnituste katted.

**11** Laske aknaklaas alla.

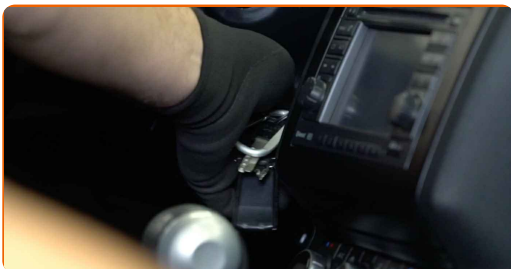


Vahetamine: ukseingi – NISSAN Xterra (N50). AUTODOC soovitab:

- Jätkeake aknaklaasi alla laskmist, kuni selle kinnitused nähtavale tulevad.

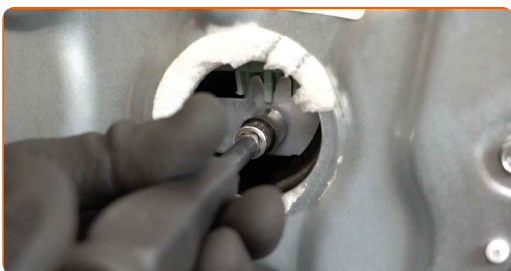
12

Lülitage süüde välja.



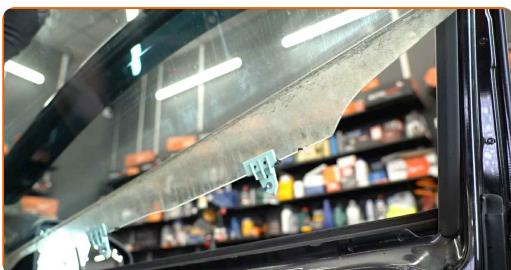
13

Keerake aknaklaasi kinnitused lahti. Kasutage padrunit Nr.10. Kasutage käristivõtit.



14

Tõstke klaasi pisut ja eemaldage see.



Vahetamine: ukseingi – NISSAN Xterra (N50). AUTODOCi soovitus:

- Vigastuste vältimiseks hoidke klaasi selle tõstmisel.

15

Keerake sisemise ukselingi kinnitus lahti. Kasutage padrunit Nr.10. Kasutage kärstivõtit.



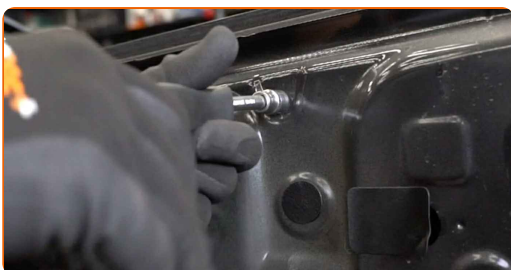
16

Eemaldage sisemine ukselink.



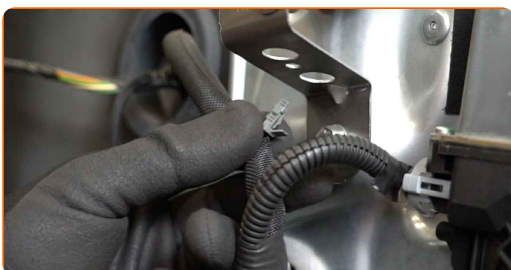
17

Keerake ukspaneeeli kinnitid lahti. Kasutage padrunit Nr.10. Kasutage kärstivõtit.



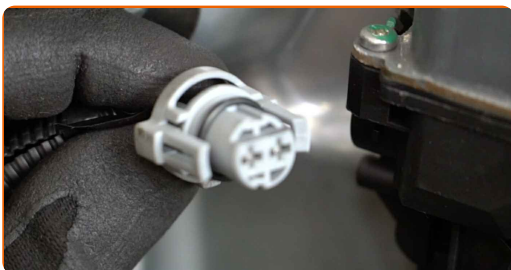
18

Ühendage elektrilise aknatõstesüsteemi juhtmestik.



19

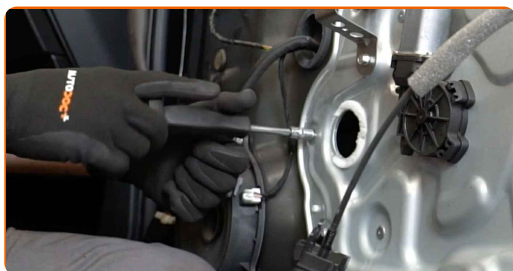
Ühendage elektrilise aknatõstesüsteemi konnektor lahti. Kasutage ümara otsaga tange.





20

Keerake ukspaneele kinnitid lahti. Kasutage padrunit Nr.10. Kasutage kärstivõtit.



21

Eemaldage ukspaneel koos akna asendit reguleeriva hoovastikuga.

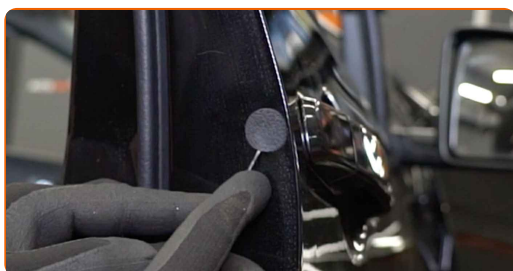


Vahetamine: ukselingi – NISSAN Xterra (N50). Professionaalid soovitavad:

- Ärge rakendage detaili eemaldades liigset jõudu. Vastasel juhul võite seda kahjustada.

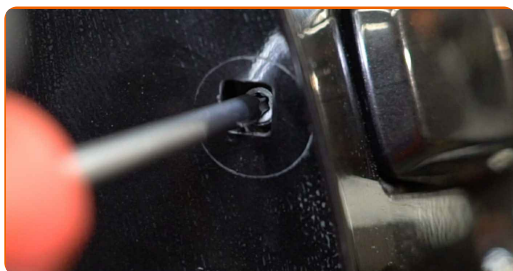
22

Eemaldage välimise käepideme kinnitusdetaili kate. Kasutage lapiku otsaga kruvikeerajat.



23

Keerake välimise käepideme kinnitus lahti. Kasutage tähkvõtit T20. Kasutage kärstivõtit.



24

Eemaldage välimine ukse link.

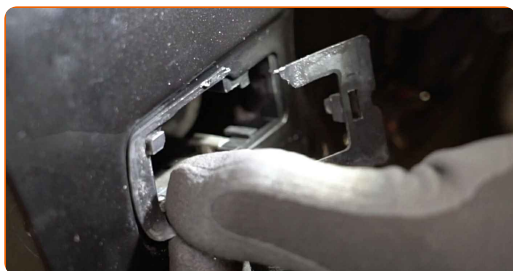


Vahetamine: ukse lingi – NISSAN Xterra (N50). Soovitus AUTODOC'i ekspertidelt:

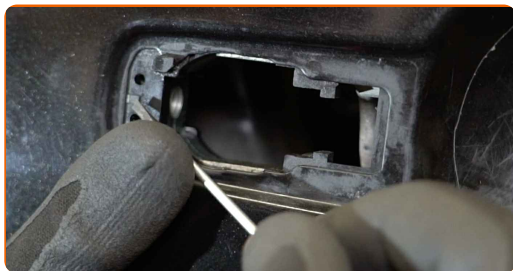
- Ärge rakendage detaili eemaldades liigset jõudu. Vastasel juhul võite seda kahjustada.

25

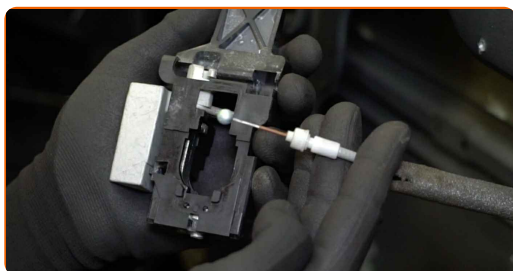
Eemaldage välimise ukse lingi tihend.



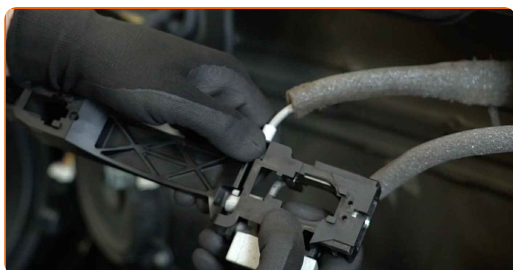
**26** Vabastage välimise ukselingi ajam. Kasutage lapiku otsaga kruvikeerajat.



**27** Ühendage välimise ukselingi ajami kaabel lahti.



**28** Ühendage välimise ukselingi ajami kaabel.



**29** Paigaldage välimise ukselingi ajam.

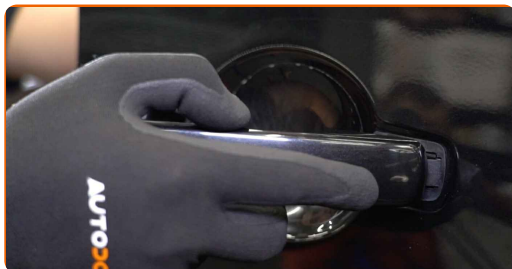


**30** Paigaldage välimise ukselingi tihendid.



31

Paigaldage uus välimine ukse link.

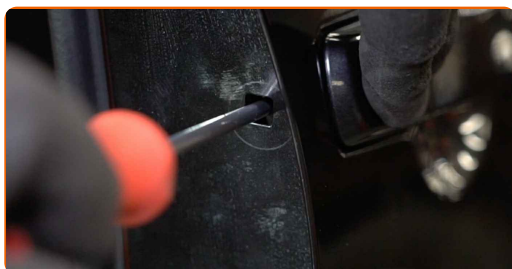


Vahetamine: ukse lingi – NISSAN Xterra (N50). Soovitus:

- Kui paigaldate ärge kasutage liigset jõudu, et vältida varuosa kahjustamist.
- Kontrollige, kas link töötab korralikult.

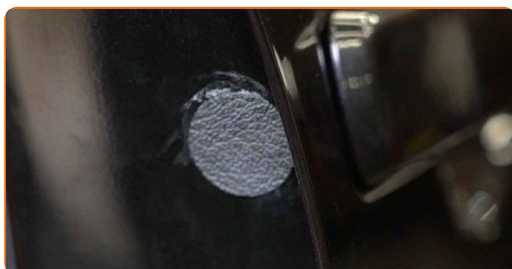
32

Keerake sisse väline käepideme kinnitus. Kasutage tähkvõtit T20. Kasutage kärstivõtit.



33

Paigaldage ukse välise käepideme kinnitusele kate.



34

Paigaldage uksepaneel koos aknaasendit reguleeriva hoovastikuga.



### AUTODOC soovitab:

- Vahtamine: ukseingi – NISSAN Xterra (N50). Ära kasuta paigaldusel üleliigset jõudu. See võib osa kahjustada.

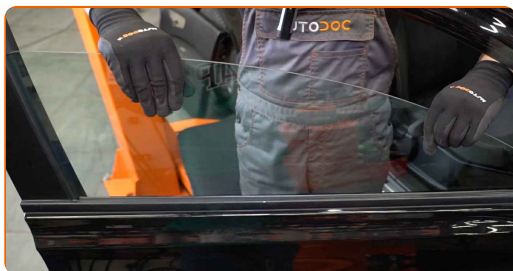
35

Keerake uksepaneeli kinnitid sisse. Kasutage padrunit Nr.10. Kasutage kärstivõtit.



36

Langetage aknaklaas ja paigaldage see akna tõstemehhanismi paigalduskohta.

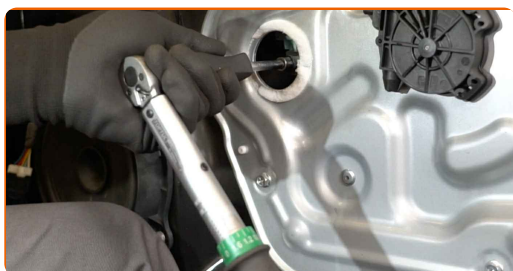


Vahetamine: ukseingi – NISSAN Xterra (N50). Soovitus:

- Vigastuste vältimiseks hoidke klaasi selle alla laskmisel.

37

Pingutage aknaklaasi kinnitused. Kasutage padrunit Nr.10. Kasutage momentvõtit. Pingutage seda 10 Nm pöördemomendiga.

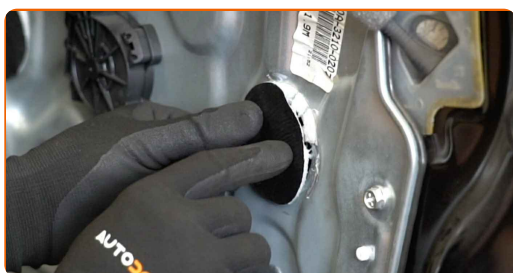


Vahetamine: ukseingi – NISSAN Xterra (N50). AUTODOC soovitab:

- Ärge rakendage liigset jõudu kinnituste pingutamisel. Nende liigne pingutamine võib klaasi kahjustada.

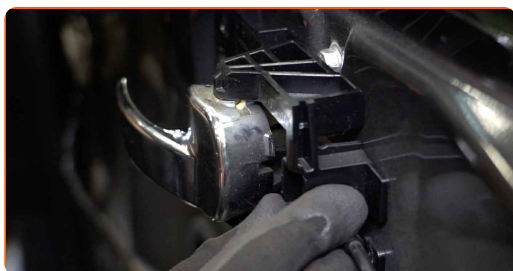
38

Paigaldage aknatõstuki kinnitustele katted.



39

Paigaldage sisemine ukse link.



- 40** Keerake sisemise ukseelingi kinniti sisse. Kasutage padrunit Nr.10. Kasutage momentvõtit. Pingutage seda 10 Nm pöördemomendiga.



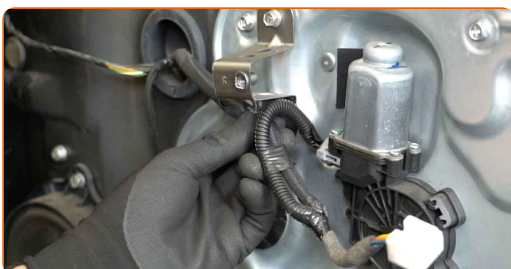
- 41** Pingutage uksepaneeli kinniteid. Kasutage padrunit Nr.10. Kasutage momentvõtit. Pingutage seda 10 Nm pöördemomendiga.



- 42** Ühendage elektrilise aknatõstesüsteemi konnektor.



- 43** Ühendage elektrilise aknatõstesüsteemi juhtmestik.



Vahetamine: ukseelingi – NISSAN Xterra (N50). AUTODOCi soovitus:

- Kontrollige, kas aknaregulaator töötab korralikult.

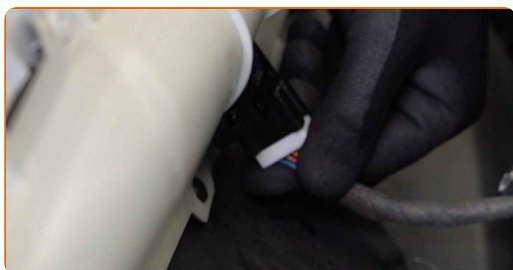
**44** Eemaldage elektrilise aknatöstesüsteemi konektor aknatösteajamist.



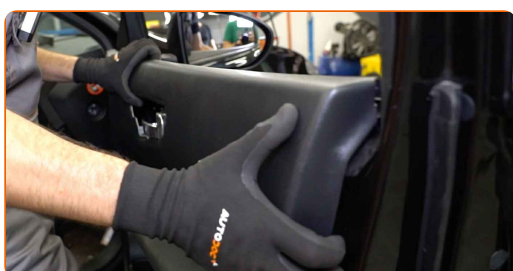
**45** Paigaldage elektrilise aknatöstesüsteemi ajam.



**46** Kinnitage elektrilise aknatöstesüsteemi konektor aknatösteajamisse.



**47** Pange uksekaart tagasi. Veenduge, et kuulete klikki, see annab märku õigest kohale kinnitumisest.

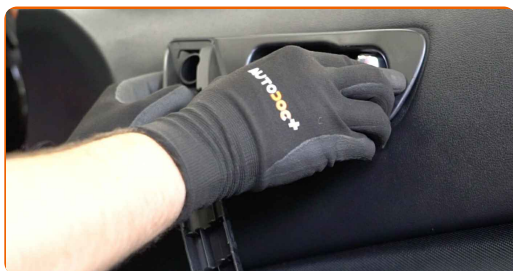


**AUTODOC soovitab:**

- Vahetamine: ukseingi – NISSAN Xterra (N50). Et vältida osa kahjustamist, ära kasuta paigaldusel üleliigset jõudu.



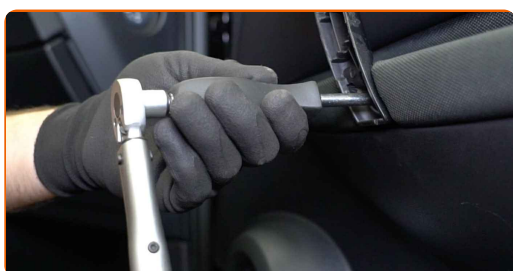
**48** Paigaldage ukse link.



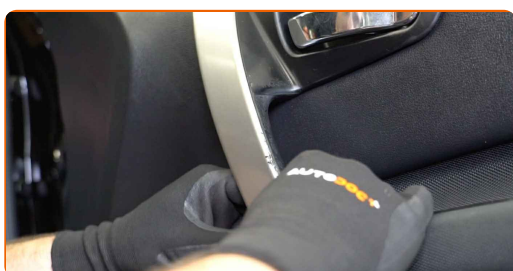
**Vahetamine: ukse linki – NISSAN Xterra (N50). Soovitus:**

- Kui paigaldate ärge kasutage liigset jõudu, et vältida varuosa kahjustamist.

**49** Pingutage ukse linki kinnitit. Kasutage padrunit Nr.10. Kasutage momentvõtit. Pingutage seda 10 Nm pöördemomendiga.



**50** Kinnitage ukse linki iluliist.

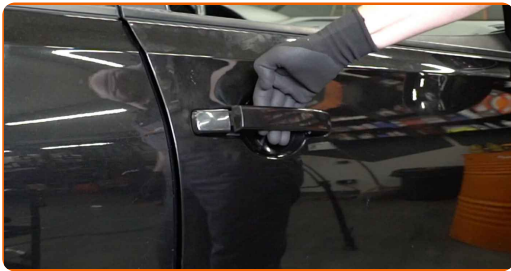


**Vahetamine: ukse linki – NISSAN Xterra (N50). Professionaalid soovitavad:**

- Kui paigaldate ärge kasutage liigset jõudu, et vältida varuosa kahjustamist.

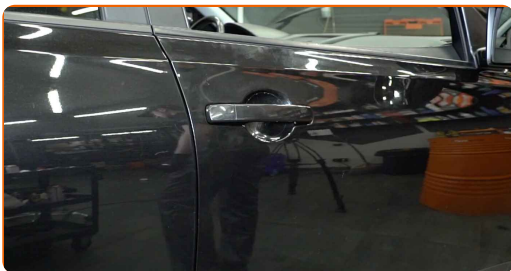
51

Kontrollige, kas link töötab korralikult.



52

Sulgege auto uks.



**HEA TÖÖ!** 

**VAATA ROHKEM ÕPETUSI**

## AUTODOC – TOP KVALITEET JA TASKUKOHASED AUTOVARUOSAD INTERNETIST

AUTODOC`I MOBIILIRAKENDUS: HAARAKE SUUREPÄRASTEST PAKKUMISEST, SAMAS OSTES MUGAVALT



**+ AUTODOC**

GET IT ON  **Google Play**

 **Download on the App Store**

**Download**

**SUUREPÄRANE VALIK VARUOSASID TEIE AUTOLE**

**UKSELINGI: LAI VALIK**

### **i VASTUTUSE VÄLISTAMINE:**

Dokument sisaldab ainult üldisi soovitusi, mis võivad olla abiks remondi- või asendustööde teostamisel. AUTODOC ei vastuta mistahes kaotuste, vigastuste ega varaliste kahjude eest, mis on tekkinud remonditööde või asendusprotsessi käigus vale kasutamise või antud informatsiooni vale tõlgendamise tagajärjel.

AUTODOC ei vastuta mistahes võimalike vigade ja ebatäpsuste eest selles juhendis. Antud informatsioon on ainult informatiivset laadi ja ei asenda spetsialisti nõuandeid.

AUTODOC ei vastuta varustuse, tööriistade ja autovaruosade vale või ohtliku kasutamise eest. AUTODOC soovib kindlasti olla ettevaatlik ja järgida ohutusnõudeid, kui teostatakse remondi- või asendustöid. Pidage meeles, et madala kvaliteediga autovaruosade kasutamine ei taga teile vajalikul tasemel liiklusohutust.

© Copyright 2022 - Kogu selle veebilehe sisu, eriti tekstid, fotod ja graafikud on autoriõiguse seaduse poolt kaitstud. Kõik õigused, sealhulgas kopeerimine, kolmandatele osapooltele avalikustamine, redigeerimine ja tõlkimine kuuluvad AUTODOC GmbH-le.