



Kuidas vahetada **OPEL**
Astra G Sedaan (T98)
salongifilter – õpetus

SARNANE VIDEOÕPETUS



See video näitab sarnase varuosa asendamist teise sõiduki puhul

Oluline!

Seda asendusprotseduuri saab kasutada:

OPEL Astra G Sedaan (T98) 1.6 (F69), OPEL Astra G Sedaan (T98) 1.6 16V (F69), OPEL Astra G Sedaan (T98) 1.8 16V (F69), OPEL Astra G Sedaan (T98) 2.0 16V (F69), OPEL Astra G Sedaan (T98) 2.0 DI (F69), OPEL Astra G Sedaan (T98) 1.7 TD (F69), OPEL Astra G Sedaan (T98) 1.2 16V (F69), OPEL Astra G Sedaan (T98) 1.4 16V (F69), OPEL Astra G Sedaan (T98) 2.0 DTI 16V (F69), OPEL Astra G Sedaan (T98) 1.7 DTI 16V (F69), OPEL Astra G Sedaan (T98) 2.2 16V (F69), OPEL Astra G Sedaan (T98) 2.2 DTI (F69), OPEL Astra G Sedaan (T98) 1.7 CDTI (F69), OPEL Astra G Sedaan (T98) 1.4 (F69)

Sammud võivad kergelt varieeruda olenevalt auto disainist.

See juhend koostati sarnase autovaruosa asendamismeetodi põhjal sõiduki puhul
OPEL Astra G CC (T98) 1.2 16V (F08, F48)

VAHETAMINE: SALONGIFILTER – OPEL ASTRA G
SEDAAN (T98). NIMEKIRI TÖÖRIISTADEST, MIDA
VAJAD:



- Kruvikeeraja otsik nr.7
- Torx kruvikeeraja T20
- Poritiivakate

[Osta tööriistu](#)

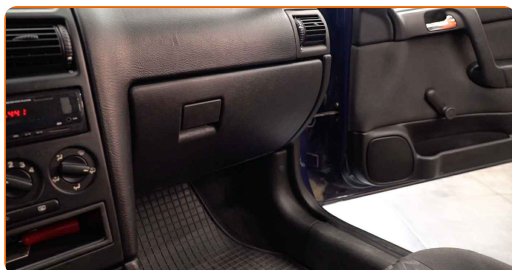
Vahetamine: salongifilter – OPEL Astra G Sedaan (T98). AUTODOCi eksperdid soovivad:

- Asendage salongifilter vähemalt korra iga kuue kuu möödudes, varakevadel ja sügishooajal.
- Järgige varuosa töötamise tootjapoolseid tingimusi, soovitusi ja nõudeid.
- Kui õhuvool salongi on järsult vähenenud, asendage filter enne plaanitud hooldust.
- Hoiatus! Lülita mootor välja enne, kui alustad tööd – OPEL Astra G Sedaan (T98).

SOORITAGE ASENDAMINE JÄRGNEVAS JÄRJEKORRAS:

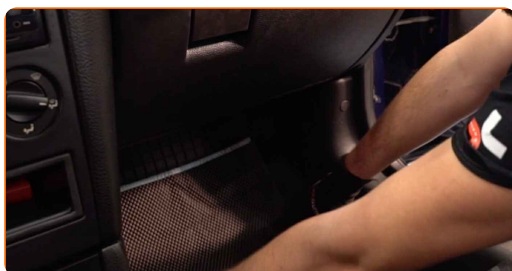
1

Liigutage kaassõitjaistet täielikult tahapoole.



2

Laotage riie salongifiltri kaane alla, et kaitsta sisemist polstrit mustaks minemast.



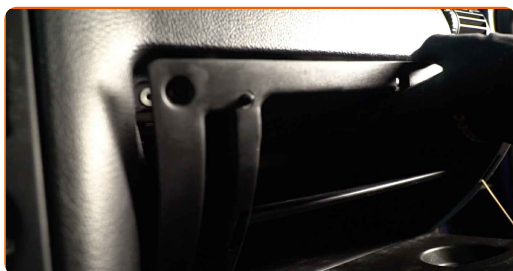
3

Keerake lahti kindalaekasse kinnituskruvid. Kasutage tähikvõtit T20.



4

Eemaldage kindalaegas.

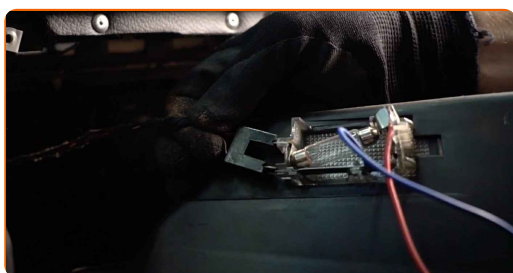


Vahetamine: salongifilter – OPEL Astra G Sedaan (T98). Soovitus:

- Olge ettevaatlik vältimaks kindalaeka kinnituste kahjustamist.

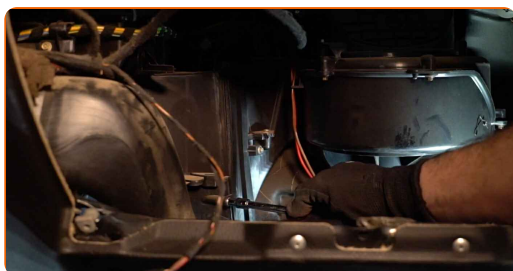
5

Ühendage lahti kindalaeka valguskonnektor.



6

Kruvige salongifiltri korpuse katte kinnitusdetailid lahti. Kasutage padrunit Nr.7.



7 Eemaldage salongi filtri kate.



8 Eemaldage salongifilter.



Vahetamine: salongifilter – OPEL Astra G Sedaan (T98). Professionaalid soovitavad:

- Ärge üritage filtrit puhastada ja taaskasutada - see mõjutab salongi õhupuhastust.

9 Puhastage salongifiltri paigalduspesa.



10 Paigaldage salongifilter oma paigalduspessa.

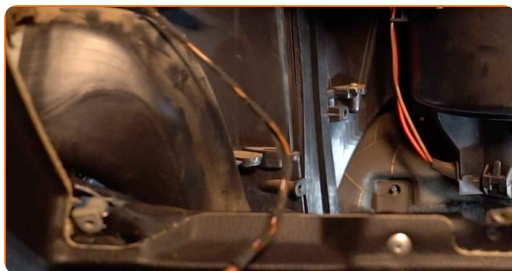


Vahetamine: salongifilter – OPEL Astra G Sedaan (T98). AUTODOCi eksperdid soovivad:

- Järgige filtri õhuvoolu nooli.
- Vahetamine: salongifilter – OPEL Astra G Sedaan (T98). Ole kindel, et filtri õigesti paigutad. Välti mittekohakuti paigaldamist.
- Kasutage ainult kvaliteetseid filtreid.

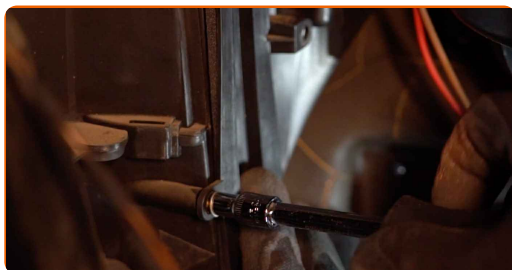
11

Paigaldage filter kate.



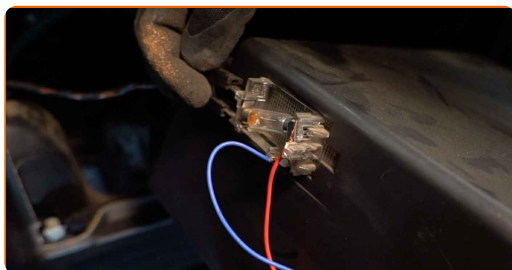
12

Kruvige salongifiltri korpuse kate kinnitusdetailid kinni. Kasutage padrunit Nr.7.



13

Ühendage kindalaeka valguskonnektor.



14 Paigalda kindalaegas.



15 Kruvige lahti kindalaekasse kinnituskruvid. Kasutage tähkvõtit T20.



16 Eemaldage riie.



17 Liigutage kaassõitjaiste algasendisse.

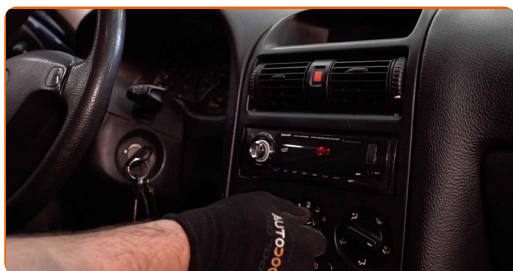


18 Lülitage süüde sisse.



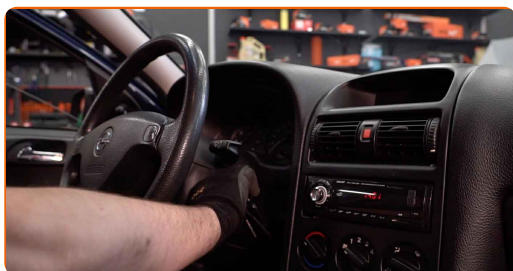
19

Lülitage kliimaseade sisse. See on vajalik veendumaks, et komponent töötab korralikult.



20

Lülitage süüde välja.



HEA TÖÖ! 

VAATA ROHKEM ÕPETUSI

AUTODOC – TOP KVALITEET JA TASKUKOHASED AUTOVARUOSAD INTERNETIST

AUTODOC`I MOBIILIRAKENDUS: HAARAKE SUUREPÄRASTEST PAKKUMISEST, SAMAS OSTES MUGAVALT



AUTODOC

GET IT ON
Google Play

Download on the
App Store

Download

SUUREPÄRANE VALIK VARUOSASID TEIE AUTOLE

SALONGIFILTER: LAI VALIK

VASTUTUSE VÄLISTAMINE:

Dokument sisaldab ainult üldisi soovitusi, mis võivad olla abiks remondi- või asendustööde teostamisel. AUTODOC ei vastuta mistahes kaotuste, vigastuste ega varaliste kahjude eest, mis on tekkinud remonditööde või asendusprotsessi käigus vale kasutamise või antud informatsiooni vale tõlgendamise tagajärjel.

AUTODOC ei vastuta mistahes võimalike vigade ja ebatäpsuste eest selles juhendis. Antud informatsioon on ainult informatiivset laadi ja ei asenda spetsialisti nõuandeid.

AUTODOC ei vastuta varustuse, tööriistade ja autovaruosade vale või ohtliku kasutamise eest. AUTODOC soovib kindlasti olla ettevaatlik ja järgida ohutusnõuandeid, kui teostatakse remondi- või asendustöid. Pidage meeles, et madala kvaliteediga autovaruosade kasutamine ei taga teile vajalikul tasemel liiklusohutust.

© Copyright 2021 - Kogu selle veebilehe sisu, eriti tekstid, fotod ja graafikud on autoriõiguse seaduse poolt kaitstud. Kõik õigused, sealhulgas kopeerimine, kolmandatele osapooltele avalikustamine, redigeerimine ja tõlkimine kuuluvad AUTODOC GmbHle.