

 **AUTODOC CLUB**

Kuidas vahetada **OPEL  
ASTRA H Kast (L70)**  
alumine esiõõtshoob –  
õpetus

## SARNANE VIDEOÕPETUS



See video näitab sarnase varuosa asendamist teise sõiduki puhul

### **Oluline!**

Seda asendusprotseduuri saab kasutada:

OPEL ASTRA H Kast (L70) 1.7 CDTI (L70), OPEL ASTRA H Kast (L70) 1.9 CDTI (L70), OPEL ASTRA H Kast (L70) 1.9 CDTI 16V (L70), OPEL ASTRA H Kast (L70) 1.3 CDTI (L70), OPEL ASTRA H Kast (L70) 1.6 (L70)

Sammud võivad kergelt varieeruda olenevalt auto disainist.

See juhend koostati sarnase autovaruosa asendamismeetodi põhjal sõiduki puhul OPEL ZAFIRA B (A05) 1.8 (M75)

**VAHETAMINE: ALUMINE ESIÕÕTSHOOB – OPEL ASTRA  
H KAST (L70). TÖÖRIISTAD, MIDA VÕID VAJADA:**



- Terashari
- Aerosool WD- 40
- Pidurisüsteemi puhastusaine
- Vasemääre
- Lehtsilmusvõti Nr.17
- Lehtsilmusvõti Nr.18
- Kruvikeeraja otsik nr.18
- Kruvikeeraja otsik nr.19
- Rehvi löökpadrun Nr.17
- Käristivõti
- Momentvõti
- Torn
- Haamer
- Lapik meisel
- Kummivasar
- Sõrgkang
- Hüdrauliline tungraud
- Tökiskingad

**Osta tööriistu**

Vahetamine: alumine esiõõtshoob – OPEL ASTRA H Kast (L70). AUTODOC soovib:

- Vasaku ja parema alumise õõtshoova asendusprotseduur on identne.
- Kogu töö tuleb teostada seisatud mootoriga.

## VAHETAMINE: ALUMINE ESIÕÕTSHOOB – OPEL ASTRA H KAST (L70). JÄRGI NEID SAMME:

**1** Fikseerige rattad tõkisingadega.



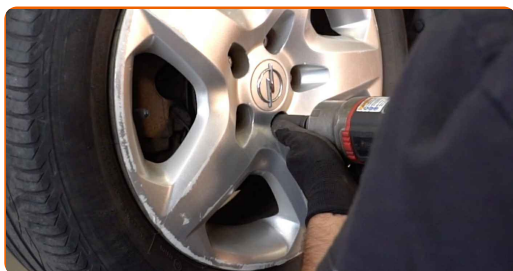
**2** Lõdvendage ratta kinnituspolte. Kasutage ratta löökpadrunit #17.



**3** Tõstke esimest auto otsa ja kinnitage alustele.

4

Keerake lahti ratta poldid.

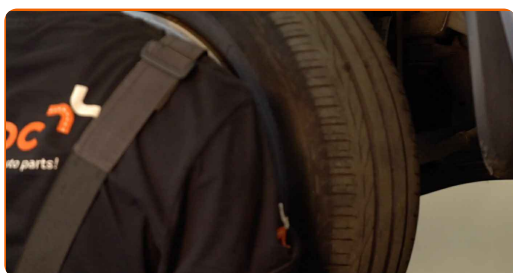


Vahetamine: alumine esiõõtshoob – OPEL ASTRA H Kast (L70). Soovitus:

- Vigastuste vältimiseks, hoidke poltide lahti keeramisel ratast püsti.

5

Eemaldage ratas.



6

Puhastage kõik hoova liigendid. Kasutage terasharja. Kasutage WD-40 aerosooli.



AUTODOC soovitab:

- Vahetamine: alumine esiõõtshoob – OPEL ASTRA H Kast (L70). Pärast pihuse pealekandmist oota paar minutit.
- Kandke kaitseprille.

- 7** Keerake kuulliigendi kinnitus käändtelje küljest lahti. Kasutage kombivõtit Nr.17. Kasutage padrunit Nr.19. Kasutage kärstivõtit.



- 8** Eemaldage kinnitus polt. Kasutage torni. Kasutage kummihaamrit.



- 9** Puhastage kõik hoova liigendid. Kasutage terasharja. Kasutage WD-40 aerosooli.

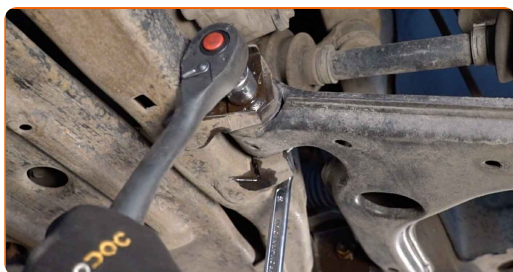


Vahetamine: alumine esiõõtshoob – OPEL ASTRA H Kast (L70). AUTODOC'i eksperdid soovitavad:

- Pärast aerosoolo peale kandmist, oodake paar minutit.
- Kandke kaitseprille.

10

Lõdvendage õõtshoova esimene kinnitus. Kasutage padrunit Nr.18. Kasutage kombivõtit Nr.18. Kasutage kärstivõtit.



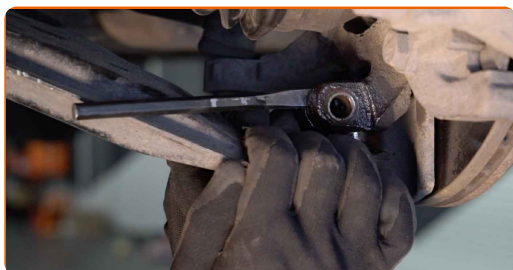
11

Lõdvendage õõtshoova tagumine kinnitus. Kasutage padrunit Nr.18. Kasutage kombivõtit Nr.18. Kasutage kärstivõtit.



12

Vabastage kinnitused, mis ühendavad õõtshoova kuulliigendi käändteljega. Kasutage lapikut metallitöö meislit. Kasutage haamrit.



**13** Ühendage lahti käänmiku alumine hoob.



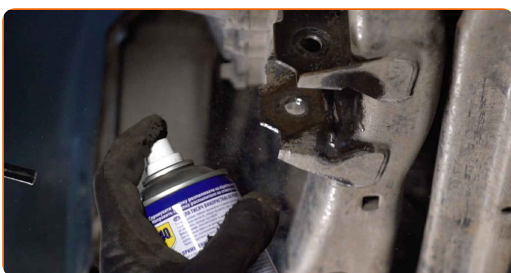
**14** Eemaldage kinnituspoldid.



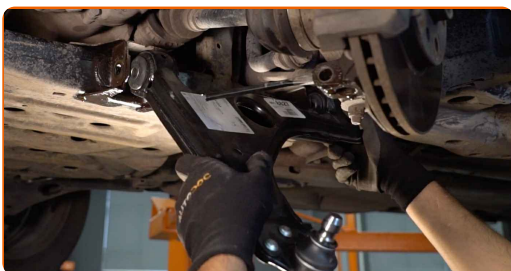
**15** Eemaldage hoob. Kasutage sõrgkangi.



**16** Puhastage paigalduspesad ja õõtshoobade keermestatud kohad. Kasutage terasharja. Kasutage WD-40 aerosooli.



**17** Paigaldage uus hoob. Kasutage sõrgkangi.





Vahetamine: alumine esiõõtshoob – OPEL ASTRA H Kast (L70). AUTODOC'i soovitus:

- Paigaldamise käigus kasutage ainult uusi polte ja mutreid.
- Ärge kahjustage kuulliigendi pinda.

18

Paigaldage kinnituspoldid.



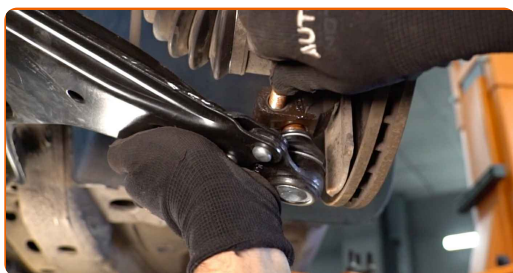
19

Ühendage alumine hoob käändtelge.



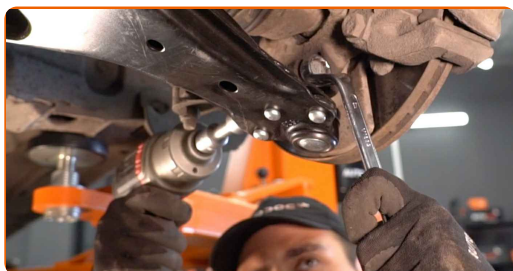
20

Paigaldage kinnituspolt.



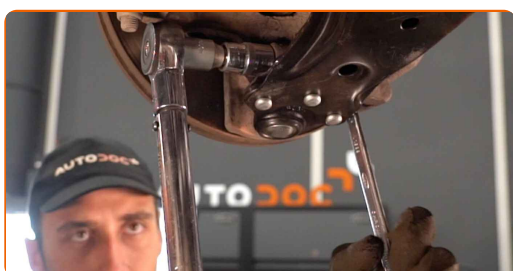
21

Kruvige kuulliigendi kinnitid kinni. Kasutage padrunit Nr.19. Kasutage kombivõtit Nr.17. Kasutage kärstivõtit.



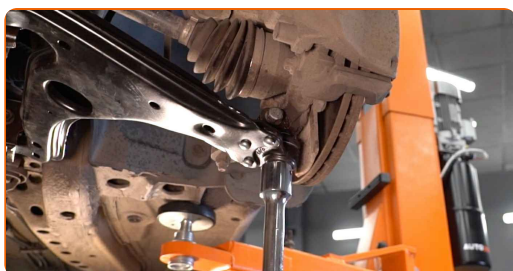
22

Pingutage kuulliigendi kinnitust. Kasutage padrunit Nr.19. Kasutage kombivõtit Nr.17. Kasutage momentvõtit. Pingutage seda 50 Nm pöördemomendiga.



23

Toestage hooba. Kasutage hüdraulilist tungrauda.



24

Keerake esimese hoova kinnitus kinni. Kasutage kombivõtit Nr. 18. Kasutage padrunit Nr.18. Kasutage kärstivõtit.



- 25** Kruvige kinni tagumine kinniti, mis ühendab õõtsshargi karkassi külge. Kasutage kombivõtit Nr. 18. Kasutage padrunit Nr.18. Kasutage kärivistvõtit.



- 26** Pingutage õõtsshoova tagumist kinnitit. Kasutage kombivõtit Nr. 18. Kasutage padrunit Nr.18. Kasutage momentvõtit. Pingutage seda 90 Nm pöördemomendiga.+90°



**AUTODOC soovitab:**

- Tähelepanu! Kasutage kindlasti uusi kinniteid.

- 27** Pingutage esimest kinnitust, mis ühendavad õõtsshooba alusraamiga. Kasutage kombivõtit Nr. 18. Kasutage padrunit Nr.18. Kasutage momentvõtit. Pingutage seda 90 Nm pöördemomendiga.+90°



**AUTODOC soovitab:**

- Tähelepanu! Kasutage kindlasti uusi kinniteid.

28

Eemalda hoova alt tugi.

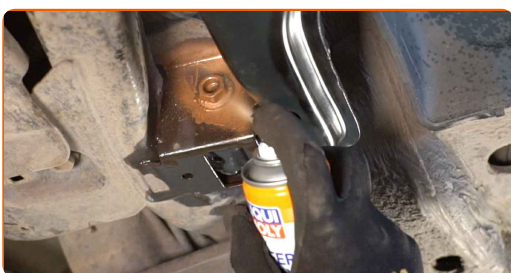


**AUTODOC soovitab:**

- Vahetamine: alumine esiõõtshoob – OPEL ASTRA H Kast (L70). Langeta käigukasti tungraud sujuvalt ja ilma jõnksudeta, et vältida osade ja mehhanismide kahjustamist.

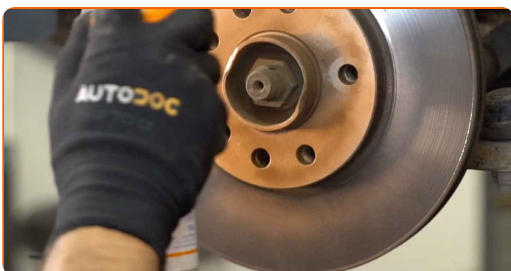
29

Määrige hoova kõiki liigendeid. Kasutage vasemääret.



30

Puhastage ratta velgede kinnituspesad. Kasutage terasharja. Määrige kontaktpinnad. Kasutage vasemääret.



31

Puhastage piduriketta pind. Kasutage piduri puhastusvahendit.

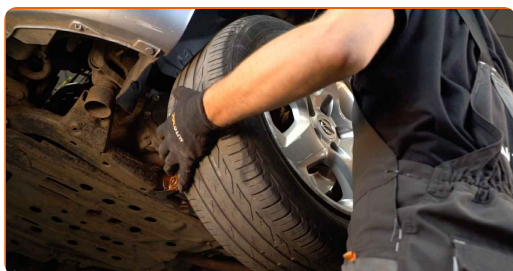


Vahetamine: alumine esiõõtshoob – OPEL ASTRA H Kast (L70). AUTODOCi soovitus:

- Pärast aerosoolo peale kandmist, oodake paar minutit.

32

Paigaldage ratas.

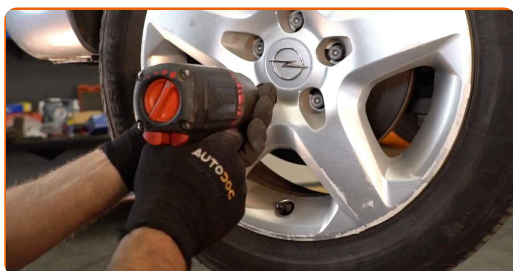


Vahetamine: alumine esiõõtshoob – OPEL ASTRA H Kast (L70). Professionaalid soovitavad:

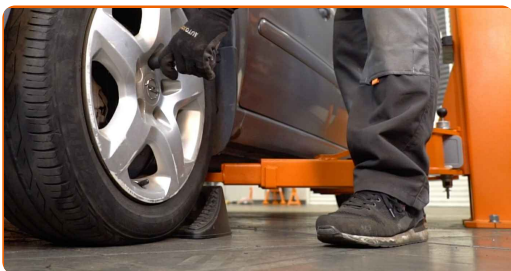
- Vigastuste vältimiseks hoidke ratast kinnituspoltide kinni kruvimisel üleval.

33

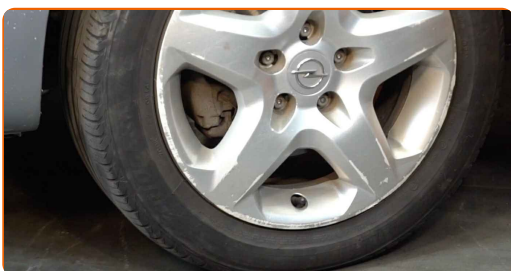
Keerake ratta poldid kinni. Kasutage ratta löökpadrunit #17.



- 34 Laske auto alla ja töödake risti järjekorras, pingutage rataste poldid. Kasutage momentvõtit. Pingutage seda 110 Nm pöördemomendiga.



- 35 Eemaldage tungrauad ja tõkiskingad.



HEA TÖÖ! 

VAATA ROHKEM ÕPETUSI

## AUTODOC – TOP KVALITEET JA TASKUKOHASED AUTOVARUOSAD INTERNETIST

**AUTODOC`I MOBIILIRAKENDUS: HAARAKE SUUREPÄRASTEST PAKKUMISEST, SAMAS OSTES MUGAVALT**



**+ AUTODOC**

GET IT ON **Google Play**

Download on the **App Store**

**Download**

**SUUREPÄRANE VALIK VARUOSASID TEIE AUTOLE**

**ÕÕTSHOBADE: LAI VALIK**

### **(i) VASTUTUSE VÄLISTAMINE:**

Dokument sisaldab ainult üldisi soovitusi, mis võivad olla abiks remondi- või asendustööde teostamisel. AUTODOC ei vastuta mistahes kaotuste, vigastuste ega varaliste kahjude eest, mis on tekkinud remonditööde või asendusprotsessi käigus vale kasutamise või antud informatsiooni vale tõlgendamise tagajärjel.

AUTODOC ei vastuta mistahes võimalike vigade ja ebatäpsuste eest selles juhendis. Antud informatsioon on ainult informatiivset laadi ja ei asenda spetsialisti nõuandeid.

AUTODOC ei vastuta varustuse, tööriistade ja autovaruosade vale või ohtliku kasutamise eest. AUTODOC soovib kindlasti olla ettevaatlik ja järgida ohutusnõudeid, kui teostatakse remondi- või asendustöid. Pidage meeles, et madala kvaliteediga autovaruosade kasutamine ei taga teile vajalikul tasemel liiklusohutust.

© Copyright 2023 - Kogu selle veebilehe sisu, eriti tekstid, fotod ja graafikud on autoriõiguse seaduse poolt kaitstud. Kõik õigused, sealhulgas kopeerimine, kolmandatele osapooltele avalikustamine, redigeerimine ja tõlkimine kuuluvad AUTODOC SE.