

 **AUTODOC CLUB**

Kuidas vahetada **OPEL**
Astra J GTC (P10)
salongifilter – õpetus

SARNANE VIDEOÕPETUS



See video näitab sarnase varuosa asendamist teise sõiduki puhul

Oluline!

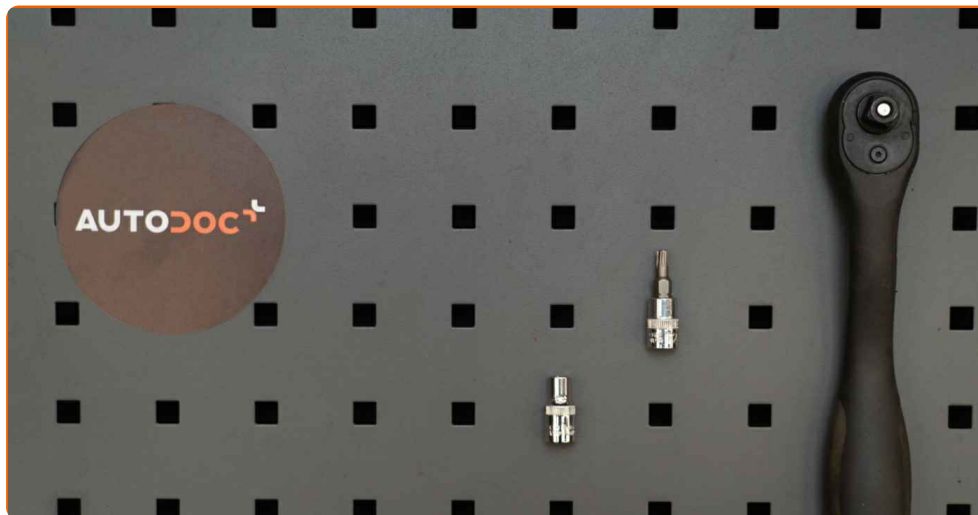
Seda asendusprotseduuri saab kasutada:

OPEL Astra J GTC (P10) 1.8 (08)

Sammud võivad kergelt varieeruda olenevalt auto disainist.

See juhend koostati sarnase autovaruosa asendamismeetodi põhjal sõiduki puhul
OPEL Astra H Sedaan (A04) 1.6 (L69)

VAHETAMINE: SALONGIFILTER – OPEL ASTRA J GTC
(P10). TÖÖRIISTAD, MIDA VÕID VAJADA:



- Kruvikeeraja otsik nr.5.5
- Kärstivõti
- Torx otsik T20

[Osta tööriistu](#)

Vahetamine: salongifilter – OPEL Astra J GTC (P10). AUTODOCi eksperdid soovitavad:

- Asendage salongifilter vähemalt korra iga kuue kuu möödudes, varakevadel ja sügishooajal.
- Järgige varuosa töötamise tootjapoolseid tingimusi, soovitusi ja nõudeid.
- Kui õhuvool salongi on järsult vähenenud, asendage filter enne plaanitud hooldust.
- Palun pane tähele, et kõiki parandustöid autol – OPEL Astra J GTC (P10) – tuleb teha väljalülitatud mootoriga.

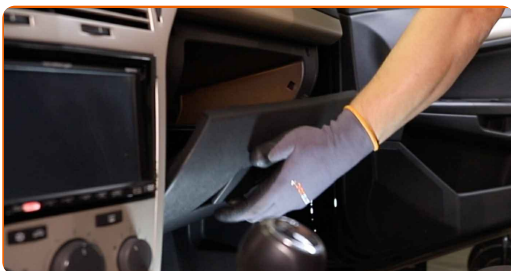
SOORITAGE ASENDAMINE JÄRGNEVAS JÄRJEKORRAS:

1 Liigutage kaassõitjaistet täielikult tahapoole.



2 Laotage riie salongifiltri kaane alla, et kaitsta sisemist polstrit mustaks minemast.

3 Avage kindalaegas.



4

Keerake lahti kindalaekasse kinnituskruvid. Kasutage tähikvõtit T20.



5

Eemaldage kindalaegas.

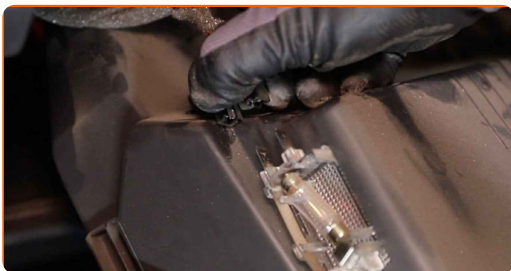


Vahetamine: salongifilter – OPEL Astra J GTC (P10). AUTODOCi soovitus:

- Olge ettevaatlik vältimaks kindalaeka kinnituste kahjustamist.

6

Ühendage lahti kindalaeka valguskonnektor.



7

Keerake lahti kindalaeka alumine paneel.



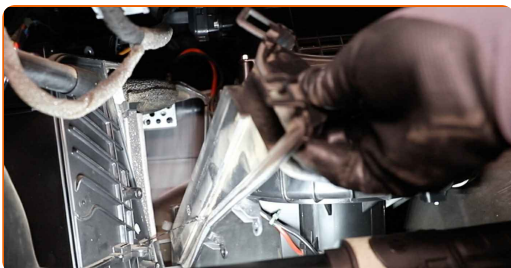
8 Eemaldage kindalaeka alune kate.



9 Kruvige salongifiltri korpuse kate kinnitusdetailid lahti. Kasutage padrunit Nr.5.5. Kasutage kärstivõtit.



10 Eemaldage salongi filtri kate.



11 Eemaldage salongifilter.

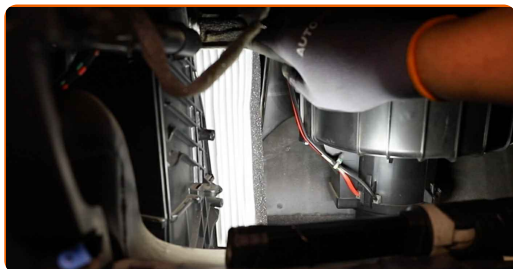


Vahetamine: salongifilter – OPEL Astra J GTC (P10). Soovitus:

- Ärge üritage filtrit puhastada ja taaskasutada - see mõjutab salongi õhupuhastust.

12

Paigaldage salongifilter oma paigalduspessa.



Vahetamine: salongifilter – OPEL Astra J GTC (P10). AUTODOCi soovitus:

- Järgige filtri õhuvoolu nooli.
- Kontrollige filtri elemendi korrektset asukohta. Ärge asetage seda viltuselt.
- Tähelepanu! Kasuta kvaliteetseid filtreid – OPEL Astra J GTC (P10).

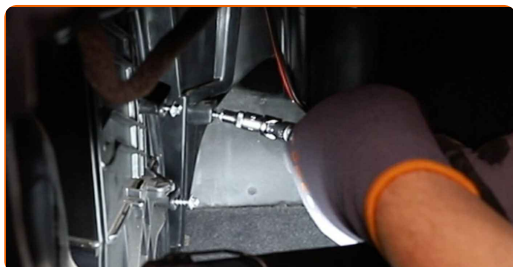
13

Paigaldage filter kate.



14

Kruvige salongifiltri korpuse katte kinnitusdetailid kinni. Kasutage padrunit Nr.5.5. Kasutage kärstivõtit.



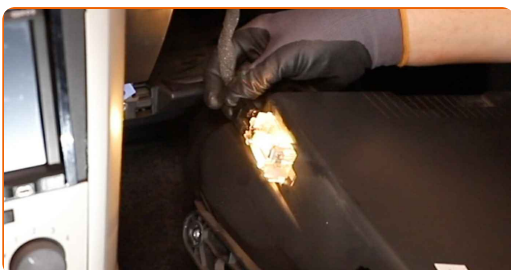
15 Paigaldage ja kinnitage kindalaeka alune kate.



16 Keerake sisse kindalaeka alumise paneeli kinnitused.



17 Ühendage kindalaeka valguskonnektor.



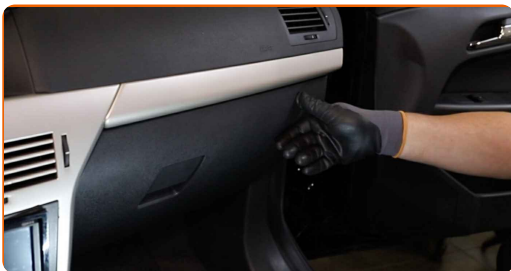
18 Paigalda kindalaegas.



19 Kruvige lahti kindalaekasse kinnituskruvid. Kasutage tähkvõtit T20.

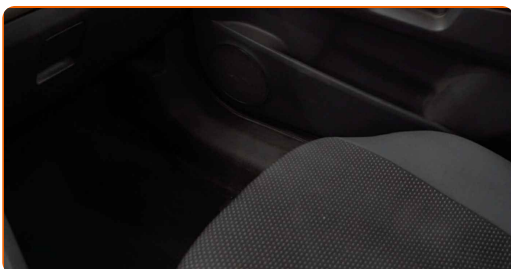


20 Sulgege kindalaegas.



21 Eemaldage riie.

22 Liigutage kaassõitjaiste algasendisse.



23 Lülitage süüde sisse.

24 Lülitage kliimaseade sisse. See on vajalik veendumaks, et komponent töötab korralikult.

25 Lülitage süüde välja.

HEA TÖÖ! 

VAATA ROHKEM ÕPETUSI

AUTODOC – TOP KVALITEET JA TASKUKOHASED AUTOVARUOSAD INTERNETIST

AUTODOC`I MOBIILIRAKENDUS: HAARAKE SUUREPÄRASTEST PAKKUMISEST, SAMAS OSTES MUGAVALT



+ AUTODOC

GET IT ON **Google Play**

Download on the **App Store**

Download

SUUREPÄRANE VALIK VARUOSASID TEIE AUTOLE

SALONGIFILTER: LAI VALIK

(i) VASTUTUSE VÄLISTAMINE:

Dokument sisaldab ainult üldisi soovitusi, mis võivad olla abiks remondi- või asendustööde teostamisel. AUTODOC ei vastuta mistahes kaotuste, vigastuste ega varaliste kahjude eest, mis on tekkinud remonditööde või asendusprotsessi käigus vale kasutamise või antud informatsiooni vale tõlgendamise tagajärjel.

AUTODOC ei vastuta mistahes võimalike vigade ja ebatäpsuste eest selles juhendis. Antud informatsioon on ainult informatiivset laadi ja ei asenda spetsialisti nõuandeid.

AUTODOC ei vastuta varustuse, tööriistade ja autovaruosade vale või ohtliku kasutamise eest. AUTODOC soovib kindlasti olla ettevaatlik ja järgida ohutusnõudeid, kui teostatakse remondi- või asendustöid. Pidage meeles, et madala kvaliteediga autovaruosade kasutamine ei taga teile vajalikul tasemel liiklusohutust.

© Copyright 2023 - Kogu selle veebilehe sisu, eriti tekstid, fotod ja graafikud on autoriõiguse seaduse poolt kaitstud. Kõik õigused, sealhulgas kopeerimine, kolmandatele osapooltele avalikustamine, redigeerimine ja tõlkimine kuuluvad AUTODOC SE.