

 **AUTODOC CLUB**

Kuidas vahetada **OPEL**  
**Astra J Sports Tourer**  
**(P10)** salongifilter –  
õpetus

## SARNANE VIDEOÕPETUS



See video näitab sarnase varuosa asendamist teise sõiduki puhul

### Oluline!

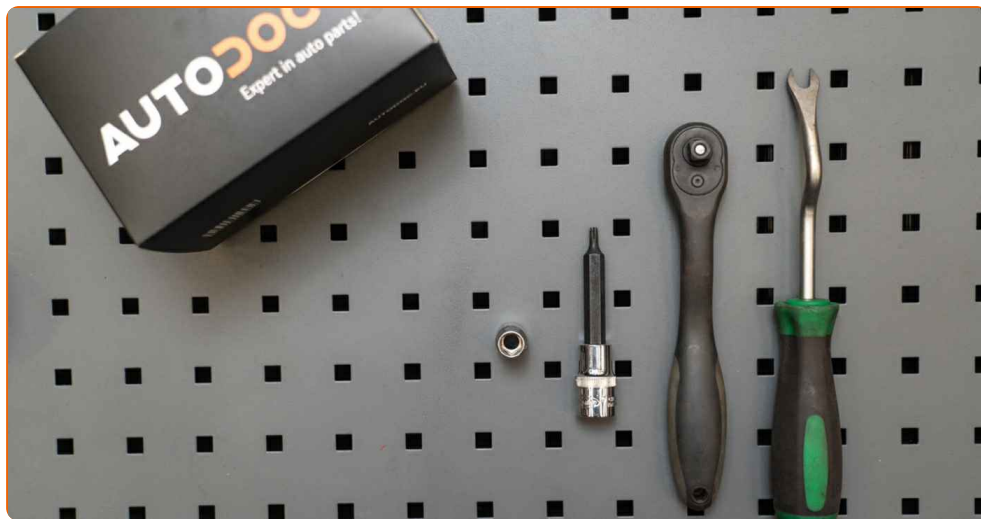
Seda asendusprotseduuri saab kasutada:

OPEL Astra J Sports Tourer (P10) 1.7 CDTI (35)

Sammud võivad kergelt varieeruda olenevalt auto disainist.

See juhend koostati sarnase autovaruosa asendamismeetodi põhjal sõiduki puhul  
OPEL Zafira A (T98) 2.0 DI 16V (F75)

VAJALIKUD TÖÖRIISTAD:



- Kruvikeeraja otsik nr.10
- Klambri eemaldus tööriist
- Torx otsik T20

**Osta tööriistu**

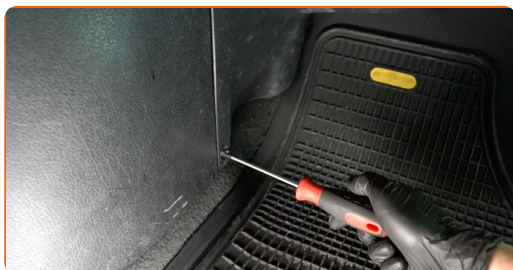
Vahetamine: salongifilter – OPEL Astra J Sports Tourer (P10). AUTODOC-i soovitus:

- Asendage salongifilter vähemalt korra iga kuue kuu möödudes, varakevadel ja sügishooajal.
- Järgige varuosa töötamise tootjapoolseid tingimusi, soovitusi ja nõudeid.
- Kui õhuvool salongi on järsult vähenenud, asendage filter enne plaanitud hooldust.
- Kogu töö tuleb teostada seisatud mootoriga.

## VAHETAMINE: SALONGIFILTER – OPEL ASTRA J SPORTS TOURER (P10). JÄRGI NEID SAMME:

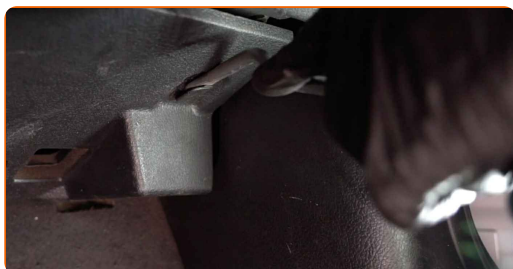
1

Keerake lahti kindalaeka korpuse alumised kinnitused. Kasutage tähikvõtit T20.



2

Eemaldage kindalaeka korpuse alumised klambrid. Kasutage klambrieemaldajat.



3

Eemaldage kindalaeka alumine kate.

4

Keerake lahti kindalaekasse kinnituskruid. Kasutage tähikvõtit T20.



5

Eemaldage kindalaegas.



Vahetamine: salongifilter – OPEL Astra J Sports Tourer (P10). Soovitus:

- Olge ettevaatlik vältimaks kindalaeka kinnituste kahjustamist.

6

Ühendage lahti kindalaeka valguskonnektor.

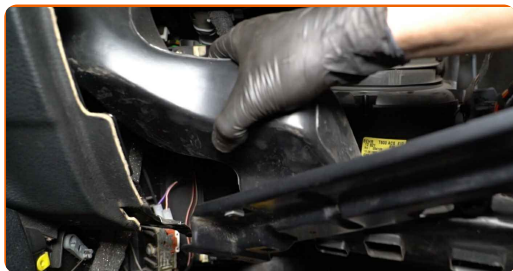


7

Keerake lahti õhujaotusseadme korpuse kinnitused. Kasutage padrunit Nr.10.



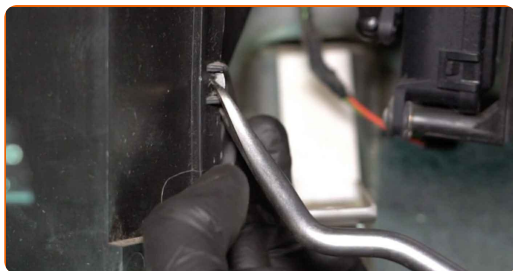
**8** Eemaldage õhujaotusseadme korpus.



**9** Vabastage salongifiltri katte klambrid. Kasutage klambrieemaldajat.

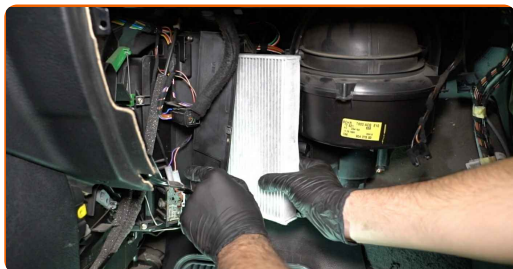


**10** Vabastage salongifiltri katte klambrid.



**11** Eemaldage tagasi salongifiltri korpuse kaas.

**12** Eemaldage filtri element filtri korpusest.

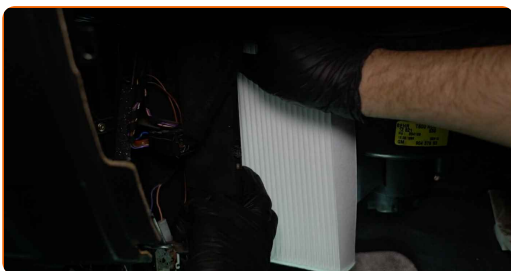


Vahetamine: salongifilter – OPEL Astra J Sports Tourer (P10). AUTODOC'i eksperdid soovitavad:

- Ärge üritage filtrit puhastada ja taaskasutada - see mõjutab salongi õhupuhastust.

13

Paigaldage uus filtri element korpusesse. Veenduge, et filtri serv sobib tihedalt korpusega.

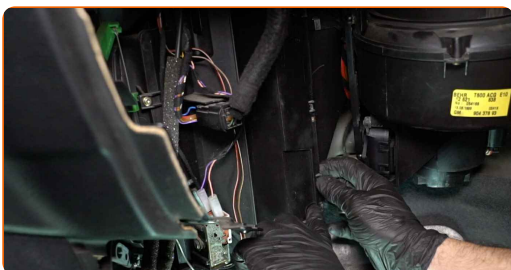


AUTODOC soovitab:

- Vahetamine: salongifilter – OPEL Astra J Sports Tourer (P10). Ole kindel, et filtri õigesti paigutad. Välti mittekohakuti paigaldamist.
- Järgige filtri õhuvoolu nooli.
- Kasutage ainult kvaliteetseid filtreid.

14

Pange tagasi salongifiltri korpuse kaas. Veenduge, et kuulete klikki, see annab märku õigest kohale kinnitumisest.



**AUTODOC soovitab:**

- Vaetamine: salongifilter – OPEL Astra J Sports Tourer (P10). Ära kasuta paigaldamisel üleliigset jõudu. See võib kinnitusi kahjustada.

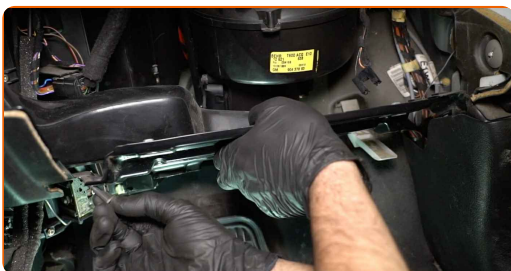
**15**

Kinnitage salongifiltri katte klambrid.



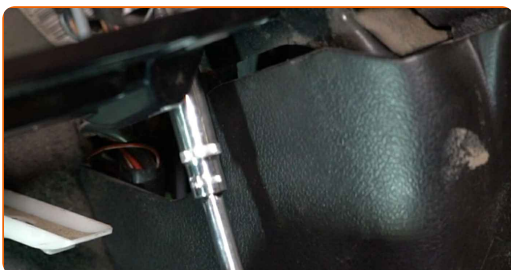
**16**

Pange õhujaotusseadme korpus tagasi.



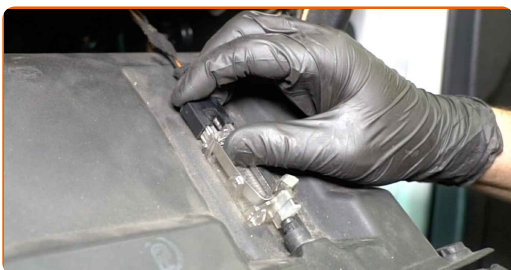
**17**

Keerake sisse õhujaotusseadme korpuse kinnitused. Kasutage padrunit Nr.10.



**18**

Ühendage kindalaeka valguskonnektor.

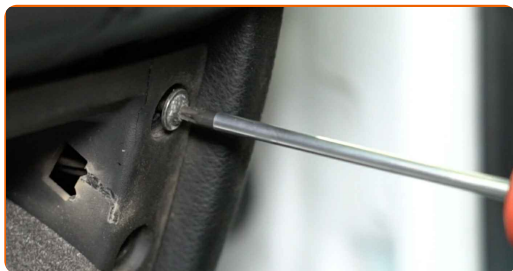




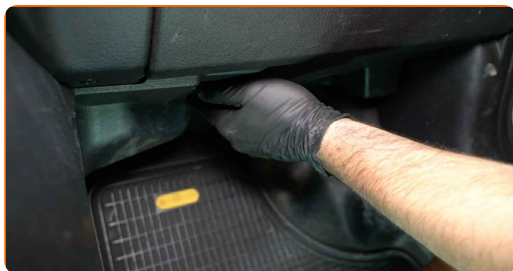
**19** Paigalda kindalaegas.



**20** Kruvige lahti kindalaekasse kinnituskruvid. Kasutage tähikvõtit T20.



**21** Paigaldage kindalaeka alumine kate.



**22** Keerake sisse kindalaeka korpuse alumised kinnitused. Kasutage tähikvõtit T20.



**23** Paigaldage kindalaeka korpuse klambrid.



24 Lülitage süüde sisse.

25 Lülitage kliimaseade sisse. See on vajalik veendumaks, et komponent töötab korralikult.

26 Lülitage süüde välja.

**HEA TÖÖ!** 

**VAATA ROHKEM ÕPETUSI**

## AUTODOC – TOP KVALITEET JA TASKUKOHASED AUTOVARUOSAD INTERNETIST

AUTODOC`I MOBIILIRAKENDUS: HAARAKE SUUREPÄRASTEST PAKKUMISEST, SAMAS OSTES MUGAVALT



**SUUREPÄRANE VALIK VARUOSASID TEIE AUTOLE**

**SALONGIFILTER: LAI VALIK**

### **VASTUTUSE VÄLISTAMINE:**

Dokument sisaldab ainult üldisi soovitusi, mis võivad olla abiks remondi- või asendustööde teostamisel. AUTODOC ei vastuta mistahes kaotuste, vigastuste ega varaliste kahjude eest, mis on tekkinud remonditööde või asendusprotsessi käigus vale kasutamise või antud informatsiooni vale tõlgendamise tagajärjel.

AUTODOC ei vastuta mistahes võimalike vigade ja ebatäpsuste eest selles juhendis. Antud informatsioon on ainult informatiivset laadi ja ei asenda spetsialisti nõuandeid.

AUTODOC ei vastuta varustuse, tööriistade ja autovaruosade vale või ohtliku kasutamise eest. AUTODOC soovib kindlasti olla ettevaatlik ja järgida ohutusnõudeid, kui teostatakse remondi- või asendustöid. Pidage meeles, et madala kvaliteediga autovaruosade kasutamine ei taga teile vajalikul tasemel liiklusohutust.

© Copyright 2023 - Kogu selle veebilehe sisu, eriti tekstid, fotod ja graafikud on autoriõiguse seaduse poolt kaitstud. Kõik õigused, sealhulgas kopeerimine, kolmandatele osapooltele avalikustamine, redigeerimine ja tõlkimine kuuluvad AUTODOC SE.