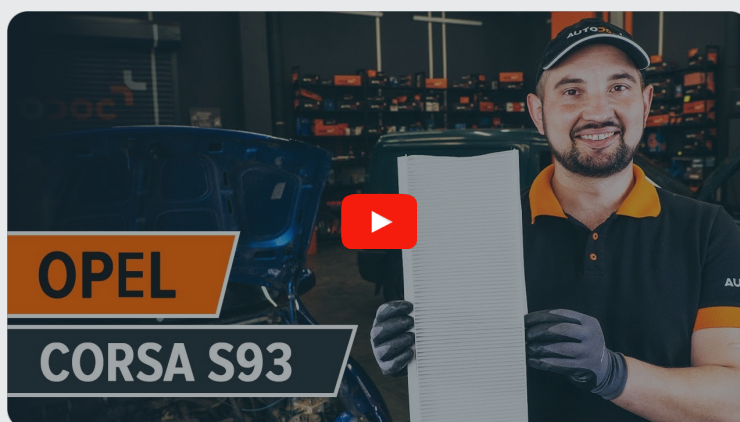


 **AUTODOC CLUB**

Kuidas vahetada **OPEL  
COMBO (71\_)** salongifilter  
– õpetus

## SARNANE VIDEOÕPETUS



See video näitab sarnase varuosa asendamist teise sõiduki puhul

### Oluline!

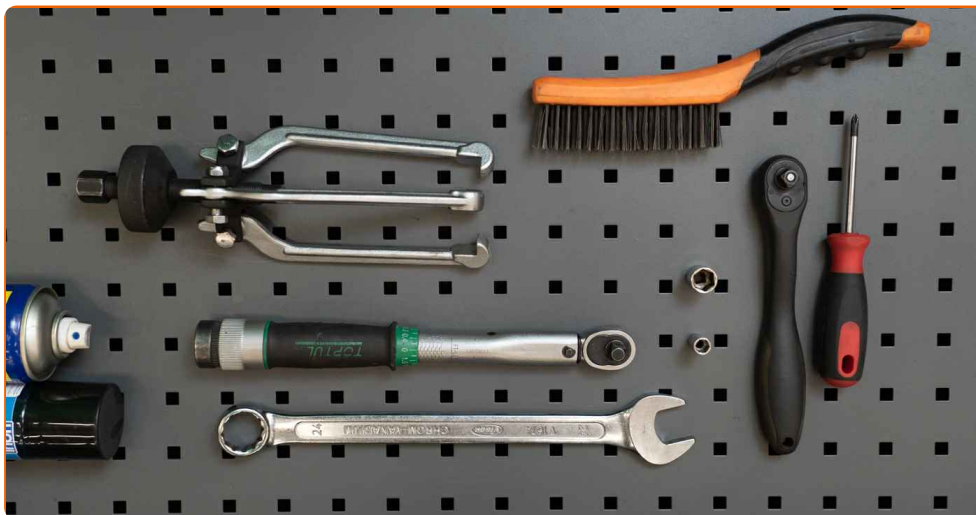
Seda asendusprotseduuri saab kasutada:

OPEL COMBO (71\_) 1.2, OPEL COMBO (71\_) 1.4, OPEL COMBO (71\_) 1.7 D, OPEL COMBO (71\_) 1.4 16V

Sammud võivad kergelt varieeruda olenevalt auto disainist.

See juhend koostati sarnase autovaruosa asendamismeetodi põhjal sõiduki puhul OPEL Corsa B Hatchback (S93) 1.4 i (F08, F68, M68)

**VAHETAMINE: SALONGIFILTER – OPEL COMBO (71\_).  
NIMEKIRI TÖÖRIISTADEST, MIDA VAJAD:**



- Terashari
- Aerosool WD- 40
- Vasemääre
- Momentvõti
- Lehtsilmusvõti Nr.24
- Kruvikeeraja otsik nr.8
- Kruvikeeraja otsik nr.13
- Käristivõti
- Philipsi Kruvikeeraja
- Universaaltõmmit
- Poritiivakate

**Osta tööriistu**

**Vahetamine: salongifilter – OPEL COMBO (71\_). AUTODOCi soovitus:**

- Asendage salongifilter vähemalt korra iga kuue kuu möödudes, varakevadel ja sügishooajal.
- Järgige varuosa töötamise tootjapoolseid tingimusi, soovitusi ja nõudeid.
- Kui õhuvool salongi on järsult vähenenud, asendage filter enne plaanitud hooldust.
- Palun pane tähele, et kõiki parandustöid autol – OPEL COMBO (71\_) – tuleb teha väljalülitatud mootoriga.

## SOORITAGE ASENDAMINE JÄRGNEVAS JÄRJEKORRAS:

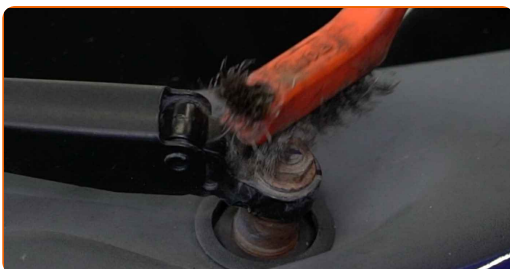
1

Eemaldage tuuleklaasi kojameeste mutrite katted.



2

Puhastage klaasipuhasti hoobade kinnitused. Kasutage terasharja. Kasutage WD-40 aerosooli.



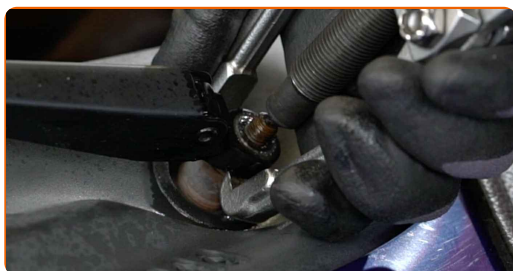
3

Keerake lahti tuuleklaasi klaasipuhastite hoovad. Kasutage padrunit Nr.13. Kasutage kärstivõtit.



4

Eemaldage klaasipuhasti hoovad. Kasutage universaaltõmmitset.



5

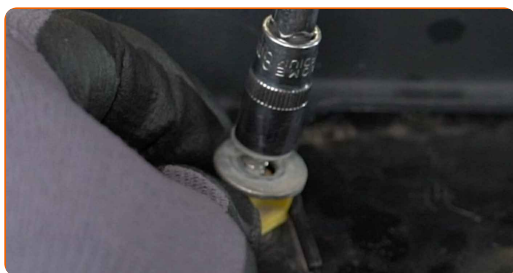
Avage kapott.

6

Auto värvi ja plastikust osade kaitsmiseks kasutage kaitsekattet.

7

Keerake lahti kapoti iluvõre kinnitused. Kasutage padrunit Nr.8. Kasutage kärstivõtit. Kasutage Philipsi kruvikeerajat.



8

Eemaldage vasakul pool asuv klaasipuhasti võre.



9

Eemaldage parempoolne tuuleklaasi paneeli võre.



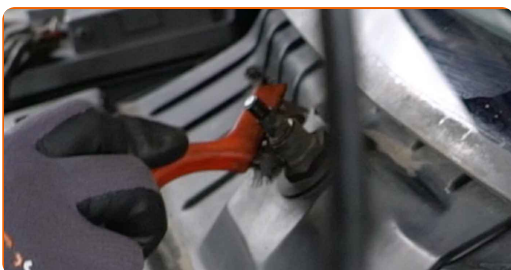
10

Eemaldage kapoti õhuava tihend.



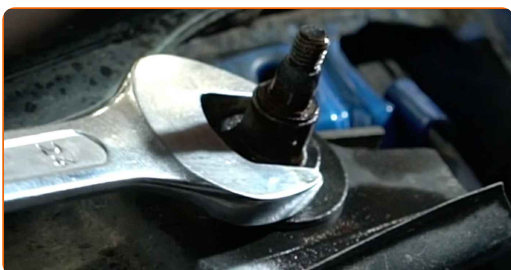
11

Puhastage plastikpaneeli kinniteid. Kasutage terasharja. Kasutage WD-40 aerosooli.



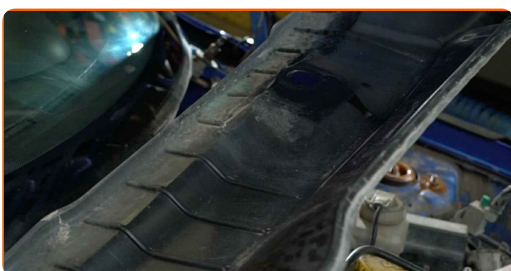
12

Keerake plastikpaneeli kinnitid lahti. Kasutage kombivõtit Nr. 24.



13

Eemaldage plastikpaneel.



**14** Nende lõdvestamiseks vajutage õietolmufiltril kinnitusklambratele.



**15** Eemaldage salongifilter.



**16** Lülitage õhuringlusrežiim sisse.

**17** Puhastage salongifiltri paigalduspesa.



**18** Paigaldage uus filtri element korpusesse.



**AUTODOC soovitab:**

- Vahetamine: salongifilter – OPEL COMBO (71\_). Ole kindel, et filtri õigesti paigutad. Välti mittekohakuti paigaldamist.
- Järgige filtri õhuvoolu nooli.
- Tähelepanu! Kasuta kvaliteetseid filtreid – OPEL COMBO (71\_).

**19**

Nende lõdvestamiseks vajutage õietolmufiltri kinnitusklambritele.



**20**

Paigaldage plastikpaneel.



**21**

Keerake plastikpaneeli kinnitid kinni. Kasutage kombivõtit Nr. 24.





**22** Paigaldage kojameeste iluvõre paremale poolele.



**23** Paigaldage vasakpoolne klaasipuhasti võre.



**24** Paigaldage ja kinnitage kapoti õhuava. Kasutage padrunit Nr.8. Kasutage kärstivõtit. Kasutage Philipsi kruvikeerajat.



**25** Paigaldage uus kapoti õhuava tihend.



**26** Eemaldage kaitsekate.

**27** Sulgege kapott.

**28** Määrige klaasipuhasti kinnitusi. Kasutage vasemääret.



**29** Paigaldage klaasipuhasti hoovad.



**30** Pingutage klaasipuhastite hoobade kinnitusi. Kasutage padrunit Nr.13. Kasutage momentvõtit. Pingutage seda 14 Nm pöördemomendiga.



**31** Paigaldage tuuleklaasipuhastite mutrite katted.



**32** Lülitage süüde sisse.

33

Lülitage kliimaseade sisse. See on vajalik veendumaks, et komponent töötab korralikult.



34

Lülitage süüde välja.

**HEA TÖÖ!** 

**VAATA ROHKEM ÕPETUSI**

## AUTODOC – TOP KVALITEET JA TASKUKOHASED AUTOVARUOSAD INTERNETIST

**AUTODOC`I MOBIILIRAKENDUS: HAARAKE SUUREPÄRASTEST PAKKUMISEST, SAMAS OSTES MUGAVALT**



**+ AUTODOC**

GET IT ON  **Google Play**

 **Download on the App Store**

**Download**

**SUUREPÄRANE VALIK VARUOSASID TEIE AUTOLE**

**SALONGIFILTER: LAI VALIK**

### **VASTUTUSE VÄLISTAMINE:**

Dokument sisaldab ainult üldisi soovitusi, mis võivad olla abiks remondi- või asendustööde teostamisel. AUTODOC ei vastuta mistahes kaotuste, vigastuste ega varaliste kahjude eest, mis on tekkinud remonditööde või asendusprotsessi käigus vale kasutamise või antud informatsiooni vale tõlgendamise tagajärjel.

AUTODOC ei vastuta mistahes võimalike vigade ja ebatäpsuste eest selles juhendis. Antud informatsioon on ainult informatiivset laadi ja ei asenda spetsialisti nõuandeid.

AUTODOC ei vastuta varustuse, tööriistade ja autovaruosade vale või ohtliku kasutamise eest. AUTODOC soovib kindlasti olla ettevaatlik ja järgida ohutusnõudeid, kui teostatakse remondi- või asendustöid. Pidage meeles, et madala kvaliteediga autovaruosade kasutamine ei taga teile vajalikul tasemel liiklusohutust.

© Copyright 2023 - Kogu selle veebilehe sisu, eriti tekstid, fotod ja graafikud on autoriõiguse seaduse poolt kaitstud. Kõik õigused, sealhulgas kopeerimine, kolmandatele osapooltele avalikustamine, redigeerimine ja tõlkimine kuuluvad AUTODOC SE.