



Kuidas vahetada **OPEL**
Corsa A TR (S83) esi-
piduriketaste – õpetus

SARNANE VIDEOÕPETUS



See video näitab sarnase varuosa asendamist teise sõiduki puhul

Oluline!

Seda asendusprotseduuri saab kasutada:

OPEL Corsa A TR (S83) 1.0 (F11, M11, F19, M19), OPEL Corsa A TR (S83) 1.2 S (F11, M11, M19, F19), OPEL Corsa A TR (S83) 1.2 N (F11, M11, F19, M19), OPEL Corsa A TR (S83) 1.5 D (F11, M11, F19, M19), OPEL Corsa A TR (S83) 1.2 S (F11, M11, F19, M19), OPEL Corsa A TR (S83) 1.4 i (F11, M11, F19, M19), OPEL Corsa A TR (S83) 1.5 TD (F11, M11, F19, M19), OPEL Corsa A TR (S83) 1.2 i (F11, M11, F19, M19)

Sammud võivad kergelt varieeruda olenevalt auto disainist.

See juhend koostati sarnase autovaruosa asendamismeetodi põhjal sõiduki puhul
OPEL Corsa B Hatchback (S93) 1.4 i (F08, F68, M68)

VAHETAMINE: PIDURIKETASTE – OPEL CORSA A TR (S83). TÖÖRIISTAD, MIDA VAJAD:



- Terashari
- Nailonist puhastushari
- Aerosool WD- 40
- Pidurisüsteemi puhastusaine
- Kriiksumist eemaldav pasta
- Kõrgtemperatuure taluv keraamiline määre
- Momentvõti
- Kuuskant otsik Nr.H7
- Kuuskant otsik Nr.H10
- Rehvi löökpadrin Nr.17
- Käristivõti
- Toruvõti
- Philipsi Kruvikeeraja
- Kummivasar
- Löökkruvikeeraja
- Pidurisadula tööriist
- Sõrgkang
- Tökiskingad

Osta tööriistu

AUTODOC soovitab:

- Vahetage pidurikettad autol OPEL Corsa A TR (S83) komplektina iga telje kohta. See kindlustab ühtlase pidurdamise.
- Asendusprotseduur on identne asendades ühe telje mõlemad pidurikettad.
- Kui vahetate pidurikettaid, vahetage alati ka piduriklotsid.
- Palun pane tähele, et kõiki parandustöid autol – OPEL Corsa A TR (S83) – tuleb teha väljalülitatud mootoriga.

SOORITAGE ASENDAMINE JÄRGNEVAS JÄRJEKORRAS:

1 Avage kapott.

2 Keerake lahti pidurivedeliku reservuaari kork.

3 Fikseerige rattad tõkisingadega.

4 Lõdvendage ratta kinnituspolte. Kasutage ratta löökpadrunit #17.



5 Tõstke auto üles.

Vahetamine: piduriketaste – OPEL Corsa A TR (S83). Soovitus AUTODOCi ekspertidelt:

- Kui te kasutate tungrauda, siis kontrollige, et auto on tasasel pinnal, millel puuduvad ebataasasused.
- Lisaks kindlustage auto aluspukkide abil.

6

Keerake lahti ratta poldid.



AUTODOC soovitab:

- Hoiatus! Vigastuste vältimiseks hoia ratas kinnituspoltide lahtikeeramise ajal kinni. OPEL Corsa A TR (S83)

7

Eemaldage ratas.



8

Eemaldage pidurisadula kinnitusklamber. Kasutage sõrgkangi.



9

Vabastage piduriklotsid. Kasutage sõrgkangi.



10

Eemaldage pidurisadula juhttihvtide tolmuaitsekorgid. Kasutage sõrgkangi.



11

Keerake lahti pidurisadula kinnitused. Kasutage tühikut Nr.H7. Kasutage kärstivõtit.



12

Eemaldage pidurisadul.



Vahetamine: piduriketaste – OPEL Corsa A TR (S83). Professionaalid soovitavad:

- Siduge sadul traadiga suspensiooni või kere külge ilma pidurivoolikut lahti ühendamata, et ennetada rõhu kadumist pidurdussüsteemist.
- Veenduge, et pidurisadul ei ripu pidurivoolikute peal.
- Ärge vajutage piduripedaali pärast pidurisadula eemaldamist. Selle tulemusena võib kolb pidurisilindrist välja kukkuda ning esineda pidurivedeliku leke ja süsteemi rõhutustamine.

13

Eemaldage piduriklotsid.



14

Puhastage pidurisadula kinnitused. Kasutage terasharja. Kasutage WD-40 aerosooli.



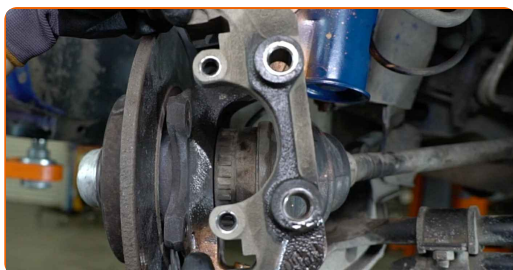
15

Keerake lahti sadula klambri kinnitus. Kasutage tähikut Nr.H10. Kasutage kärstivõtit. Kasutage toruvõtit.



16

Eemaldage sadula klamber.



17

Keerake pidur lahti. Kasutage Philipsi kruvikeerajat. Kasutage löökkruvikeerajat.



18 Eemaldage piduriketas.



Vahetamine: piduriketaste – OPEL Corsa A TR (S83). AUTODOCi soovitus:

- Kui vajalik, kasutage kummivasarat.

19 Puhastage rumm. Kasutage terasharja. Määrige kontaktpinnad. Kasutage kõrgtemperatuure taluvat keraamilist määret.



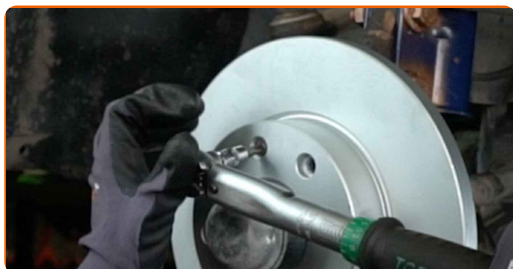
20 Paigaldage piduriketas.



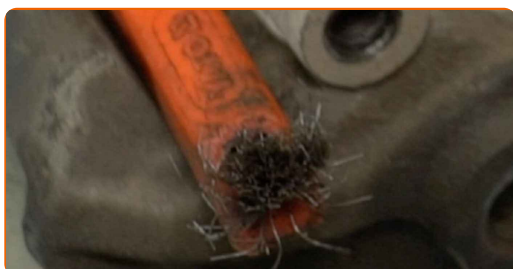
21 Keerake piduriketta kinnitus kinni. Kasutage Philipsi kruvikeerajat.



- 22** Tugevdage piduriketta kinnitused. Kasutage Philipsi kruvikeerajat. Kasutage momentvõtit. Pingutage seda 7 Nm pöördemomendiga.



- 23** Puhastage pidurisadula klamber mustusest ja tolmust. Kasutage terasharja. Kasutage piduri puhastusvahendit.



AUTODOC soovitab:

- Vahetamine: piduriketaste – OPEL Corsa A TR (S83). Pärast pihuse pealekandmist oota paar minutit.

- 24** Paigaldage pidurisadula klamber.



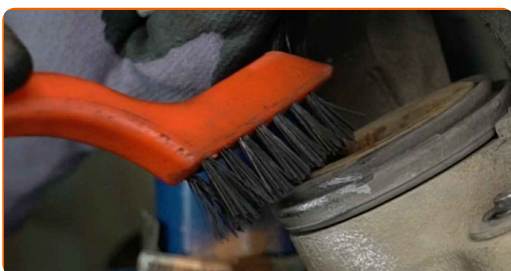
25

Pingutage pidurisadula klambrit. Kasutage tühikut Nr.H10. Kasutage momentvõtit. Pingutage seda 95 Nm pöördemomendiga.



26

Töödelge pidurisadula kolbi. Kasutage nailonist puhastusharja. Kasutage piduri puhastusvahendit.



AUTODOC soovitab:

- Pärast aerosoolo peale kandmist, oodake paar minutit.

27

Suruge pidurisadula kolvile. Kasutage pidurisadula tööriista.



AUTODOC soovitab:

- Kontrollige pidurisadula kinnitusi, pidurisadula juhttihvte ja kaitsekummi. Vajadusel puhastage need.

28

Töödelge piduriklotside seda, ala kus pind puutub kokku pidurisadula kinnitusega. Kasutage kriiksumist eemaldavat pastat.



Vahetamine: piduriketaste – OPEL Corsa A TR (S83). AUTODOCi eksperdid soovitavad:

- Veenduge, et ketta pind on puhas, enne kui paigaldate uued piduripedaalid.

29

Paigaldage piduriklotsid.



30

Paigaldage pidurisadul ja fikseerige see. Kasutage tühikut Nr.H7. Kasutage momentvõtit. Pingutage seda 30 Nm pöördemomendiga.



31 Paigaldage pidurisadula juhttihvtide tolmutihvtid.



32 Paigaldage pidurihargi lukustusvedru. Kasutage sörgekangi.



33 Puhastage ratta velgede kinnituspesad. Kasutage terasharja.



34 Määrige pinda, kus piduriketad puutuvad kokku veljega. Kasutage kõrgtemperatuure taluvat keraamilist määret.



35 Puhastage piduriketta pind. Kasutage piduri puhastusvahendit.



AUTODOC soovitab:

- Pärast aerosoolo peale kandmist, oodake paar minutit.

36

Paigaldage ratas.



AUTODOC soovitab:

- Hoiatus! Vigastuste vältimiseks hoia ratas auto kinnituspoltide kinnikeeramise ajal kinni. OPEL Corsa A TR (S83)

37

Keerake ratta poldid kinni. Kasutage ratta löökpadrunit #17.



- 38** Laske auto alla ja töödake risti järjekorras, pingutage rataste poldid. Kasutage ratta löökpadrunit #17. Kasutage momentvõtit. Pingutage seda 110 Nm pöördemomendiga.



- 39** Eemaldage tungrauad ja tõkiskingad.



Vahetamine: piduriketaste – OPEL Corsa A TR (S83). AUTODOC soovib:

- Ilma mootorit käivitamata vajutage piduripedaali mitu korda kuni tunnete märkimisväärset takistust.
- Kontrollige pidurivedeliku taset paagis, vajaduse täitke.

- 40** Pingutage pidurivooliku reservuaari korki. Sulgege kapott.

HEA TÖÖ! 

VAATA ROHKEM ÕPETUSI

AUTODOC – TOP KVALITEET JA TASKUKOHASED AUTOVARUOSAD INTERNETIST

AUTODOC`I MOBIILIRAKENDUS: HAARAKE SUUREPÄRASTEST PAKKUMISEST, SAMAS OSTES MUGAVALT



+ AUTODOC

GET IT ON
Google Play

Download on the
App Store

Download

SUUREPÄRANE VALIK VARUOSASID TEIE AUTOLE

PIDURIKETASTE: LAI VALIK

(i) VASTUTUSE VÄLISTAMINE:

Dokument sisaldab ainult üldisi soovitusi, mis võivad olla abiks remondi- või asendustööde teostamisel. AUTODOC ei vastuta mistahes kaotuste, vigastuste ega varaliste kahjude eest, mis on tekkinud remonditööde või asendusprotsessi käigus vale kasutamise või antud informatsiooni vale tõlgendamise tagajärjel.

AUTODOC ei vastuta mistahes võimalike vigade ja ebatäpsuste eest selles juhendis. Antud informatsioon on ainult informatiivset laadi ja ei asenda spetsialisti nõuandeid.

AUTODOC ei vastuta varustuse, tööriistade ja autovaruosade vale või ohtliku kasutamise eest. AUTODOC soovib kindlasti olla ettevaatlik ja järgida ohutusnõudeid, kui teostatakse remondi- või asendustöid. Pidage meeles, et madala kvaliteediga autovaruosade kasutamine ei taga teile vajalikul tasemel liiklusohutust.

© Copyright 2023 - Kogu selle veebilehe sisu, eriti tekstid, fotod ja graafikud on autoriõiguse seaduse poolt kaitstud. Kõik õigused, sealhulgas kopeerimine, kolmandatele osapooltele avalikustamine, redigeerimine ja tõlkimine kuuluvad AUTODOC SE.