

 **AUTODOC CLUB**

Kuidas vahetada **OPEL**  
**Corsa B Caravan (S93)**  
esi-piduriklotse – õpetus

## SARNANE VIDEOÕPETUS



See video näitab sarnase varuosa asendamist teise sõiduki puhul

### Oluline!

Seda asendusprotseduuri saab kasutada:

OPEL Corsa B Caravan (S93) 1.4 i 16V (F35), OPEL Corsa B Caravan (S93) 1.7 D (F35)

Sammud võivad kergelt varieeruda olenevalt auto disainist.

See juhend koostati sarnase autovaruosa asendamismeetodi põhjal sõiduki puhul  
OPEL Corsa B Hatchback (S93) 1.4 i (F08, F68, M68)

**VAHETAMINE: PIDURIKLOTSIDE – OPEL CORSA B  
CARAVAN (S93). NIMEKIRI TÖÖRIISTADEST, MIDA  
VAJAD:**



- Terashari
- Nailonist puhastushari
- Pidurisüsteemi puhastusaine
- Kriiksumist eemaldav pasta
- Kõrgtemperatuure taluv keraamiline määre
- Momentvõti
- Kuuskant otsik Nr.H7
- Rehvi löökpadrund Nr.17
- Käristivõti
- Pidurisadula tööriist
- Sõrgkang
- Tõkiskingad

**Osta tööriistu**

Vahetamine: piduriklotside – OPEL Corsa B Caravan (S93). AUTODOC'i eksperdid soovitavad:

- Asendage piduriklotsid terve komplektidega telje kohta. See tagab efektiivse pidurdamise.
- Asendusprotseduur on identne asendades sama telje mõlemad piduriklotsid.
- Palun pane tähele, et kõiki parandustöid autol – OPEL Corsa B Caravan (S93) – tuleb teha väljalülitatud mootoriga.

## SOORITAGE ASENDAMINE JÄRGNEVAS JÄRJEKORRAS:

**1** Avage kapott. Keerake lahti pidurivedeliku reservuaari kork.

**2** Fikseerige rattad tõkiskingadega.

**3** Lõdvendage ratta kinnituspolte. Kasutage ratta löökpadrunit #17.



**4** Tõstke auto üles.

### AUTODOC soovitab:

- Kui te kasutate tungrauda, siis kontrollige, et auto on tasasel pinnal, millel puuduvad ebatahasused.
- Lisaks kindlustage auto aluspukkide abil.

**5** Keerake lahti ratta poldid.



**AUTODOC soovitab:**

- Hoiatus! Vigastuste vältimiseks hoia ratas kinnituspoltide lahtikeeramise ajal kinni. OPEL Corsa B Caravan (S93)

**6** Eemaldage ratas.



**7** Eemaldage pidurisadula kinnitusklamber. Kasutage sõrgkangi.



**8** Vabastage piduriklotsid. Kasutage sõrgkangi.



9

Eemaldage pidurisadula juhttihvtide tolmukaitsekorgid. Kasutage sõrgkangi.



10

Keerake lahti pidurisadula kinnitused. Kasutage tühikut Nr.H7. Kasutage kärstivõtit.



11

Eemaldage pidurisadul.



### AUTODOC soovitab:

- Siduge sadul traadiga suspensiooni või kere külge ilma pidurivoolikut lahti ühendamata, et ennetada rõhu kadumist pidurdussüsteemist.
- Veenduge, et pidurisadul ei ripu pidurivoolikute peal.
- Ärge vajutage piduripedaali pärast pidurisadula eemaldamist. Selle tulemusena võib kolb pidurisilindrist välja kukkuda ning esineda pidurivedeliku leke ja süsteemi rõhutustamine.

12

Eemaldage piduriklotsid.



**AUTODOC soovitab:**

- Mõõtke piduriketta paksust. Enne kulumislimiidini jõudmist tuleb detail asendada.

13

Töödelge pidurisadula kolbi. Kasutage nailonist puhastusharja. Kasutage piduri puhastusvahendit.



**AUTODOC soovitab:**

- Vahetamine: piduriklotside – OPEL Corsa B Caravan (S93). Pärast pihuse pealekandmist oota paar minutit.

14

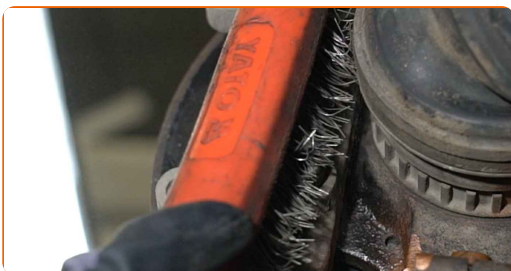
Suruge pidurisadula kolvile. Kasutage pidurisadula tööriista.



Vahetamine: piduriklotside – OPEL Corsa B Caravan (S93). AUTODOC'i soovitus:

- Kontrollige pidurisadula kinnitusi, pidurisadula juhttihvte ja kaitsekummi. Vajadusel puhastage need.

**15** Puhastage pidurisadula klamber mustusest ja tolmust. Kasutage terasharja. Kasutage piduri puhastusvahendit.



AUTODOC soovitab:

- Pärast aerosoolo peale kandmist, oodake paar minutit.

**16** Töödelge piduriklotside seda, ala kus pind puutub kokku pidurisadula kinnitusega. Kasutage kriiksumist eemaldavat pastat.



Vahetamine: piduriklotside – OPEL Corsa B Caravan (S93). Soovitus:

- Veenduge, et ketta pind on puhas, enne kui paigaldate uued piduripedaalid.



17

Paigaldage uued piduriklotsid.



Vahetamine: piduriklotside – OPEL Corsa B Caravan (S93). AUTODOC soovib:

- Veenduge, et klotsid on paigaldatud voodipool ketta poole.

18

Paigaldage pidurisadul ja fikseerige see. Kasutage tühikut Nr.H7. Kasutage momentvõtit. Pingutage seda 30 Nm pöördemomendiga.



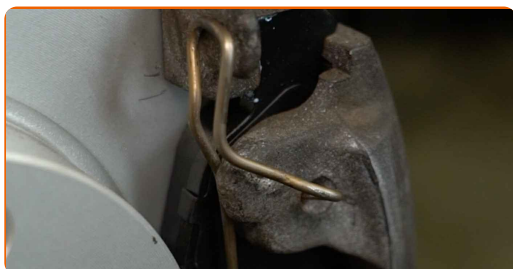
19

Paigaldage pidurisadula juhttihvtide tolmukaitsekorgid.



20

Paigaldage pidurihargi lukustusvedru. Kasutage sõrgkangi.



**21** Puhastage ratta velgede kinnituspesad. Kasutage terasharja.



**22** Määrige pinda, kus piduriketas puutub kokku veljega. Kasutage kõrgtemperatuure taluvat keraamilist määret.



**23** Puhastage piduriketta pind. Kasutage piduri puhastusvahendit.



**AUTODOC soovitab:**

- Pärast aerosoolo peale kandmist, oodake paar minutit.

**24** Paigaldage ratas.

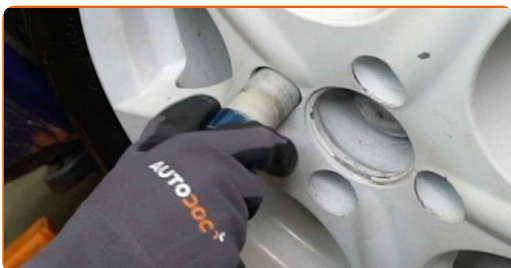


AUTODOC soovitab:

- Hoiatus! Vigastuste vältimiseks hoia ratast auto kinnituspoltide kinnikeeramise ajal kinni. OPEL Corsa B Caravan (S93)

25

Keerake ratta poldid kinni. Kasutage ratta löökpadrunit #17.



26

Laske auto alla ja töödake risti järjekorras, pingutage rataste poldid. Kasutage ratta löökpadrunit #17. Kasutage momentvõtit. Pingutage seda 110 Nm pöördemomendiga.



27

Eemaldage tungrauad ja tökiskingad.



## AUTODOC soovitab:

- Kontrollige pidurivedeliku taset paagis, vajaduse täitke.
- Ilma mootorit käivitamata vajutage piduripedaali mitu korda kuni tunnete märkimisväärset takistust.

28

Pingutage pidurivooliku reservuaari korki.

29

Sulgege kapott.

Vahetamine: piduriklotside – OPEL Corsa B Caravan (S93). AUTODOC'i eksperdid soovivad:

- Esimese 150-200 km läbimisel pärast piduriklotside vahetamist aeglustage sujuvalt. Vältige peatumiseks tarbetuid ja teravaid pidurdamisi.

**HEA TÖÖ!** **VAATA ROHKEM ÕPETUSI**

## AUTODOC – TOP KVALITEET JA TASKUKOHASED AUTOVARUOSAD INTERNETIST

AUTODOC`I MOBIILIRAKENDUS: HAARAKE SUUREPÄRASTEST PAKKUMISEST, SAMAS OSTES MUGAVALT



**+ AUTODOC**

GET IT ON  
**Google Play**

Download on the  
**App Store**

**Download**

**SUUREPÄRANE VALIK VARUOSASID TEIE AUTOLE**

**PIDURIKLOTSIDE: LAI VALIK**

### **i VASTUTUSE VÄLISTAMINE:**

Dokument sisaldab ainult üldisi soovitusi, mis võivad olla abiks remondi- või asendustööde teostamisel. AUTODOC ei vastuta mistahes kaotuste, vigastuste ega varaliste kahjude eest, mis on tekkinud remonditööde või asendusprotsessi käigus vale kasutamise või antud informatsiooni vale tõlgendamise tagajärjel.

AUTODOC ei vastuta mistahes võimalike vigade ja ebatäpsuste eest selles juhendis. Antud informatsioon on ainult informatiivset laadi ja ei asenda spetsialisti nõuandeid.

AUTODOC ei vastuta varustuse, tööriistade ja autovaruosade vale või ohtliku kasutamise eest. AUTODOC soovib kindlasti olla ettevaatlik ja järgida ohutusnõudeid, kui teostatakse remondi- või asendustöid. Pidage meeles, et madala kvaliteediga autovaruosade kasutamine ei taga teile vajalikul tasemel liiklusohutust.

© Copyright 2023 - Kogu selle veebilehe sisu, eriti tekstid, fotod ja graafikud on autoriõiguse seaduse poolt kaitstud. Kõik õigused, sealhulgas kopeerimine, kolmandatele osapooltele avalikustamine, redigeerimine ja tõlkimine kuuluvad AUTODOC SE.