



Kuidas vahetada **OPEL**
Corsa D Van (S07)
esitulede – õpetus

SARNANE VIDEOÕPETUS



See video näitab sarnase varuosa asendamist teise sõiduki puhul

Oluline!

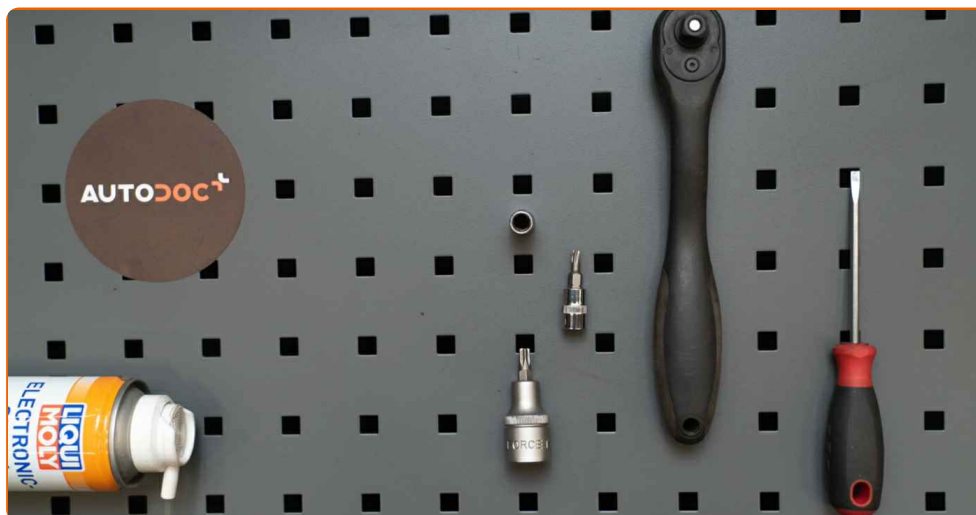
Seda asendusprotseduuri saab kasutada:

OPEL Corsa D Van (S07) 1.3 CDTI (L08), OPEL Corsa D Van (S07) 1.0 (L08), OPEL Corsa D Van (S07) 1.2 (L08)

Sammud võivad kergelt varieeruda olenevalt auto disainist.

See juhend koostati sarnase autovaruosa asendamismeetodi põhjal sõiduki puhul OPEL Corsa D Hatchback (S07) 1.3 CDTI (L08, L68)

VAHETAMINE: ESITULEDE – OPEL CORSA D VAN (S07).
TÖÖRIISTAD, MIDA VAJAD:



- Elektrikontaktide määre
- Kruvikeeraja otsik nr.8
- Torx otsik T20
- Torx otsik T25
- Käristivõti
- Lapiku Otsaga Kruvikeeraja
- Maalriteip
- Poritiivakate
- Tõkiskingad

Osta tööriistu

Vahetamine: esitulede – OPEL Corsa D Van (S07). AUTODOCi soovitus:

- Parema ja vasaku esitule asendamisprotseduur on identne.
- Kogu töö tuleb teostada seisatud mootoriga.

VAHETAMINE: ESITULEDE – OPEL CORSA D VAN (S07). SOOVITUSLIK TEGEVUSKAVA:

1

Avage kapott.

2

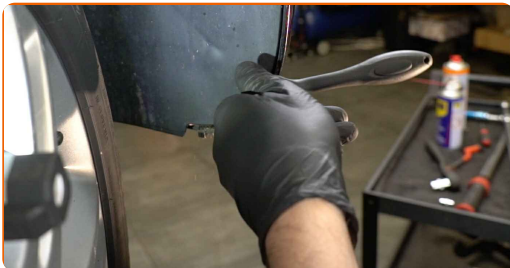
Auto värvi ja plastikust osade kaitsmiseks kasutage kaitsekatet.

3

Tõstke autot kasutades tungrauda või asetage see kanalile.

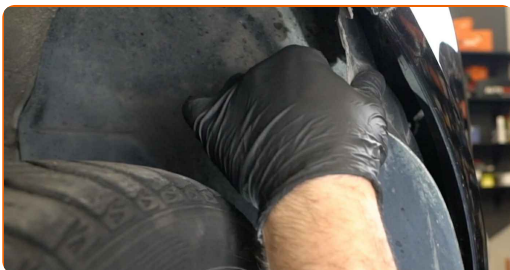
4

Kruvige rattakoopa katte kinnitusdetailid lahti. Kasutage tähikvõtit T20. Kasutage kärstivõtit.

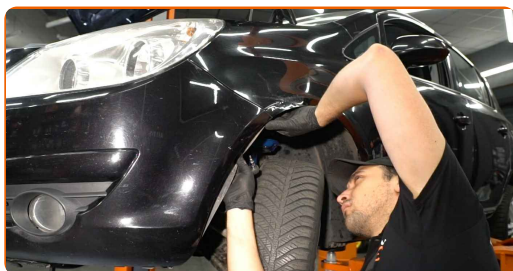


5

Nihutage detail eemale.



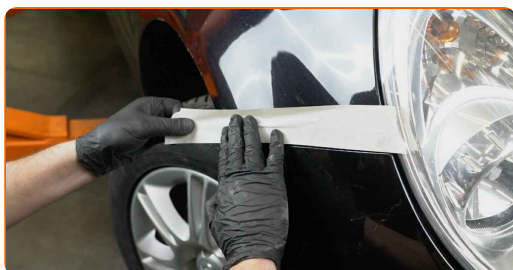
6 Ühendage lahti udutulede konnektorid.



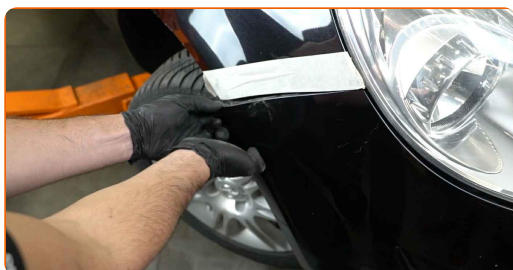
7 Keerake lahti kaitseraua alumised kinnitused. Kasutage tähikvõtit T25. Kasutage kärstivõtit.



8 Kasutage maalriteipi, et ennetada plastiku ja auto värvitud osade kahjustumist.

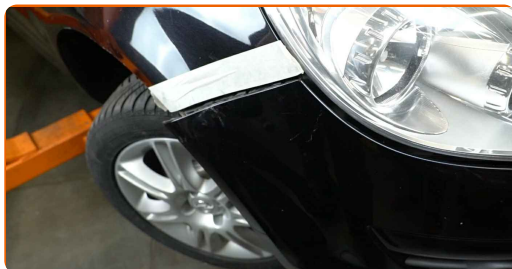


9 Vabastage pörkeraua küljeklambriid.



10

Eemaldage ettevaatlikult kaitseraud kinnitusdetailidest.



AUTODOC soovib:

- Vahetamine: esitulede – OPEL Corsa D Van (S07). Ära kasuta osa eemaldamisel liigset jõudu, sest see võib osa kahjustada.

11

Keerake kaitseraua ülemised kinnitused lahti. Kasutage padrunit Nr.8. Kasutage kärstivõtit.



12

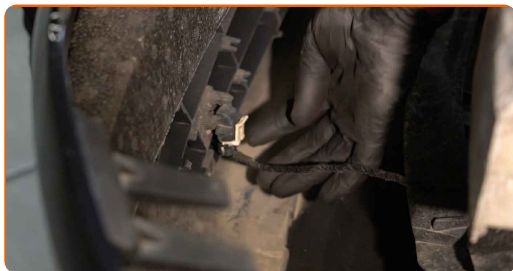
Eemaldage kaitseraud.



AUTODOC soovib:

- Ärge rakendage detaili eemaldades liigset jõudu. Vastasel juhul võite seda kahjustada.

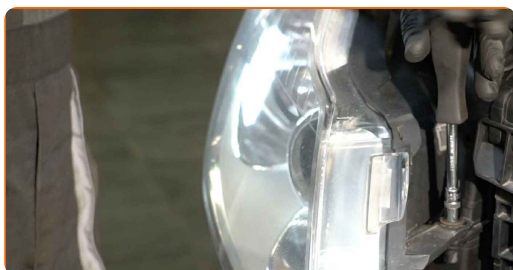
13 Ühendage lahti parkimisandurite konnektorid.



14 Keerake lahti esitulede kinnitused. Kasutage padrunit Nr.8. Kasutage kärstivõtit.



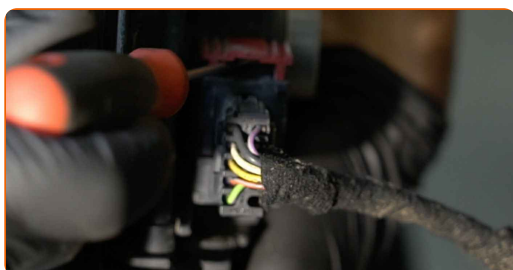
15 Eemaldage esituli.



Vahetamine: esitulede – OPEL Corsa D Van (S07). AUTODOC soovitab:

- Ärge rakendage detaili eemaldades liigset jõudu. Vastasel juhul võite seda kahjustada.

16 Ühendage lahti esitulede lambipirnide konnektorid. Kasutage lapiku otsaga kruvikeerajat.



17

Ühendage lahti hoideklambrid ja eemaldage esitulede lambipirnid.



Vahetamine: esitulede – OPEL Corsa D Van (S07). Soovitus:

- Vältige lambipirni puutumist. Sõrmed jätavad sellel jälgi ja võivad põhjustada purunemist.

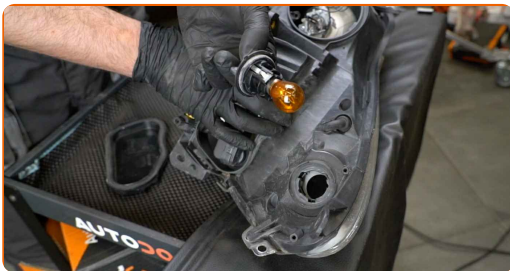
18

Töödelge esitulede konnektoreid. Kasutage elektrikontaktide mäaret



19

Paigaldage lambipirnid uue esitule paigalduspesasse ja kinnitage hoideklambrid.

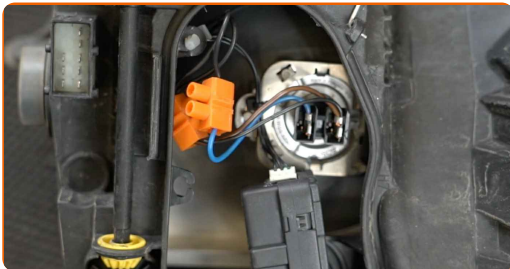


Vahetamine: esitulede – OPEL Corsa D Van (S07). AUTODOCi soovitus:

- Vältige lambipirni puutumist. Sõrmed jätavad sellel jälgi ja võivad põhjustada purunemist.

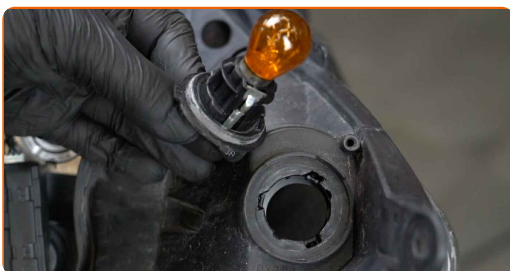
20

Ühendage konnektorid esitulede lambipirnidega.



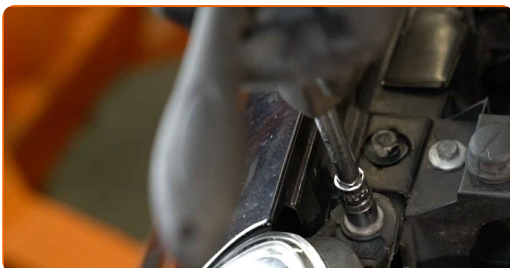
21

Paigaldage uus esituli.



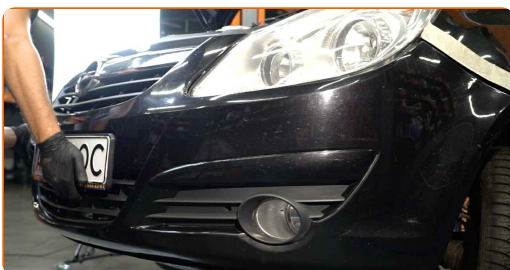
22

Keerake sisse esitule kinnitused. Kasutage padrunit Nr.8. Kasutage kärstivõtit.



23

Paigaldage kaitseraud selle paigalduskohta.



Vahetamine: esitulede – OPEL Corsa D Van (S07). Professionaalid soovitavad:

- Vahetamine: esitulede – OPEL Corsa D Van (S07). Et vältida osa kahjustamist, ära kasuta paigaldusel üleliigset jõudu.

24 Ühendage parkimisanduri konnektorid.

25 Kruvige kaitseraua ülemised kinnitusdetailid kinni. Kasutage padrunit Nr.8. Kasutage kärstivõtit.



AUTODOC soovib:

- Selleks, et vältida komponentide kahjustumist, hoidke kaitserauda kinni kui kruvite ülemisi kinnitusdetalle kinni.

26 Suruge pörkerauapoolsed klambrid oma kohtadele. Veenduge, et kuulete klikki, see annab märku õigest kohale kinnitumisest.



Vahetamine: esitulede – OPEL Corsa D Van (S07). AUTODOC soovib:

- Ärge rakendage paigaldamisel liigset jõudu. Vastasel juhul võite kahjustada kinnitusdetalle.

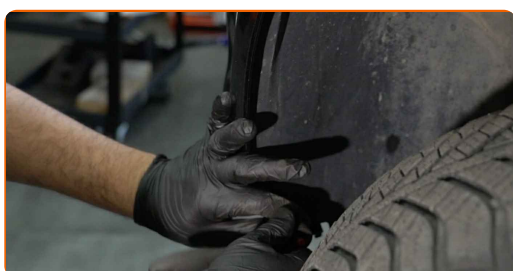
27

Keerake sisse kaitseraua alumine kinnitus. Kasutage tähkvõtit T25. Kasutage kärstivõtit.



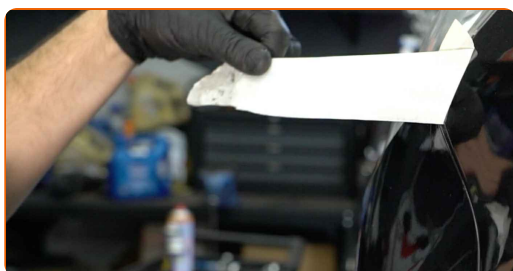
28

Paigaldage rattakoopa kate selle paigalduskohta. Kruvige kinnitusdetailid kinni. Kasutage tähkvõtit T20. Kasutage kärstivõtit.



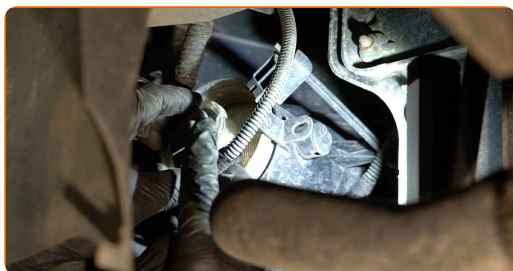
29

Eemaldage maalriteip.



30

Kinnitage udutulede konnektorid.



31

Laske auto alla

32 Lülitage süüde sisse.



33 Kontrollige, kas esituled töötavad korrektselt.



34 Lülitage süüde välja.



35 Eemaldage kaitsekate.

36 Sulgege kapott.

HEA TÖÖ! 

VAATA ROHKEM ÕPETUSI

AUTODOC – TOP KVALITEET JA TASKUKOHASED AUTOVARUOSAD INTERNETIST

AUTODOC`I MOBIILIRAKENDUS: HAARAKE SUUREPÄRASTEST PAKKUMISEST, SAMAS OSTES MUGAVALT

SUUREPÄRANE VALIK VARUOSASID TEIE AUTOLE

ESITULED: LAI VALIK

i VASTUTUSE VÄLISTAMINE:

Dokument sisaldab ainult üldisi soovitusi, mis võivad olla abiks remondi- või asendustööde teostamisel. AUTODOC ei vastuta mistahes kaotuste, vigastuste ega varaliste kahjude eest, mis on tekkinud remonditööde või asendusprotsessi käigus vale kasutamise või antud informatsiooni vale tõlgendamise tagajärjel.

AUTODOC ei vastuta mistahes võimalike vigade ja ebatäpsuste eest selles juhendis. Antud informatsioon on ainult informatiivset laadi ja ei asenda spetsialisti nõuandeid.

AUTODOC ei vastuta varustuse, tööriistade ja autovaruosade vale või ohtliku kasutamise eest. AUTODOC soovib kindlasti olla ettevaatlik ja järgida ohutusnõuandeid, kui teostatakse remondi- või asendustöid. Pidage meeles, et madala kvaliteediga autovaruosade kasutamine ei taga teile vajalikul tasemel liiklusohutust.

© Copyright 2022 - Kogu selle veebilehe sisu, eriti tekstid, fotod ja graafikud on autoriõiguse seaduse poolt kaitstud. Kõik õigused, sealhulgas kopeerimine, kolmandatele osapooltele avalikustamine, redigeerimine ja tõlkimine kuuluvad AUTODOC GmbH-le.