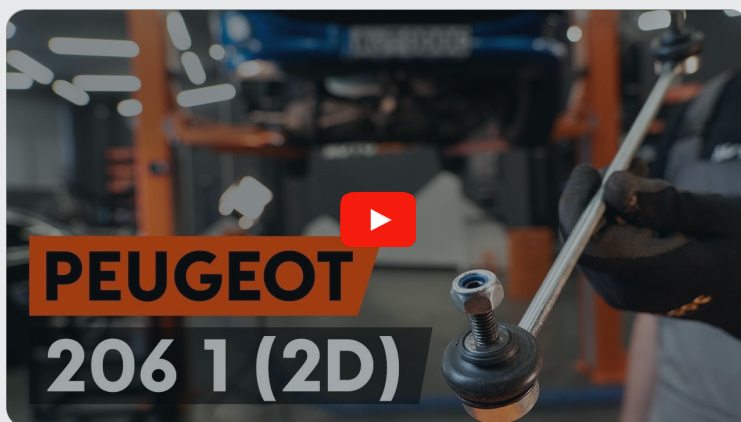




Kuidas vahetada
Peugeot 206 CC 2D esi-
stabilisaatori varras –
õpetus

VIDEOÕPETUS

 Oluline!

Seda asendusprotseduuri saab kasutada:

PEUGEOT 208 I Hatchback (CA_, CC_) 1.6, PEUGEOT 208 I Hatchback (CA_, CC_) 1.4 HDi, PEUGEOT 208 I Hatchback (CA_, CC_) 1.6 HDi, PEUGEOT 206+ Hatchback (2L, 2M) 1.4 i, PEUGEOT 206 Hatchback (2A/C) 1.1 i, PEUGEOT 206 Hatchback (2A/C) 1.4 i, PEUGEOT 206 Hatchback (2A/C) 1.6 i, PEUGEOT 206 Hatchback (2A/C) 1.9 D, PEUGEOT 206 Hatchback (2A/C) 1.4 LPG, PEUGEOT 206 Hatchback (2A/C) 2.0 S16, PEUGEOT 206 Van 1.4 HDi, PEUGEOT 206 Van 1.9 D, PEUGEOT 206 Hatchback (2A/C) 2.0 HDI 90, , PEUGEOT 206 Hatchback (2A/C) 1.6 16V, (+ 44)

Sammud võivad kergelt varieeruda olenevalt auto disainist.

**VAHETAMINE: STABILISAATORI VARRAS – PEUGEOT
206 CC 2D. TÖÖRIISTAD, MIDA VAJAD:**



- Terashari
- Aerosool WD- 40
- Pidurisüsteemi puhastusaine
- Vasemääre
- Lehtsilmusvõti Nr.17
- Torx otsik T30
- Rehvi löökpadrun Nr.19
- Käristivõti
- Momentvõti
- Tökiskingad

OSTA TÖÖRIISTU

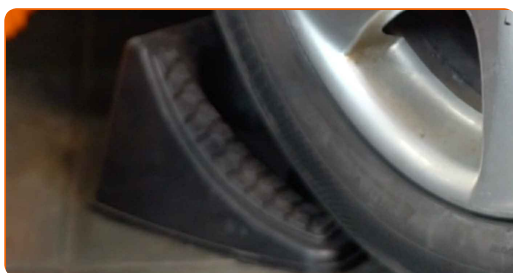
AUTODOC soovitab:

- Asendage Peugeot 206 CC 2D stabilisaatoriühendused paaridena.
- Asendusprotseduur on sama telje mõlema stabilisaatoriühenduse puhul identne.
- Kogu töö tuleb teostada seisatud mootoriga.

**VAHETAMINE: STABILISAATORI VARRAS – PEUGEOT 206 CC 2D.
SOOVITUSLIK TEGEVUSKAVA:**

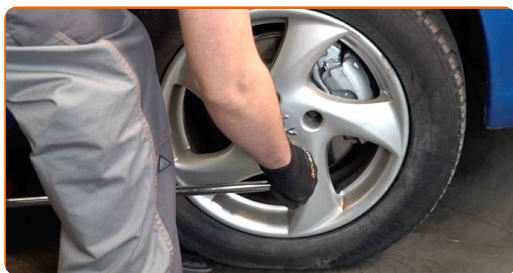
1

Fikseerige rattad tõkisingadega.



2

Lõdvendage ratta kinnituspolte. Kasutage ratta löökpadrunit #19.



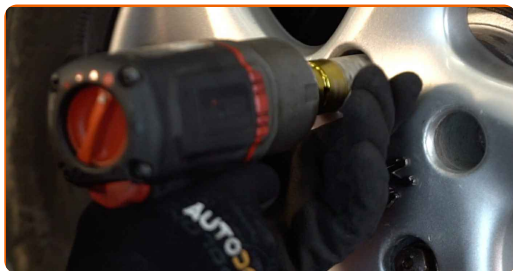
3

Tõstke esimest auto otsa ja kinnitage alustele.



4

Keerake lahti ratta poldid.



AUTODOC soovitab:

- Tähtis! Hoia ratast kinnituspoltide lahtikeeramise ajal kinni. Peugeot 206 CC 2D

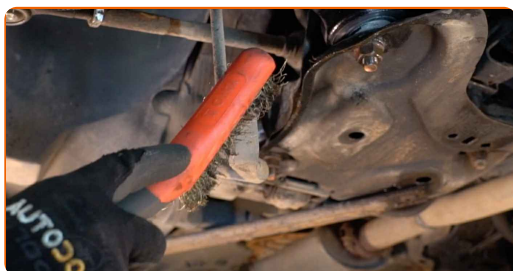
5

Eemaldage ratas.

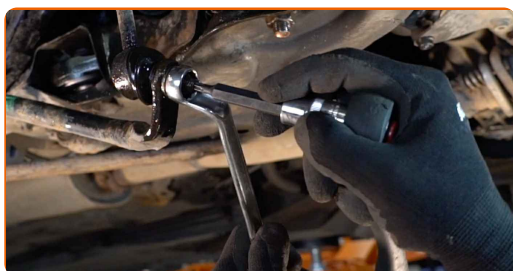


6

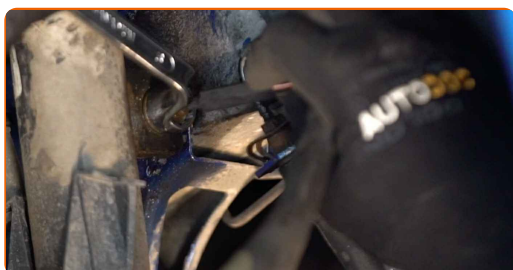
Puhastage stabilisaatoriühenduse kinnitused. Kasutage terasharja. Kasutage WD-40 aerosooli.



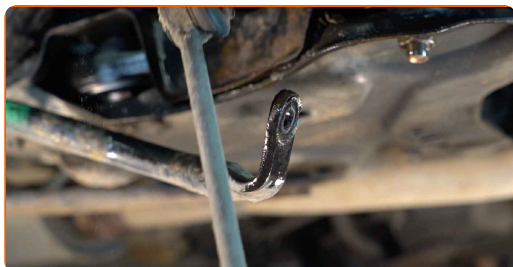
- 7** Keerake lahti kinnitus, mis ühendab stabilisaatorilülid stabilisaatorvarbiga. Kasutage kombivõtit Nr. 17. Kasutage tähikvõtit T30. Kasutage kärstivõtit.



- 8** Keerake lahti stabilisaatorilüli amordipüstaku külge kinnitav kinnitus. Kasutage kombivõtit Nr. 17. Kasutage tähikvõtit T30. Kasutage kärstivõtit.



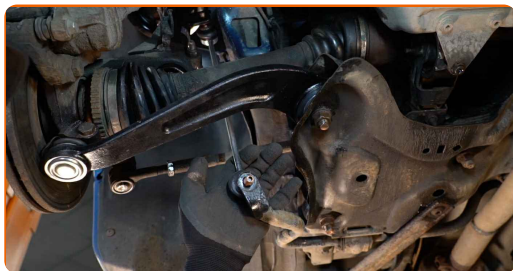
- 9** Eemaldage stabilisaatorivarras.



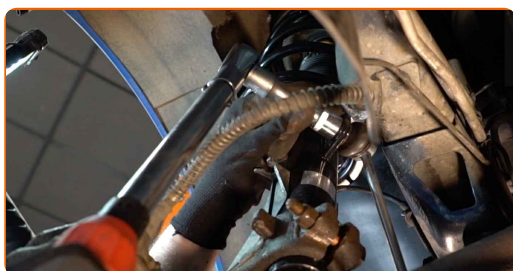
Vahetamine: stabilisaatori varras – Peugeot 206 CC 2D. AUTODOCi eksperdid soovitavad:

- Kontrollige stabilisaatori pukse. Vajadusel asendage need.

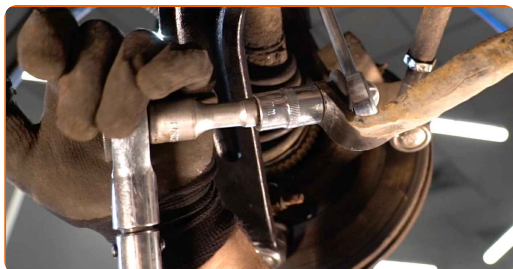
10 Paigaldage uus varras, pingutage seda.



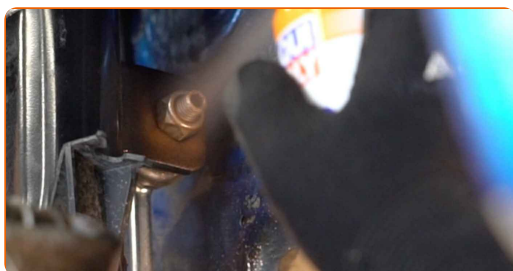
11 Pingutage kinnitust, mis ühendab stabilisaatorilülid amordipüstakuga. Kasutage kombivõtit Nr. 17. Kasutage tähikvõtit T30. Kasutage momentvõtit. Pingutage seda 35 Nm pöördemomendiga.



12 Pingutage kinnitust, mis ühendab stabilisaatorilüli stabilisaatorvarbiga. Kasutage kombivõtit Nr. 17. Kasutage tähikvõtit T30. Kasutage momentvõtit. Pingutage seda 35 Nm pöördemomendiga.

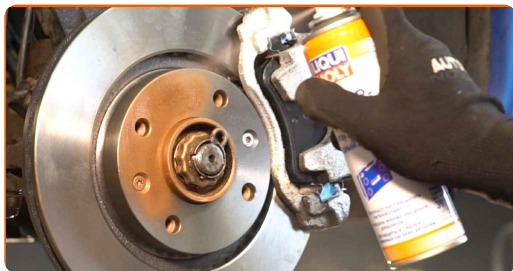


13 Määrige kõiki stabilisaatoriühenduste liigendeid. Kasutage vasemääret.



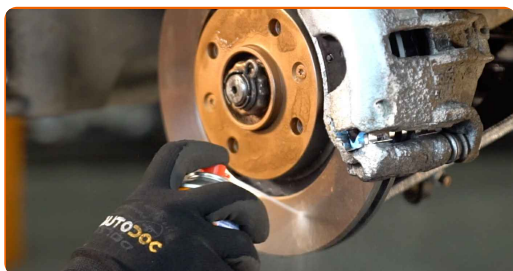
14

Määrige pinda, kus piduriketas puutub kokku veljega. Kasutage vasemääret.



15

Puhastage piduriketta pind. Kasutage piduri puhastusvahendit.



AUTODOC soovitab:

- Vahtamine: stabilisaatori varras – Peugeot 206 CC 2D. Pärast pihuse pealekandmist oota paar minutit.

16

Paigaldage ratas.

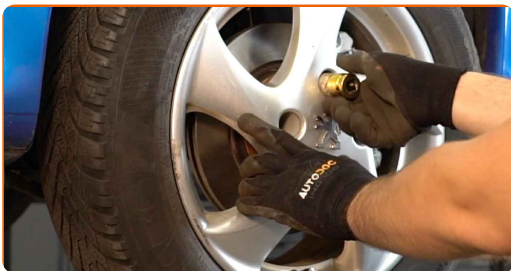


AUTODOC soovitab:

- Peugeot 206 CC 2D – Et vältida vigastusi, hoia amortisaatorit kinnituspoltide kinnikeeramise ajal kinni.

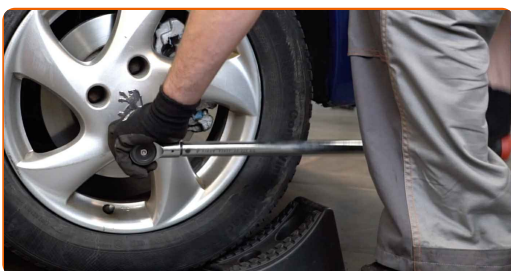
17

Keerake ratta poldid kinni. Kasutage ratta löökpadrunit #19.



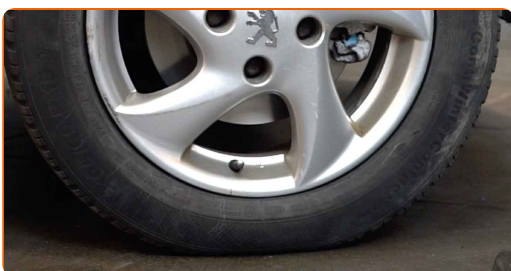
18

Laske auto alla ja töödake risti järjekorras, pingutage rataste poldid. Kasutage ratta löökpadrunit #19. Kasutage momentvõtit. Pingutage seda 100 Nm pöördemomendiga.



19

Eemaldage tungrauad ja tõkiskingad.



HEA TÖÖ! 

VAATA ROHKEM ÕPETUSI

AUTODOC – TOP KVALITEET JA TASKUKOHASED AUTOVARUOSAD INTERNETIST

AUTODOC`I MOBIILIRAKENDUS: HAARAKE SUUREPÄRASTEST
PAKKUMISEST, SAMAS OSTES MUGAVALT



+ AUTODOC

GET IT ON
Google Play

Download on the
App Store

Download

SUUREPÄRANE VALIK VARUOSASID TEIE AUTOLE

OSTKE PEUGEOT VARUOSASID

STABILISAATORI VARRAS: LAI VALIK

VALIGE PEUGEOT 206 CC 2D JAOKS VARUOSASID

STABILISAATORI VARRAS AUTOLE PEUGEOT: OSTKE NÜÜD

**STABILISAATORI VARRAS AUTOLE PEUGEOT 206 CC 2:
PARIMAD DIILID & PAKKUMISED**

VASTUTUSE VÄLISTAMINE:

Dokument sisaldab ainult üldisi soovitusi, mis võivad olla abiks remondi- või asendustööde teostamisel. AUTODOC ei vastuta mistahes kaotuste, vigastuste ega varaliste kahjude eest, mis on tekkinud remonditööde või asendusprotsessi käigus vale kasutamise või antud informatsiooni vale tõlgendamise tagajärjel.

AUTODOC ei vastuta mistahes võimalike vigade ja ebatäpsuste eest selles juhendis. Antud informatsioon on ainult informatiivset laadi ja ei asenda spetsialisti nõuandeid.

AUTODOC ei vastuta varustuse, tööriistade ja autovaruosade vale või ohtliku kasutamise eest. AUTODOC soovib kindlasti olla ettevaatlik ja järgida ohutusnõudeid, kui teostatakse remondi- või asendustöid. Pidage meeles, et madala kvaliteediga autovaruosade kasutamine ei taga teile vajalikul tasemel liiklusohutust.

© Copyright 2022 - Kogu selle veebilehe sisu, eriti tekstid, fotod ja graafikud on autoriõiguse seaduse poolt kaitstud. Kõik õigused, sealhulgas kopeerimine, kolmandatele osapooltele avalikustamine, redigeerimine ja tõlkimine kuuluvad AUTODOC GmbHle.