



Kuidas vahetada
Peugeot 206 CC 2D
mootoriõli ja filtrit –
õpetus

VIDEOÕPETUS

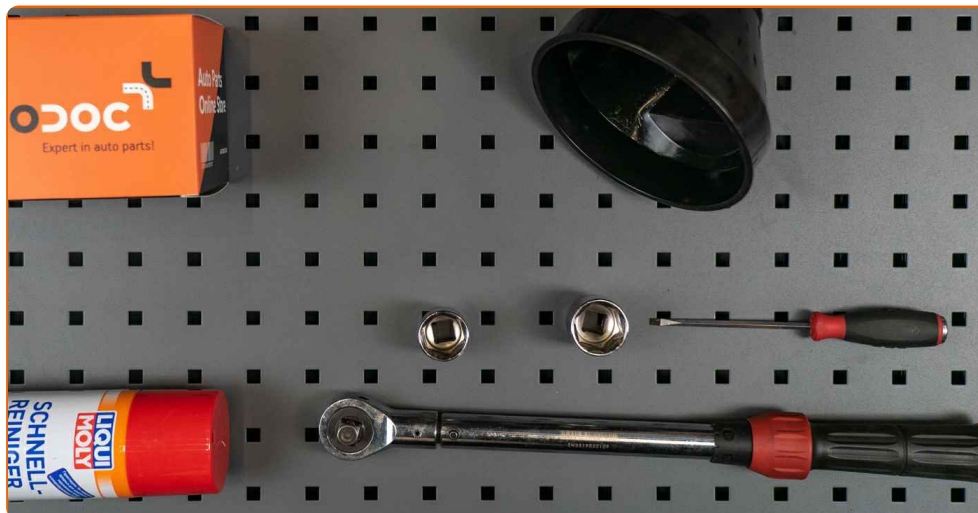
 Oluline!

Seda asendusprotseduuri saab kasutada:

PEUGEOT 508 I (8D_) Sedaan 1.6 VTi, PEUGEOT 508 I SW (8E_) 1.6 VTi, PEUGEOT 508 I (8D_) Sedaan 1.6 THP, PEUGEOT 508 I SW (8E_) 1.6 THP, PEUGEOT 508 I (8D_) Sedaan 2.0 HDi, PEUGEOT 508 I SW (8E_) 2.0 HDi, PEUGEOT 508 I (8D_) Sedaan 2.2 HDi, PEUGEOT 508 I SW (8E_) 2.2 HDi, PEUGEOT 807 2.0 HDi, PEUGEOT 308 I Hatchback (4A, 4C) 1.6 BioFlex, PEUGEOT Expert II Tepee (VF3X) 2.0 HDi 120 4x4, PEUGEOT 308 I CC (4B) 1.6 THP, PEUGEOT Partner I Van 1.4, PEUGEOT Partner I Combispace 1.4, PEUGEOT Partner II Van 1.6, (+ 179)

Sammud võivad kergelt varieeruda olenevalt auto disainist.

VAHETAMINE: MOOTORIÕLI JA FILTER – PEUGEOT 206
CC 2D. TÖÖRIISTAD, MIDA VAJAD:



- Universaalne puhastav spreid
- Kruvikeeraja otsik nr.24
- Kruvikeeraja otsik nr.27
- Momentvõti
- Lapiku Otsaga Kruvikeeraja
- Õli väljalaskevann
- Lehter
- Poritiivakate

OSTA TÖÖRIISTU

Vahetamine: mootoriõli ja filter – Peugeot 206 CC 2D. AUTODOC soovitab:

- Asendage õlifiltrit iga kord, kui vahetate mootoriõli.
- Kogu töö tuleb teostada seisatud mootoriga.
- Kandke kindaid, et ennetada kontakti kuumade vedelikega.

VAHETAMINE: MOOTORIÕLI JA FILTER – PEUGEOT 206 CC 2D. KASUTA JÄRGNEVAT PROTSEDUURI:

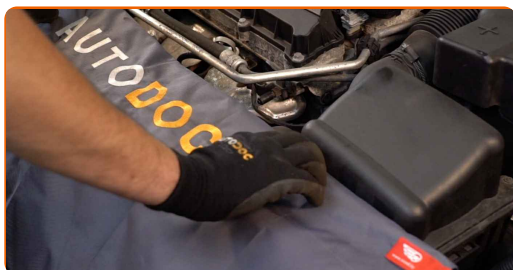
1

Avage kapott.



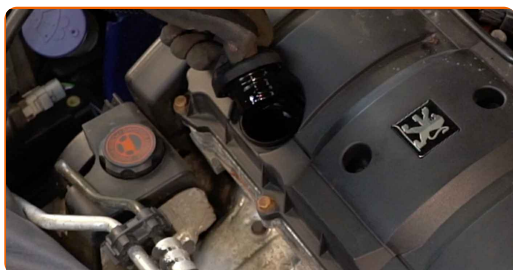
2

Auto värvi ja plastikust osade kaitsmiseks kasutage kaitsekattet.



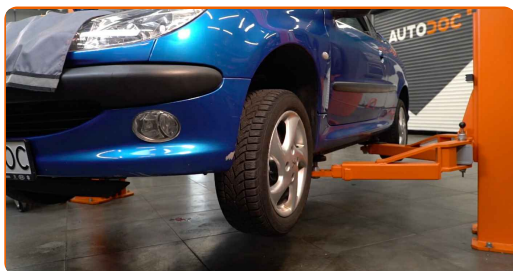
3

Keerake lahti õlifiltri kork.



4

Tõstke autot kasutades tungrauda või asetage see kanalile.

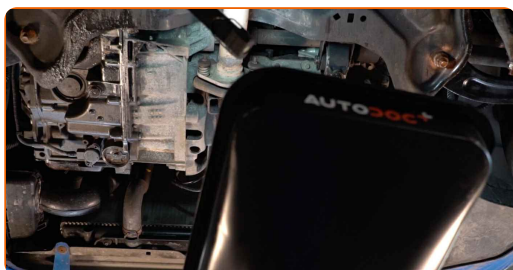


Vahetamine: mootoriõli ja filter – Peugeot 206 CC 2D. AUTODOCi eksperdid soovitavad:

- Sõiduk peab olema tasasel kiilul, kui see on nurga alla peab äravoolu pistik olema madalamas punktis.
- Kogu töö tuleb teostada seisatud mootoriga.

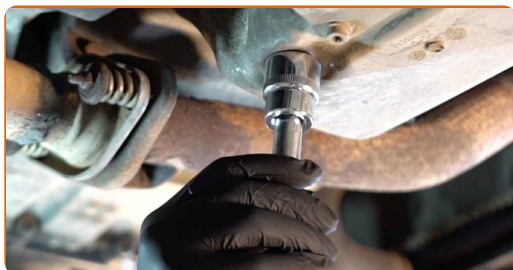
5

Asetage tühjendamisaugu alla vähemalt 5 liitrine konteiner kasutatud õli jaoks.



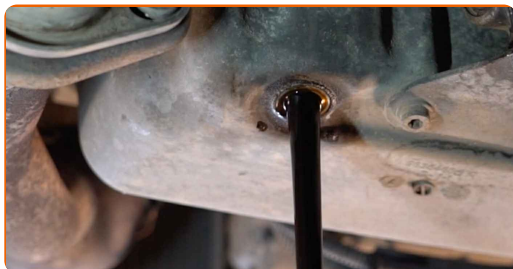
6

Keerake tühjenduskorki. Kasutage padrunit Nr.24.



7

Nõrutage kasutatud õli.

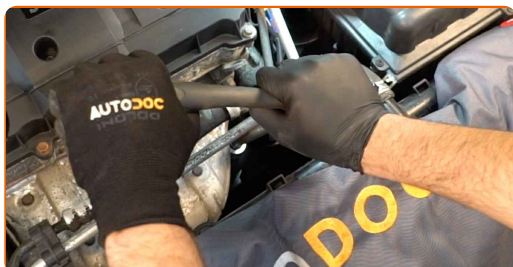


Vahetamine: mootoriõli ja filter – Peugeot 206 CC 2D. AUTODOCi soovitus:

- Ettevaatust! Õli võib olla kuum.
- Oodake kuni õli on täielikult tühjendusavast välja nõrgunud.
- Liigutage konteinerit üles. Õli hakkab nõrguma tühjendusavast niipea kui olete eemaldanud õlifiltri.

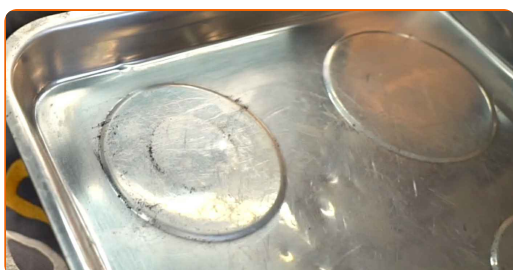
8

Keerake lahti filtri korpuse kork koos vana filtri elemendiga. Kasutage padrunit Nr.27.



9

Valmistage ette konteiner vana õlifiltri jaoks.



10 Pange vana õlifiltri kassett konteinerisse.



11 Eemaldage filtri element filtri korpusest.



12 Eemaldage õlifiltri katte O-rõngas. Kasutage lapiku otsaga kruvikeerajat.



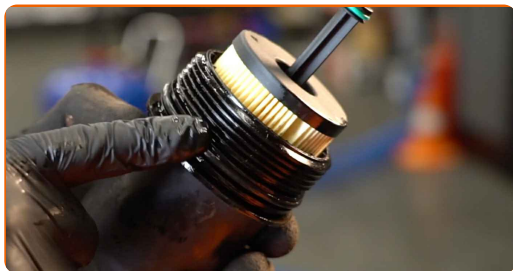
13 Puhastage õlifiltri pesa. Kasutage universaalset puhastusvahendit.



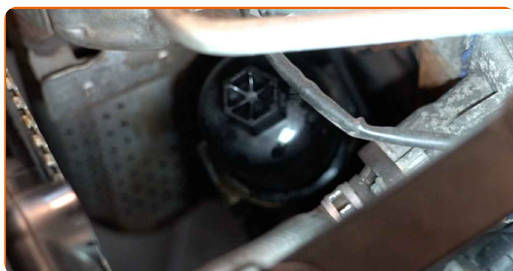
14 Paigaldage uus O-rõngas selle paigalduspessa, mis on filtrikatte lähedal.



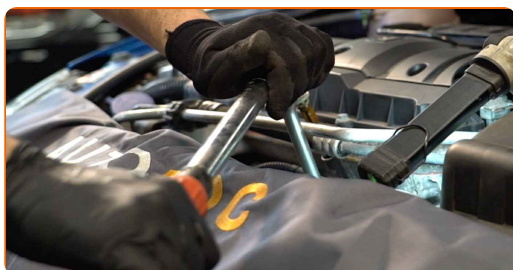
15 Määrige uue õlifiltri kummitihendit väikse koguse uue õliga.



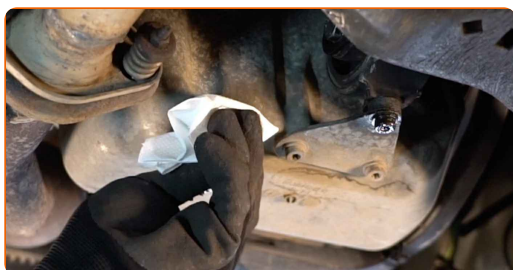
16 Keerake uus filter oma kohale.



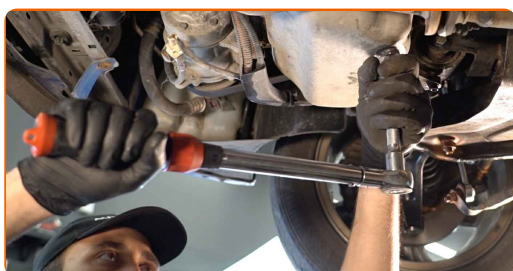
17 Keerake kork peale. Kasutage padrunit Nr. 27. Kasutage momentvõtit. Pingutage seda 25 Nm pöördemomendiga.



18 Puhastage õlipanni tühjendusava.



19 Keerake sisse uus tühjenduskork ja pingutage seda. Kasutage padrunit Nr.24. Kasutage momentvõtit. Pingutage seda 30 Nm pöördemomendiga.



20

Laske auto alla.



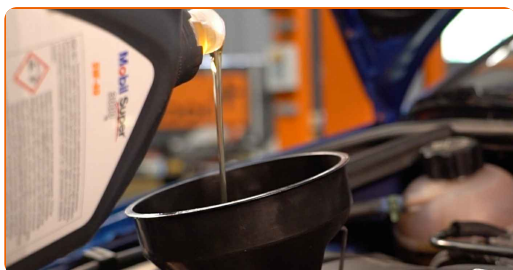
21

Eemaldage õli täiteava kork. Paigaldage lehter.



22

Valage õli mootorisse läbi täiteava. Nõutud õli kogus: 4.25 l.

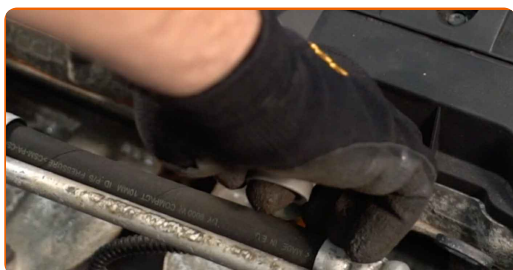


Vahetamine: mootoriõli ja filter – Peugeot 206 CC 2D. AUTODOCi eksperdid soovitavad:

- Kasutage tootjapoolt soovitatud õli.

23

Kontrollige õlitaset kasutades mõõtevarrast. Vajadusel lisagi õli.

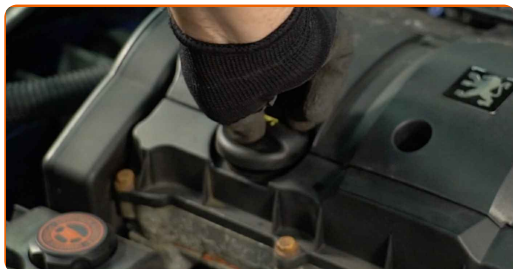


Pöörake tähelepanu!

- Õlitase peaks olema vahemikus Min ja Max.

24

Paigaldage õli täite kork.



25

Pingutage õli täiteava korki.

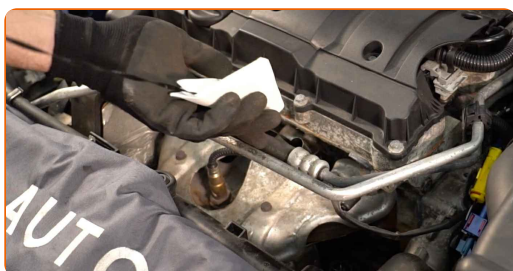


26

Käivitage mootor paariks minutiks. Pärast õlirõhu hoiatustule kustumist seisake mootor.

27

Kontrollige õlitaset 5 minutit pärast mootoritöö lõpetamist, kasutage selleks mõõtevarrast, vajadusel kallake õli juurde.

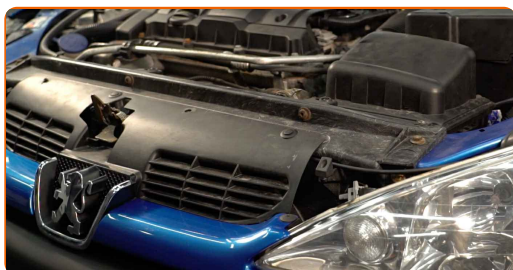


Pöörake tähelepanu!

- Õlitase peaks olema vahemikus Min ja Max.
- Veenduge, et õli täieava kork oleks korrektselt pingutatud.
- Kontrollige tühjendusava keermetatud korki ja õlifiltri tihendit tiheduse suhtes. Vajadusel pingutage ettevaatlikult.

28

Eemaldage kaitsekate.



29

Sulgege kapott.



Vahetamine: mootoriõli ja filter – Peugeot 206 CC 2D. Soovitus:

- Pange tähele, et õlirõhu hoiatustuli, mis annab märku ebapiisavast rõhust määrimissüsteemis võib seekord põleda pisut kauem. Pärast paari sekundit täidab õli kõik kanalid ja tuli kustub.
- Selleks, et kaitsta keskkonda saastumise eest veenduge, et viite kasutatud filtrid spetsiaalsetesse kogumispunktidesse.

HEA TÖÖ! 

VAATA ROHKEM ÕPETUSI

AUTODOC – TOP KVALITEET JA TASKUKOHASED AUTOVARUOSAD INTERNETIST

AUTODOC`I MOBIILIRAKENDUS: HAARAKE SUUREPÄRASTEST
PAKKUMISEST, SAMAS OSTES MUGAVALT



+ AUTODOC

GET IT ON
Google Play

Download on the
App Store

Download

SUUREPÄRANE VALIK VARUOSASID TEIE AUTOLE

OSTKE PEUGEOT VARUOSASID

ÖLIFILTRI: LAI VALIK

VALIGE PEUGEOT 206 CC 2D JAOKS VARUOSASID

ÕLIFILTRI AUTOLE PEUGEOT: OSTKE NÜÜD

ÕLIFILTRI AUTOLE PEUGEOT 206 CC 2D: PARIMAD DIILID & PAKKUMISED

VASTUTUSE VÄLISTAMINE:

Dokument sisaldab ainult üldisi soovitusi, mis võivad olla abiks remondi- või asendustööde teostamisel. AUTODOC ei vastuta mistahes kaotuste, vigastuste ega varaliste kahjude eest, mis on tekkinud remonditööde või asendusprotsessi käigus vale kasutamise või antud informatsiooni vale tõlgendamise tagajärjel.

AUTODOC ei vastuta mistahes võimalike vigade ja ebatäpsuste eest selles juhendis. Antud informatsioon on ainult informatiivset laadi ja ei asenda spetsialisti nõuandeid.

AUTODOC ei vastuta varustuse, tööriistade ja autovaruosade vale või ohtliku kasutamise eest. AUTODOC soovitab kindlasti olla ettevaatlik ja järgida ohutusnõudeid, kui teostatakse remondi- või asendustöid. Pidage meeles, et madala kvaliteediga autovaruosade kasutamine ei taga teile vajalikul tasemel liiklusohutust.

© Copyright 2022 - Kogu selle veebilehe sisu, eriti tekstid, fotod ja graafikud on autoriõiguse seaduse poolt kaitstud. Kõik õigused, sealhulgas kopeerimine, kolmandatele osapooltele avalikustamine, redigeerimine ja tõlkimine kuuluvad AUTODOC GmbHle.