



Kuidas vahetada
PEUGEOT 306 Sedaan
piduritrummel – õpetus

SARNANE VIDEOÕPETUS



See video näitab sarnase varuosa asendamist teise sõiduki puhul

Oluline!

Seda asendusprotseduuri saab kasutada:

PEUGEOT 306 Sedaan 1.1, PEUGEOT 306 Sedaan 1.4 SL, PEUGEOT 306 Sedaan 1.8 ST, PEUGEOT 306 Sedaan 1.6 SR, PEUGEOT 306 Sedaan 1.9 SRDT, PEUGEOT 306 Sedaan 1.9 SLD, PEUGEOT 306 Sedaan 1.9 D, PEUGEOT 306 Sedaan 1.8 D, PEUGEOT 306 Sedaan 1.9 STD, PEUGEOT 306 Sedaan 1.8

Sammud võivad kergelt varieeruda olenevalt auto disainist.

See juhend koostati sarnase autovaruosa asendamismeetodi põhjal sõiduki puhul CITROËN Berlingo / Berlingo First Van (M_) 1.9 D

**VAHETAMINE: PIDURITRUMMEL – PEUGEOT 306
SEDAAN. NIMEKIRI TÖÖRIISTADEST, MIDA VAJAD:**



- Terashari
- Aerosool WD- 40
- Keraamiline määre
- Momentvõti
- Kruvikeeraja otsik nr.12
- Torx otsik T30
- Rehvi löökpadrin Nr.19
- Käristivõti
- Philipsi Kruvikeeraja
- Löökkruvikeeraja
- Sõrgkang
- Tökisingad

Osta tööriistu

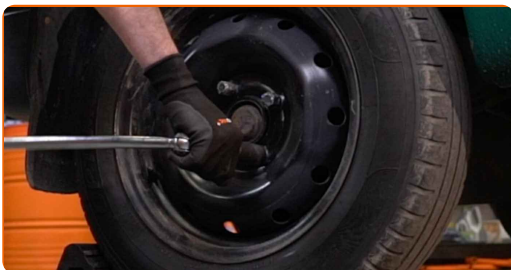
AUTODOC soovitab:

- Vahetage PEUGEOT 306 Sedaan tagatelje piduritrumlid paarikaupa. Olenemata osade seisukorrast. See tagab ühtlase pidurdamise.
- Asendusprotseduur on samal telje parema ja vasaku piduritrumli puhul identne.
- Asendades piduritrumleid veenduge, et vahetate ka pidurikingad.
- Vahetamine: piduritrummel – PEUGEOT 306 Sedaan. Järgi neid samme:

SOORITAGE ASENDAMINE JÄRGNEVAS JÄRJEKORRAS:

1 Fikseerige rattad tõkisingadega.

2 Lõdvendage ratta kinnituspolte. Kasutage ratta löökpadrunit #19.



3 Tõstke auto üles.

Vahetamine: piduritrummel – PEUGEOT 306 Sedaan. AUTODOCi soovitus:

- Kui te kasutate tungrauda, siis kontrollige, et auto on tasasel pinnal, millel puuduvad ebatasasused.
- Lisaks kindlustage auto aluspukkide abil.

4

Keerake lahti ratta poldid.



AUTODOC soovitab:

- Hoiatus! Vigastuste vältimiseks hoia ratas kinnituspoltide lahtikeeramise ajal kinni. PEUGEOT 306 Sedaan

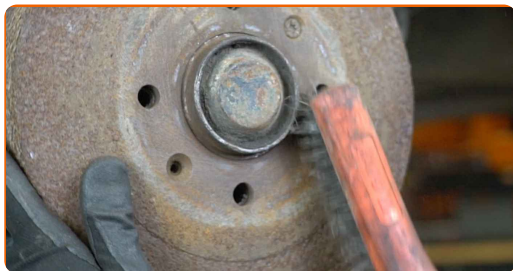
5

Eemaldage ratas.



6

Puhastage piduritrumli kinnitusi. Kasutage terasharja. Kasutage WD-40 aerosooli.



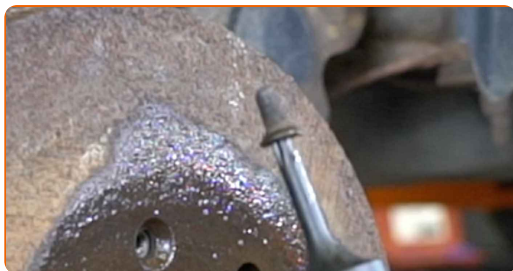
7

Keerake piduritrumli kinnitused lahti. Kasutage tähikvõtit T30. Kasutage löökruvikeerajat.



8

Eemaldage kinnituspoldid.



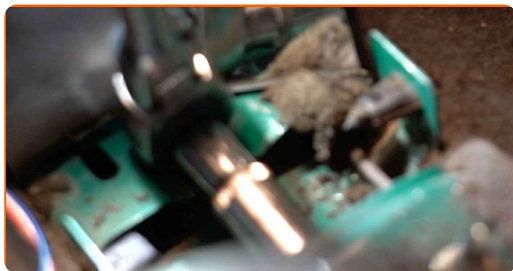
9

Keerake keskkonsooli kinnitid lahti ja eemaldage see. Kasutage Philipsi kruvikeerajat.



10

Lõdvendage käsipiduritrossi reguleerivat mutrit. Kasutage padrunit Nr.12. Kasutage kärstivõtit.



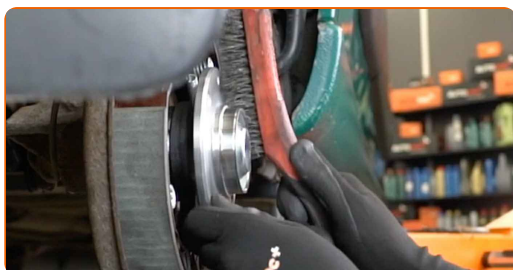
11

Eemaldage rattarumm. Kasutage sõrgkangi.



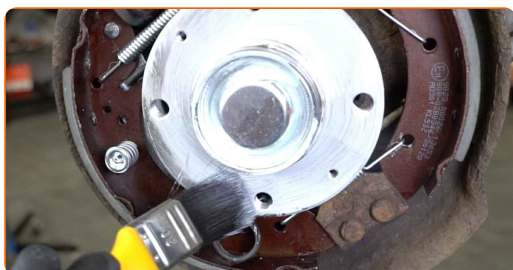
12

Puhastage rumm. Kasutage terasharja.



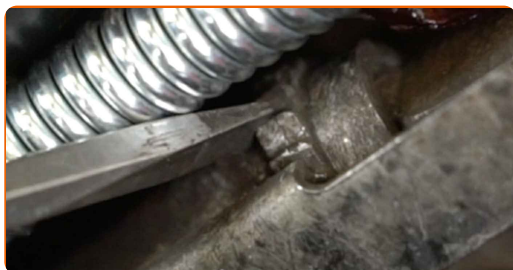
13

Määrige kontaktpinnad. Kasutage keraamilist määret.



14

Kohandage piduriklotsi reguleerijat. Kasutage sõrgkangi.



15 Paigaldage piduri trummel.



16 Paigaldage kinnituspoldid.



17 Pinguldage piduritrumli kinnitusi. Kasutage tähikvõtit T30. Kasutage momentvõtit. Pingutage seda 10 Nm pöördemomendiga.



18 Töödelge pindasid, kus velg puutub piduritrumliga kokku. Kasutage keraamilist mäaret.



19 Paigaldage ratas.



AUTODOC soovitab:

- Hoiatus! Vigastuste vältimiseks hoia ratast auto kinnituspoltide kinnikeeramise ajal kinni. PEUGEOT 306 Sedaan

20

Keerake ratta poldid kinni. Kasutage ratta löökpadrunit #19.



Vahetamine: piduritrummel – PEUGEOT 306 Sedaan. Soovitus:

- Ilma mootorit käivitamata vajutage piduripedaali mitu korda kuni tunnete märkimisväärset takistust.

21

Reguleerige käsipiduritrossi reguleerivat mutrit. Kasutage padrunit Nr.12. Kasutage kärstivõtit.



22

Paigaldage keskkonsool ning keerake selle kinnitused kinni. Kasutage Philipsi kruvikeerajat.



23

Laske auto alla ja töödake risti järjekorras, pingutage rataste poldid. Kasutage ratta löökpadrunit #19. Kasutage momentvõtit. Pingutage seda 90 Nm pöördemomendiga.



24

Eemaldage tungrauad ja tõkiskingad.



HEA TÖÖ! 

VAATA ROHKEM ÕPETUSI

AUTODOC – TOP KVALITEET JA TASKUKOHASED AUTOVARUOSAD INTERNETIST

AUTODOC`I MOBIILIRAKENDUS: HAARAKE SUUREPÄRASTEST PAKKUMISEST, SAMAS OSTES MUGAVALT



+ AUTODOC

GET IT ON
Google Play

Download on the
App Store

Download

SUUREPÄRANE VALIK VARUOSASID TEIE AUTOLE

PIDURITRUMMEL: LAI VALIK

(i) VASTUTUSE VÄLISTAMINE:

Dokument sisaldab ainult üldisi soovitusi, mis võivad olla abiks remondi- või asendustööde teostamisel. AUTODOC ei vastuta mistahes kaotuste, vigastuste ega varaliste kahjude eest, mis on tekkinud remonditööde või asendusprotsessi käigus vale kasutamise või antud informatsiooni vale tõlgendamise tagajärjel.

AUTODOC ei vastuta mistahes võimalike vigade ja ebatäpsuste eest selles juhendis. Antud informatsioon on ainult informatiivset laadi ja ei asenda spetsialisti nõuandeid.

AUTODOC ei vastuta varustuse, tööriistade ja autovaruosade vale või ohtliku kasutamise eest. AUTODOC soovib kindlasti olla ettevaatlik ja järgida ohutusnõudeid, kui teostatakse remondi- või asendustöid. Pidage meeles, et madala kvaliteediga autovaruosade kasutamine ei taga teile vajalikul tasemel liiklusohutust.

© Copyright 2023 - Kogu selle veebilehe sisu, eriti tekstid, fotod ja graafikud on autoriõiguse seaduse poolt kaitstud. Kõik õigused, sealhulgas kopeerimine, kolmandatele osapooltele avalikustamine, redigeerimine ja tõlkimine kuuluvad AUTODOC SE.