



Kuidas vahetada  
**PEUGEOT 407 Sedaan**  
lambda andur – õpetus

## SARNANE VIDEOÕPETUS



See video näitab sarnase varuosa asendamist teise sõiduki puhul

### Oluline!

Seda asendusprotseduuri saab kasutada:

PEUGEOT 407 Sedaan 2.0 Bioflex, PEUGEOT 407 Sedaan 1.8, PEUGEOT 407 Sedaan 1.8 16V, PEUGEOT 407 Sedaan 2.0 16V, PEUGEOT 407 Sedaan 2.2 16V, PEUGEOT 407 Sedaan 2.0 Flex

Sammud võivad kergelt varieeruda olenevalt auto disainist.

See juhend koostati sarnase autovaruosa asendamismeetodi põhjal sõiduki puhul PEUGEOT 207 Hatchback 1.6 16V VTi

VAHETAMINE: LAMBDA ANDUR – PEUGEOT 407  
SEDAAN. TÖÖRIISTAD, MIDA VÕID VAJADA:



- Terashari
- Aerosool WD- 40
- Elektrikontaktide määre
- Vasemääre
- Momentvõti
- Lehtsilmusvõti Nr.22
- 22 mm Lambdaandurvõti
- Kärstivõti
- Keermepuur
- Poritiivakate

**Osta tööriistu**

Vahetamine: lambda andur – PEUGEOT 407 Sedaan. AUTODOCi eksperdid soovivad:

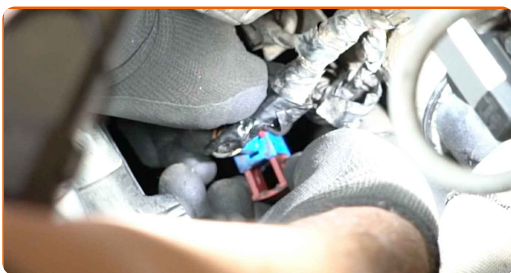
- Peale hapnikuanduri asendamise tühjendage veakood elektroonilisest juhtseadmest ja laske ECU ise uue sensoriga kohaneda.
- Enne, kui tööga alustate, käivitage mootor ja laske sellel töötemperatuurini üles soojeneda.
- Palun pane tähele, et kõiki parandustöid autol – PEUGEOT 407 Sedaan – tuleb teha väljalülitatud mootoriga.

## SOORITAGE ASENDAMINE JÄRGNEVAS JÄRJEKORRAS:

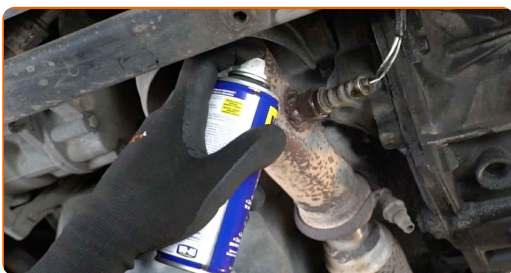
1 Avage kapott.

2 Auto värvi ja plastikust osade kaitsmiseks kasutage kaitsekatet.

3 Võtke hapnikuanduri pistik lahti.

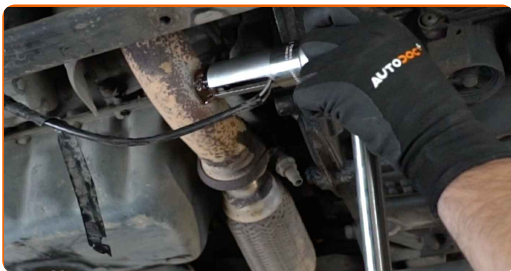


4 Puhastage hapnikuanduri kinnitus. Kasutage terasharja. Kasutage WD-40 aerosooli.



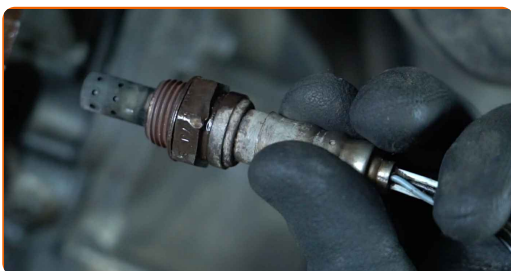
5

Keerake hapnikuanduri kinnitus lahti. Kasutage 22 mm Lambdaandurvõtit. Kasutage kärstivõtit.



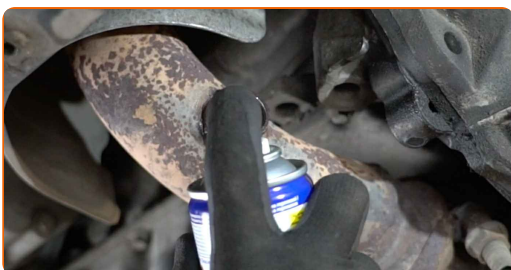
6

Eemaldage hapnikuandur.



7

Puhastage hapnikuanduri paigalduskoht. Kasutage WD-40 aerosooli.



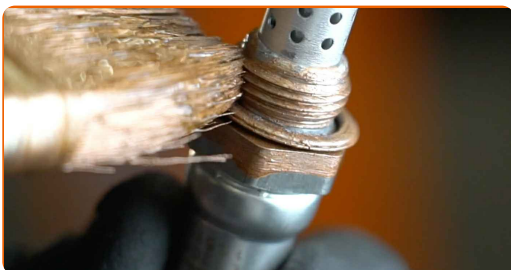
8

Lõigake uue hapnikuanduri pistik. Kasutage keermepuuri. Kasutage kärstivõtit.



9

Töödelge hapnikuandur. Kasutage vasemääret.



**10** Paigaldage uus hapnikuandur.



**11** Pingutage hapnikuanduri kinnitus. Kasutage kombivõtit Nr. 22. Kasutage momentvõtit. Pingutage seda 47 Nm pöördemomendiga.



**12** Töödelge hapnikuanduri pistik. Kasutage dielektrilist mäaret.



**13** Töödelge hapnikuanduri pistik.



**14** Eemaldage kaitsekate.

15

Sulgege kapott.

**HEA TÖÖ!** 

**VAATA ROHKEM ÕPETUSI**

## AUTODOC – TOP KVALITEET JA TASKUKOHASED AUTOVARUOSAD INTERNETIST

**AUTODOC`I MOBIILIRAKENDUS: HAARAKE SUUREPÄRASTEST PAKKUMISEST, SAMAS OSTES MUGAVALT**



**+ AUTODOC**

GET IT ON **Google Play**

Download on the **App Store**

**Download**

**SUUREPÄRANE VALIK VARUOSASID TEIE AUTOLE**

**LAMBDA ANDUR: LAI VALIK**

### **(i) VASTUTUSE VÄLISTAMINE:**

Dokument sisaldab ainult üldisi soovitusi, mis võivad olla abiks remondi- või asendustööde teostamisel. AUTODOC ei vastuta mistahes kaotuste, vigastuste ega varaliste kahjude eest, mis on tekkinud remonditööde või asendusprotsessi käigus vale kasutamise või antud informatsiooni vale tõlgendamise tagajärjel.

AUTODOC ei vastuta mistahes võimalike vigade ja ebatäpsuste eest selles juhendis. Antud informatsioon on ainult informatiivset laadi ja ei asenda spetsialisti nõuandeid.

AUTODOC ei vastuta varustuse, tööriistade ja autovaruosade vale või ohtliku kasutamise eest. AUTODOC soovib kindlasti olla ettevaatlik ja järgida ohutusnõudeid, kui teostatakse remondi- või asendustöid. Pidage meeles, et madala kvaliteediga autovaruosade kasutamine ei taga teile vajalikul tasemel liiklusohutust.

© Copyright 2022 - Kogu selle veebilehe sisu, eriti tekstid, fotod ja graafikud on autoriõiguse seaduse poolt kaitstud. Kõik õigused, sealhulgas kopeerimine, kolmandatele osapooltele avalikustamine, redigeerimine ja tõlkimine kuuluvad AUTODOC GmbHle.