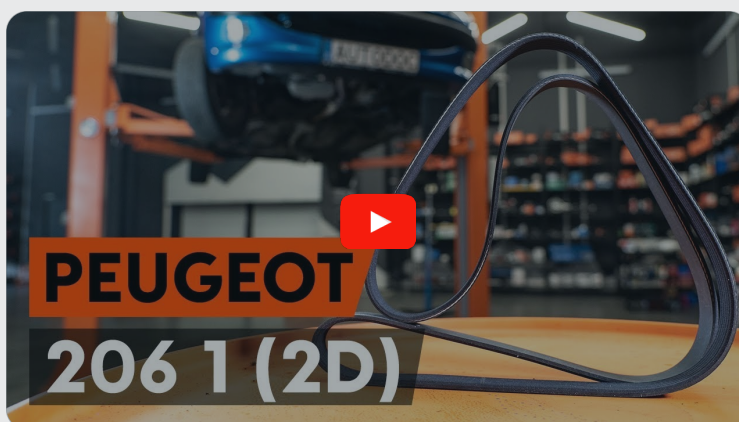




Kuidas vahetada
PEUGEOT Boxer
Platform / Chassis (230)
soonrihma – õpetus

SARNANE VIDEOÕPETUS



See video näitab sarnase varuosa asendamist teise sõiduki puhul

Oluline!

Seda asendusprotseduuri saab kasutada:

PEUGEOT Boxer Platform / Chassis (230) 2.5 D, PEUGEOT Boxer Platform / Chassis (230) 2.5 TD, PEUGEOT Boxer Platform / Chassis (230) 2.5 TDI, PEUGEOT Boxer Platform / Chassis (230) 2.5 TDI 4x4, PEUGEOT Boxer Platform / Chassis (230) 2.5 D 4x4

Sammud võivad kergelt varieeruda olenevalt auto disainist.

See juhend koostati sarnase autovaruosa asendamismeetodi põhjal sõiduki puhul PEUGEOT 206 Hatchback (2A/C) 1.6

VAHETAMINE: SOONRIHMA – PEUGEOT BOXER
PLATFORM / CHASSIS (230). NIMEKIRI
TÖÖRIISTADEST, MIDA VAJAD:



- Õlikorqi nelikant padrunotsak Nr.3/8"
- Poritiivakate

Osta tööriistu

Vahetamine: soonrihma – PEUGEOT Boxer Platform / Chassis (230).
AUTODOC soovib:

- Kogu töö tuleb teostada seisatud mootoriga.

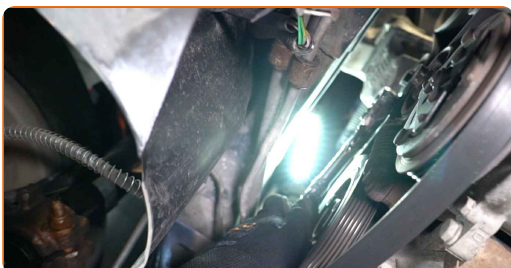
VAHETAMINE: SOONRIHMA – PEUGEOT BOXER PLATFORM / CHASSIS (230). SOOVITUSLIK TEGEVUSKAVA:

1 Avage kapott.

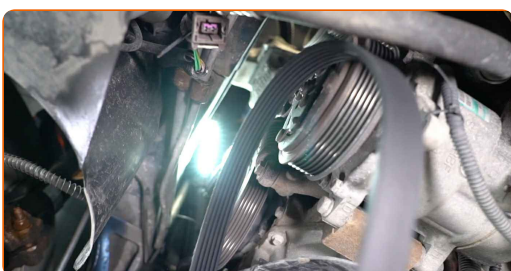
2 Auto värvi ja plastikust osade kaitsmiseks kasutage kaitsekattet.

3 Tõstke autot kasutades tungrauda või asetage see kanalile.

4 Tõmmake soonrihm pingutusrullilt kõrvale. Kasutage õlikorgi nelikant padrunotsakut Nr.3/8".



5 Eemaldage soonrihm. Pange pingutusrull tagasi oma algsesse asendisse.

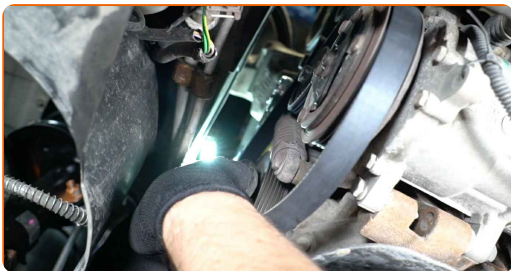


Vahetamine: soonrihma – PEUGEOT Boxer Platform / Chassis (230).
AUTODOCi eksperdid soovitavad:

- Kontrollige tühikäigu rihmaratta ja pingutusrulli seisukorda. Vajadusel asendage need.

6

Paigaldage soonrihm.

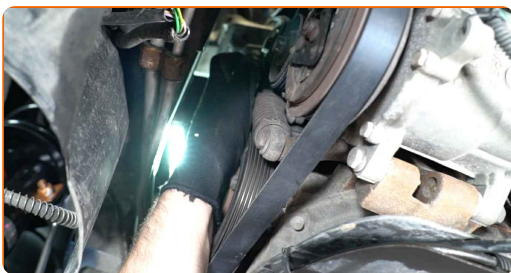


Vahetamine: soonrihma – PEUGEOT Boxer Platform / Chassis (230). Soovitus:

- Veenduge, et soonrihm oleks rihmarattal tihedalt.

7

Tõmmake soonrihm pingutusrullilt kõrvale. Kasutage õlikorgi nelikant padrunotsakut Nr.3/8".



8

Asetage soonrihma pingutusrullile.

9

Pange pingutusrull tagasi oma algsesse asendisse.



10

Käivitage mootor paariks minutiks. See on vajalik veendumaks, et komponent töötab korralikult.

11

Laske auto alla.

12

Eemaldage kaitsekate.

13

Sulgege kapott.

HEA TÖÖ! 👍

VAATA ROHKEM ÕPETUSI

AUTODOC – TOP KVALITEET JA TASKUKOHASED AUTOVARUOSAD INTERNETIST

AUTODOC`I MOBIILIRAKENDUS: HAARAKE SUUREPÄRASTEST PAKKUMISEST, SAMAS OSTES MUGAVALT

SUUREPÄRANE VALIK VARUOSASID TEIE AUTOLE

SOONRIHMA: LAI VALIK

i VASTUTUSE VÄLISTAMINE:

Dokument sisaldab ainult üldisi soovitusi, mis võivad olla abiks remondi- või asendustööde teostamisel. AUTODOC ei vastuta mistahes kaotuste, vigastuste ega varaliste kahjude eest, mis on tekkinud remonditööde või asendusprotsessi käigus vale kasutamise või antud informatsiooni vale tõlgendamise tagajärjel.

AUTODOC ei vastuta mistahes võimalike vigade ja ebatäpsuste eest selles juhendis. Antud informatsioon on ainult informatiivset laadi ja ei asenda spetsialisti nõuandeid.

AUTODOC ei vastuta varustuse, tööriistade ja autovaruosade vale või ohtliku kasutamise eest. AUTODOC soovib kindlasti olla ettevaatlik ja järgida ohutusnõudeid, kui teostatakse remondi- või asendustöid. Pidage meeles, et madala kvaliteediga autovaruosade kasutamine ei taga teile vajalikul tasemel liiklusohutust.

© Copyright 2021 - Kogu selle veebilehe sisu, eriti tekstid, fotod ja graafikud on autoriõiguse seaduse poolt kaitstud. Kõik õigused, sealhulgas kopeerimine, kolmandatele osapooltele avalikustamine, redigeerimine ja tõlkimine kuuluvad AUTODOC GmbHle.