

 **AUTODOC CLUB**

Kuidas vahetada

PEUGEOT PARTNER

Kast (5) esi-vedruamort –
õpetus

SARNANE VIDEOÕPETUS



See video näitab sarnase varuosa asendamist teise sõiduki puhul

Oluline!

Seda asendusprotseduuri saab kasutada:

PEUGEOT PARTNER Kast (5) 1.1, PEUGEOT PARTNER Kast (5) 1.4, PEUGEOT PARTNER Kast (5) 1.8 D, PEUGEOT PARTNER Kast (5) 1.9 D, PEUGEOT PARTNER Kast (5) 2.0 HDi, PEUGEOT PARTNER Kast (5) 1.4 BiFuel, PEUGEOT PARTNER Kast (5) 1.9 D 4x4, PEUGEOT PARTNER Kast (5) 2.0 HDi 4x4, PEUGEOT PARTNER Kast (5) 1.6 HDi 75, PEUGEOT PARTNER Kast (5) 1.6 HDi 90, PEUGEOT PARTNER Kast (5) 1.6, PEUGEOT PARTNER Kast (5) 1.8, PEUGEOT PARTNER Kast (5) Electric

Sammud võivad kergelt varieeruda olenevalt auto disainist.

See juhend koostati sarnase autovaruosa asendamismeetodi põhjal sõiduki puhul
CITROËN Berlingo / Berlingo First Van (M_) 1.9 D

**VAHETAMINE: VEDRUAMORT – PEUGEOT PARTNER
KAST (5). TÖÖRIISTAD, MIDA VÕID VAJADA:**



- Terashari
- Aerosool WD- 40
- Pidurisüsteemi puhastusaine
- Keraamiline määre
- Vasemääre
- Momentvõti
- Lehtsilmusvõti Nr.16
- Lehtsilmusvõti Nr.17
- Kruvikeeraja otsik nr.13
- Kruvikeeraja otsik nr.16
- Kruvikeeraja otsik nr.17
- Kruvikeeraja otsik nr.36
- 22 mm amortisaatori otsa võti
- Kuuskant otsik Nr.H6
- Rehvi löökpadrund Nr.19
- Kärstivõti
- Lapik meisel
- Haamer
- Toruvõti
- Torn
- Sõrgkang
- Hüdrauliline tungraud
- Poritiivakate
- Tõkiskingad

Osta tööriistu

Vahetamine: vedruamort – PEUGEOT PARTNER Kast (5). AUTODOCi eksperdid soovitavad:

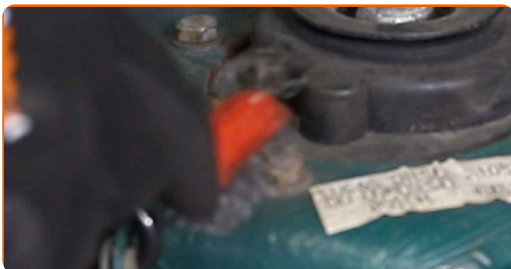
- Mõlemad esivedrustuse vedrupüstakud tuleb asendada samaaegselt.
- Asendamisprotseduur on identne esivedrustuse vasaku ja parema amordipüstaku puhul.
- Palun pane tähele, et kõiki parandustöid autol – PEUGEOT PARTNER Kast (5) – tuleb teha väljalülitatud mootoriga.

VIIGE VAHETAMINE JÄRGNEVAS JÄRJEKORRAS LÄBI:

1 Avage kapott.

2 Auto värvi ja plastikust osade kaitsmiseks kasutage kaitsekatet.

3 Puhastage amordipüstaku ülemised kinnitused. Kasutage terasharja. Kasutage WD-40 aerosooli.



4 Lõdvendage küünalvedru ülemisi kinniteid. Kasutage padrunit Nr.13. Kasutage kärstivõtit.



5 Fikseerige rattad tõkiskingadega.

6 Lõdvendage ratta kinnituspolte. Kasutage ratta löökpadrunit #19.



7 Tõstke auto üles.

Vahetamine: vedruamort – PEUGEOT PARTNER Kast (5). Soovitus:

- Kui te kasutate tungrauda, siis kontrollige, et auto on tasasel pinnal, millel puuduvad ebatasasused.
- Lisaks kindlustage auto aluspukkide abil.

8 Keerake lahti ratta poldid.

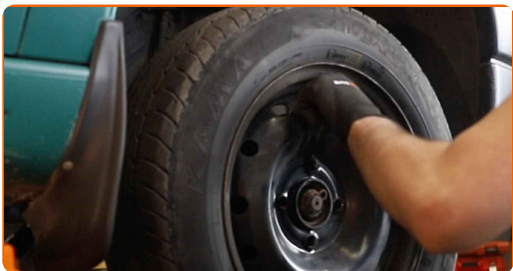


AUTODOC soovitab:

- Hoiatus! Vigastuste vältimiseks hoia ratas kinnituspoltide lahtikeeramise ajal kinni. PEUGEOT PARTNER Kast (5)

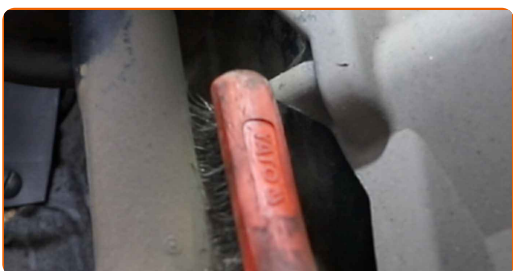
9

Eemaldage ratas.



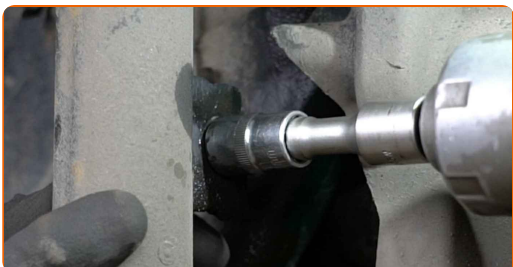
10

Puhastage kinnitit, mis ühendab põikstabilisaatorit amortisaatoriga. Kasutage terasharja. Kasutage WD-40 aerosooli.



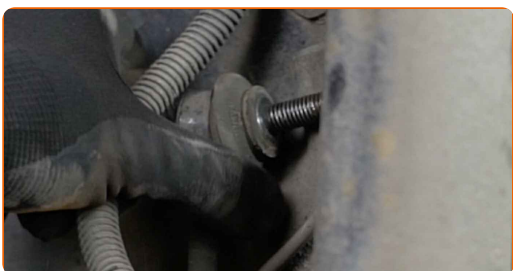
11

Keerake lahti stabilisaatorilüli amordipüstaku külge kinnitav kinnitus. Kasutage padrunit Nr.17. Kasutage käristivõtit.

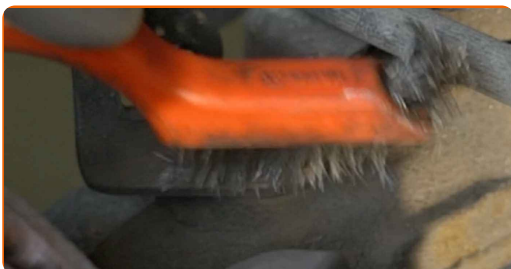


12

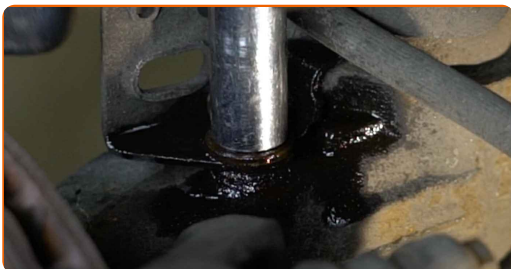
Eemaldage stabilisaatorivarras.



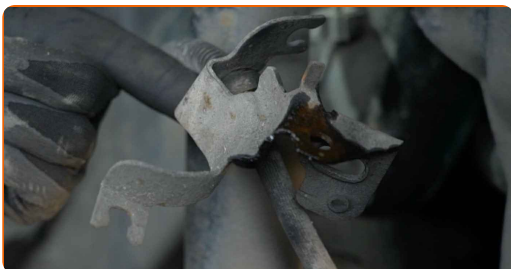
- 13** Puhastage kinnitit, mis ühendab pidurivooliku hoidikut amortisaatoriga. Kasutage terasharja. Kasutage WD-40 aerosooli.



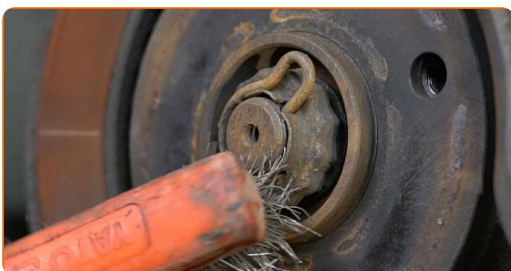
- 14** Keerake lahti kinniti, mis ühendab pidurivooliku kinnitit amortisaatoriga. Kasutage padrunit Nr.13. Kasutage kärstivõtit.



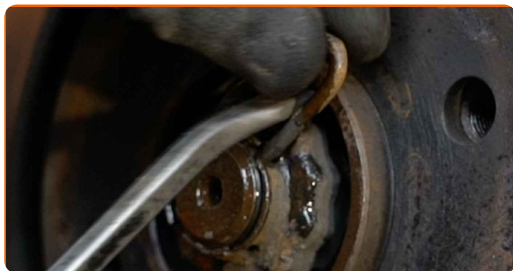
- 15** Eemaldage pidurivooliku hoidik.



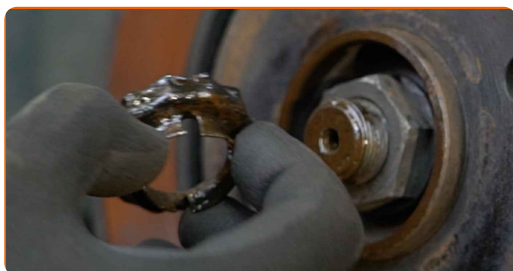
- 16** Puhastage veovõlli kinnitus. Kasutage terasharja. Kasutage WD-40 aerosooli.



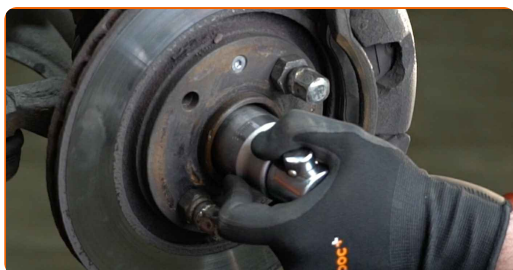
17 Eemaldage splint. Kasutage sõrgkangi.



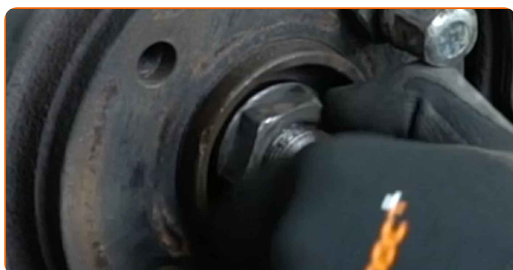
18 Eemaldage lukustusrõngas.



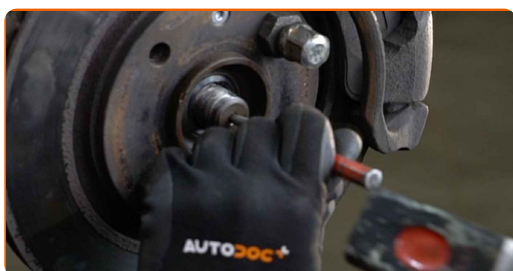
19 Keerake lahti kinnitused, mis ühendavad veovõlli rattarummuga. Kasutage padrunit Nr.36. Kasutage toruvõtit.



20 Eemaldage kinnitusmutter.



21 Lõdvendage veovõlli rattarummus. Kasutage torni. Kasutage haamrit.



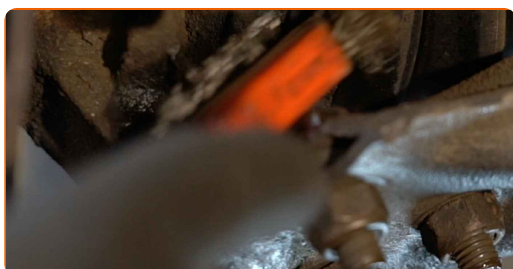
- 22** Puhastage alumine kinnitus, mis ühendab vedrupüstmikku käänmikuga. Kasutage terasharja. Kasutage WD-40 aerosooli.



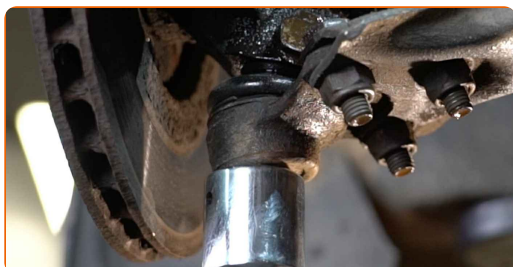
- 23** Keerake lahti alumine kinnitus, mis ühendab amordipüstakut käändteljega. Kasutage kombivõtit Nr. 16. Kasutage padrunit Nr.16. Kasutage kärstivõtit.



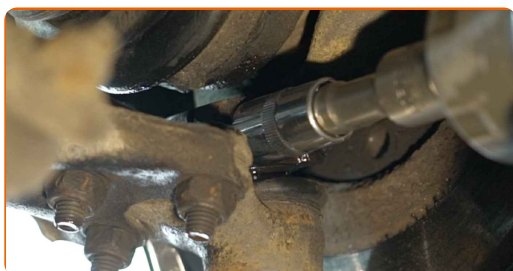
- 24** Puhastage kinnitusdetail, mis ühendab kuulliigendit ja käändtelge. Kasutage terasharja. Kasutage WD-40 aerosooli.



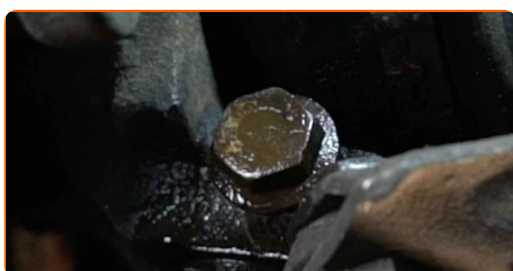
- 25** Tõstke käändtelg üles. Kasutage hüdraulilist tungrauda.



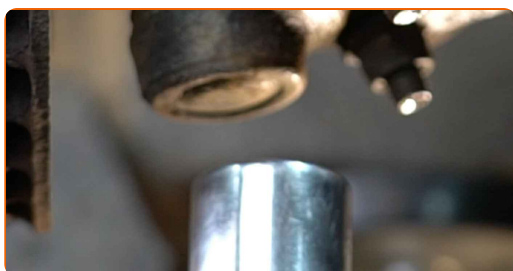
- 26** Keerake kuulliigendi kinnitus käändtelje küljest lahti. Kasutage kombivõtit Nr. 16. Kasutage padrunit Nr.16. Kasutage kärstivõtit.



- 27** Eemaldage kinnitus polt.



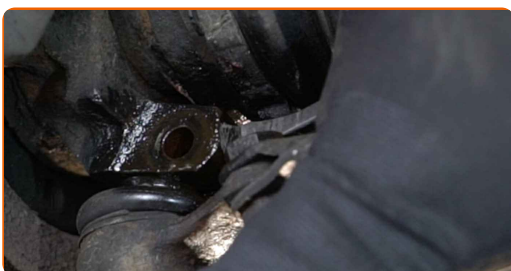
- 28** Eemalda toetust käändtelje alt.



AUTODOC soovitab:

- Vahetamine: vedruamort – PEUGEOT PARTNER Kast (5). Langeta käigukasti tungraud sujuvalt ja ilma jõnksudeta, et vältida osade ja mehhanismide kahjustamist.

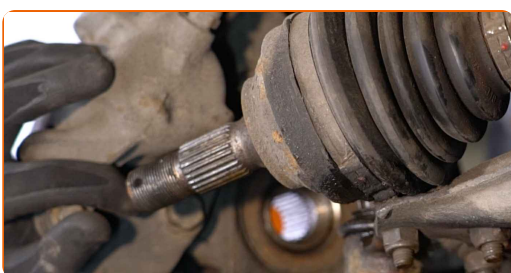
- 29** Vabastage kinnitused, mis ühendavad õõtshoova kuulliigendi käändteljega. Kasutage sõrgkangi. Kasutage haamrit.



- 30** Ühendage kuulliigend käändtelje küljest lahti. Kasutage sõrgkangi.



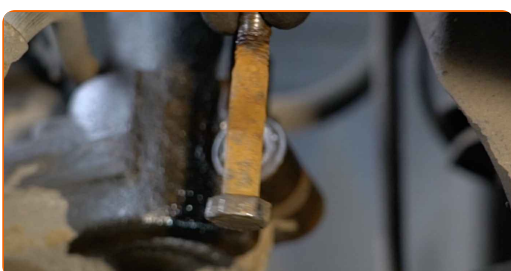
- 31** Eemaldage veovõll käändtelje küljest.



Vahetamine: vedruamort – PEUGEOT PARTNER Kast (5). AUTODOC soovib:

- Veenduge, et veovõll poleks laetud (kui auto on üles tõstetud).

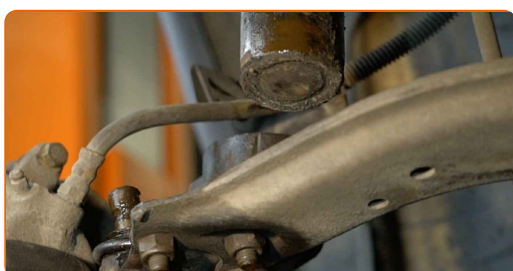
- 32** Eemaldage kinnitus polt.



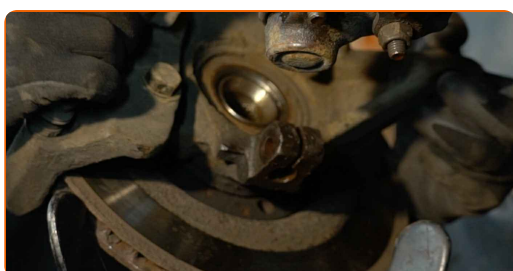
- 33** Vabastage alumine kinnitus, mis ühendab amordipüstakut käändteljega. Kasutage lapikut metallitöö meislit. Kasutage haamrit.



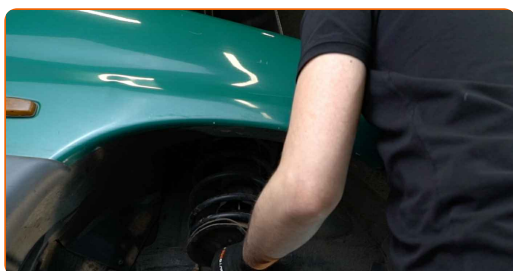
- 34** Ühendage amortisaatori tugiposti küljest lahti käändtelg.



- 35** Tõstke käändtelg üles. Kasutage hüdraulilist tungrauda.



- 36** Kruvige lahti vedrupüstaku ülemised kinnitid.

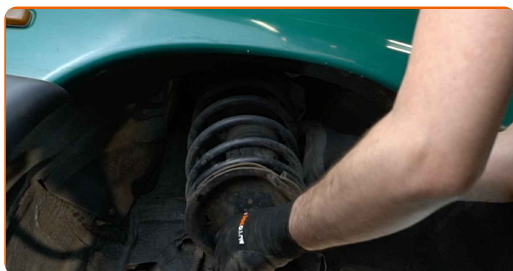


AUTODOC soovitab:

- PEUGEOT PARTNER Kast (5) – Et vältida vigastusi, hoia amordipüstakut kinnituspoltide lahtikeeramise ajal kinni.

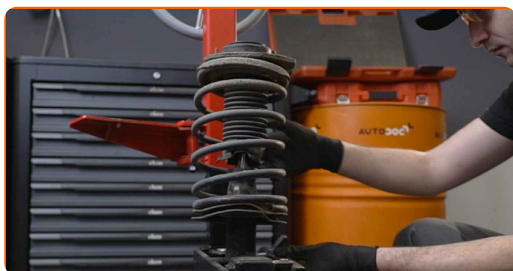
37

Eemaldage suspensiooni tugipost.



38

Asetage küünalvedru vedru kompressorile.

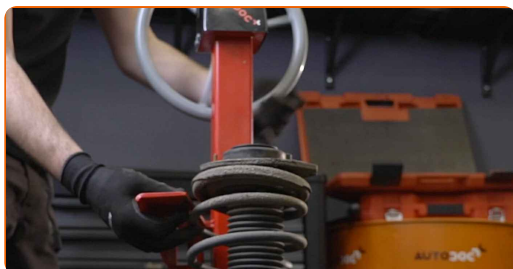


Vahetamine: vedruamort – PEUGEOT PARTNER Kast (5). AUTODOC soovitab:

- Pange tähele, et kui kasutate vedru kokkusurujat, vedru mähised peavad olema korralikus haardes, kui surute vedru vastupidises suunas.
- Veenduge, et vedru positsioon fiksaatoris oleks õige.
- Veenduge, et keerdvedrud lähevad lukustus käepidemetesse tihkelt.

39

Suruge vedru kokku.



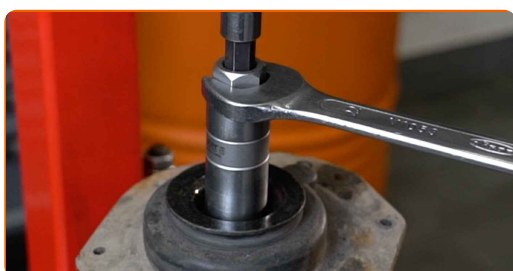
40

Puhastage amortisaatori kolvivarrast. Kasutage terasharja. Kasutage WD-40 aerosooli.



41

Eemaldage tugiposti kolvivarda mutter. Kasutage 22 mm amortisaatori otsa võtit. Kasutage tühikut Nr.H6. Kasutage kärstivõtit.



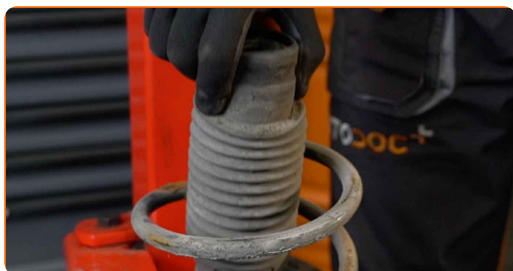
42

Eemaldage ülemine tugiposti raam.



43

Eemaldage amortisaatori tolmukate ja stopper.



AUTODOC soovitab:

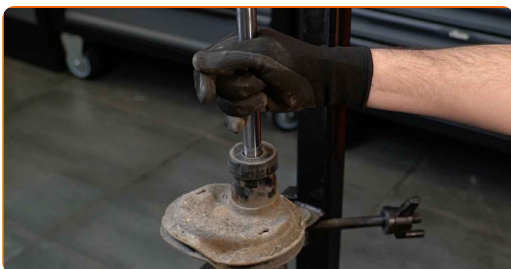
- Vahtamine: vedruamort – PEUGEOT PARTNER Kast (5). Vaata hoolega amortisaatori tugilaager, tolmukate ja läbilöögipuks üle. Vajadusel vaheta need välja.

44 Vabastage spiraalvedru.

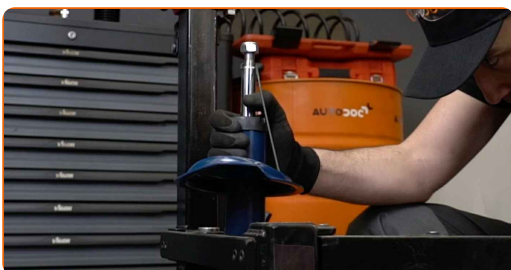
45 Eemaldage vedru.



46 Eemaldage vana amortisaator hüdraulilisest spiraalvedru tõmmitsast.



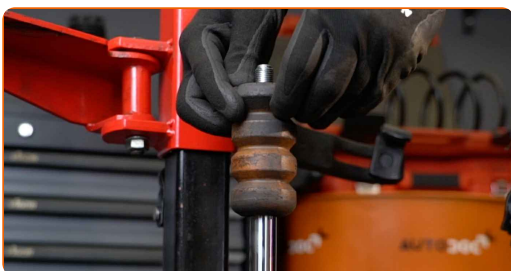
47 Paigaldage hüdraulilisse spiraalvedru tõmmitsasse uus amortisaator.



AUTODOC soovitab:

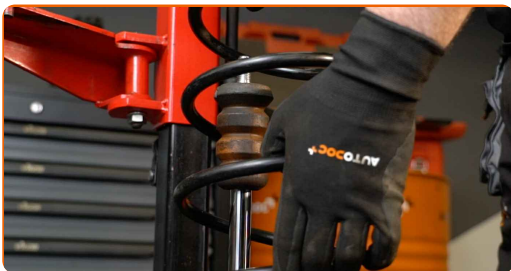
- Enne uue amortisaatori paigaldamist, tuleks seda käsitsi 3-5 korda pumbata.

48 Paigaldage tolmuKate ja uue amortisaatori stopper.



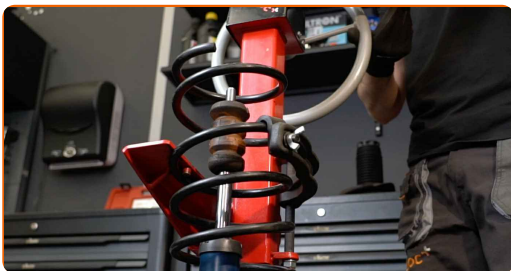
49

Paigaldage amortisaatori vedru.



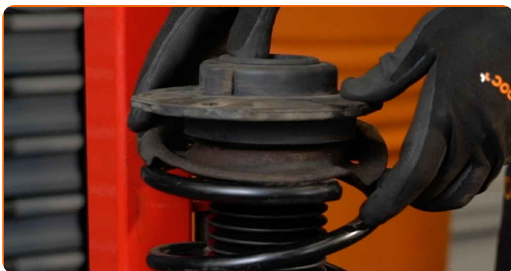
50

Suruge vedru kokku.



51

Paigaldage ülemine vedrupüstak ja vedrupüstaku laager.



52

Pingutage amortisaatori tugiposti kolvivarre mutriga. Kasutage 22 mm amortisaatori otsa võtit. Kasutage tühikut Nr.H6. Kasutage momentvõtit. Pingutage seda 50 Nm pöördemomendiga.



AUTODOC soovitab:

- Veenduge, et vedru on õiges asendis. Vältige selle kaldumist.

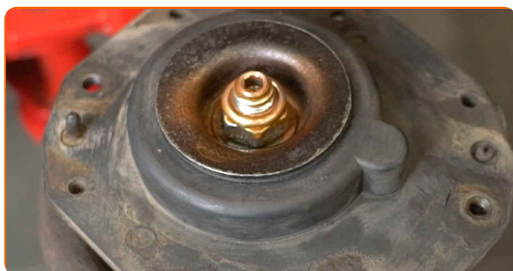
53

Laske vedru surve alt vabaks.



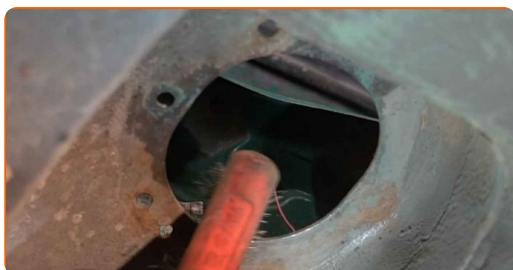
54

Töödelge amordipüstaku varrast. Kasutage vasemääret.



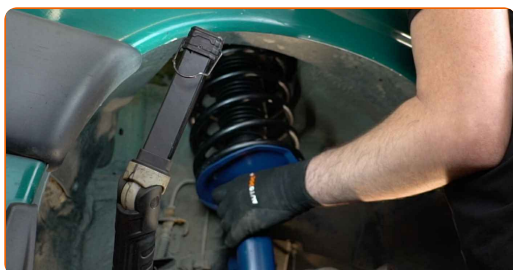
55

Puhastage vedruamordi paigalduspesad. Kasutage terasharja. Kasutage WD-40 aerosooli.



56

Paigaldage amortisaatori tugipost rattakoopasse.



57

Fikseerige ülemised amordipüstaku kinnitused. Ärge pingutage neid.

AUTODOC soovitab:

- PEUGEOT PARTNER Kast (5) – Et vältida vigastusi, hoia amordipüstakut kinnituspoltide kinnikeeramise ajal kinni.

58

Puhastage kinnitit, mis ühendab amortisaatorit käänmikuga. Kasutage terasharja. Kasutage WD-40 aerosooli.



59

Fikseerige amortisaatori tugipost käändmiku külge.



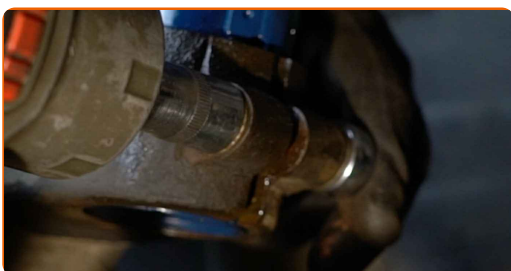
60

Paigaldage kinnituspolt.



61

Keerake sisse kinnitus, mis ühendab amordipütsakut käändteljega. Kasutage kombivõtit Nr. 16. Kasutage padrunit Nr.16. Kasutage kärstivõtit.



62

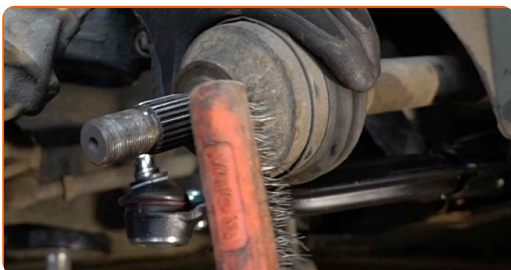
Eemalda toetust käändtelje alt.

AUTODOC soovitab:

- Kooste ja mehhanismide kahjustuste vältimiseks laske hüdrauliline tungraud sujuvalt, ilma jõnksutamata alla.

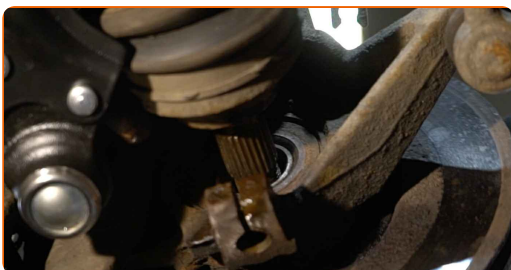
63

Puhastage veovõlli püsikiirusliigendi spliinid. Kasutage terasharja. Kasutage WD-40 aerosooli.

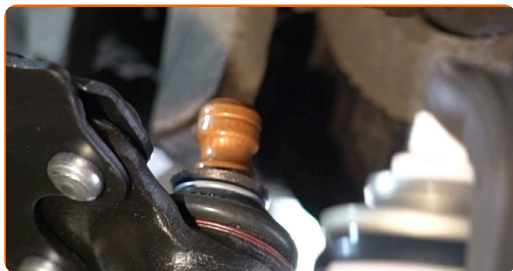


64

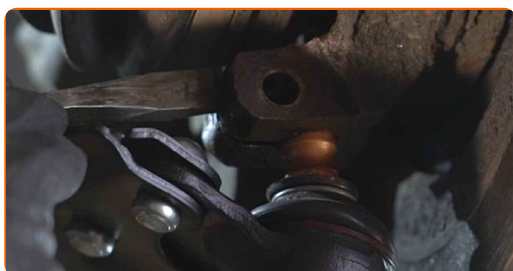
Paigaldage käänmik püsikiirusliigendile.



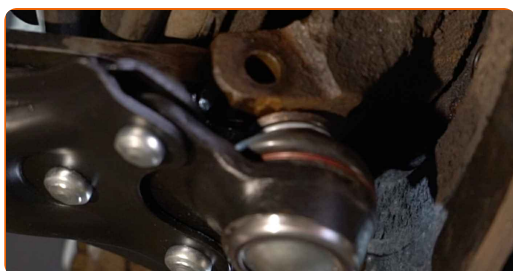
65 Määrige kuulliigendi kinnitit. Kasutage vasemääret.



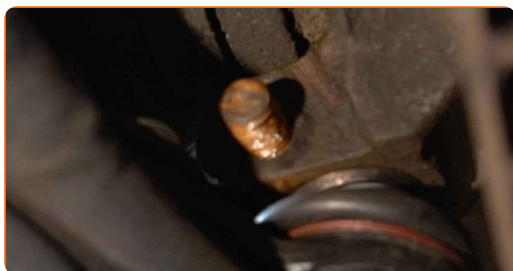
66 Vabastage kinnitused, mis ühendavad õõtshoova kuulliigendi käändteljega. Kasutage lapikut metallitöö meislit. Kasutage haamrit.



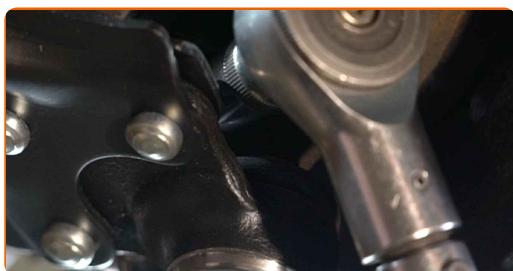
67 Ühendage kuulliigend käänmikuga.



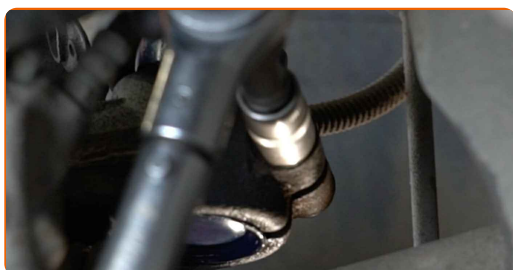
68 Paigaldage kinnituspolt.



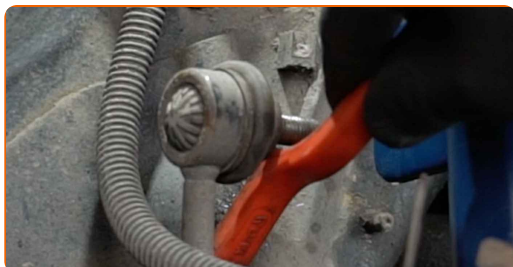
- 69** Pingutage kuulliigendit ja käänmikku ühendavat kinnitit. Kasutage kombivõtit Nr. 16. Kasutage padrunit Nr.16. Kasutage momentvõtit. Pingutage seda 40 Nm pöördemomendiga.



- 70** Pingutage küünalvedru alumisi kinniteid. Kasutage kombivõtit Nr. 16. Kasutage padrunit Nr.16. Kasutage momentvõtit. Pingutage seda 55 Nm pöördemomendiga.



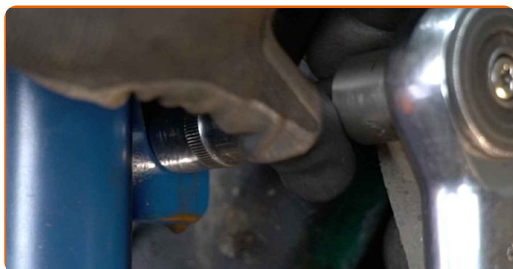
- 71** Puhastage põikstabilisaatori varda kinniti. Kasutage terasharja. Kasutage WD-40 aerosooli.



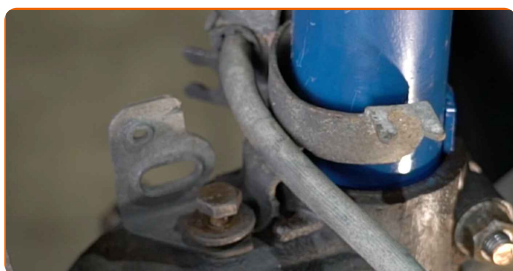
- 72** Paigaldage transversaalne stabilisaatori ühendus.



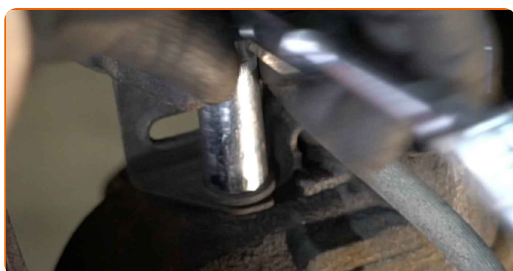
- 73** Pingutage kinnitust, mis ühendab stabilisaatorilülid amordipüstakuga. Kasutage kombivõtit Nr. 17. Kasutage momentvõtit. Pingutage seda 40 Nm pöördemomendiga.



- 74** Paigaldage pidurivooliku hoidik.



- 75** Pingutage kinnitit, mis ühendab pidurivooliku hoidikut amortisaatoriga. Kasutage padrunit Nr.13.

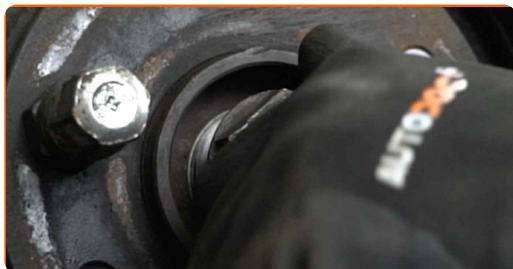


- 76** Paigaldage kinnitusmutter.



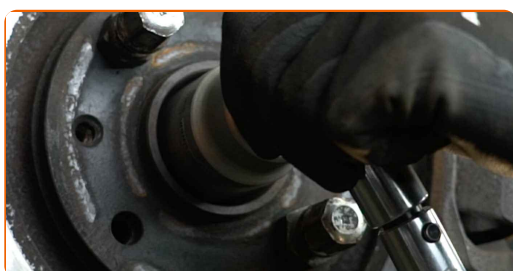
77

Keerake veovõllile mutter peale.



78

Pingutage veovõlli mutrit. Kasutage padrunit Nr.36. Kasutage momentvõtit. Pingutage seda 320 Nm pöördemomendiga.



79

Pange veovõlli kinnitus tagasi. Kasutage lapikut metallitöö meislit. Kasutage haamrit.



80

Määrige kuulliigendi kinnitit. Määrige kinnitit, mis ühendab amortisaatorit käänmikuga. Määrige kinnitit, mis ühendab põikstabilisaatori varrast amortisaatoriga. Kasutage vasemääret.



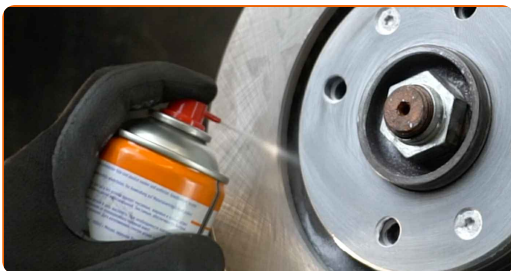
81 Puhastage ratta velgede kinnituspesad. Kasutage terasharja.



82 Määrige pinda, kus piduriketask puitub kokku veljega. Kasutage keraamilist määret.



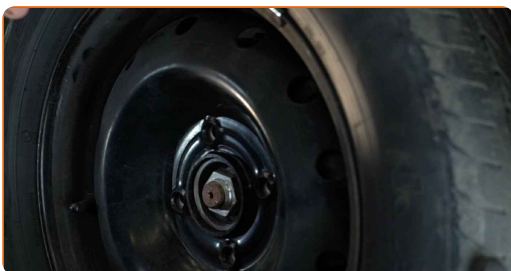
83 Puhastage piduriketta pind. Kasutage piduri puhastusvahendit.



AUTODOC soovitab:

- Vahtamine: vedruamort – PEUGEOT PARTNER Kast (5). Pärast pihuse pealekandmist oota paar minutit.

84 Paigaldage ratas.

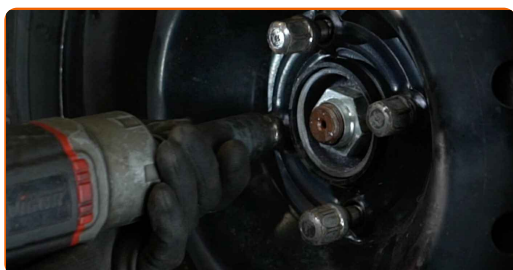


AUTODOC soovitab:

- Hoiatus! Vigastuste vältimiseks hoia ratast auto kinnituspoltide kinnikeeramise ajal kinni. PEUGEOT PARTNER Kast (5)

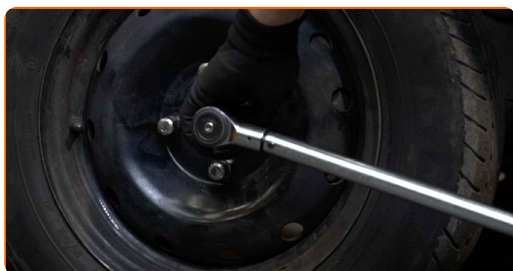
85

Keerake ratta poldid kinni. Kasutage ratta löökpadrunit #19.



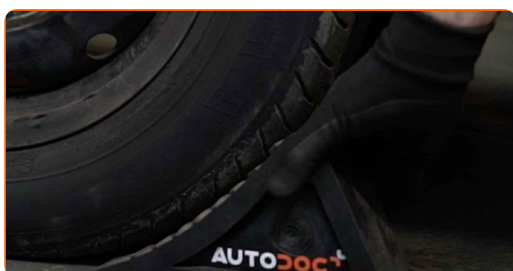
86

Laske auto alla ja töödake risti järjekorras, pingutage rataste poldid. Kasutage ratta löökpadrunit #19. Kasutage momentvõtit. Pingutage seda 90 Nm pöördemomendiga.

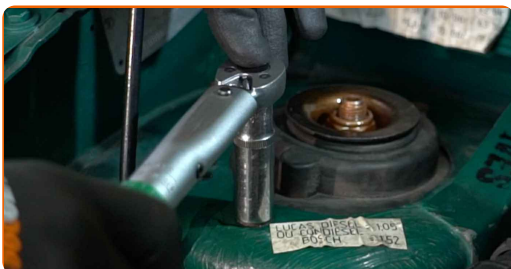


87

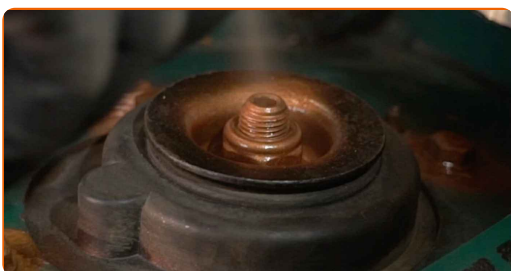
Eemaldage tungrauad ja tökiskingad.



- 88** Pingutage vedrupüstaku ülemist kinnitit. Kasutage padrunit Nr.13. Kasutage momentvõtit. Pingutage seda 45 Nm pöördemomendiga.



- 89** Määrige amordipüstaku kinnitusi. Kasutage vasemääret.



- 90** Eemaldage kaitsekate.

- 91** Sulgege kapott.

HEA TÖÖ! 

VAATA ROHKEM ÕPETUSI

AUTODOC – TOP KVALITEET JA TASKUKOHASED AUTOVARUOSAD INTERNETIST

AUTODOC`I MOBIILIRAKENDUS: HAARAKE SUUREPÄRASTEST PAKKUMISEST, SAMAS OSTES MUGAVALT



+ AUTODOC

GET IT ON  **Google Play**

 **Download on the App Store**

Download

SUUREPÄRANE VALIK VARUOSASID TEIE AUTOLE

AMORTISAATORITE: LAI VALIK

(i) VASTUTUSE VÄLISTAMINE:

Dokument sisaldab ainult üldisi soovitusi, mis võivad olla abiks remondi- või asendustööde teostamisel. AUTODOC ei vastuta mistahes kaotuste, vigastuste ega varaliste kahjude eest, mis on tekkinud remonditööde või asendusprotsessi käigus vale kasutamise või antud informatsiooni vale tõlgendamise tagajärjel.

AUTODOC ei vastuta mistahes võimalike vigade ja ebatäpsuste eest selles juhendis. Antud informatsioon on ainult informatiivset laadi ja ei asenda spetsialisti nõuandeid.

AUTODOC ei vastuta varustuse, tööriistade ja autovaruosade vale või ohtliku kasutamise eest. AUTODOC soovib kindlasti olla ettevaatlik ja järgida ohutusnõudeid, kui teostatakse remondi- või asendustöid. Pidage meeles, et madala kvaliteediga autovaruosade kasutamine ei taga teile vajalikul tasemel liiklusohutust.

© Copyright 2022 - Kogu selle veebilehe sisu, eriti tekstid, fotod ja graafikud on autoriõiguse seaduse poolt kaitstud. Kõik õigused, sealhulgas kopeerimine, kolmandatele osapooltele avalikustamine, redigeerimine ja tõlkimine kuuluvad AUTODOC GmbH-le.