

 **AUTODOC CLUB**

Kuidas vahetada
PEUGEOT PARTNER
Kast esi-aknatõstuki –
õpetus

SARNANE VIDEOÕPETUS



See video näitab sarnase varuosa asendamist teise sõiduki puhul

Oluline!

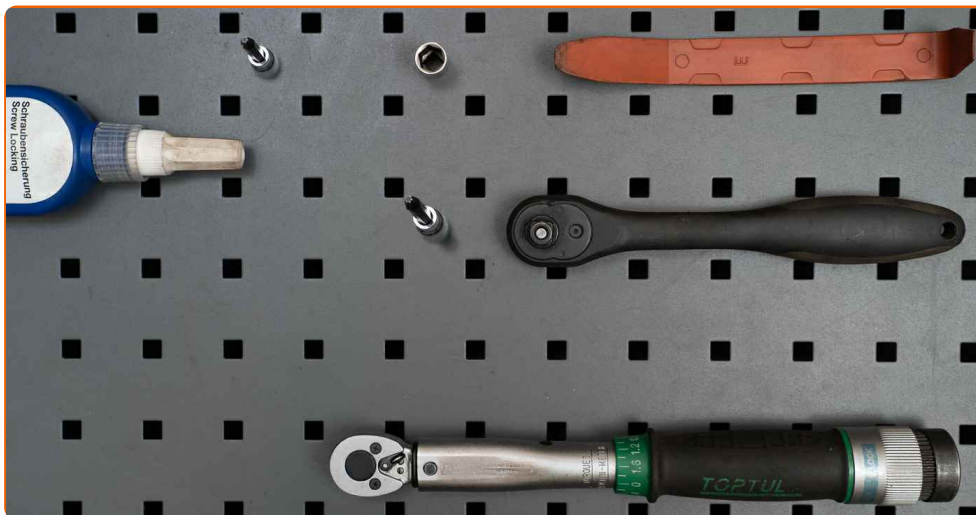
Seda asendusprotseduuri saab kasutada:

PEUGEOT PARTNER Kast 1.6 HDi 90, PEUGEOT PARTNER Kast 1.6

Sammud võivad kergelt varieeruda olenevalt auto disainist.

See juhend koostati sarnase autovaruosa asendamismeetodi põhjal sõiduki puhul
CITROËN Berlingo / Berlingo First Van (M_) 1.9 D

**VAHETAMINE: AKNATÕSTUKI – PEUGEOT PARTNER
KAST. NIMEKIRI TÖÖRIISTADEST, MIDA VAJAD:**



- Keermeliim
- Momentvõti
- Kruvikeeraja otsik nr.10
- Torx otsik T20
- Torx otsik T30
- Käristivõti
- Plastikust eemaldaja

Osta tööriistu

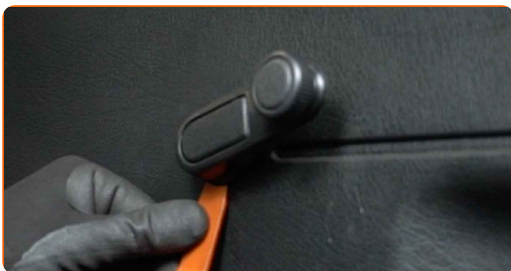
Vahetamine: aknatõstuki – PEUGEOT PARTNER Kast. AUTODOCi soovitus:

- Kogu töö tuleb teostada seisatud mootoriga.

VAHETAMINE: AKNATÕSTUKI – PEUGEOT PARTNER KAST. KASUTA JÄRGNEVAT PROTSEDUURI:

1 Avage auto uks.

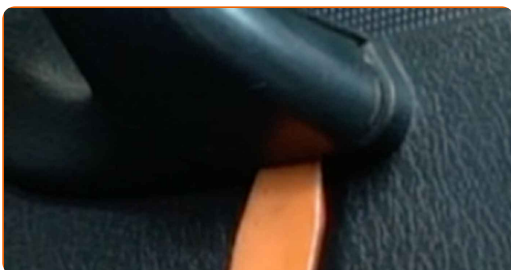
2 Võtke klaasitõstuki reguleeritav käepide lahti. Kasutage plastikust eemaldajat.



AUTODOC soovitab:

- Vahetamine: aknatõstuki – PEUGEOT PARTNER Kast. Ära kasuta osa eemaldamisel liigset jõudu, sest see võib osa kahjustada.

3 Eemaldage ukselingi iluliist. Kasutage plastikust eemaldajat.

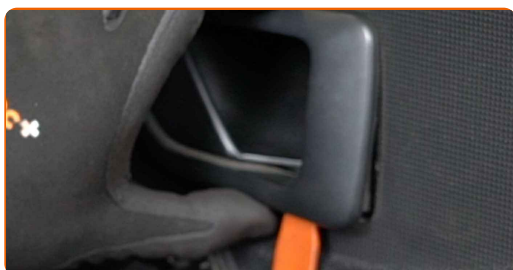


AUTODOC soovitab:

- Ärge rakendage detaili eemaldades liigset jõudu. Vastasel juhul võite seda kahjustada.

4

Eemaldage ukse käepideme raam. Kasutage plastikust eemaldajat.



AUTODOC soovitab:

- Vahetamine: aknatõstuki – PEUGEOT PARTNER Kast. Et vältida osa kahjustamist selle eemaldamisel, ära kasuta üleliigset jõudu.

5

Keerake ehisliistu alumised kinnitused lahti. Kasutage tähikvõtit T20.



6

Keerake ukselingi kinnitus lahti. Kasutage tähikvõtit T30.



7 Eemaldage ukse kaart.



AUTODOC soovitab:

- Ärge rakendage detaili eemaldades liigset jõudu. Vastasel juhul võite seda kahjustada.

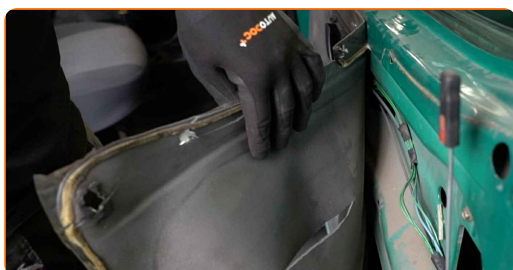
8 Eemaldage ülemine kummitihend.



9 Eemaldage ukse kaart.



10 Eemaldage uksevoodri heliisolatsioon.



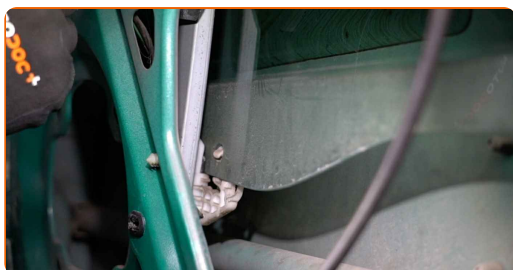
11 Eemaldage ukse link.



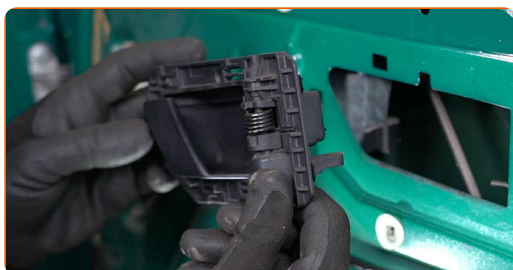
12 Kinnitage klaasitõstuki mehhanismi reguleeritav käepide.



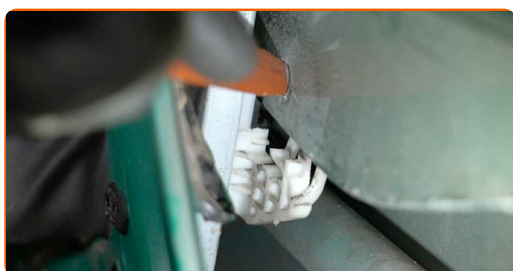
13 Laske klaasi allapoole, et te näeksite kinniteid, mis ühendavad seda klaasitõstuki mehhanismiga.



14 Võtke klaasitõstuki reguleeritav käepide lahti.

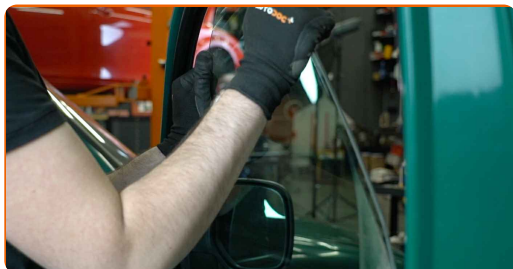


15 Ühendage klaasi kinnitid lahti. Kasutage plastikust eemaldajat.



16

Tõstke klaasi pisut ja eemaldage see.

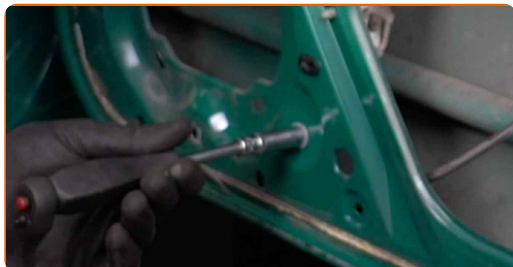


AUTODOC soovitab:

- Vigastuste vältimiseks hoidke klaasi selle tõstmisel.
- Vahetamine: aknatõstuki – PEUGEOT PARTNER Kast. Ära kasuta paigaldusel üleliigset jõudu. See võib osa kahjustada.

17

Keerake klaasitõstuki mehhanismi kinnitused lahti. Kasutage padrunit Nr.10. Kasutage kärstivõtit.

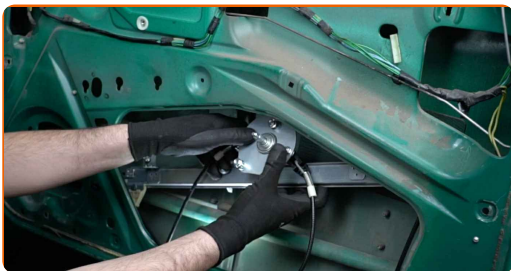


18

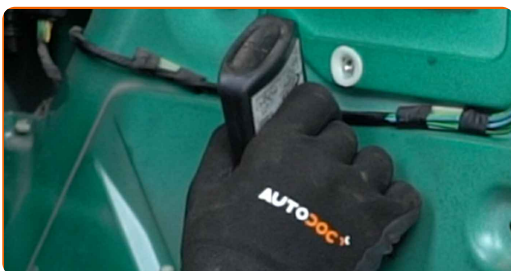
Eemaldage aknatõstuki mehhanism.



19 Paigaldage uus aknatõstuki mehhanism.



20 Määrige klaasitõstuki kinnitite keermeid. Kasutage keermeliimi.



21 Pingutage klaasitõstuki mehhanismi kinnitused. Kasutage padrunit Nr.10. Kasutage momentvõtit. Pingutage seda 12 Nm pöördemomendiga.



22 Langetage aknaklaas ja paigaldage see akna tõstemehhanismi paigalduskohta.

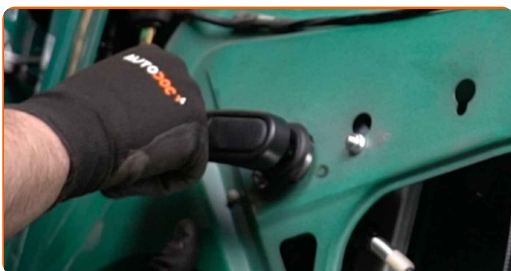


AUTODOC soovitab:

- Vigastuste vältimiseks hoidke klaasi selle alla laskmisel.
- Kui paigaldate ärge kasutage liigset jõudu, et vältida varuosa kahjustamist.

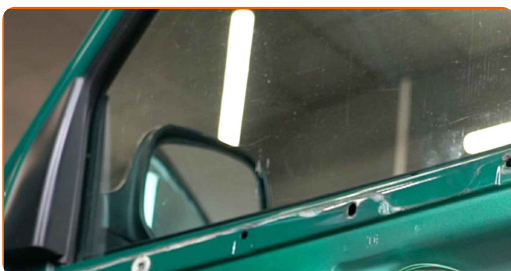
23

Kinnitage klaasitõstuki mehhanismi reguleeritav käepide.



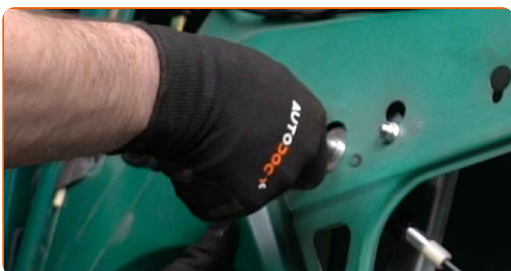
24

Tõstke klaas täielikult üles.



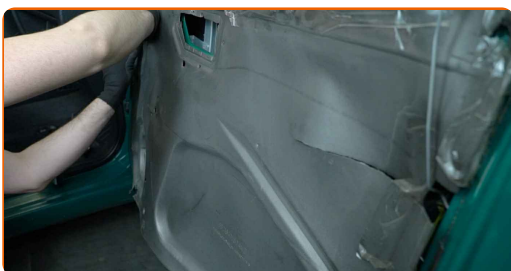
25

Võtke klaasitõstuki reguleeritav käepide lahti.



26

Kinnitage uksevoodri heliisolatsioon.



AUTODOC soovitab:

- Kontrollige, et heliisolatsioon oleks kindlalt oma paigaldusasemetele kinnitatud.

27

Paigaldage ukselink.



28

Pange uksekaart tagasi. Veenduge, et kuulete klikki, see annab märku õigest kohale kinnitumisest.

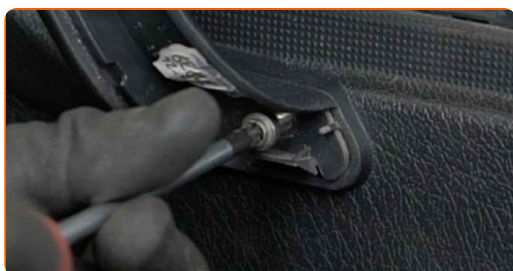


AUTODOC soovitab:

- Vahetamine: aknatõstuki – PEUGEOT PARTNER Kast. Et vältida osa kahjustamist, ära kasuta paigaldusel üleliigset jõudu.

29

Pingutage ukselingi kinnitit. Kasutage tähikvõtit T30.



30 Paigaldage ukse käepideme raam.



31 Keerake ukse ehisliistu alumised kinnitused kinni. Kasutage tähikvõtit T20.



32 Kinnitage klaasitõstuki mehhanismi reguleeritav käepide.



33 Paigaldage ülemine kummitihend.



34 Kinnitage ukselingi iluliist.



35 Kontrollige, et klaasitõstuk töötaks tõrgeteta.

36 Sulgege auto uks.

HEA TÖÖ! 

VAATA ROHKEM ÕPETUSI

AUTODOC – TOP KVALITEET JA TASKUKOHASED AUTOVARUOSAD INTERNETIST

AUTODOC`I MOBIILIRAKENDUS: HAARAKE SUUREPÄRASTEST PAKKUMISEST, SAMAS OSTES MUGAVALT



+ AUTODOC

GET IT ON
Google Play

Download on the
App Store

Download

SUUREPÄRANE VALIK VARUOSASID TEIE AUTOLE

AKNATÕSTUKI: LAI VALIK

(i) VASTUTUSE VÄLISTAMINE:

Dokument sisaldab ainult üldisi soovitusi, mis võivad olla abiks remondi- või asendustööde teostamisel. AUTODOC ei vastuta mistahes kaotuste, vigastuste ega varaliste kahjude eest, mis on tekkinud remonditööde või asendusprotsessi käigus vale kasutamise või antud informatsiooni vale tõlgendamise tagajärjel.

AUTODOC ei vastuta mistahes võimalike vigade ja ebatäpsuste eest selles juhendis. Antud informatsioon on ainult informatiivset laadi ja ei asenda spetsialisti nõuandeid.

AUTODOC ei vastuta varustuse, tööriistade ja autovaruosade vale või ohtliku kasutamise eest. AUTODOC soovib kindlasti olla ettevaatlik ja järgida ohutusnõudeid, kui teostatakse remondi- või asendustöid. Pidage meeles, et madala kvaliteediga autovaruosade kasutamine ei taga teile vajalikul tasemel liiklusohutust.

© Copyright 2023 - Kogu selle veebilehe sisu, eriti tekstid, fotod ja graafikud on autoriõiguse seaduse poolt kaitstud. Kõik õigused, sealhulgas kopeerimine, kolmandatele osapooltele avalikustamine, redigeerimine ja tõlkimine kuuluvad AUTODOC SE.