

 **AUTODOC CLUB**

Kuidas vahetada
PEUGEOT RCZ Kupee
esi-šarniiri – õpetus

SARNANE VIDEOÕPETUS



See video näitab sarnase varuosa asendamist teise sõiduki puhul

Oluline!

Seda asendusprotseduuri saab kasutada:

PEUGEOT RCZ Kupee 1.6 16V, PEUGEOT RCZ Kupee 2.0 HDi

Sammud võivad kergelt varieeruda olenevalt auto disainist.

See juhend koostati sarnase autovaruosa asendamismeetodi põhjal sõiduki puhul
PEUGEOT 307 SW (3H) 2.0 HDi 135

**VAHETAMINE: ŠARNIIRI – PEUGEOT RCZ KUPEE.
TÖÖRIISTAD, MIDA VAJAD:**



- Terashari
- Aerosool WD- 40
- Pidurisüsteemi puhastusaine
- Vasemääre
- Momentvõti
- Lehtsilmusvõti Nr.18
- Kruvikeeraja otsik nr.18
- Kruvikeeraja otsik nr.21
- Kruvikeeraja otsik nr.36
- Kruvikeeraja otsik nr.41
- Rehvi löökpadrin Nr.17
- Käristivõti
- Toruvõti
- Haamer
- Lapik meisel
- Torn
- Sõrgkang
- Kuulliigendi tõmmits
- Hüdrauliline tungraud
- Tõkiskingad

Osta tööriistu

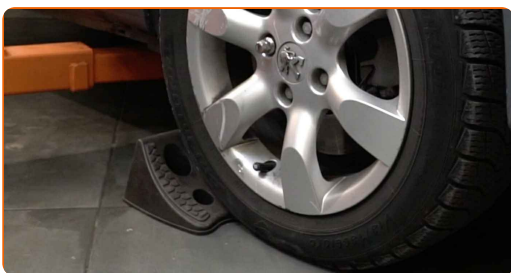
Vahetamine: šarniiri – PEUGEOT RCZ Kupee. AUTODOCi eksperdid soovitavad:

- Asendusprotseduur on vasaku ja parema kuulliigendi puhul identne.
- Kogu töö tuleb teostada seisatud mootoriga.

VAHETAMINE: ŠARNIIRI – PEUGEOT RCZ KUPEE. KASUTA JÄRGNEVAT PROTSEDUURI:

1

Fikseerige rattad tõkiskingadega.



2

Lõdvendage ratta kinnituspolte. Kasutage ratta löökpadrunit #17.



3

Tõstke esimest auto otsa ja kinnitage alustele.

4

Keerake lahti ratta poldid.



AUTODOC soovitab:

- Hoiatus! Vigastuste vältimiseks hoia ratas kinnituspoltide lahtikeeramise ajal kinni. PEUGEOT RCZ Kupee

5

Eemaldage ratas.



6

Puhastage püsikiirusliigendi mutri splint. Kasutage terasharja.



7

Eemaldage püsikiirusliigendi mutri splint. Kasutage torni.



8

Puhastage veovõlli kinnitus. Kasutage terasharja. Kasutage WD-40 aerosooli.



9

Lõdvendage veovõlli kinnitus. Kasutage padrunit Nr.36. Kasutage kärstivõtit.



10

Puhastage kõik hoova liigendid. Kasutage terasharja. Kasutage WD-40 aerosooli.



11

Keerake lahti kinnitused, mis ühendavad kuulliigendit vedrustuse õõtshoovaga. Kasutage padrunit Nr.21. Kasutage toruvõtit.



12

Ühendage kerakujuline liigend hoova küljest lahti. Kasutage kuulliigendi eemaldajat.



13

Tõstke käändtelg üles. Kasutage hüdraulilist tungrauda.



14

Ühendage kerakujuline liigend hoova küljest lahti. Kasutage sõrgkangi.



15

Eemalda toetust käändtelje alt.



Vahetamine: šarniiri – PEUGEOT RCZ Kupee. AUTODOC soovitab:

- Kooste ja mehhanismide kahjustuste vältimiseks laske hüdrauliline tungraud sujuvalt, ilma jõnksutamata alla.

16 Eemaldage kuulliigendi kinnitusmutter. Kasutage sõrgkangi.



17 Puhastage kinnitusdetail, mis ühendab kuulliigendit ja käändtelge. Kasutage terasharja. Kasutage WD-40 aerosooli.



18 Lööge kuulliigend lahti. Kasutage lapikut metallitöö meislit. Kasutage haamrit.



19 Keerake kuulliigendi kinnitus käändtelje küljest lahti. Kasutage padrunit Nr.41. Kasutage kärstivõtit.



20 Eemaldage kuulliigend.



21 Puhastage kuulliigendi paigalduskohta. Kasutage terasharja. Kasutage WD-40 aerosooli.



22 Paigaldage uus kuulliigend.



Vahetamine: šarniiri – PEUGEOT RCZ Kupee. AUTODOCi soovitus:

- Ärge kahjustage kuulliigendi pinda.

23 Pingutage kuulliigendi kinnitust. Kasutage padrunit Nr.41. Kasutage momentvõtit. Pingutage seda 230 Nm pöördemomendiga.



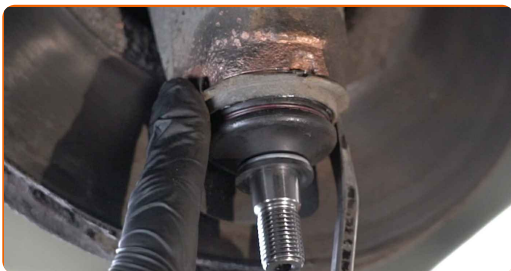
24

Lööge kuulliigend kinni. Kasutage lapikut metallitöö meislit. Kasutage haamrit.



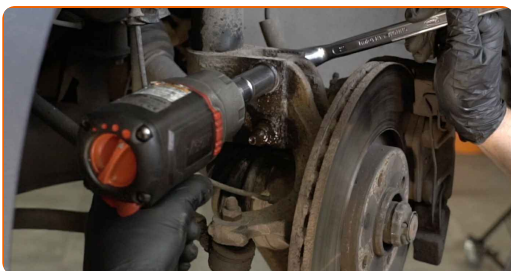
25

Paigaldage kuulliigendi kinnitusmutter. Kasutage sõrgkangi.



26

Keerake lahti alumine kinnitus, mis ühendab amordipüstakut käändteljega. Kasutage kombivõtit Nr. 18. Kasutage padrunit Nr.18. Kasutage kärstivõtit.

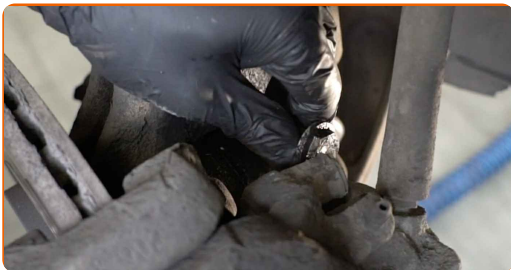


27

Tõstke käändtelg üles. Kasutage hüdraulilist tungrauda.

28

Eemaldage kinnituspoldid.



29 Ühendage amortisaatori tugiposti küljest lahti käändtelg.



30 Kinnitage õõtshoovale kuulliigend.



31 Eemalda toetust käändtelje alt.



AUTODOC soovitab:

- PEUGEOT RCZ Kupee – Et vältida autoosade ja -mehhanismide kahjustamist, ära langeta käigukasti tungrauda järsult.

32 Fikseerige amortisaatori tugipost käändmiku külge.



33

Paigaldage kinnituspoldid.



34

Keerake sisse kinnitus, mis ühendab amordipütsakut käändteljega. Kasutage kombivõtit Nr. 18. Kasutage padrunit Nr.18. Kasutage kärstivõtit.



35

Pingutage alumisi amordipüstaku ja käändtelje vahelisi kinnitusi. Kasutage kombivõtit Nr. 18. Kasutage padrunit Nr.18. Kasutage momentvõtit. Pingutage seda 90 Nm pöördemomendiga.



36

Pingutage veovõlli mutrit. Kasutage padrunit Nr.36. Kasutage momentvõtit. Pingutage seda 280 Nm pöördemomendiga.



37

Paigaldage püsikiirusliigendi mutri splint. Kasutage sõrgkangi. Kasutage haamrit.



38

Kruvige kuulliigendi kinnitid kinni. Kasutage padrunit Nr.21. Kasutage kärstivõtit.



39

Pingutage kuulliigendi kinnitust. Kasutage padrunit Nr.21. Kasutage momentvõtit. Pingutage seda 50 Nm pöördemomendiga.



40

Töödelge kuulliigendi kinniteid. Määrige amordipüstaku kinnitusi. Kasutage vasemääret.



41 Puhastage ratta velgede kinnituspesad. Kasutage terasharja.



42 Määrige pinda, kus piduriketas puutub kokku veljega. Kasutage vasemääret.



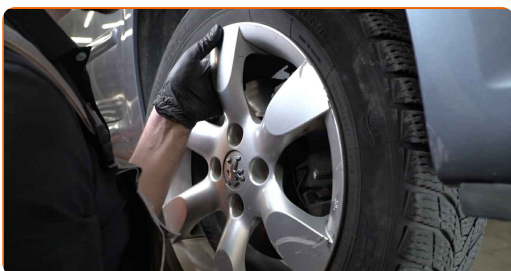
43 Puhastage piduriketta pind. Kasutage piduri puhastusvahendit.



Vahetamine: šarniiri – PEUGEOT RCZ Kupee. Soovitus:

- Pärast aerosoolo peale kandmist, oodake paar minutit.

44 Paigaldage ratas.



AUTODOC soovitab:

- Hoiatus! Vigastuste vältimiseks hoia ratast auto kinnituspoltide kinnikeeramise ajal kinni. PEUGEOT RCZ Kupee

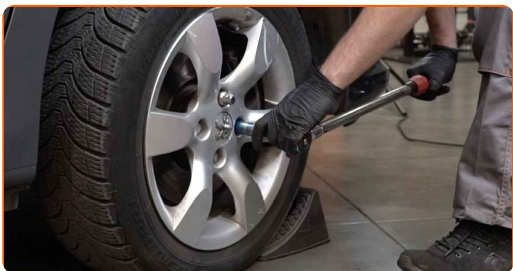
45

Keerake ratta poldid kinni. Kasutage ratta löökpadrunit #17.



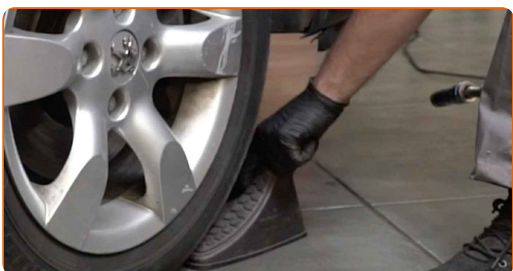
46

Laske auto alla ja töödake risti järjekorras, pingutage rataste poldid. Kasutage ratta löökpadrunit #17. Kasutage momentvõtit. Pingutage seda 100 Nm pöördemomendiga.



47

Eemaldage tungrauad ja tökiskingad.



HEA TÖÖ! 

VAATA ROHKEM ÕPETUSI

AUTODOC – TOP KVALITEET JA TASKUKOHASED AUTOVARUOSAD INTERNETIST

AUTODOC`I MOBIILIRAKENDUS: HAARAKE SUUREPÄRASTEST PAKKUMISEST, SAMAS OSTES MUGAVALT



+ AUTODOC

GET IT ON
Google Play

Download on the
App Store

Download

SUUREPÄRANE VALIK VARUOSASID TEIE AUTOLE

ŠARNIIRI: LAI VALIK

(i) VASTUTUSE VÄLISTAMINE:

Dokument sisaldab ainult üldisi soovitusi, mis võivad olla abiks remondi- või asendustööde teostamisel. AUTODOC ei vastuta mistahes kaotuste, vigastuste ega varaliste kahjude eest, mis on tekkinud remonditööde või asendusprotsessi käigus vale kasutamise või antud informatsiooni vale tõlgendamise tagajärjel.

AUTODOC ei vastuta mistahes võimalike vigade ja ebatäpsuste eest selles juhendis. Antud informatsioon on ainult informatiivset laadi ja ei asenda spetsialisti nõuandeid.

AUTODOC ei vastuta varustuse, tööriistade ja autovaruosade vale või ohtliku kasutamise eest. AUTODOC soovib kindlasti olla ettevaatlik ja järgida ohutusnõudeid, kui teostatakse remondi- või asendustöid. Pidage meeles, et madala kvaliteediga autovaruosade kasutamine ei taga teile vajalikul tasemel liiklusohutust.

© Copyright 2022 - Kogu selle veebilehe sisu, eriti tekstid, fotod ja graafikud on autoriõiguse seaduse poolt kaitstud. Kõik õigused, sealhulgas kopeerimine, kolmandatele osapooltele avalikustamine, redigeerimine ja tõlkimine kuuluvad AUTODOC GmbHle.