

 **AUTODOC CLUB**

Kuidas vahetada **Nissan**
Qashqai J10 esiukse
käepide – õpetus

VIDEOÕPETUS

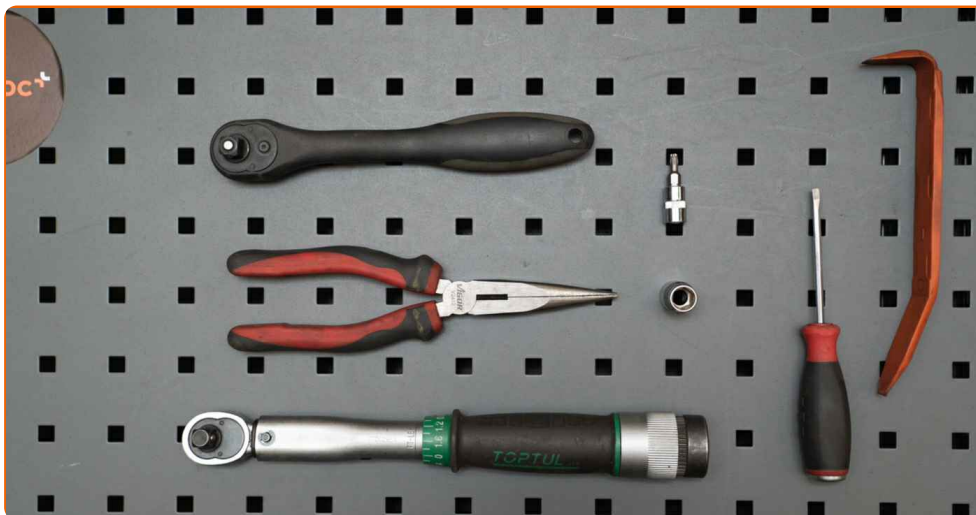
 Oluline!

Seda asendusprotseduuri saab kasutada:

NISSAN NP300 Navara Pick-up (D40) 2.5 dCi 4WD (D40TT, D40T, D40M, D40BB),
NISSAN NP300 Navara Pick-up (D40) 3.0 dCi 4WD, NISSAN Qashqai / Qashqai+2 I
(J10, NJ10) 1.5 dCi, NISSAN Qashqai / Qashqai+2 I (J10, NJ10) 1.6, NISSAN Qashqai
/ Qashqai+2 I (J10, NJ10) 2.0, NISSAN Qashqai / Qashqai+2 I (J10, NJ10) 2.0
Nelikvedu, NISSAN Qashqai / Qashqai+2 I (J10, NJ10) 1.6 dCi Nelikvedu, NISSAN
Qashqai / Qashqai+2 I (J10, NJ10) 1.6 dCi, NISSAN Pathfinder III (R51) 2.5 dCi 4WD,
NISSAN NP300 Navara Pick-up (D40) 2.5 dCi, NISSAN NP300 Navara Pick-up (D40)
2.5 dCi 4WD, NISSAN Pathfinder III (R51) 4.0 4WD, NISSAN Qashqai / Qashqai+2 I
(J10, NJ10) 2.0 dCi, NISSAN Qashqai / Qashqai+2 I (J10, NJ10) 2.0 dCi Nelikvedu,
NISSAN Pathfinder III (R51) 3.0 dCi, (+ 2)

Sammud võivad kergelt varieeruda olenevalt auto disainist.

**VAHETAMINE: UKSELINGI – NISSAN QASHQAI J10.
TÖÖRIISTAD, MIDA VAJAD:**



- Momentvõti
- Torx otsik T20
- Kruvikeeraja otsik nr.10
- Kärstivõti
- Lapiku Otsaga Kruvikeeraja
- Ümara otsaga tangid
- Plastikust eemaldaja

OSTA TÖÖRIISTU

Vahetamine: ukseingi – Nissan Qashqai J10. AUTODOCi eksperdid soovitavad:

- Vasaku ja parema ukseingi vahetusprotseduur on identne.
- Kogu töö tuleb teostada seisatud mootoriga.

SOORITAGE ASENDAMINE JÄRGNEVAS JÄRJEKORRAS:

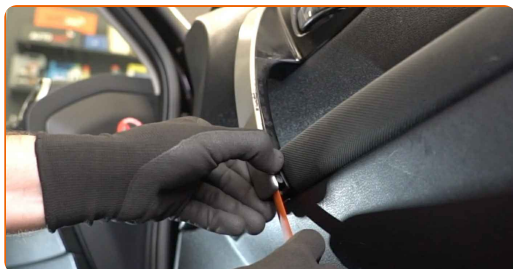
1

Avage auto uks.



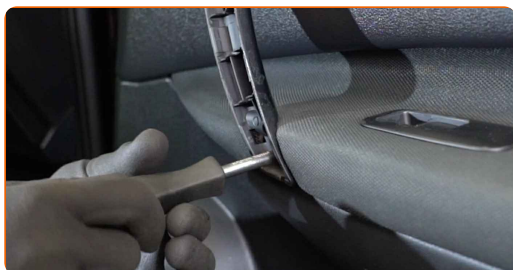
2

Eemaldage ukseingi iluliist. Kasutage plastikust eemaldajat.



3

Keerake ukseingi kinnitus lahti. Kasutage padrunit Nr.10. Kasutage kärstivõtit.



4

Eemaldage ukse link.

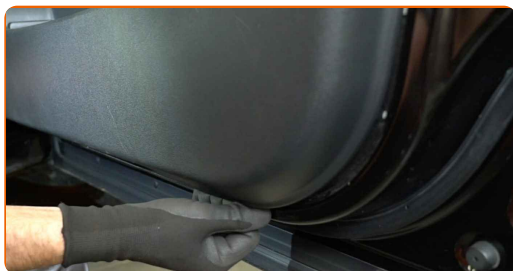


AUTODOC soovitab:

- Vahtamine: ukse lingi – Nissan Qashqai J10. Ära kasuta osa eemaldamisel liigset jõudu, sest see võib osa kahjustada.

5

Eemaldage ukse kaart. Kasutage plastikust eemaldajat.



Vahtamine: ukse lingi – Nissan Qashqai J10. Soovitus:

- Ärge rakendage detaili eemaldades liigset jõudu. Vastasel juhul võite seda kahjustada.

6

Eemaldage elektrilise aknatõstesüsteemi konektor aknatõsteajamist.



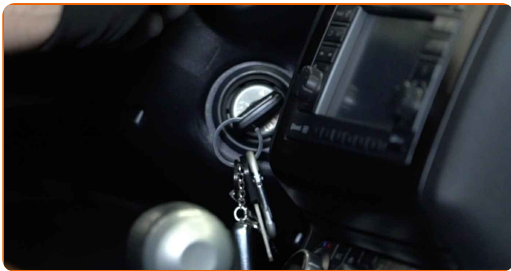
7 Eemaldage elektrilise aknatõstesüsteemi ajam.



8 Kinnitage elektrilise aknatõstesüsteemi konektor aknatõsteajamisse.



9 Lülitage süüde sisse.



10 Eemaldage aknatõstuki kinnituste katted.

11 Laske aknaklaas alla.

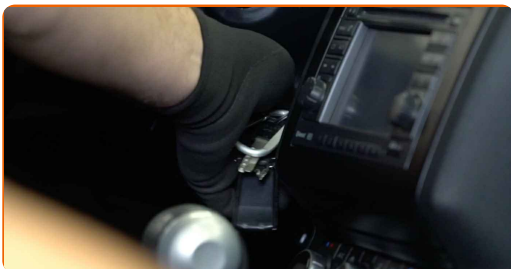


Vahetamine: ukseingi – Nissan Qashqai J10. AUTODOC soovib:

- Jätkeake aknaklaasi alla laskmist, kuni selle kinnitused nähtavale tulevad.

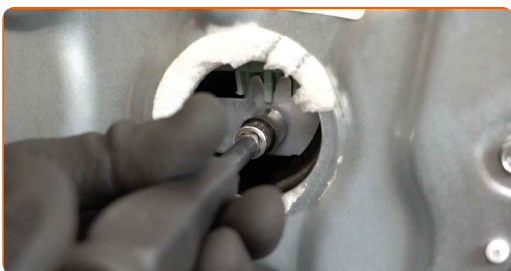
12

Lülitage süüde välja.



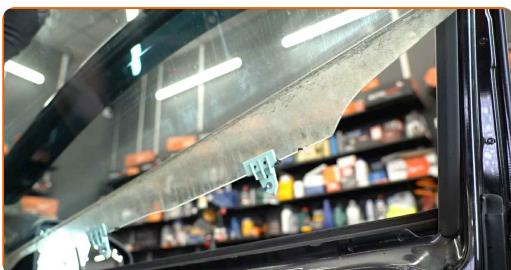
13

Keerake aknaklaasi kinnitused lahti. Kasutage padrunit Nr.10. Kasutage kärstivõtit.



14

Tõstke klaasi pisut ja eemaldage see.

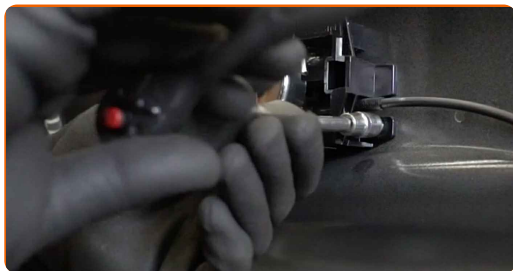


Vahetamine: ukseingi – Nissan Qashqai J10. AUTODOCi soovitus:

- Vigastuste vältimiseks hoidke klaasi selle tõstmisel.

15

Keerake sisemise ukselingi kinnitus lahti. Kasutage padrunit Nr.10. Kasutage kärstivõtit.



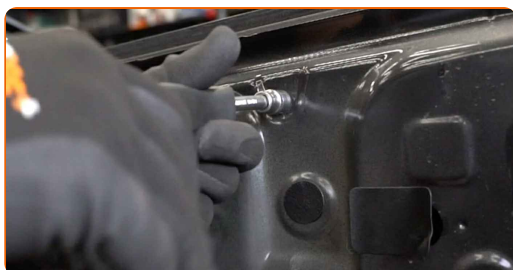
16

Eemaldage sisemine ukselink.



17

Keerake ukspaneeeli kinnitid lahti. Kasutage padrunit Nr.10. Kasutage kärstivõtit.



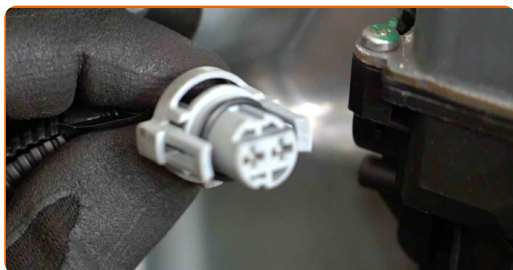
18

Ühendage elektrilise aknatõstesüsteemi juhtmestik.



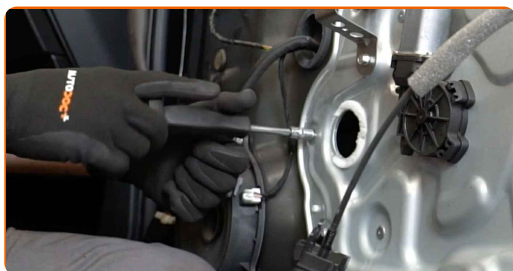
19

Ühendage elektrilise aknatõstesüsteemi konektor lahti. Kasutage ümara otsaga tange.



20

Keerake ukspaneeeli kinnitid lahti. Kasutage padrunit Nr.10. Kasutage kärstivõtit.



21

Eemaldage ukspaneel koos akna asendit reguleeriva hoovastikuga.

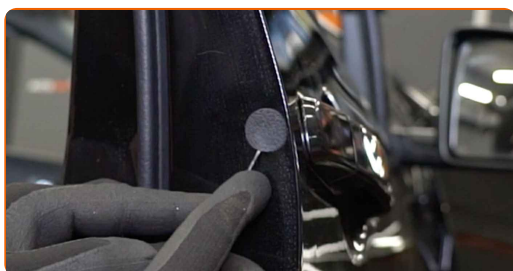


Vahetamine: ukselingi – Nissan Qashqai J10. Professionaalid soovitavad:

- Ärge rakendage detaili eemaldades liigset jõudu. Vastasel juhul võite seda kahjustada.

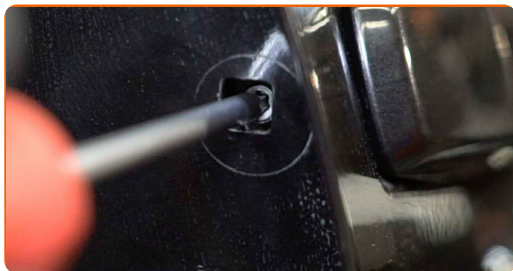
22

Eemaldage välimise käepideme kinnitusdetaili kate. Kasutage lapiku otsaga kruvikeerajat.



23

Keerake välimise käepideme kinnitus lahti. Kasutage tähkvõtit T20. Kasutage kärstivõtit.



24

Eemaldage välimine ukse link.

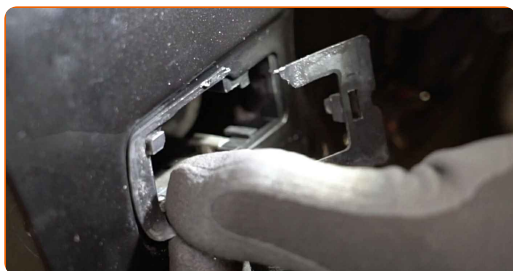


Vahetamine: ukse link – Nissan Qashqai J10. Soovitus AUTODOC'i ekspertidelt:

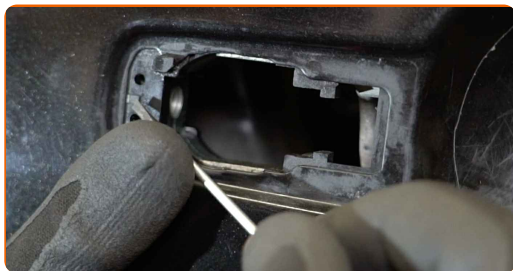
- Ärge rakendage detaili eemaldades liigset jõudu. Vastasel juhul võite seda kahjustada.

25

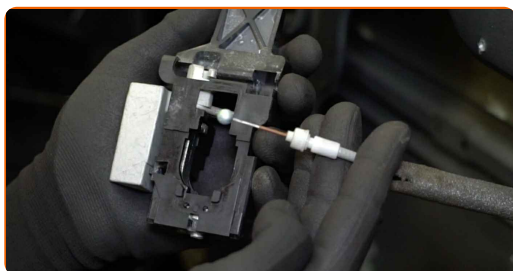
Eemaldage välimise ukse linki tihend.



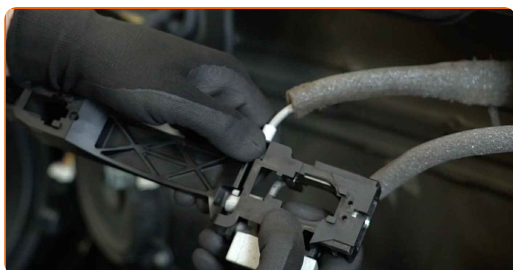
26 Vabastage välimise ukselingi ajam. Kasutage lapiku otsaga kruvikeerajat.



27 Ühendage välimise ukselingi ajami kaabel lahti.



28 Ühendage välimise ukselingi ajami kaabel.



29 Paigaldage välimise ukselingi ajam.



30 Paigaldage välimise ukselingi tihendid.



31

Paigaldage uus välimine ukselink.

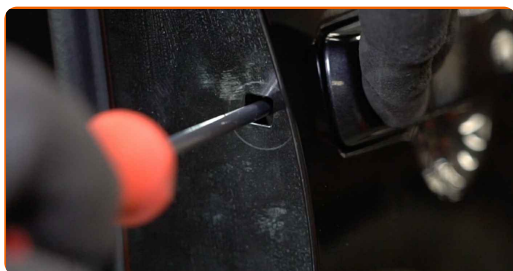


Vahetamine: ukselingi – Nissan Qashqai J10. Soovitus:

- Kui paigaldate ärge kasutage liigset jõudu, et vältida varuosa kahjustamist.
- Kontrollige, kas link töötab korralikult.

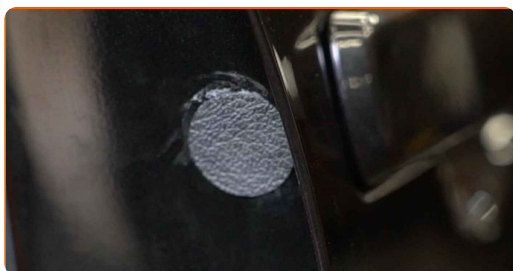
32

Keerake sisse väline käepideme kinnitus. Kasutage tähikvõtit T20. Kasutage kärstivõtit.



33

Paigaldage ukse välise käepideme kinnitusele kate.



34

Paigaldage uksepaneel koos aknaasendit reguleeriva hoovastikuga.



AUTODOC soovitab:

- Vahtamine: ukseingi – Nissan Qashqai J10. Ära kasuta paigaldusel üleliigset jõudu. See võib osa kahjustada.

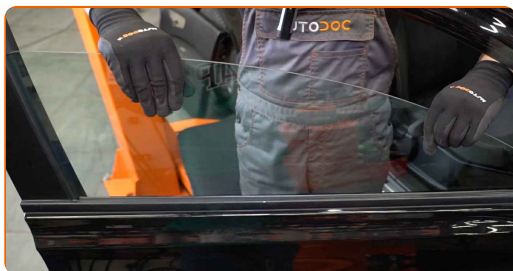
35

Keerake uksepaneeli kinnitid sisse. Kasutage padrunit Nr.10. Kasutage kärstivõtit.



36

Langetage aknaklaas ja paigaldage see akna tõstemehhanismi paigalduskohta.

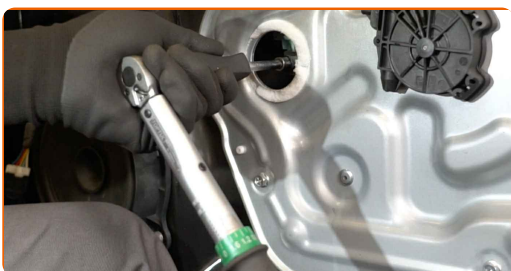


Vahetamine: ukselingi – Nissan Qashqai J10. Soovitus:

- Vigastuste vältimiseks hoidke klaasi selle alla laskmisel.

37

Pingutage aknaklaasi kinnitused. Kasutage padrunit Nr.10. Kasutage momentvõtit. Pingutage seda 10 Nm pöördemomendiga.

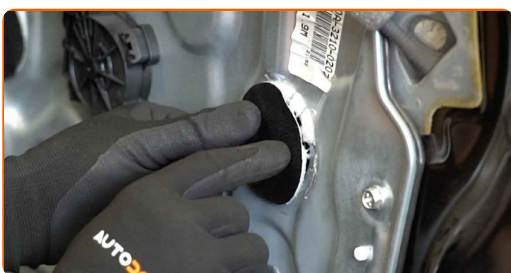


Vahetamine: ukselingi – Nissan Qashqai J10. AUTODOC soovitab:

- Ärge rakendage liigset jõudu kinnituste pingutamisel. Nende liigne pingutamine võib klaasi kahjustada.

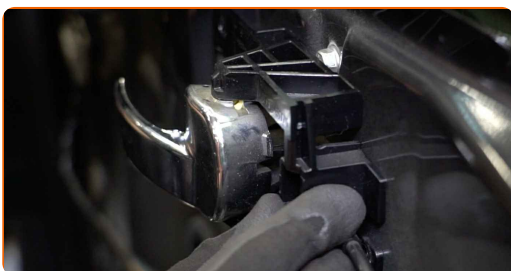
38

Paigaldage aknatõstuki kinnitustele katted.



39

Paigaldage sisemine ukselink.



- 40** Keerake sisemise ukseingi kinniti sisse. Kasutage padrunit Nr.10. Kasutage momentvõtit. Pingutage seda 10 Nm pöördemomendiga.



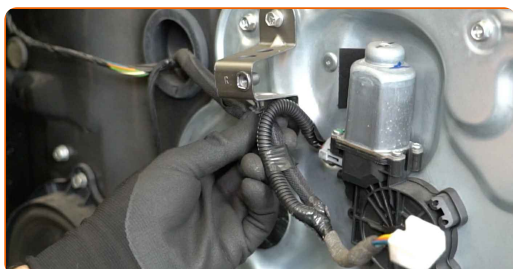
- 41** Pingutage uksepaneeli kinniteid. Kasutage padrunit Nr.10. Kasutage momentvõtit. Pingutage seda 10 Nm pöördemomendiga.



- 42** Ühendage elektrilise aknatõstesüsteemi konnektor.



- 43** Ühendage elektrilise aknatõstesüsteemi juhtmestik.



Vahetamine: ukseingi – Nissan Qashqai J10. AUTODOCi soovitus:

- Kontrollige, kas aknaregulaator töötab korralikult.

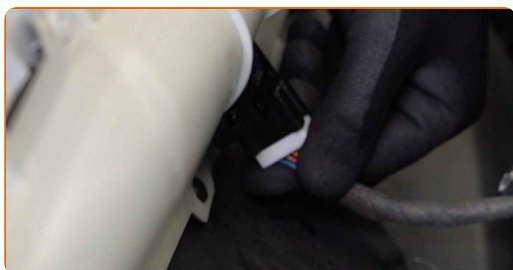
44 Eemaldage elektrilise aknatõstesüsteemi konektor aknatõsteajamist.



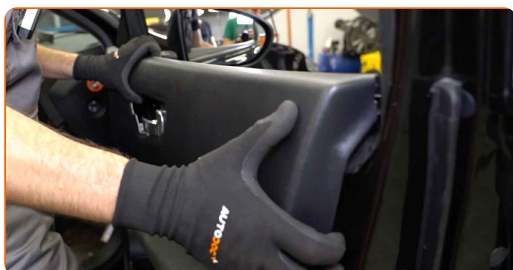
45 Paigaldage elektrilise aknatõstesüsteemi ajam.



46 Kinnitage elektrilise aknatõstesüsteemi konektor aknatõsteajamisse.



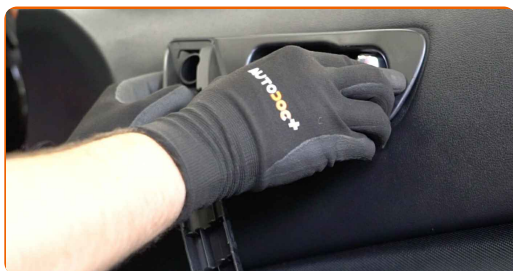
47 Pange uksekaart tagasi. Veenduge, et kuulete klikki, see annab märku õigest kohale kinnitumisest.



AUTODOC soovitab:

- Vahetamine: ukseingi – Nissan Qashqai J10. Et vältida osa kahjustamist, ära kasuta paigaldusel üleliigset jõudu.

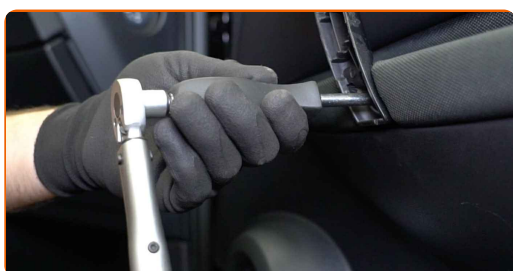
48 Paigaldage ukse link.



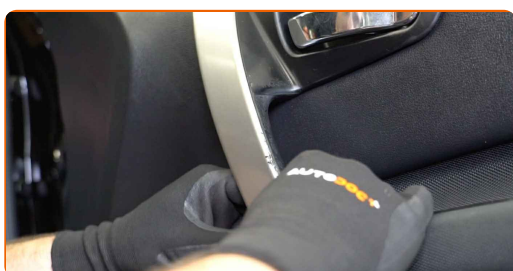
Vahetamine: ukse lingi – Nissan Qashqai J10. Soovitus:

- Kui paigaldate ärge kasutage liigset jõudu, et vältida varuosa kahjustamist.

49 Pingutage ukse lingi kinnitit. Kasutage padrunit Nr.10. Kasutage momentvõtit. Pingutage seda 10 Nm pöördemomendiga.



50 Kinnitage ukse lingi iluliist.

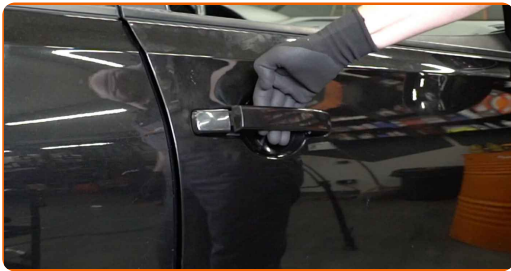


Vahetamine: ukse lingi – Nissan Qashqai J10. Professionaalid soovitavad:

- Kui paigaldate ärge kasutage liigset jõudu, et vältida varuosa kahjustamist.

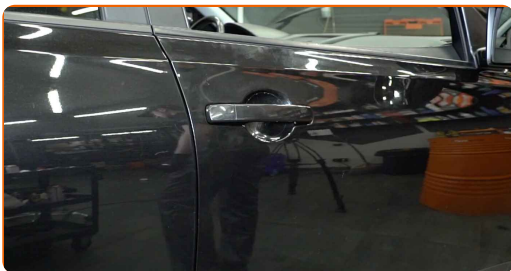
51

Kontrollige, kas link töötab korralikult.



52

Sulgege auto uks.



HEA TÖÖ! 

VAATA ROHKEM ÕPETUSI

AUTODOC – TOP KVALITEET JA TASKUKOHASED AUTOVARUOSAD INTERNETIST

AUTODOC`I MOBIILIRAKENDUS: HAARAKE SUUREPÄRASTEST
PAKKUMISEST, SAMAS OSTES MUGAVALT



+ AUTODOC

GET IT ON
Google Play

Download on the
App Store

Download

SUUREPÄRANE VALIK VARUOSASID TEIE AUTOLE

OSTKE NISSAN VARUOSASID

UKSELINGI: LAI VALIK

VALIGE NISSAN QASHQAI J10 JAOKS VARUOSASID

UKSELINGI AUTOLE NISSAN: OSTKE NÜÜD

**UKSELINGI AUTOLE NISSAN QASHQAI J10: PARIMAD DIILID
& PAKKUMISED**

VASTUTUSE VÄLISTAMINE:

Dokument sisaldab ainult üldisi soovitusi, mis võivad olla abiks remondi- või asendustööde teostamisel. AUTODOC ei vastuta mistahes kaotuste, vigastuste ega varaliste kahjude eest, mis on tekkinud remonditööde või asendusprotsessi käigus vale kasutamise või antud informatsiooni vale tõlgendamise tagajärjel.

AUTODOC ei vastuta mistahes võimalike vigade ja ebatäpsuste eest selles juhendis. Antud informatsioon on ainult informatiivset laadi ja ei asenda spetsialisti nõuandeid.

AUTODOC ei vastuta varustuse, tööriistade ja autovaruosade vale või ohtliku kasutamise eest. AUTODOC soovitab kindlasti olla ettevaatlik ja järgida ohutusnõudeid, kui teostatakse remondi- või asendustöid. Pidage meeles, et madala kvaliteediga autovaruosade kasutamine ei taga teile vajalikul tasemel liiklusohutust.

© Copyright 2022 - Kogu selle veebilehe sisu, eriti tekstid, fotod ja graafikud on autoriõiguse seaduse poolt kaitstud. Kõik õigused, sealhulgas kopeerimine, kolmandatele osapooltele avalikustamine, redigeerimine ja tõlkimine kuuluvad AUTODOC GmbHle.