

 **AUTODOC CLUB**

Kuidas vahetada **Nissan**  
**Qashqai J10** tagatuli –  
õpetus

## VIDEOÕPETUS

 Oluline!

Seda asendusprotseduuri saab kasutada:

NISSAN Qashqai / Qashqai+2 I (J10, NJ10) 1.5 dCi, NISSAN Qashqai / Qashqai+2 I (J10, NJ10) 1.6, NISSAN Qashqai / Qashqai+2 I (J10, NJ10) 2.0, NISSAN Qashqai / Qashqai+2 I (J10, NJ10) 2.0 Nelikvedu, NISSAN Qashqai / Qashqai+2 I (J10, NJ10) 1.6 dCi Nelikvedu, NISSAN Qashqai / Qashqai+2 I (J10, NJ10) 1.6 dCi, NISSAN Qashqai / Qashqai+2 I (J10, NJ10) 2.0 dCi, NISSAN Qashqai / Qashqai+2 I (J10, NJ10) 2.0 dCi Nelikvedu

Sammud võivad kergelt varieeruda olenevalt auto disainist.

VAHETAMINE: TAGATULI – NISSAN QASHQAI J10.  
NIMEKIRI TÖÖRIISTADEST, MIDA VAJAD:



- Elektrikontaktide määre
- Momentvõti
- Kruvikeeraja otsik nr.10
- Käristivõti

**OSTA TÖÖRIISTU**

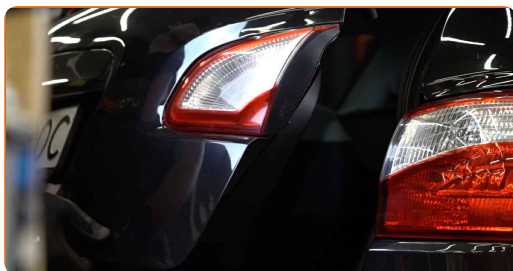
### Vahetamine: tagatuli – Nissan Qashqai J10. AUTODOCi soovitus:

- Asendage mõlemad tagatuled samaaegselt.
- Parema ja vasaku tagatule asendusprotseduur on identne.
- Kogu töö tuleb teostada seisatud mootoriga.

## VAHETAMINE: TAGATULI – NISSAN QASHQAI J10. KASUTA JÄRGNEVAT PROTSEDUURI:

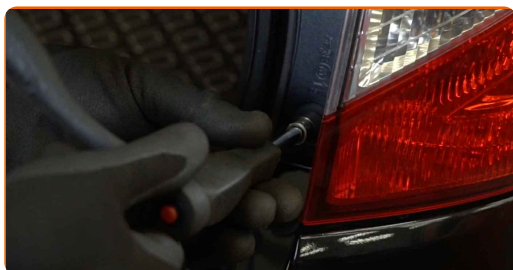
1

Avage pagasiruumi kaas.



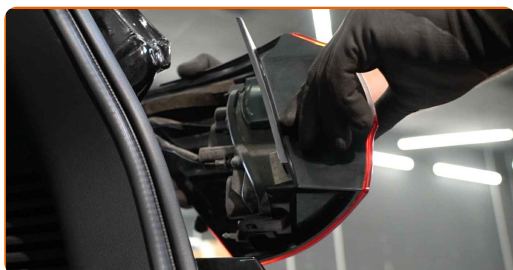
2

Keerake lahti kinnitused, mis ühendavad tagatuld auto kerega. Kasutage padrunit Nr.10. Kasutage kärstivõtit.



3

Eemaldage tagatuli.

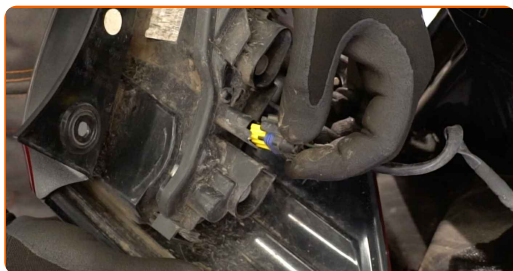


Vahetamine: tagatuli – Nissan Qashqai J10. Professionaalid soovitavad:

- Ärge rakendage detaili eemaldades liigset jõudu. Vastasel juhul võite seda kahjustada.

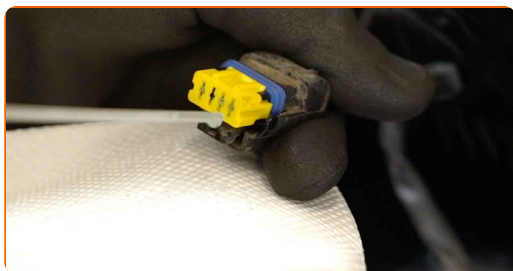
4

Ühendage lahti tagatule juhtmed.



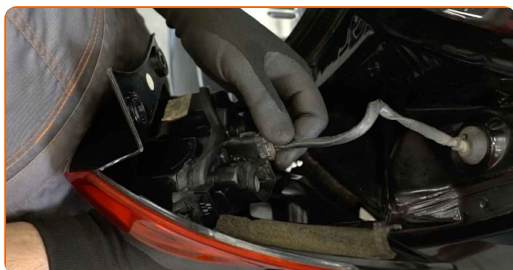
5

Töödelge tagumise tule konnektoreid. Kasutage dielektrilist mäaret.



6

Ühendage tagatule juhtmestik kokku.



7

Paigaldage uus tagatuli.

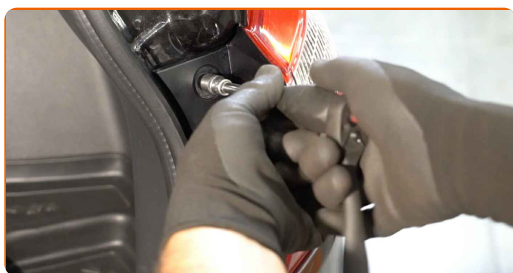


**AUTODOC soovitab:**

- Vahetamine: tagatuli – Nissan Qashqai J10. Ära kasuta paigaldusel üleliigset jõudu. See võib osa kahjustada.

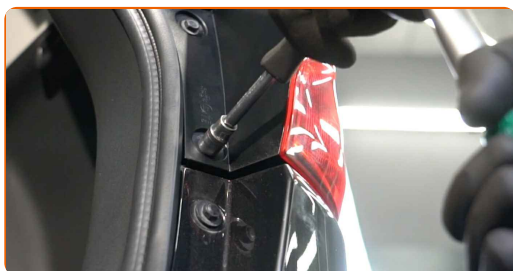
**8**

Keerake sisse kinnitused, mis ühendavad tagatuled auto kerega. Kasutage padrunit Nr.10. Kasutage kärstivõtit.



**9**

Pingutage kinnitit, mis ühendab tagatuld auto kerega. Kasutage padrunit Nr.10. Kasutage momentvõtit. Pingutage seda 13 Nm pöördemomendiga.



**10**

Sulgege pakiruumi kaan.



11

Lülitage süüde sisse. See on vajalik veendumaks, et komponent töötab korralikult.



12

Lülitage süüde välja.

**HEA TÖÖ!** 

**VAATA ROHKEM ÕPETUSI**

## AUTODOC – TOP KVALITEET JA TASKUKOHASED AUTOVARUOSAD INTERNETIST

AUTODOC`I MOBIILIRAKENDUS: HAARAKE SUUREPÄRASTEST  
PAKKUMISEST, SAMAS OSTES MUGAVALT



**+ AUTODOC**

GET IT ON  
**Google Play**

Download on the  
**App Store**

**Download**

**SUUREPÄRANE VALIK VARUOSASID TEIE AUTOLE**

**OSTKE NISSAN VARUOSASID**

**TAGATULI: LAI VALIK**



**VALIGE NISSAN QASHQAI J10 JAOKS VARUOSASID**

**TAGATULI AUTOLE NISSAN: OSTKE NÜÜD.**

**TAGATULI AUTOLE NISSAN QASHQAI J10: PARIMAD DIILID  
& PAKKUMISED.**

## **VASTUTUSE VÄLISTAMINE:**

Dokument sisaldab ainult üldisi soovitusi, mis võivad olla abiks remondi- või asendustööde teostamisel. AUTODOC ei vastuta mistahes kaotuste, vigastuste ega varaliste kahjude eest, mis on tekkinud remonditööde või asendusprotsessi käigus vale kasutamise või antud informatsiooni vale tõlgendamise tagajärjel.

AUTODOC ei vastuta mistahes võimalike vigade ja ebatäpsuste eest selles juhendis. Antud informatsioon on ainult informatiivset laadi ja ei asenda spetsialisti nõuandeid.

AUTODOC ei vastuta varustuse, tööriistade ja autovaruosade vale või ohtliku kasutamise eest. AUTODOC soovitab kindlasti olla ettevaatlik ja järgida ohutusnõudeid, kui teostatakse remondi- või asendustöid. Pidage meeles, et madala kvaliteediga autovaruosade kasutamine ei taga teile vajalikul tasemel liiklusohutust.

© Copyright 2022 - Kogu selle veebilehe sisu, eriti tekstid, fotod ja graafikud on autoriõiguse seaduse poolt kaitstud. Kõik õigused, sealhulgas kopeerimine, kolmandatele osapooltele avalikustamine, redigeerimine ja tõlkimine kuuluvad AUTODOC GmbHle.