

AUTODOC
CLUB

Kuidas vaheetada **Nissan**
Qashqai J10 küljepeegli
korpus – õpetus

VIDEOÕPETUS



Oluline!

Seda asendusprotseduuri saab kasutada:

NISSAN Qashqai / Qashqai+2 I (J10, NJ10) 1.5 dCi, NISSAN Qashqai / Qashqai+2 I (J10, NJ10) 1.6, NISSAN Qashqai / Qashqai+2 I (J10, NJ10) 2.0, NISSAN Qashqai / Qashqai+2 I (J10, NJ10) 2.0 Nelikvedu, NISSAN Qashqai / Qashqai+2 I (J10, NJ10) 1.6 dCi Nelikvedu, NISSAN Qashqai / Qashqai+2 I (J10, NJ10) 1.6 dCi, NISSAN Qashqai / Qashqai+2 I (J10, NJ10) 2.0 dCi, NISSAN Qashqai / Qashqai+2 I (J10, NJ10) 2.0 dCi Nelikvedu, NISSAN Qashqai / Qashqai+2 I (J10, NJ10) 1.6 LPG

Sammud võivad kergelt varieeruda olenevalt auto disainist.

VAHETAMINE: KÜLJEPEEGLI KORPUS – NISSAN
QASHQAI J10. NIMEKIRI TÖÖRIISTADEST, MIDA VAJAD:



- Elektrikontaktide määre
- Plastikust eemaldaja
- Maalriteip
- Poritiivakate

OSTA TÖÖRIISTU

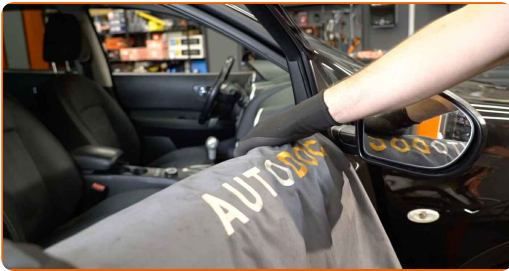
Vahetamine: küljepiegli korpus – Nissan Qashqai J10. AUTODOC soovib:

- Parem- ja vasakpoolse küljepiegli katte asendusprotseduur on samasugune.
- Kogu töö tuleb teostada seisatud mootoriga.

VAHETAMINE: KÜLJEPEEGLI KORPUS – NISSAN QASHQAI J10. SOOVITUSLIK TEGEVUSKAVA:

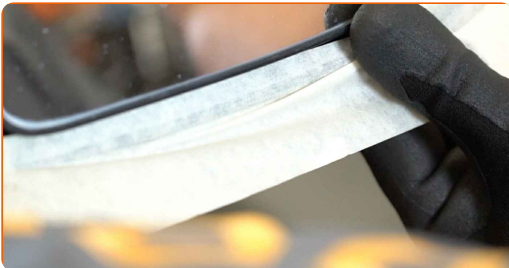
1

Auto värvi ja plastikust osade kaitsmiseks kasutage kaitsekattet.



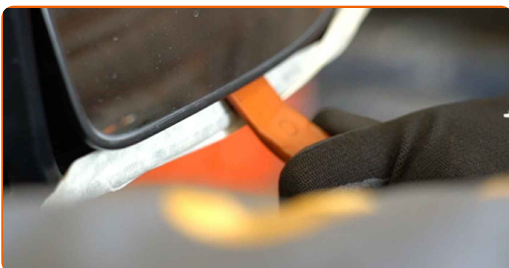
2

Kasutage maalriteipi, et ennetada plastiku ja auto värvitud osade kahjustumist.



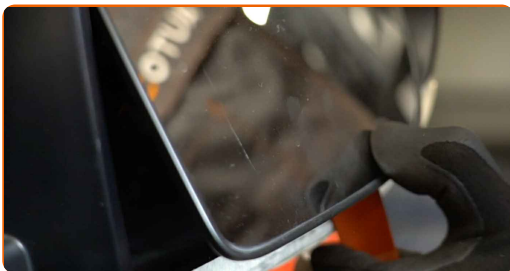
3

Kallutage peegel korpusest välja.



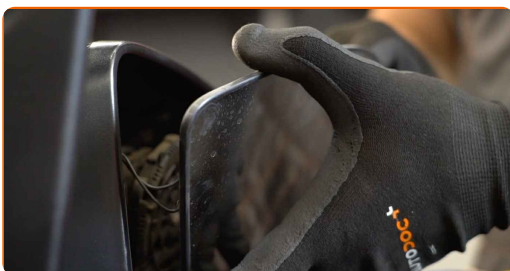
4

Vabastage peegel kinnitusest ettevaatlikult. Kasutage plastikust eemaldajat.



5

Eemaldage peegel.



Vahetamine: küljepeegli korpus – Nissan Qashqai J10. AUTODOC soovitab:

- Ärge rakendage detaili eemaldades liigset jõudu. Vastasel juhul võite seda kahjustada.

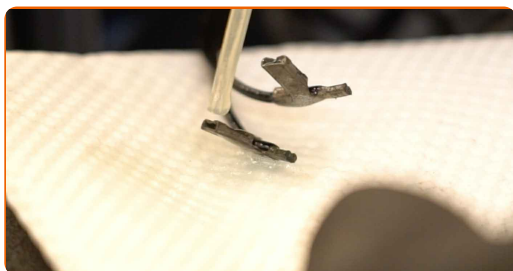
6

Ühendage lahti peegli kütteühendused.



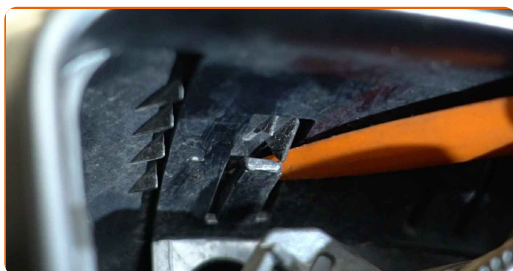
7

Töödelge peegli kütteühendusi. Kasutage dielektrilist mäaret.



8

Eemaldage küljepeegli kate klambrid oma positsioonidelt. Kasutage plastikust eemaldajat (2 tükki).

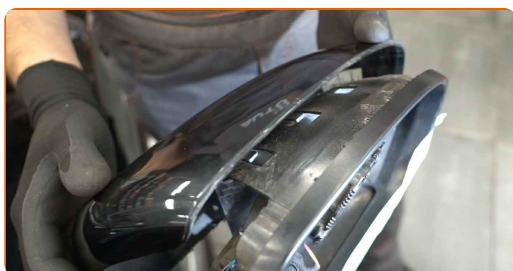


AUTODOC soovitab:

- Vahetamine: küljepeegli korpus – Nissan Qashqai J10. Ära kasuta osa eemaldamisel liigset jõudu, sest see võib osa kahjustada.

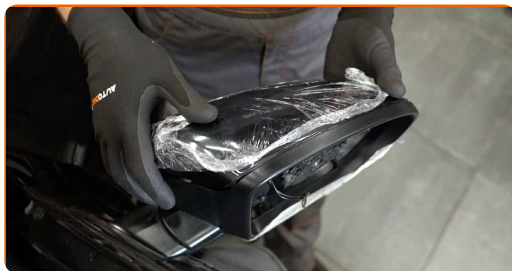
9

Eemaldage küljepeegli kate.



10

Paigaldage uus küljepeegli kate.



Vahetamine: küljepeegli korpus – Nissan Qashqai J10. AUTODOCi eksperdid soovitavad:

- Ärge rakendage paigaldamisel liigset jõudu. Vastasel juhul võite kahjustada kinnitusdetalle.

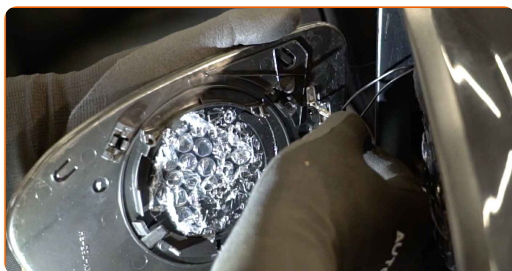
11

Suruge küljepeegli katet tugevalt kuni kostub klõpsatus.



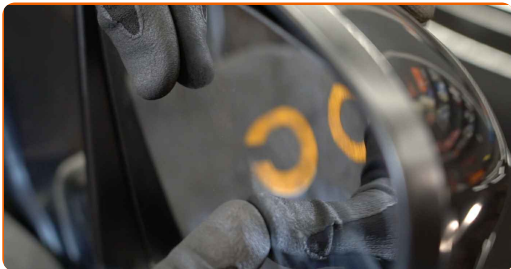
12

Pange peegli kütteühendused tagasi.



13

Sobitage peegel õigesse asendisse. Veenduge, et kuulete klikki, see annab märku õigest kohale kinnitumisest.

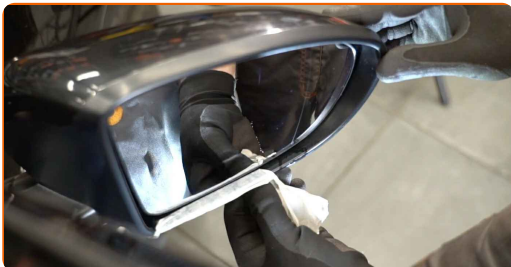


AUTODOC soovitab:

- Vahetamine: küljepeegli korpus – Nissan Qashqai J10. Et vältida osa kahjustamist, ära kasuta paigaldusel üleliigset jõudu.
- Veenduge, et peegli klaas oleks korrektses asendis. See peaks joonduma korpuse lukustusnuppudega.

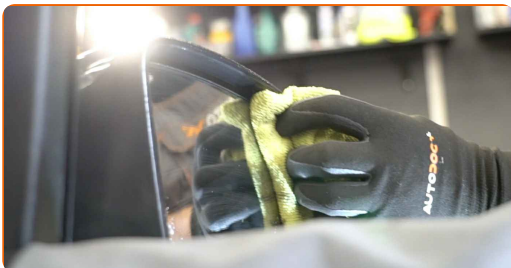
14

Eemaldage maalriteip.



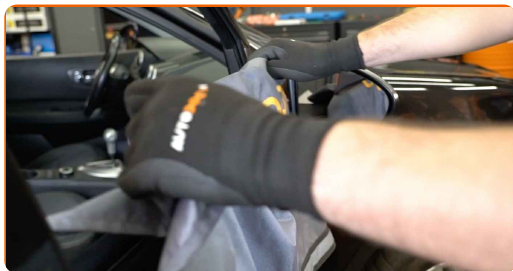
15

Puhastage peegel.



16

Eemaldage kaitsekate.



17

Lülitage süüde sisse. See on vajalik veendumaks, et komponent töötab korralikult.

18

Lülitage süüde välja.

HEA TÖÖ! 👍

VAATA ROHKEM ÕPETUSI

AUTODOC – TOP KVALITEET JA TASKUKOHASED AUTOVARUOSAD INTERNETIST

AUTODOC`I MOBIILIRAKENDUS: HAARAKE SUUREPÄRASTEST PAKKUMISEST, SAMAS OSTES MUGAVALT



AUTODOC+

GET IT ON
Google Play

Download on the
App Store

Download

SUUREPÄRANE VALIK VARUOSASID TEIE AUTOLE

OSTKE NISSAN VARUOSASID

KÜLJEPEEGLI KORPUS: LAI VALIK

VALIGE NISSAN QASHQAI J10 JAOKS VARUOSASID

KÜLJEPEegli KORPUS AUTOLE NISSAN: OSTKE NÜÜD

**KÜLJEPEegli KORPUS AUTOLE NISSAN QASHQAI J10:
PARIMAD DIILID & PAKKUMISED**

ⓘ VASTUTUSE VÄLISTAMINE:

Dokument sisaldab ainult üldisi soovitusi, mis võivad olla abiks remondi- või asendustööde teostamisel. AUTODOC ei vastuta mistahes kaotuste, vigastuste ega varaliste kahjude eest, mis on tekkinud remonditööde või asendusprotsessi käigus vale kasutamise või antud informatsiooni vale tõlgendamise tagajärjel.

AUTODOC ei vastuta mistahes võimalike vigade ja ebatäpsuste eest selles juhendis. Antud informatsioon on ainult informatiivset laadi ja ei asenda spetsialisti nõuandeid.

AUTODOC ei vastuta varustuse, tööriistade ja autovaruosade vale või ohtliku kasutamise eest. AUTODOC soovib kindlasti olla ettevaatlik ja järgida ohutusnõudeid, kui teostatakse remondi- või asendustöid. Pidage meeles, et madala kvaliteediga autovaruosade kasutamine ei taga teile vajalikul tasemel liiklusohutust.

© Copyright 2022 - Kogu selle veebilehe sisu, eriti tekstid, fotod ja graafikud on autoriõiguse seaduse poolt kaitstud. Kõik õigused, sealhulgas kopeerimine, kolmandatele osapooltele avalikustamine, redigeerimine ja tõlkimine kuuluvad AUTODOC GmbHle.