

 **AUTODOC CLUB**

Kuidas vahetada **Nissan**
Qashqai J10 küljepeegel
– õpetus

VIDEOÕPETUS

 Oluline!

Seda asendusprotseduuri saab kasutada:

NISSAN Qashqai / Qashqai+2 I (J10, NJ10) 1.5 dCi, NISSAN Qashqai / Qashqai+2 I (J10, NJ10) 1.6, NISSAN Qashqai / Qashqai+2 I (J10, NJ10) 2.0, NISSAN Qashqai / Qashqai+2 I (J10, NJ10) 2.0 Nelikvedu, NISSAN Qashqai / Qashqai+2 I (J10, NJ10) 1.6 dCi Nelikvedu, NISSAN Qashqai / Qashqai+2 I (J10, NJ10) 1.6 dCi, NISSAN Qashqai / Qashqai+2 I (J10, NJ10) 2.0 dCi, NISSAN Qashqai / Qashqai+2 I (J10, NJ10) 2.0 dCi Nelikvedu, NISSAN Qashqai / Qashqai+2 I (J10, NJ10) 1.6 LPG

Sammud võivad kergelt varieeruda olenevalt auto disainist.

**VAHETAMINE: KÜLJEPEEGEL – NISSAN QASHQAI J10.
TÖÖRIISTAD, MIDA VAJAD:**



- Elektrikontaktide määre
- Momentvõti
- Kruvikeeraja otsik nr.10
- Käristivõti
- Plastikust eemaldaja

OSTA TÖÖRIISTU

Vahetamine: küljepeegel – Nissan Qashqai J10. Soovitus:

- Kogu töö tuleb teostada seisatud mootoriga.

**VAHETAMINE: KÜLJEPEEGEL – NISSAN QASHQAI J10.
SOOVITUSLIK TEGEVUSKAVA:**

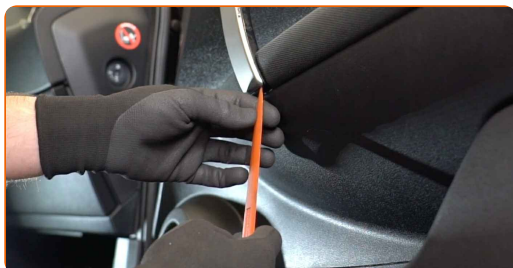
1

Avage auto uks.



2

Eemaldage ukseingi iluliist. Kasutage plastikust eemaldajat.



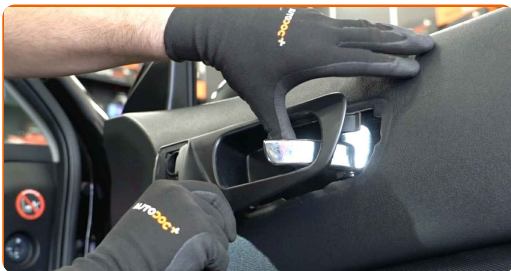
3

Keerake ukseingi kinnitus lahti. Kasutage padrunit Nr.10. Kasutage kärstivõtit.



4

Eemaldage ukse link.

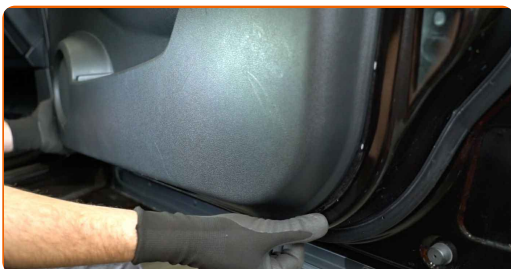


AUTODOC soovitab:

- Vahtamine: küljepeegel – Nissan Qashqai J10. Et vältida osa kahjustamist, ära kasuta paigaldusel üleliigset jõudu.

5

Eemaldage ukse kaart. Kasutage plastikust eemaldajat.



Vahtamine: küljepeegel – Nissan Qashqai J10. AUTODOCi soovitus:

- Ärge rakendage detaili eemaldades liigset jõudu. Vastasel juhul võite seda kahjustada.

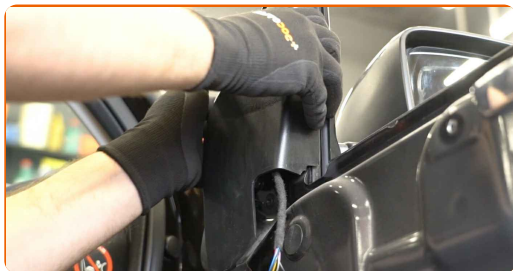
6

Eemaldage elektrilise aknatõstesüsteemi konektor aknatõsteajamist.



7

Eemaldage küljepeegli ehisliist.



AUTODOC soovitab:

- Vaetamine: küljepeegel – Nissan Qashqai J10. Ära kasuta osa eemaldamisel liigset jõudu, sest see võib osa kahjustada.

8

Ühendage peegli reguleerija ukse küljest lahti. Kasutage plastikust eemaldajat.

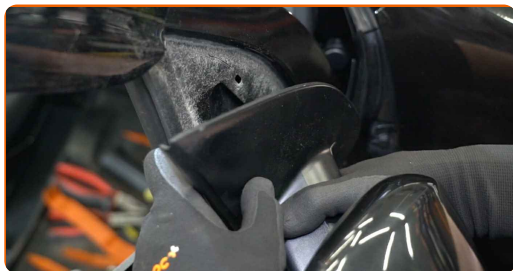


9

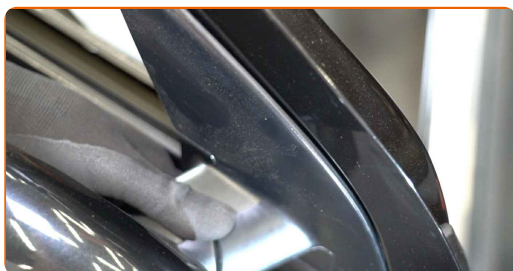
Eemaldage küljepeegli kruvid. Kasutage padrunit Nr.10. Kasutage kärstivõtit.



10 Eemaldage küljepeegel.



11 Paigaldage uus küljepeegel.



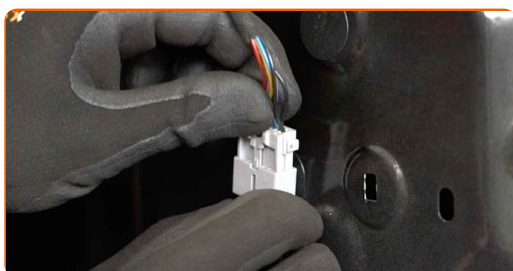
12 Keerake küljepeegli kinniti kinni. Kasutage padrunit Nr.10. Kasutage kärstivõtit.



13 Käideldge elektriliste küljepeeglite ajami konektorit. Kasutage dielektrilist mäaret.

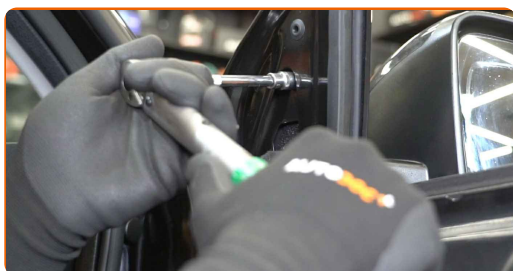


14 Kinnitage peegli reguleerija ukse külge tagasi.



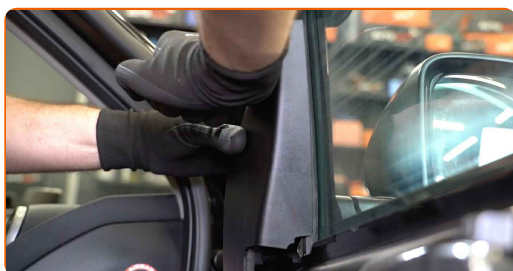
15

Pingutage küljepeegli kruve. Kasutage padrunit Nr.10. Kasutage momentvõtit. Pingutage seda 12 Nm pöördemomendiga.



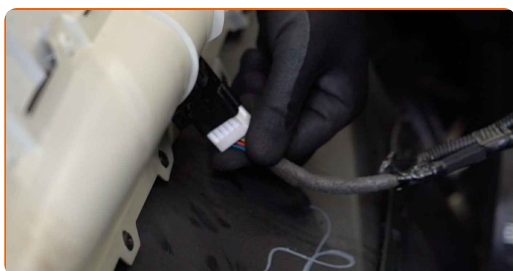
16

Kinnitage küljepeegli ehisliist. Veenduge, et kuulete klikki, see annab märku õigest kohale kinnitumisest.



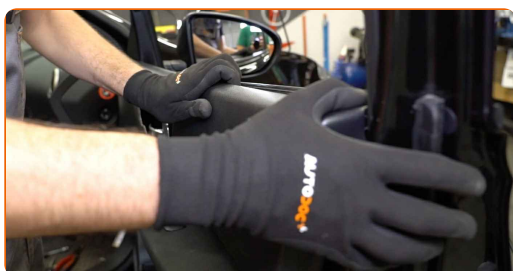
17

Kinnitage elektrilise aknatõstesüsteemi konektor aknatõsteajamisse.



18

Pange uksekaart tagasi. Veenduge, et kuulete klikki, see annab märku õigest kohale kinnitumisest.

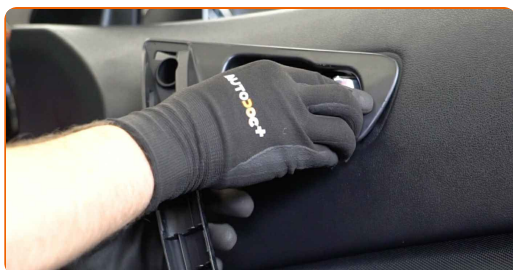


Vahetamine: küljepeegel – Nissan Qashqai J10. AUTODOCi eksperdid soovitavad:

- Kui paigaldate ärge kasutage liigset jõudu, et vältida varuosa kahjustamist.

19

Paigaldage ukse link.

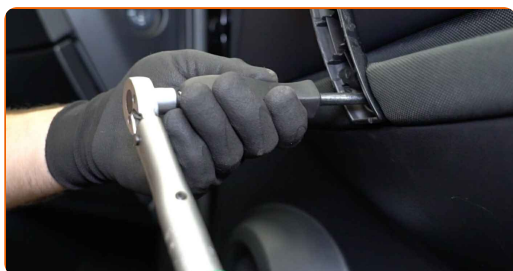


AUTODOC soovitab:

- Vahetamine: küljepeegel – Nissan Qashqai J10. Ära kasuta paigaldusel üleliigset jõudu. See võib osa kahjustada.

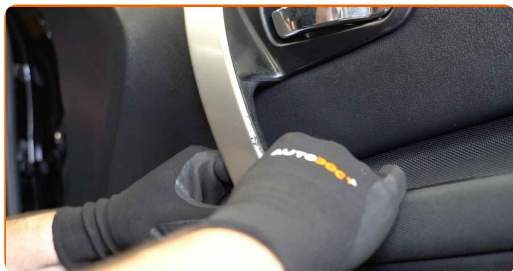
20

Pingutage ukse lingi kinnitit. Kasutage padrunit Nr.10. Kasutage momentvõtit. Pingutage seda 10 Nm pöördemomendiga.



21

Kinnitage ukseingi iluliist.



22

Sulgege auto uks.

23

Lülitage süüde sisse. See on vajalik veendumaks, et komponent töötab korralikult.

24

Lülitage süüde välja.

HEA TÖÖ! **VAATA ROHKEM ÕPETUSI**

AUTODOC – TOP KVALITEET JA TASKUKOHASED AUTOVARUOSAD INTERNETIST

AUTODOC`I MOBIILIRAKENDUS: HAARAKE SUUREPÄRASTEST
PAKKUMISEST, SAMAS OSTES MUGAVALT



+ AUTODOC

GET IT ON
Google Play

Download on the
App Store

Download

SUUREPÄRANE VALIK VARUOSASID TEIE AUTOLE

OSTKE NISSAN VARUOSASID

KÜLJEPEEGEL: LAI VALIK

VALIGE NISSAN QASHQAI J10 JAOKS VARUOSASID

KÜLJEPEGEL AUTOLE NISSAN: OSTKE NÜÜD

**KÜLJEPEGEL AUTOLE NISSAN QASHQAI J10: PARIMAD
DIILID & PAKKUMISED**

VASTUTUSE VÄLISTAMINE:

Dokument sisaldab ainult üldisi soovitusi, mis võivad olla abiks remondi- või asendustööde teostamisel. AUTODOC ei vastuta mistahes kaotuste, vigastuste ega varaliste kahjude eest, mis on tekkinud remonditööde või asendusprotsessi käigus vale kasutamise või antud informatsiooni vale tõlgendamise tagajärjel.

AUTODOC ei vastuta mistahes võimalike vigade ja ebatäpsuste eest selles juhendis. Antud informatsioon on ainult informatiivset laadi ja ei asenda spetsialisti nõuandeid.

AUTODOC ei vastuta varustuse, tööriistade ja autovaruosade vale või ohtliku kasutamise eest. AUTODOC soovitab kindlasti olla ettevaatlik ja järgida ohutusnõudeid, kui teostatakse remondi- või asendustöid. Pidage meeles, et madala kvaliteediga autovaruosade kasutamine ei taga teile vajalikul tasemel liiklusohutust.

© Copyright 2022 - Kogu selle veebilehe sisu, eriti tekstid, fotod ja graafikud on autoriõiguse seaduse poolt kaitstud. Kõik õigused, sealhulgas kopeerimine, kolmandatele osapooltele avalikustamine, redigeerimine ja tõlkimine kuuluvad AUTODOC GmbHle.