



Kuidas vahetada  
**RENAULT 21 Sedaan** esi-  
piduriketaste – õpetus

## SARNANE VIDEOÕPETUS



See video näitab sarnase varuosa asendamist teise sõiduki puhul

### Oluline!

Seda asendusprotseduuri saab kasutada:

RENAULT 21 Sedaan 1.7, RENAULT 21 Sedaan 1.9 D

Sammud võivad kergelt varieeruda olenevalt auto disainist.

See juhend koostati sarnase autovaruosa asendamismeetodi põhjal sõiduki puhul  
RENAULT KANGOO (KC0/1\_) 1.2 16V

**VAHETAMINE: PIDURIKETASTE – RENAULT 21  
SEDAAN. TÖÖRIISTAD, MIDA VAJAD:**



- Terashari
- Aerosool WD- 40
- Pidurisüsteemi puhastusaine
- Vasemääre
- Torx otsik T30
- Löökpadrun №18
- Rehvi löökpadrun Nr.19
- Toruvõti
- Käristivõti
- Momentvõti
- Löökkruvikeeraja
- Sõrgkang
- Tökiskingad

**Osta tööriistu**

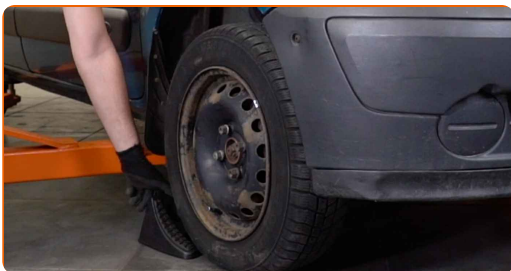
Vahetamine: piduriketaste – RENAULT 21 Sedaan. AUTODOCi eksperdid soovivad:

- Vahetage pidurikettad autol RENAULT 21 Sedaan komplektina iga telje kohta. See kindlustab ühtlase pidurdamise.
- Asendusprotseduur on identne asendades ühe telje mõlemad pidurikettad.
- Kui vahetate pidurikettaid, vahetage alati ka piduriklotsid.
- Kogu töö tuleb teostada seistud mootoriga.

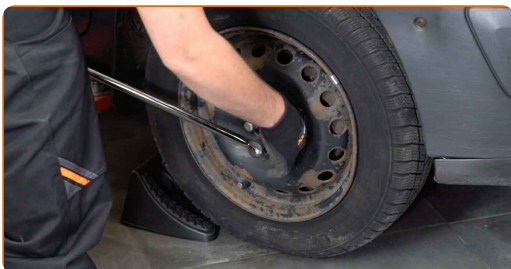
## VAHETAMINE: PIDURIKETASTE – RENAULT 21 SEDAAN. SOOVITUSLIK TEGEVUSKAVA:

**1** Avage kapott. Keerake lahti pidurivedeliku reservuaari kork.

**2** Fikseerige rattad tõkisingadega.



**3** Lõdvendage ratta kinnituspolte. Kasutage ratta löökpadrunit #19.



4 Tõstke esimest auto otsa ja kinnitage alustele.

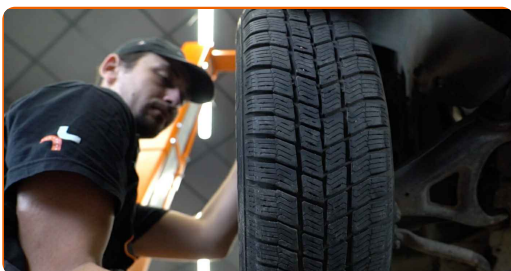
5 Keerake lahti ratta poldid.



Vahetamine: piduriketaste – RENAULT 21 Sedaan. Soovitus:

- Vigastuste vältimiseks, hoidke poltide lahti keeramisel ratast püsti.

6 Eemaldage ratas.

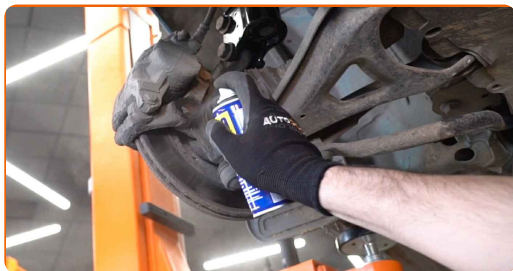


7 Vabastage piduriklotsid. Kasutage sõrgkangi.



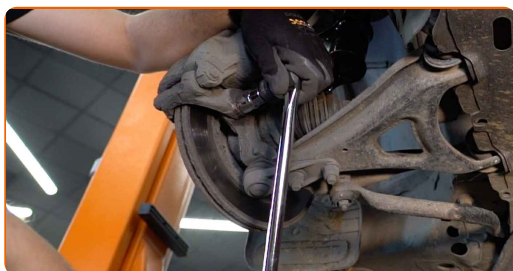
8

Puhastage pidurisadula klamber mustusest ja tolmust. Kasutage terasharja. Kasutage WD-40 aerosooli.



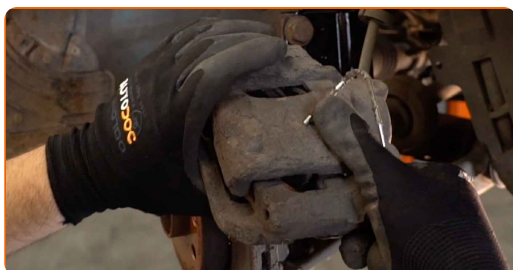
9

Keerake lahti sadula klambri kinnitus. Kasutage padrunit Nr.18. Kasutage kärstivõtit. Kasutage toruvõtit.



10

Eemaldage pidurisadul koos selle kinnitusega.

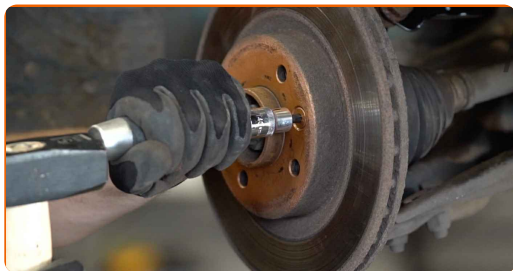


### AUTODOC soovitab:

- Siduge sadul traadiga suspensiooni või kere külge ilma pidurivoolikut lahti ühendamata, et ennetada rõhu kadumist pidurdussüsteemist.
- Veenduge, et pidurisadul ei ripu pidurivoolikute peal.
- Ärge vajutage piduripedaali pärast pidurisadula eemaldamist. Selle tulemusena võib kolb pidurisilindrist välja kukkuda ning esineda pidurivedeliku leke ja süsteemi rõhutustamine.

11

Keerake pidur lahti. Kasutage tähikvõtit T30. Kasutage löökruvikeerajat.



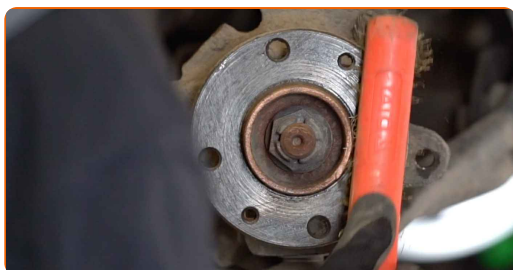
12

Eemaldage piduriketask.



13

Puhastage rumm. Kasutage terasharja. Määrige kontaktpinnad. Kasutage vasemääret.



14

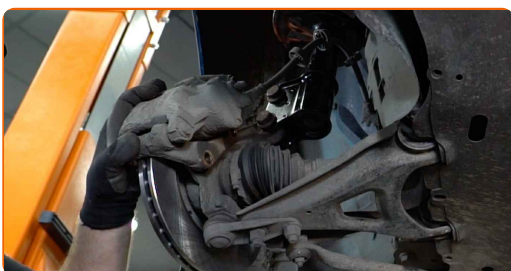
Paigaldage uus piduriketask rummu ja pingutage selle kruvisid.



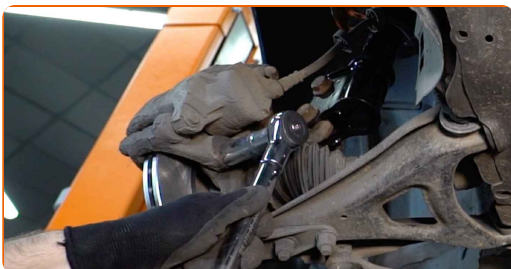
- 15** Tugevdage piduriketta kinnitused. Kasutage tähikvõtit T30. Kasutage momentvõtit. Pingutage seda 14 Nm pöördemomendiga.



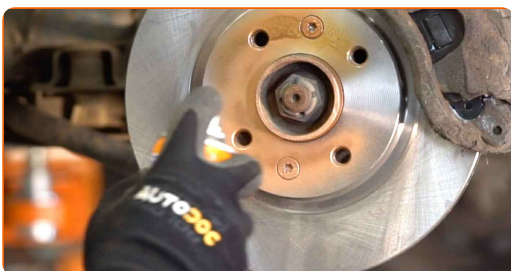
- 16** Paigaldage pidurisadul koos selle kinnitusega.



- 17** Pingutage pidurisadula klambrit. Kasutage padrunit Nr.18. Kasutage momentvõtit. Pingutage seda 100 Nm pöördemomendiga.



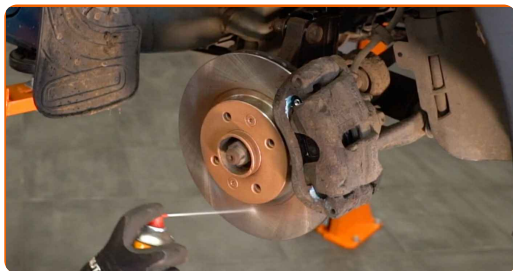
- 18** Määrige pinda, kus piduriketas puutub kokku veljega. Kasutage vasemääret.





19

Puhastage pidurikettaga pind. Kasutage piduri puhastusvahendit.

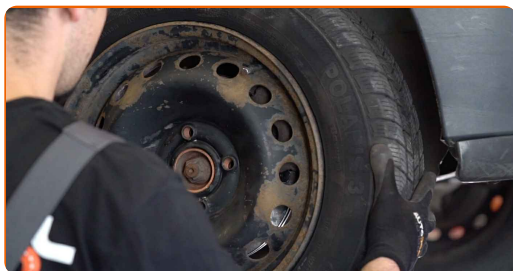


**AUTODOC soovib:**

- Vahtamine: piduriketaste – RENAULT 21 Sedaan. Pärast pihuse pealekandmist oota paar minutit.

20

Paigaldage ratas.

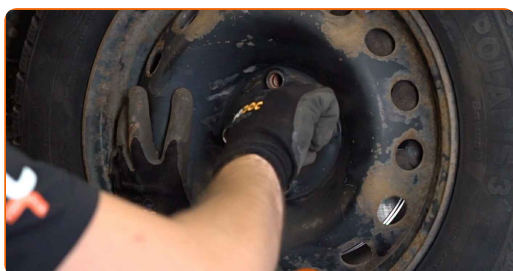


**Vahtamine: piduriketaste – RENAULT 21 Sedaan. AUTODOCi eksperdid soovivad:**

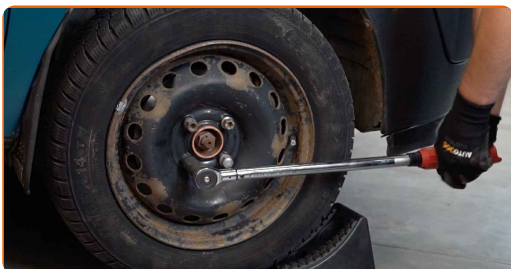
- Vigastuste vältimiseks hoidke ratast kinnituspoltide kinni kruvimisel üleval.

21

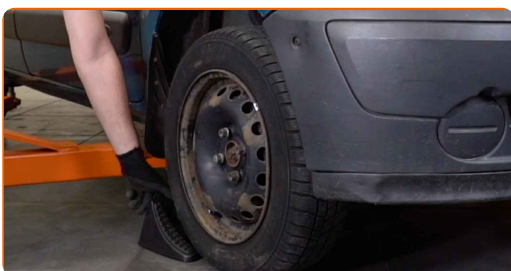
Keerake ratta poldid kinni. Kasutage ratta löökpadrunit #19.



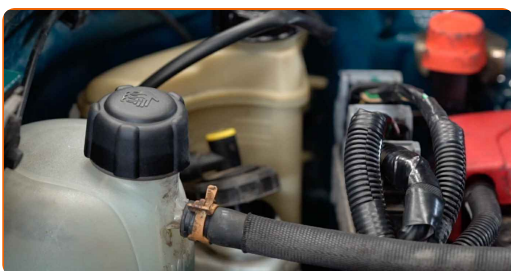
- 22** Laske auto alla ja töödake risti järjekorras, pingutage rataste poldid. Kasutage momentvõtit. Pingutage seda 110 Nm pöördemomendiga.



- 23** Eemaldage tungrauad ja tõkiskingad.



- 24** Pingutage pidurivooliku reservuaari korki.



- 25** Sulgege kapott.

**AUTODOC soovitab:**

- RENAULT 21 Sedaan - Vajuta ilma mootorit käivitamata mitu korda piduripedaali kuni tunned pedaalis pinget.

**HEA TÖÖ!** 

**VAATA ROHKEM ÕPETUSI**

## AUTODOC – TOP KVALITEET JA TASKUKOHASED AUTOVARUOSAD INTERNETIST

AUTODOC`I MOBIILIRAKENDUS: HAARAKE SUUREPÄRASTEST PAKKUMISEST, SAMAS OSTES MUGAVALT



**AUTODOC**

GET IT ON  
**Google Play**

Download on the  
**App Store**

**Download**

**SUUREPÄRANE VALIK VARUOSASID TEIE AUTOLE**

**PIDURIKETASTE: LAI VALIK**

### **i VASTUTUSE VÄLISTAMINE:**

Dokument sisaldab ainult üldisi soovitusi, mis võivad olla abiks remondi- või asendustööde teostamisel. AUTODOC ei vastuta mistahes kaotuste, vigastuste ega varaliste kahjude eest, mis on tekkinud remonditööde või asendusprotsessi käigus vale kasutamise või antud informatsiooni vale tõlgendamise tagajärjel.

AUTODOC ei vastuta mistahes võimalike vigade ja ebatäpsuste eest selles juhendis. Antud informatsioon on ainult informatiivset laadi ja ei asenda spetsialisti nõuandeid.

AUTODOC ei vastuta varustuse, tööriistade ja autovaruosade vale või ohtliku kasutamise eest. AUTODOC soovib kindlasti olla ettevaatlik ja järgida ohutusnõudeid, kui teostatakse remondi- või asendustöid. Pidage meeles, et madala kvaliteediga autovaruosade kasutamine ei taga teile vajalikul tasemel liiklusohutust.

© Copyright 2023 - Kogu selle veebilehe sisu, eriti tekstid, fotod ja graafikud on autoriõiguse seaduse poolt kaitstud. Kõik õigused, sealhulgas kopeerimine, kolmandatele osapooltele avalikustamine, redigeerimine ja tõlkimine kuuluvad AUTODOC SEle.