

 **AUTODOC CLUB**

Kuidas vahetada
RENAULT CLIO
Grandtour (KR0/1_)
salongifilter – õpetus

SARNANE VIDEOÕPETUS



See video näitab sarnase varuosa asendamist teise sõiduki puhul

Oluline!

Seda asendusprotseduuri saab kasutada:

RENAULT CLIO Grandtour (KR0/1_) 1.2 16V, RENAULT CLIO Grandtour (KR0/1_) 1.6 16V, RENAULT CLIO Grandtour (KR0/1_) 1.5 dCi, RENAULT CLIO Grandtour (KR0/1_) 1.2 16V Hi-Flex, RENAULT CLIO Grandtour (KR0/1_) 1.4 16V, RENAULT CLIO Grandtour (KR0/1_) 1.2 16V Hi-Flex (KR1U)

Sammud võivad kergelt varieeruda olenevalt auto disainist.

See juhend koostati sarnase autovaruosa asendamismeetodi põhjal sõiduki puhul RENAULT Clio III Hatchback (BR0/1, CR0/1) 1.5 dCi

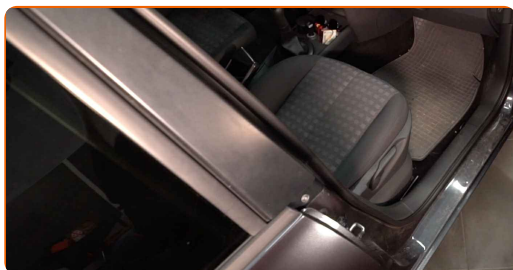
Vahetamine: salongifilter – RENAULT CLIO Grandtour (KR0/1_). AUTODOC'i eksperdid soovitavad:

- Asendage salongifilter vähemalt korra iga kuue kuu möödudes, varakevadel ja sügishooajal.
- Järgige varuosa töötamise tootjapoolseid tingimusi, soovitusi ja nõudeid.
- Kui õhuvool salongi on järsult vähenenud, asendage filter enne plaanitud hooldust.
- Kogu töö tuleb teostada seisatud mootoriga.

VAHETAMINE: SALONGIFILTER – RENAULT CLIO GRANDTOUR (KR0/1_). SOOVITUSLIK TEGEVUSKAVA:

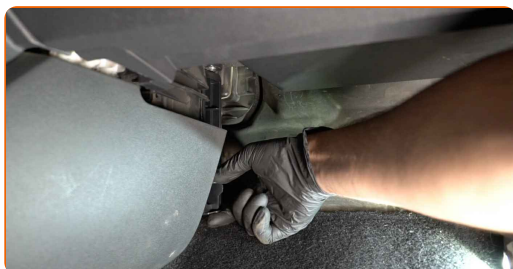
1

Liigutage kaassõitjaistet täielikult tahapoole.



2

Vabastage salongifiltri katte klambrid.



3 Eemaldage tagasi salongifiltri korpuse kaas.



4 Eemaldage filtri element filtri korpusest.



Vahetamine: salongifilter – RENAULT CLIO Grandtour (KR0/1_). AUTODOC soovib:

- Ärge üritage filtrit puhastada ja taaskasutada - see mõjutab salongi õhupuhastust.

5 Paigaldage uus filtri element korpusesse. Veenduge, et filtri serv sobib tihedalt korpusega.

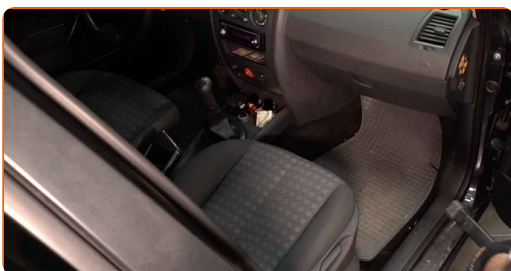


AUTODOC soovitab:

- Vahetamine: salongifilter – RENAULT CLIO Grandtour (KR0/1_). Ole kindel, et filtri õigesti paigutad. Väldi mittekohakuti paigaldamist.
- Järgige filtri õhuvoolu nooli.
- Kasutage ainult kvaliteetseid filtreid.

6 Pange tagasi salongifiltri korpuse kaas. Veenduge, et kuulete klikki, see annab märku õigest kohale kinnitumisest.

7 Liigutage kaassõitjaiste algasendisse.



8 Lülitage süüde sisse.

9 Lülitage kliimaseade sisse. See on vajalik veendumaks, et komponent töötab korralikult.

10 Lülitage süüde välja.

HEA TÖÖ! 

VAATA ROHKEM ÕPETUSI

AUTODOC – TOP KVALITEET JA TASKUKOHASED AUTOVARUOSAD INTERNETIST

AUTODOC`I MOBIILIRAKENDUS: HAARAKE SUUREPÄRASTEST PAKKUMISEST, SAMAS OSTES MUGAVALT



+ AUTODOC

GET IT ON
Google Play

Download on the
App Store

Download

SUUREPÄRANE VALIK VARUOSASID TEIE AUTOLE

SALONGIFILTER: LAI VALIK

(i) VASTUTUSE VÄLISTAMINE:

Dokument sisaldab ainult üldisi soovitusi, mis võivad olla abiks remondi- või asendustööde teostamisel. AUTODOC ei vastuta mistahes kaotuste, vigastuste ega varaliste kahjude eest, mis on tekkinud remonditööde või asendusprotsessi käigus vale kasutamise või antud informatsiooni vale tõlgendamise tagajärjel.

AUTODOC ei vastuta mistahes võimalike vigade ja ebatäpsuste eest selles juhendis. Antud informatsioon on ainult informatiivset laadi ja ei asenda spetsialisti nõuandeid.

AUTODOC ei vastuta varustuse, tööriistade ja autovaruosade vale või ohtliku kasutamise eest. AUTODOC soovib kindlasti olla ettevaatlik ja järgida ohutusnõudeid, kui teostatakse remondi- või asendustöid. Pidage meeles, et madala kvaliteediga autovaruosade kasutamine ei taga teile vajalikul tasemel liiklusohutust.

© Copyright 2023 - Kogu selle veebilehe sisu, eriti tekstid, fotod ja graafikud on autoriõiguse seaduse poolt kaitstud. Kõik õigused, sealhulgas kopeerimine, kolmandatele osapooltele avalikustamine, redigeerimine ja tõlkimine kuuluvad AUTODOC SE.