



Kuidas vahetada
RENAULT Clio II Van
soonrihma – õpetus

SARNANE VIDEOÕPETUS



See video näitab sarnase varuosa asendamist teise sõiduki puhul

Oluline!

Seda asendusprotseduuri saab kasutada:

RENAULT Clio II Van 1.6

Sammud võivad kergelt varieeruda olenevalt auto disainist.

See juhend koostati sarnase autovaruosa asendamismeetodi põhjal sõiduki puhul
RENAULT Megane Scenic (JA) 1.6 16V

VAHETAMINE: SOONRIHMA – RENAULT CLIO II VAN.
TÖÖRIISTAD, MIDA VAJAD:



- Momentvõti
- Lehtsilmusvõti Nr.13
- Kruvikeeraja otsik nr.18
- Rehvi löökpadrun Nr.19
- Käristivõti
- Philipsi Kruvikeeraja
- Poritiivakate
- Tökiskingad

Osta tööriistu

AUTODOC soovitab:

- Palun pane tähele, et kõiki parandustöid autol – RENAULT Clio II Van – tuleb teha väljalülitatud mootoriga.

SOORITAGE ASENDAMINE JÄRGNEVAS JÄRJEKORRAS:

1

Avage kapott.

2

Auto värvi ja plastikust osade kaitsmiseks kasutage kaitsekatet.

3

Fikseerige rattad tõkiskingadega. Lõdvendage ratta kinnituspolte. Kasutage ratta löökpadrunit #19.



4

Tõstke auto üles.

Vahetamine: soonrihma – RENAULT Clio II Van. AUTODOCi soovitus:

- Kui te kasutate tungrauda, siis kontrollige, et auto on tasasel pinnal, millel puuduvad ebataasasused.
- Lisaks kindlustage auto aluspukkide abil.

5

Keerake lahti ratta poldid.

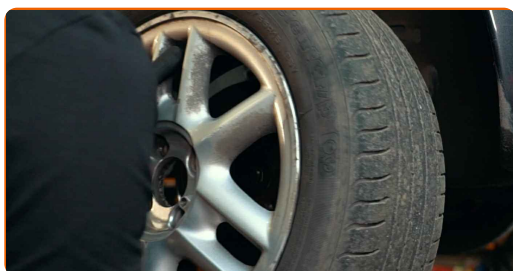


AUTODOC soovitab:

- Hoiatus! Vigastuste vältimiseks hoia ratas kinnituspoltide lahtikeeramise ajal kinni. RENAULT Clio II Van

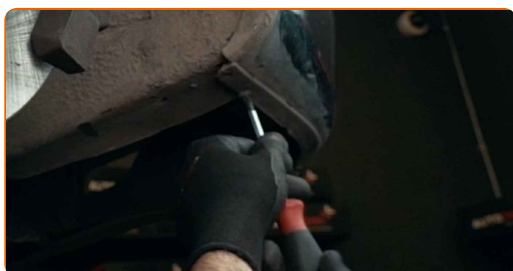
6

Eemaldage ratas.



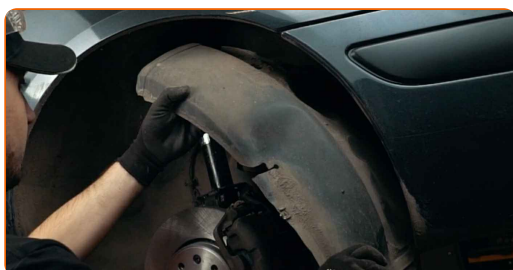
7

Keerake lahti ja eemaldage rattakoopa kate kinnitused. Kasutage Philipsi kruvikeerajat.



8

Eemaldage rattakoopa kate.



9

Tõmmake soonrihm pingutusrullilt kõrvale. Kasutage kombivõtit Nr. 13.



10

Eemaldage soonrihm.

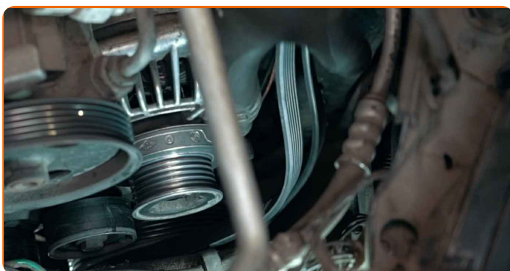


Vahetamine: soonrihma – RENAULT Clio II Van. Professionaalid soovitavad:

- Kontrollige tühikäigu rihmaratta ja pingutusrulli seisukorda. Vajadusel asendage need.

11

Paigaldage soonrihm.



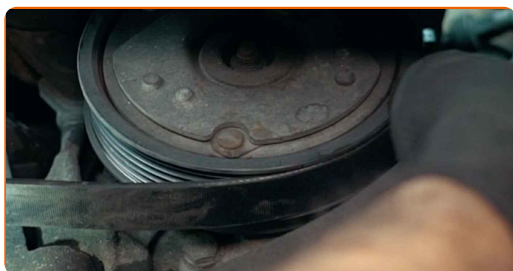
AUTODOC soovitab:

- Veenduge, et soonrihm oleks rihmarattal tihedalt.

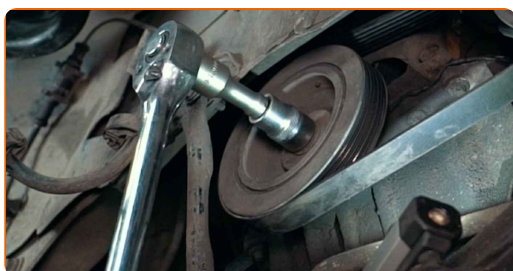
12 Tõmmake soonrihm pingutusrullilt kõrvale. Kasutage kombivõtit Nr. 13.



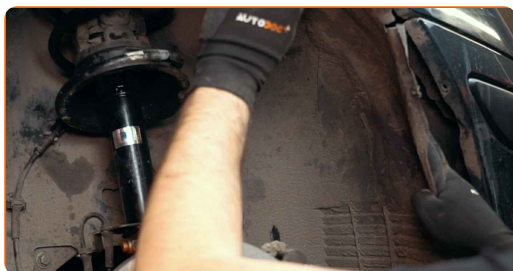
13 Asetage soonrihma pingutusrullile. Pange pingutusrull tagasi oma algsele asendisse.



14 Keerake vääntvõlli mitu korda, et kontrollida, kas uus soonrihm töötab õigesti. Kasutage padrunit Nr.18. Kasutage kärstivõtit.



15 Paigaldage rattakoopa kate selle paigalduskohta.



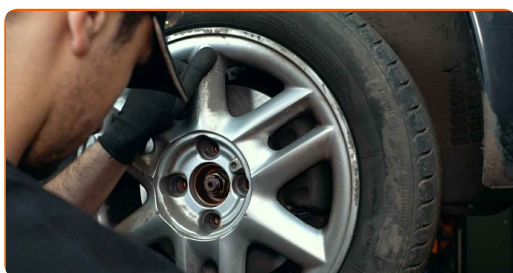
16

Paigaldage ja pingutage rattakoopa katete kinnitusi. Kasutage kombivõtit Nr. 13.



17

Paigaldage ratas.



AUTODOC soovitab:

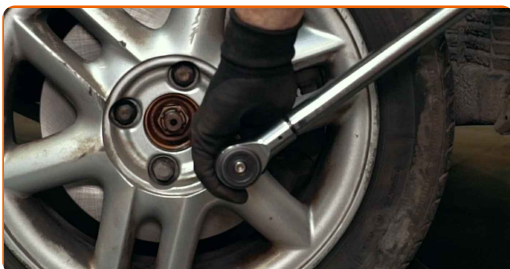
- Tähtis! Hoia ratast kinnituspoltide kinnikeeramise ajal kinni. RENAULT Clio II Van

18

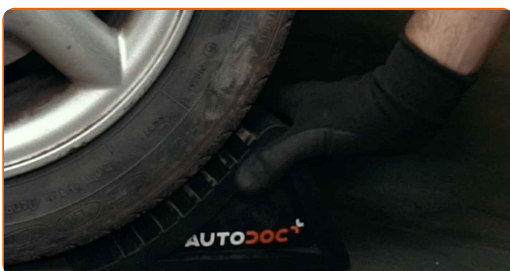
Keerake ratta poldid kinni. Kasutage ratta löökpadrunit #19.



- 19 Laske auto alla ja tödake risti järjekorras, pingutage rataste poldid. Kasutage ratta löökpadrunit #19. Kasutage momentvõtit. Pingutage seda 90 Nm pöördemomendiga.



- 20 Eemaldage tungrauad ja tõkiskingad.



- 21 Käivitage mootor paariks minutiks. See on vajalik veendumaks, et komponent töötab korralikult.

- 22 Lülitage mootor välja.

- 23 Eemaldage kaitsekate.

- 24 Sulgege kapott.

HEA TÖÖ! 👍

VAATA ROHKEM ÕPETUSI

AUTODOC – TOP KVALITEET JA TASKUKOHASED AUTOVARUOSAD INTERNETIST

AUTODOC`I MOBIILIRAKENDUS: HAARAKE SUUREPÄRASTEST PAKKUMISEST, SAMAS OSTES MUGAVALT

SUUREPÄRANE VALIK VARUOSASID TEIE AUTOLE

SOONRIHMA: LAI VALIK

(i) VASTUTUSE VÄLISTAMINE:

Dokument sisaldab ainult üldisi soovitusi, mis võivad olla abiks remondi- või asendustööde teostamisel. AUTODOC ei vastuta mistahes kaotuste, vigastuste ega varaliste kahjude eest, mis on tekkinud remonditööde või asendusprotsessi käigus vale kasutamise või antud informatsiooni vale tõlgendamise tagajärjel.

AUTODOC ei vastuta mistahes võimalike vigade ja ebatäpsuste eest selles juhendis. Antud informatsioon on ainult informatiivset laadi ja ei asenda spetsialisti nõuandeid.

AUTODOC ei vastuta varustuse, tööriistade ja autovaruosade vale või ohtliku kasutamise eest. AUTODOC soovib kindlasti olla ettevaatlik ja järgida ohutusnõudeid, kui teostatakse remondi- või asendustöid. Pidage meeles, et madala kvaliteediga autovaruosade kasutamine ei taga teile vajalikul tasemel liiklusohutust.

© Copyright 2022 - Kogu selle veebilehe sisu, eriti tekstid, fotod ja graafikud on autoriõiguse seaduse poolt kaitstud. Kõik õigused, sealhulgas kopeerimine, kolmandatele osapooltele avalikustamine, redigeerimine ja tõlkimine kuuluvad AUTODOC GmbHle.