

 **AUTODOC CLUB**

Kuidas vahetada
RENAULT LAGUNA III
(BT0/1) esi-piduriklotse –
õpetus

SARNANE VIDEOÕPETUS



See video näitab sarnase varuosa asendamist teise sõiduki puhul

Oluline!

Seda asendusprotseduuri saab kasutada:

RENAULT LAGUNA III (BT0/1) 1.5 dCi, RENAULT LAGUNA III (BT0/1) 1.6 16V

Sammud võivad kergelt varieeruda olenevalt auto disainist.

See juhend koostati sarnase autovaruosa asendamismeetodi põhjal sõiduki puhul
RENAULT SCÉNIC II (JM0/1_) 1.9 dCi

**VAHETAMINE: PIDURIKLOTSIDE – RENAULT LAGUNA III
(BT0/1). TÖÖRIISTAD, MIDA VAJAD:**



- Terashari
- Aerosool WD- 40
- Pidurisüsteemi puhastusaine
- Kriiksumist eemaldav pasta
- Vasemääre
- Kruvikeeraja otsik nr.13
- Rehvi löökpadrund Nr.19
- Pidurisadula tööriist
- Käristivõti
- Momentvõti
- Sõrgkang
- Tõkiskingad

Osta tööriistu

Vahetamine: piduriklotside – RENAULT LAGUNA III (BT0/1). Professionaalid soovitavad:

- Asendage piduriklotsid tervete komplektidega telje kohta. See tagab efektiivse pidurdamise.
- Asendusprotseduur on identne asendades sama telje mõlemad piduriklotsid.
- Palun pane tähele, et kõiki parandustöid autol – RENAULT LAGUNA III (BT0/1) – tuleb teha väljalülitatud mootoriga.

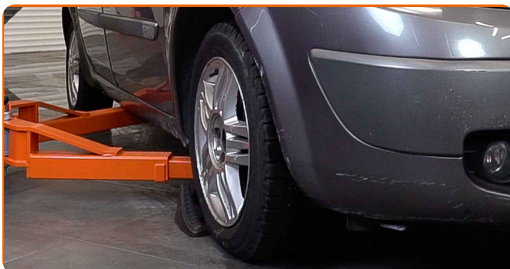
SOORITAGE ASENDAMINE JÄRGNEVAS JÄRJEKORRAS:

1 Avage kapott. Keerake lahti pidurivedeliku reservuaari kork.

2 Fikseerige rattad tõkiskingadega.



3 Lõdvendage ratta kinnituspolte. Kasutage ratta löökpadrunit #19.



4 Tõstke esimest auto otsa ja kinnitage alustele.

5

Keerake lahti ratta poldid.



AUTODOC soovitab:

- Hoiatus! Vigastuste vältimiseks hoia ratas kinnituspoltide lahtikeeramise ajal kinni. RENAULT LAGUNA III (BT0/1)

6

Eemaldage ratas.



7

Puhastage pidurisadula kinnitused. Kasutage terasharja. Kasutage WD-40 aerosooli.



8

Keerake lahti pidurisadula kinnitused. Kasutage padrunit Nr.13. Kasutage kärstivõtit.



9

Vabastage piduriklotsid. Kasutage sõrgkangi.



10

Eemaldage pidurisadul.

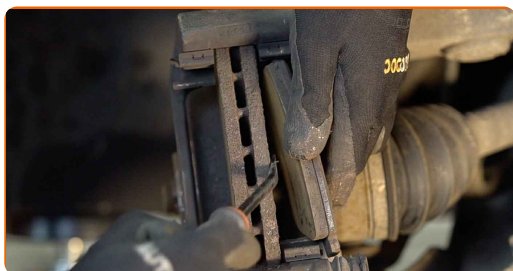


Vahetamine: piduriklotside – RENAULT LAGUNA III (BT0/1). Soovitus AUTODOCi ekspertidelt:

- Siduge sadul traadiga suspensiooni või kere külge ilma pidurivoolikut lahti ühendamata, et ennetada rõhu kadumist pidurdussüsteemist.
- Veenduge, et pidurisadul ei ripu pidurivoolikute peal.
- Ärge vajutage piduripedaali pärast pidurisadula eemaldamist. Selle tulemusena võib kolb pidurisilindrist välja kukkuda ning esineda pidurivedeliku leke ja süsteemi rõhutustamine.

11

Eemaldage piduriklotsid. Kasutage sõrgkangi.

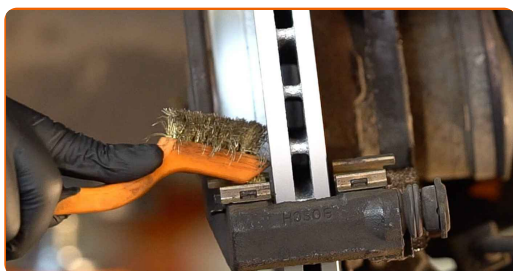


AUTODOC soovib:

- Mõõtke piduriketta paksust. Enne kulumislimiidini jõudmist tuleb detail asendada.

12

Puhastage pidurisadula klamber mustusest ja tolmust. Kasutage terasharja. Kasutage piduri puhastusvahendit.



AUTODOC soovib:

- Vahetamine: piduriklotside – RENAULT LAGUNA III (BT0/1). Pärast pihuse pealekandmist oota paar minutit.

13

Määrige pidurisadula kinnituste kohtadelt, kus see puutub kokku piduriklotsidega. Kasutage kriiksumist eemaldavat pastat.



Vahetamine: piduriklotside – RENAULT LAGUNA III (BT0/1). AUTODOC'i soovitus:

- Veenduge, et ketta pind on puhas, enne kui paigaldate uued piduripedaalid.

14

Paigaldage uued piduriklotsid.



AUTODOC soovitab:

- Veenduge, et klotsid on paigaldatud voodipool ketta poole.

15

Töödelge pidurisadula kolbi. Kasutage piduri puhastusvahendit.



Vahetamine: piduriklotside – RENAULT LAGUNA III (BT0/1). Soovitus:

- Pärast aerosoolo peale kandmist, oodake paar minutit.

16 Suruge pidurisadula kolvile. Kasutage pidurisadula tööriista.



17 Paigaldage pidurisadul ja fikseerige see. Kasutage padrunit Nr.13. Kasutage momentvõtit. Pingutage seda 32 Nm pöördemomendiga.



18 Määrige pinda, kus piduriketas puutub kokku veljega. Kasutage vasemääret.

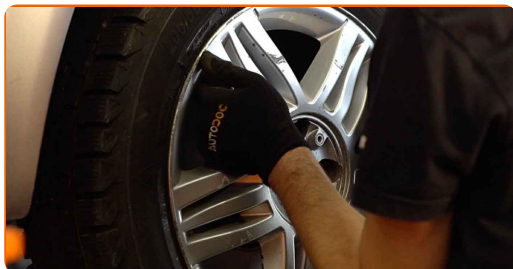


19 Puhastage piduriketta pind. Kasutage piduri puhastusvahendit.

AUTODOC soovitab:

- Vahtamine: piduriklotside – RENAULT LAGUNA III (BT0/1). Pärast pihuse pealekandmist oota paar minutit.

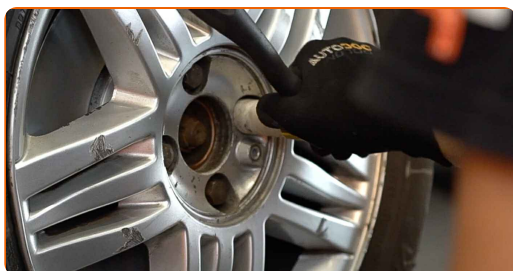
20 Paigaldage ratas.



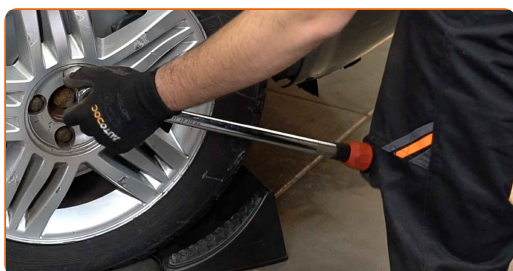
Vahetamine: piduriklotside – RENAULT LAGUNA III (BT0/1). Soovitus AUTODOCi ekspertidelt:

- Vigastuste vältimiseks hoidke ratast kinnituspoltide kinni kruvimisel üleval.

21 Keerake ratta poldid kinni. Kasutage ratta löökpadrunit #19.



22 Laske auto alla ja töödake risti järjekorras, pingutage rataste poldid. Kasutage momentvõtit. Pingutage seda 110 Nm pöördemomendiga.



AUTODOC soovitab:

- Oluline! Vahetamine: piduriklotside – RENAULT LAGUNA III (BT0/1). Kontrolli pidurivedeliku taset paagis ning vajadusel taastäida see.

23

Pingutage pidurivooliku reservuaari korki. Sulgege kapott.

AUTODOC soovitab:

- RENAULT LAGUNA III (BT0/1) - Vajuta ilma mootorit käivitamata mitu korda piduripedaali kuni tunned pedaalis pinget.

24

Eemaldage tungrauad ja tõkiskingad.



Vahetamine: piduriklotside – RENAULT LAGUNA III (BT0/1). Soovitus:

- Esimese 150-200 km läbimisel pärast piduriklotside vahetamist aeglustage sujuvalt. Vältige peatumiseks tarbetuid ja teravaid pidurdamisi.

HEA TÖÖ! 

VAATA ROHKEM ÕPETUSI

AUTODOC – TOP KVALITEET JA TASKUKOHASED AUTOVARUOSAD INTERNETIST

AUTODOC`I MOBIILIRAKENDUS: HAARAKE SUUREPÄRASTEST PAKKUMISEST, SAMAS OSTES MUGAVALT



+ AUTODOC

GET IT ON  **Google Play**

 **Download on the App Store**

Download

SUUREPÄRANE VALIK VARUOSASID TEIE AUTOLE

PIDURIKLOTSIDE: LAI VALIK

VASTUTUSE VÄLISTAMINE:

Dokument sisaldab ainult üldisi soovitusi, mis võivad olla abiks remondi- või asendustööde teostamisel. AUTODOC ei vastuta mistahes kaotuste, vigastuste ega varaliste kahjude eest, mis on tekkinud remonditööde või asendusprotsessi käigus vale kasutamise või antud informatsiooni vale tõlgendamise tagajärjel.

AUTODOC ei vastuta mistahes võimalike vigade ja ebatäpsuste eest selles juhendis. Antud informatsioon on ainult informatiivset laadi ja ei asenda spetsialisti nõuandeid.

AUTODOC ei vastuta varustuse, tööriistade ja autovaruosade vale või ohtliku kasutamise eest. AUTODOC soovib kindlasti olla ettevaatlik ja järgida ohutusnõudeid, kui teostatakse remondi- või asendustöid. Pidage meeles, et madala kvaliteediga autovaruosade kasutamine ei taga teile vajalikul tasemel liiklusohutust.

© Copyright 2023 - Kogu selle veebilehe sisu, eriti tekstid, fotod ja graafikud on autoriõiguse seaduse poolt kaitstud. Kõik õigused, sealhulgas kopeerimine, kolmandatele osapooltele avalikustamine, redigeerimine ja tõlkimine kuuluvad AUTODOC SE.