



Kuidas vahetada
RENAULT Logan II
Kombi (K8_) õhufiltri –
õpetus

SARNANE VIDEOÕPETUS



See video näitab sarnase varuosa asendamist teise sõiduki puhul

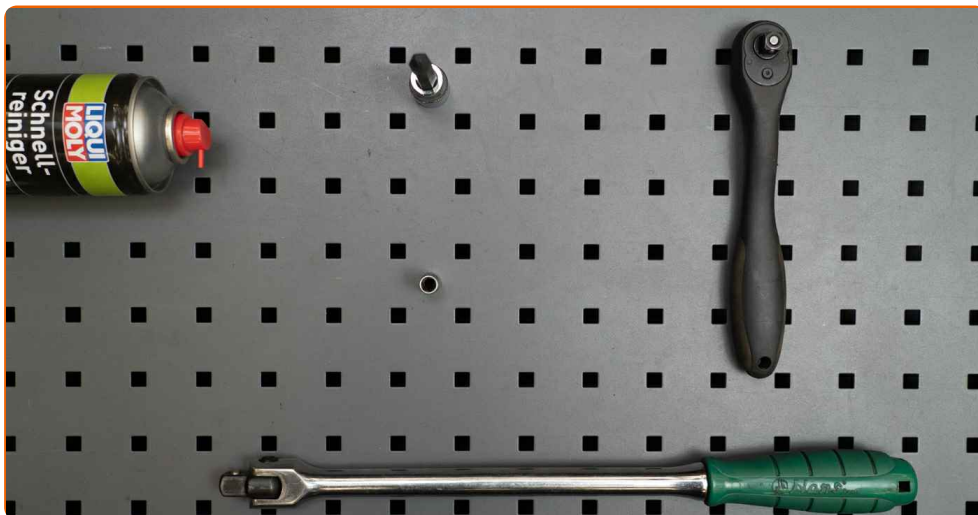
Oluline!

Seda asendusprotseduuri saab kasutada:
 RENAULT Logan II Kombi (K8_) 1.6 (K8A9)

Sammud võivad kergelt varieeruda olenevalt auto disainist.

See juhend koostati sarnase autovaruosa asendamismeetodi põhjal sõiduki puhul
 RENAULT MEGANE Scenic (JA0/1_) 1.6 16V

VAHETAMINE: ÕHUFILTRI – RENAULT LOGAN II KOMBI (K8_). TÖÖRIISTAD, MIDA VÕID VAJADA:



- Universaalne puhastav spreid
- Kruvikeeraja otsik nr.7
- Torx padrun
- Käristivõti
- Toruvõti
- Poritiivakate

Osta tööriistu

Vahetamine: õhufiltri – RENAULT Logan II Kombi (K8_). AUTODOC soovib:

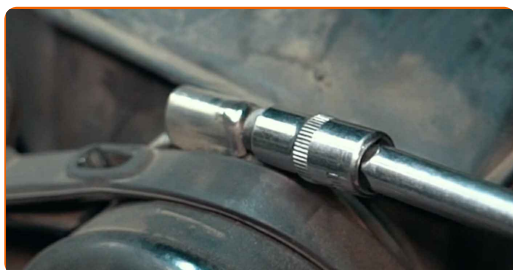
- Järgige varuosa töötamise tootjapoolseid tingimusi, soovitusi ja nõudeid.
- Palun pane tähele, et kõiki parandustöid autol – RENAULT Logan II Kombi (K8_) – tuleb teha väljalülitatud mootoriga.

SOORITAGE ASENDAMINE JÄRGNEVAS JÄRJEKORRAS:

1 Avage kapott.

2 Auto värvi ja plastikust osade kaitsmiseks kasutage kaitsekattet.

3 Laske lõdvaks kinnitusklambrid, mis ühendavad õhukanalit õhufiltri korpusega. Kasutage padrunit Nr.7. Kasutage kärstivõtit.



4 Eemaldage õhukanali klamber. Eemaldage õhu sissevõtukanal.



5 Ühendage lahti õhukanali korpus õhufiltri korpusest.



6 Eemaldage vaakumvooliku ühenduslülili.



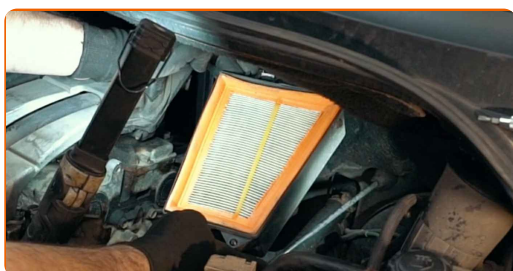
7 Puhastage õhufiltri kattel olevaid kinniteid. Kasutage universaalset puhastusvahendit.



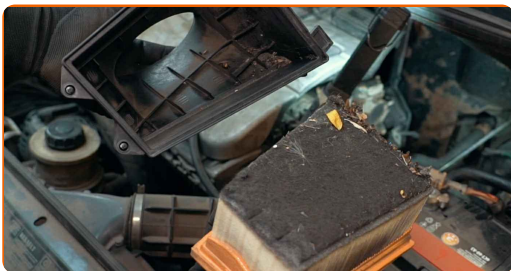
8 Keerake lahti korpuse kinnituspoldid. Kasutage tähikvõtit T20. Kasutage toruvõtit.



9 Eemaldage õhufiltri korpus.



10 Eemaldage filtri element filtri korpusest.



11 Puhastage õhufiltri katet.



12 Paigaldage uus filtri element korpusesse. Veenduge, et filtri serv sobib tihedalt korpusega.



AUTODOC soovitab:

- Vahetamine: õhufiltri – RENAULT Logan II Kombi (K8_). Ole kindel, et filtri õigesti paigutad. Välti mittekohakuti paigaldamist.
- Kasutage ainult kvaliteetseid filtreid.

13 Paigaldage õhufiltri korpus.



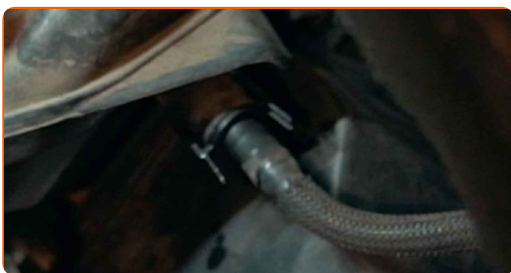
AUTODOC soovitab:

- Paigaldamisel veenduge, et ennetate tolmu sattumist õhufiltri korpusesse.

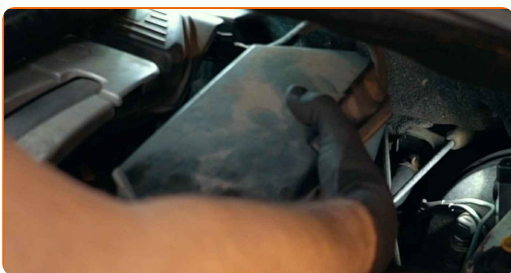
14 Keerake kinni korpuse kinnituspoldid. Kasutage tähikvõtit T20. Kasutage toruvõtit.



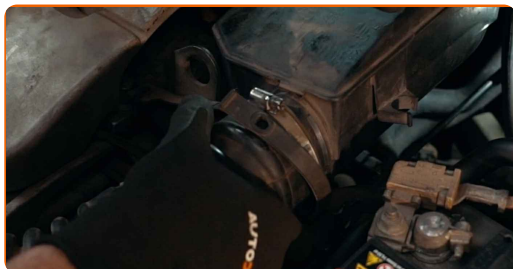
15 Ühendage vaakumvooliku ühenduslüli.



16 Paigaldage õhukanali korpus.



17 Paigaldage õhu sissevõtukanal ja kinnitage see.



18 Pingutage õhukanali klambrit.



19 Kruvige kinni kinnitusklamber, mis ühendab õhukanalit õhufiltri korpusega. Kasutage padrunit Nr.7. Kasutage toruvõtit.



20 Eemaldage kaitsekate.

21 Sulgege kapott.

HEA TÖÖ! 

VAATA ROHKEM ÕPETUSI

AUTODOC – TOP KVALITEET JA TASKUKOHASED AUTOVARUOSAD INTERNETIST

AUTODOC`I MOBIILIRAKENDUS: HAARAKE SUUREPÄRASTEST PAKKUMISEST, SAMAS OSTES MUGAVALT



+ AUTODOC

GET IT ON  **Google Play**

 **Download on the App Store**

Download

SUUREPÄRANE VALIK VARUOSASID TEIE AUTOLE

ÕHUFILTRI: LAI VALIK

i VASTUTUSE VÄLISTAMINE:

Dokument sisaldab ainult üldisi soovitusi, mis võivad olla abiks remondi- või asendustööde teostamisel. AUTODOC ei vastuta mistahes kaotuste, vigastuste ega varaliste kahjude eest, mis on tekkinud remonditööde või asendusprotsessi käigus vale kasutamise või antud informatsiooni vale tõlgendamise tagajärjel.

AUTODOC ei vastuta mistahes võimalike vigade ja ebatäpsuste eest selles juhendis. Antud informatsioon on ainult informatiivset laadi ja ei asenda spetsialisti nõuandeid.

AUTODOC ei vastuta varustuse, tööriistade ja autovaruosade vale või ohtliku kasutamise eest. AUTODOC soovib kindlasti olla ettevaatlik ja järgida ohutusnõudeid, kui teostatakse remondi- või asendustöid. Pidage meeles, et madala kvaliteediga autovaruosade kasutamine ei taga teile vajalikul tasemel liiklusohutust.

© Copyright 2022 - Kogu selle veebilehe sisu, eriti tekstid, fotod ja graafikud on autoriõiguse seaduse poolt kaitstud. Kõik õigused, sealhulgas kopeerimine, kolmandatele osapooltele avalikustamine, redigeerimine ja tõlkimine kuuluvad AUTODOC GmbHle.