



Kuidas vahetada  
**RENAULT Megane II  
Sport Tourer (KM)** esi-  
stabilisaatori varras –  
õpetus

## SARNANE VIDEOÕPETUS



See video näitab sarnase varuosa asendamist teise sõiduki puhul

### Oluline!

Seda asendusprotseduuri saab kasutada:

RENAULT Megane II Sport Tourer (KM) 1.9 dCi, RENAULT Megane II Sport Tourer (KM) 1.4, RENAULT Megane II Sport Tourer (KM) 1.6, RENAULT Megane II Sport Tourer (KM) 2.0, RENAULT Megane II Sport Tourer (KM) 1.5 dCi (KM0F, KM0T, KM2B), RENAULT Megane II Sport Tourer (KM) 1.5 dCi (KM02, KM13), RENAULT Megane II Sport Tourer (KM) 1.5 dCi, RENAULT Megane II Sport Tourer (KM) 1.5 dCi (KM1F), RENAULT Megane II Sport Tourer (KM) 2.0 dCi, RENAULT Megane II Sport Tourer (KM) 1.6 16V, RENAULT Megane II Sport Tourer (KM) 1.6 16V Hi-Flex

Sammud võivad kergelt varieeruda olenevalt auto disainist.

See juhend koostati sarnase autovaruosa asendamismeetodi põhjal sõiduki puhul RENAULT Megane II Sedaan (LM) 1.4

VAHETAMINE: STABILISAATORI VARRAS – RENAULT  
MEGANE II SPORT TOURER (KM). TÖÖRIISTAD, MIDA  
VAJAD:



- Terashari
- Aerosool WD- 40
- Vasemääre
- Lehtsilmusvõti Nr.15
- Lehtsilmusvõti Nr.17
- Kruvikeeraja otsik nr.14
- Kuuskant otsik Nr.H6
- Rehvi löökpadrün Nr.19
- Käristivõti
- Momentvõti
- Tõkiskingad

**Osta tööriistu**

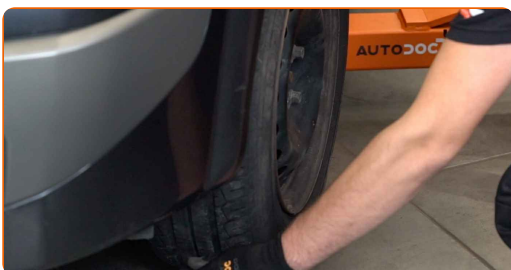
AUTODOC soovitab:

- Asendage RENAULT Megane II Sport Tourer (KM) stabilisaatoriühendused paaridena.
- Asendusprotseduur on sama telje mõlema stabilisaatoriühenduse puhul identne.
- Kogu töö tuleb teostada seisatud mootoriga.

## VAHETAMINE: STABILISAATORI VARRAS – RENAULT MEGANE II SPORT TOURER (KM). JÄRGI NEID SAMME:

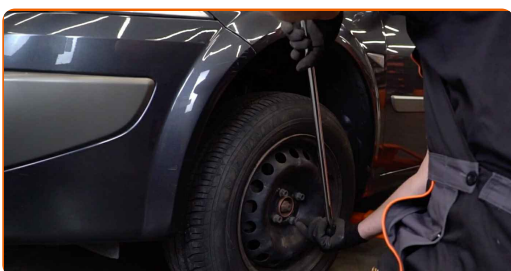
1

Fikseerige rattad tõkisingadega.



2

Lõdvendage ratta kinnituspolte. Kasutage ratta löökpadrunit #19.



3

Tõstke esimest auto otsa ja kinnitage alustele.

4

Keerake lahti ratta poldid.



### AUTODOC soovitab:

- Tähtis! Hoia ratast kinnituspoltide lahtikeeramise ajal kinni. RENAULT Megane II Sport Tourer (KM)

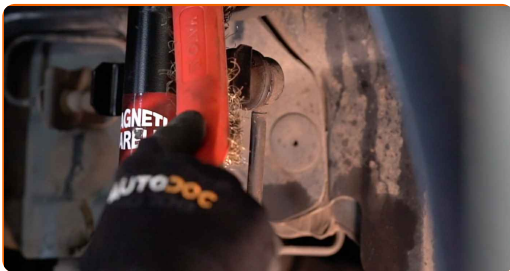
5

Eemaldage ratas.



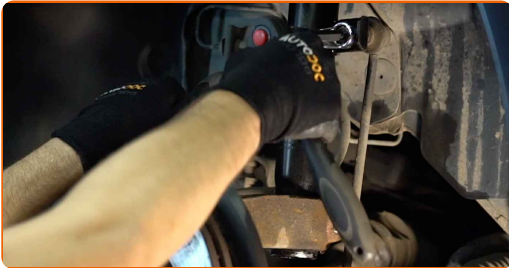
6

Puhastage stabilisaatoriühenduse kinnitused. Kasutage terasharja. Kasutage WD-40 aerosooli.



7

Keerake lahti stabilisaatorilüli amordipüstaku külge kinnitav kinnitus. Kasutage tühikut Nr.H6. Kasutage kombivõtit Nr. 17. Kasutage kärstivõtit.



8

Keerake lahti kinnitus, mis ühendab stabilisaatorilülid stabilisaatorvarbiga. Kasutage tühikut Nr.H6. Kasutage kombivõtit Nr. 17. Kasutage kärstivõtit.



9

Eemaldage stabilisaatorivarras.



Vahetamine: stabilisaatori varras – RENAULT Megane II Sport Tourer (KM).

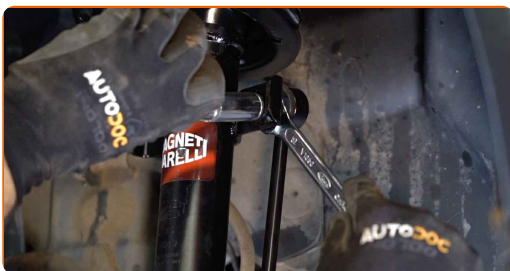
Soovitus:

- Kontrollige stabilisaatori pukse. Vajadusel asendage need.

10 Paigaldage uus varras, pingutage seda.



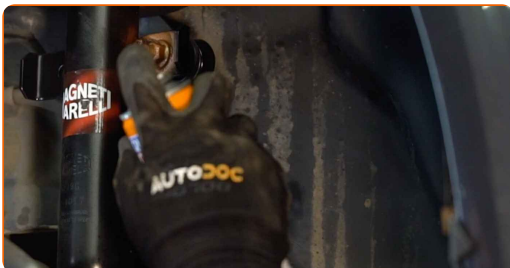
11 Pingutage kinnitust, mis ühendab stabilisaatorilülid amordipüstakuga. Kasutage padrunit Nr.14. Kasutage kombivõtit Nr. 15. Kasutage momentvõtit. Pingutage seda 44 Nm pöördemomendiga.



12 Pingutage kinnitust, mis ühendab stabilisaatorilüli stabilisaatorvarbiga. Kasutage padrunit Nr.14. Kasutage kombivõtit Nr. 15. Kasutage momentvõtit. Pingutage seda 44 Nm pöördemomendiga.



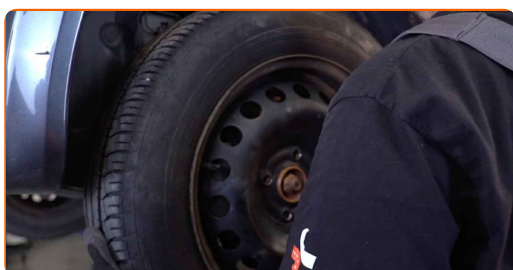
13 Määrige kõiki stabilisaatoriühenduste liigendeid. Kasutage vasemääret.



14 Puhastage ratta velgede kinnituspesad. Kasutage terasharja. Määrige kontaktpinnad. Kasutage vasemääret.



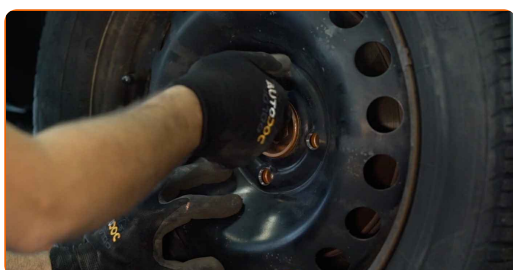
15 Paigaldage ratas.



Vahetamine: stabilisaatori varras – RENAULT Megane II Sport Tourer (KM).  
AUTODOCi eksperdid soovitavad:

- Vigastuste vältimiseks hoidke ratast kinnituspoltide kinni kruvimisel üleval.

16 Keerake ratta poldid kinni. Kasutage ratta löökpadrunit #19.





- 17** Laske auto alla ja töödake risti järjekorras, pingutage rataste poldid. Kasutage ratta löökpadrunit #19. Kasutage momentvõtit. Pingutage seda 110 Nm pöördemomendiga.



- 18** Eemaldage tungrauad ja tõkiskingad.



**HEA TÖÖ!** 

**VAATA ROHKEM ÕPETUSI**

## AUTODOC – TOP KVALITEET JA TASKUKOHASED AUTOVARUOSAD INTERNETIST

AUTODOC`I MOBIILIRAKENDUS: HAARAKE SUUREPÄRASTEST PAKKUMISEST, SAMAS OSTES MUGAVALT

**AUTODOC**

GET IT ON  
Google Play

Download on the  
App Store

Download

**SUUREPÄRANE VALIK VARUOSASID TEIE AUTOLE**

**STABILISAATORI VARRAS: LAI VALIK**

### **i VASTUTUSE VÄLISTAMINE:**

Dokument sisaldab ainult üldisi soovitusi, mis võivad olla abiks remondi- või asendustööde teostamisel. AUTODOC ei vastuta mistahes kaotuste, vigastuste ega varaliste kahjude eest, mis on tekkinud remonditööde või asendusprotsessi käigus vale kasutamise või antud informatsiooni vale tõlgendamise tagajärjel.

AUTODOC ei vastuta mistahes võimalike vigade ja ebatäpsuste eest selles juhendis. Antud informatsioon on ainult informatiivset laadi ja ei asenda spetsialisti nõuandeid.

AUTODOC ei vastuta varustuse, tööriistade ja autovaruosade vale või ohtliku kasutamise eest. AUTODOC soovib kindlasti olla ettevaatlik ja järgida ohutusnõudeid, kui teostatakse remondi- või asendustöid. Pidage meeles, et madala kvaliteediga autovaruosade kasutamine ei taga teile vajalikul tasemel liiklusohutust.

© Copyright 2022 - Kogu selle veebilehe sisu, eriti tekstid, fotod ja graafikud on autoriõiguse seaduse poolt kaitstud. Kõik õigused, sealhulgas kopeerimine, kolmandatele osapooltele avalikustamine, redigeerimine ja tõlkimine kuuluvad AUTODOC GmbHle.