



Kuidas vahetada  
**RENAULT Megane IV  
Grandtour (K9A/M/N\_)**  
kütusefiltri – õpetus

## SARNANE VIDEOÕPETUS



See video näitab sarnase varuosa asendamist teise sõiduki puhul

### Oluline!

Seda asendusprotseduuri saab kasutada:

RENAULT Megane IV Grandtour (K9A/M/N\_) 1.6 16V

Sammud võivad kergelt varieeruda olenevalt auto disainist.

See juhend koostati sarnase autovaruosa asendamismeetodi põhjal sõiduki puhul  
RENAULT MEGANE Scenic (JA0/1\_) 1.6 16V

**VAHETAMINE: KÜTUSEFILTRI – RENAULT MEGANE IV  
GRANDTOUR (K9A/M/N\_). TÖÖRIISTAD, MIDA VÕID  
VAJADA:**



- Nailonist puhastushari
- Universaalne puhastav spreid
- Kütusetoru tangid
- Vedelikumahuti

**Osta tööriistu**

Vahetamine: kütusefiltri – RENAULT Megane IV Grandtour (K9A/M/N\_).  
AUTODOCi eksperdid soovitavad:

- Kindlustage töökoha korrektne ventileerimine. Kütuseaurud on mürgised.
- Palun pane tähele, et kõiki parandustöid autol – RENAULT Megane IV Grandtour (K9A/M/N\_) – tuleb teha väljalülitatud mootoriga.

## SOORITAGE ASENDAMINE JÄRGNEVAS JÄRJEKORRAS:

1

Avage kütusepaagi luuk.



2

Keerake lahti kütusepaaki kork.



3

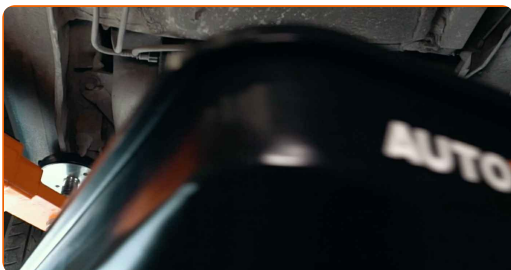
Tõstke auto üles.

Vahetamine: kütusefiltri – RENAULT Megane IV Grandtour (K9A/M/N\_).  
Soovitus:

- Kui te kasutate tungrauda, siis kontrollige, et auto on tasasel pinnal, millel puuduvad ebatasasused.
- Lisaks kindlustage auto aluspukkide abil.

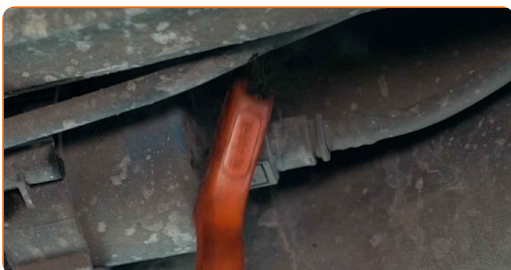
4

Valmistage vedelike jaoks ette konteiner.



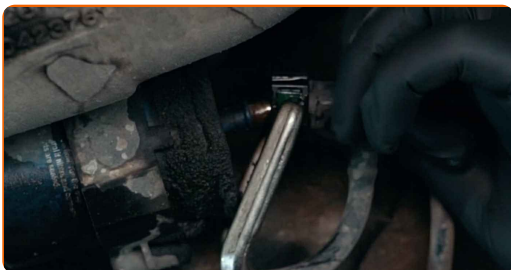
5

Puhastage kütusetarne liinide kinnitused. Kasutage nailonist puhastusharja. Kasutage universaalset puhastusvahendit.



6

Pigistage klambreid ja eemaldage kütusetarneliinid kütusefiltri korpusest. Kasutage kütusetoru tange.



AUTODOC soovitab:

- Olge ettevaatlik! Kütus võib filtri korpusest ja voolikust lekkida.

7

Eemaldage kütusefilter.



8

Pange vana õlifiltri kassett konteinerisse.

9

Puhastage kütusefiltri klamber. Puhastage kütusetarne liinide kinnitused. Kasutage universaalset puhastusvahendit.



10

Paigaldage uus filter.



Vahetamine: kütusefiltri – RENAULT Megane IV Grandtour (K9A/M/N\_).  
AUTODOCi soovitus:

- Pidage meeles, et on väga oluline mitte segi ajada filtri sisendit ja väljundit. Nooled filtril näitavad kütuse voolamise suunda.
- Paigaldamise ajal hoolitsege selle eest, et ennetaksite tolmu ja mustuse sattumist kütusefiltri korpusesse.
- RENAULT Megane IV Grandtour (K9A/M/N\_) – Oluline on kasutada ainult kõrgkvaliteedilisi filtreid.

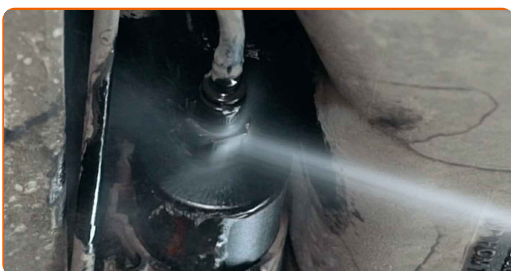
11

Ühendage kütuse tarne voolikud kütusefiltriga.



12

Puhastage kütusetorud. Kasutage universaalset puhastusvahendit.

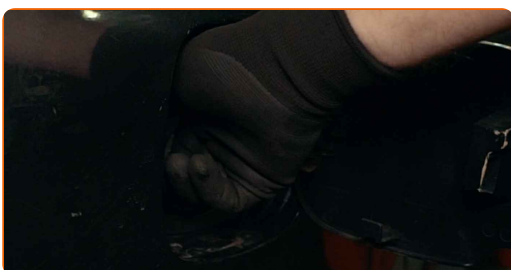


13

Laske auto alla.

14

Pingutage kütusepaagi täitekork.



**15** Sulgege kütusepaagi luuk.



**AUTODOC soovitab:**

- Enne käivitamist lülitage süütepooli mitu korda sisse ja välja. Seda tuleks teha, et aktiveerida kütusepump, et see pumpaks kütust läbi kütusesüsteemi.

**16** Käivitage mootor paariks minutiks. See on vajalik veendumaks, et komponent töötab korralikult.

**17** Lülitage mootor välja.

**Vahetamine: kütusefiltri – RENAULT Megane IV Grandtour (K9A/M/N\_).  
AUTODOCi eksperdid soovivad:**

- Selleks, et kaitsta keskkonda saastumise eest veenduge, et viite kasutatud filtrid spetsiaalsetesse kogumispunktidesse.

**HEA TÖÖ!** 

**VAATA ROHKEM ÕPETUSI**



## AUTODOC – TOP KVALITEET JA TASKUKOHASED AUTOVARUOSAD INTERNETIST

**AUTODOC`I MOBIILIRAKENDUS: HAARAKE SUUREPÄRASTEST PAKKUMISEST, SAMAS OSTES MUGAVALT**



**+ AUTODOC**

GET IT ON  **Google Play**

 **Download on the App Store**

**Download**

**SUUREPÄRANE VALIK VARUOSASID TEIE AUTOLE**

**KÜTUSEFILTRI: LAI VALIK**

### **VASTUTUSE VÄLISTAMINE:**

Dokument sisaldab ainult üldisi soovitusi, mis võivad olla abiks remondi- või asendustööde teostamisel. AUTODOC ei vastuta mistahes kaotuste, vigastuste ega varaliste kahjude eest, mis on tekkinud remonditööde või asendusprotsessi käigus vale kasutamise või antud informatsiooni vale tõlgendamise tagajärjel.

AUTODOC ei vastuta mistahes võimalike vigade ja ebatäpsuste eest selles juhendis. Antud informatsioon on ainult informatiivset laadi ja ei asenda spetsialisti nõuandeid.

AUTODOC ei vastuta varustuse, tööriistade ja autovaruosade vale või ohtliku kasutamise eest. AUTODOC soovib kindlasti olla ettevaatlik ja järgida ohutusnõudeid, kui teostatakse remondi- või asendustöid. Pidage meeles, et madala kvaliteediga autovaruosade kasutamine ei taga teile vajalikul tasemel liiklusohutust.

© Copyright 2022 - Kogu selle veebilehe sisu, eriti tekstid, fotod ja graafikud on autoriõiguse seaduse poolt kaitstud. Kõik õigused, sealhulgas kopeerimine, kolmandatele osapooltele avalikustamine, redigeerimine ja tõlkimine kuuluvad AUTODOC GmbHle.