



Kuidas vahetada
RENAULT Scénic I
(JA0/1, FA0) salongifilter
– õpetus

SARNANE VIDEOÕPETUS



See video näitab sarnase varuosa asendamist teise sõiduki puhul

Oluline!

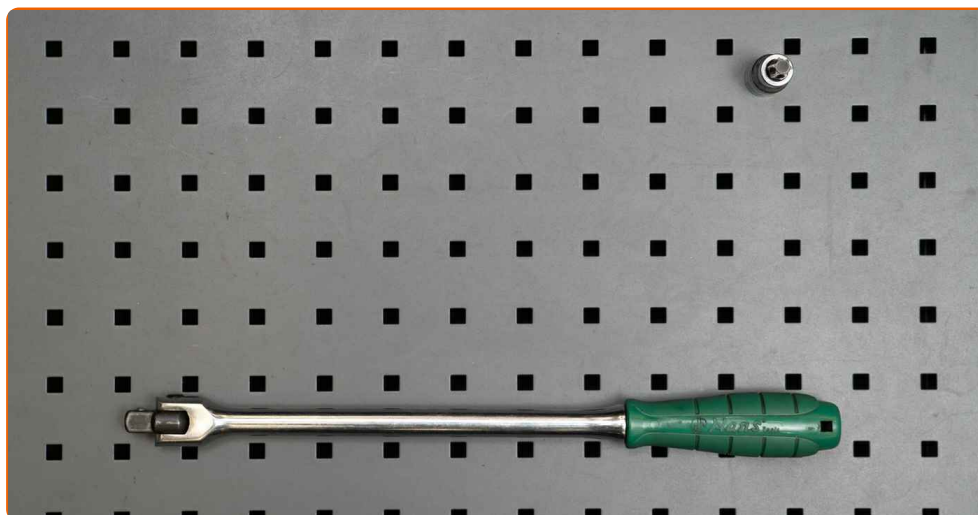
Seda asendusprotseduuri saab kasutada:

RENAULT Scénic I (JA0/1, FA0) 1.4 16V, RENAULT Scénic I (JA0/1, FA0) 1.9 dTi,
RENAULT Scénic I (JA0/1, FA0) 1.9 dCi, RENAULT Scénic I (JA0/1, FA0) 1.9 D,
RENAULT Scénic I (JA0/1, FA0) 1.6 BiFuel (JA04)

Sammud võivad kergelt varieeruda olenevalt auto disainist.

See juhend koostati sarnase autovaruosa asendamismeetodi põhjal sõiduki puhul
RENAULT Megane Scenic (JA) 1.6 16V

VAHETAMINE: SALONGIFILTER – RENAULT SCÉNIC I
(JA0/1, FA0). NIMEKIRI TÖÖRIISTADEST, MIDA VAJAD:



• Kruvikeeraja otsik nr.5.5

• Toruvõti

Osta tööriistu

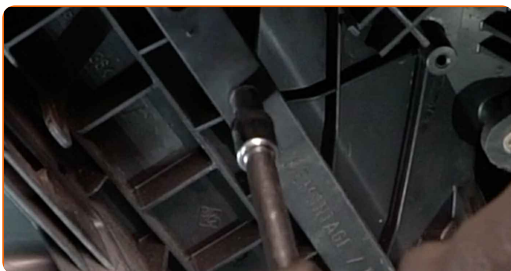
Vahetamine: salongifilter – RENAULT Scénic I (JA0/1, FA0). AUTODOC'i eksperdid soovitavad:

- Asendage salongifilter vähemalt korra iga kuue kuu möödudes, varakevadel ja sügishooajal.
- Järgige varuosa töötamise tootjapoolseid tingimusi, soovitusi ja nõudeid.
- Kui õhuvool salongi on järsult vähenenud, asendage filter enne plaanitud hooldust.
- Palun pane tähele, et kõiki parandustöid autol – RENAULT Scénic I (JA0/1, FA0) – tuleb teha väljalülitatud mootoriga.

SOORITAGE ASENDAMINE JÄRGNEVAS JÄRJEKORRAS:

1 Liigutage kaassõitjaistet täielikult tahapoole.

2 Krüvige salongifiltri korpuse katte kinnitusdetailid lahti. Kasutage padrunit Nr.5.5. Kasutage toruvõtit.



3 Eemaldage tagasi salongifiltri korpuse kaas.



4

Eemaldage salongifilter.



Vahetamine: salongifilter – RENAULT Scénic I (JA0/1, FA0). AUTODOC'i soovitus:

- Ärge üritage filtrit puhastada ja taaskasutada - see mõjutab salongi õhupuhastust.

5

Puhastage salongifiltri korpus ja kate.



Vahetamine: salongifilter – RENAULT Scénic I (JA0/1, FA0). AUTODOC'i eksperdid soovitavad:

- Eemaldage mistahes mustus salongifiltri korpusest ettevaatlikult, et ennetada ventilatsiooni juha saastumist.

6

Paigaldage salongifilter oma paigalduspessa.



AUTODOC soovitab:

- Vahetamine: salongifilter – RENAULT Scénic I (JA0/1, FA0). Ole kindel, et filtri õigesti paigutad. Väldi mittekohakuti paigaldamist.
- Järgige filtri õhuvoolu nooli.
- Tähelepanu! Kasuta kvaliteetseid filtreid – RENAULT Scénic I (JA0/1, FA0).

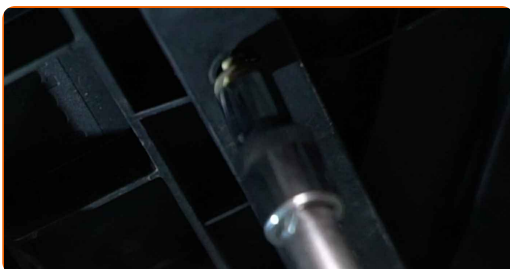
7

Pange tagasi salongifiltri korpuse kaas.



8

Kruvige salongifiltri korpuse katte kinnitusdetailid kinni. Kasutage padrunit Nr.5.5. Kasutage toruvõtit.



9

Lülitage süüde sisse.

10

Lülitage kliimaseade sisse. See on vajalik veendumaks, et komponent töötab korralikult.

11

Lülitage süüde välja.

HEA TÖÖ! 

VAATA ROHKEM ÕPETUSI

AUTODOC – TOP KVALITEET JA TASKUKOHASED AUTOVARUOSAD INTERNETIST

AUTODOC`I MOBIILIRAKENDUS: HAARAKE SUUREPÄRASTEST PAKKUMISEST, SAMAS OSTES MUGAVALT



AUTODOC

GET IT ON
Google Play

Download on the
App Store

Download

SUUREPÄRANE VALIK VARUOSASID TEIE AUTOLE

SALONGIFILTER: LAI VALIK

i VASTUTUSE VÄLISTAMINE:

Dokument sisaldab ainult üldisi soovitusi, mis võivad olla abiks remondi- või asendustööde teostamisel. AUTODOC ei vastuta mistahes kaotuste, vigastuste ega varaliste kahjude eest, mis on tekkinud remonditööde või asendusprotsessi käigus vale kasutamise või antud informatsiooni vale tõlgendamise tagajärjel.

AUTODOC ei vastuta mistahes võimalike vigade ja ebatäpsuste eest selles juhendis. Antud informatsioon on ainult informatiivset laadi ja ei asenda spetsialisti nõuandeid.

AUTODOC ei vastuta varustuse, tööriistade ja autovaruosade vale või ohtliku kasutamise eest. AUTODOC soovib kindlasti olla ettevaatlik ja järgida ohutusnõudeid, kui teostatakse remondi- või asendustöid. Pidage meeles, et madala kvaliteediga autovaruosade kasutamine ei taga teile vajalikul tasemel liiklusohutust.

© Copyright 2022 - Kogu selle veebilehe sisu, eriti tekstid, fotod ja graafikud on autoriõiguse seaduse poolt kaitstud. Kõik õigused, sealhulgas kopeerimine, kolmandatele osapooltele avalikustamine, redigeerimine ja tõlkimine kuuluvad AUTODOC GmbHle.