



Kuidas vahetada
RENAULT Scénic I
(JA0/1, FA0) esi-
vedruamort – õpetus

SARNANE VIDEOÕPETUS



See video näitab sarnase varuosa asendamist teise sõiduki puhul

Oluline!

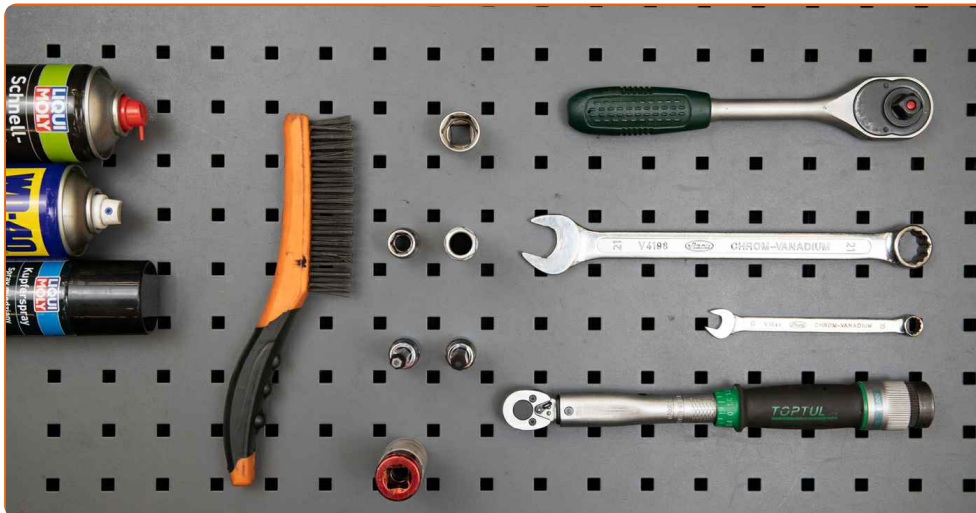
Seda asendusprotseduuri saab kasutada:

RENAULT Scénic I (JA0/1, FA0) 1.4 16V, RENAULT Scénic I (JA0/1, FA0) 1.9 dTi,
RENAULT Scénic I (JA0/1, FA0) 2.0 16V, RENAULT Scénic I (JA0/1, FA0) 1.9 dCi,
RENAULT Scénic I (JA0/1, FA0) 1.8 16V

Sammud võivad kergelt varieeruda olenevalt auto disainist.

See juhend koostati sarnase autovaruosa asendamismeetodi põhjal sõiduki puhul
RENAULT Megane Scenic (JA) 1.6 16V

VAHETAMINE: VEDRUAMORT – RENAULT SCÉNIC I
(JA0/1, FA0). NIMEKIRI TÖÖRIISTADEST, MIDA VAJAD:



- Terashari
- Aerosool WD- 40
- Pidurisüsteemi puhastusaine
- Vasemääre
- Momentvõti
- Lehtsilmusvõti Nr.10
- Lehtsilmusvõti Nr.21
- Kruvikeeraja otsik nr.13
- Kruvikeeraja otsik nr.21
- Rehvi löökpadrun Nr.19
- Kuuskant võtme padrun HEXH6
- 21 mm amortisaatori otsa võti
- Torx otsik T20
- Käristivõti
- Hüdrauliline tungraud
- Poritiivakate
- Tõkiskingad

Osta tööriistu

Vahetamine: vedruamort – RENAULT Scénic I (JA0/1, FA0). AUTODOC'i eksperdid soovitavad:

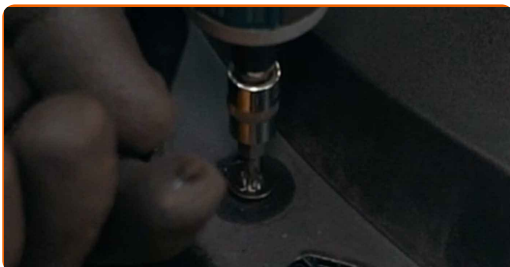
- Mõlemad esivedrustuse vedrupüstakud tuleb asendada samaaegselt.
- Asendamisprotseduur on identne esivedrustuse vasaku ja parema amordipüstaku puhul.
- Palun pane tähele, et kõiki parandustöid autol – RENAULT Scénic I (JA0/1, FA0) – tuleb teha väljalülitatud mootoriga.

VIIGE VAHETAMINE JÄRGNEVAS JÄRJEKORRAS LÄBI:

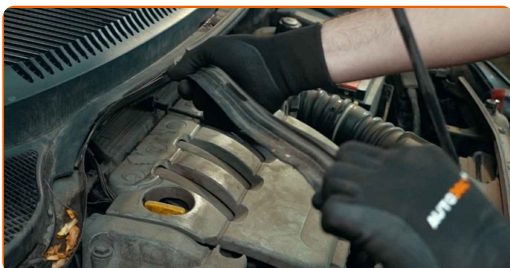
1 Avage kapott.

2 Auto värvi ja plastikust osade kaitsmiseks kasutage kaitsekattet.

3 Keerake lahti kapoti iluvõre kinnitused. Kasutage tähikvõtit T20. Kasutage kärstivõtit.



4 Eemaldage kapoti õhuava tihend.



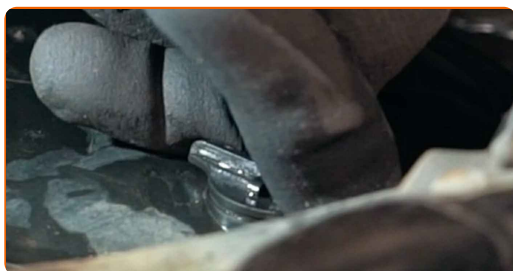
5

Eemaldage parempoolne tuuleklaasi paneeli võre.



6

Eemaldage amordipüstaku tugilaagri katte hoideklambrid.



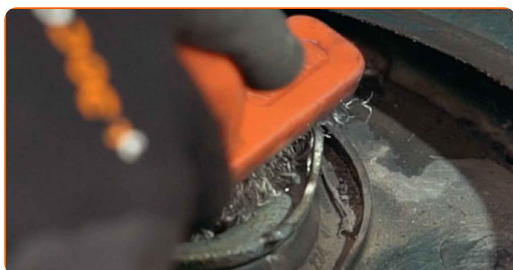
7

Eemaldage vedrustuse amorditoe kork.



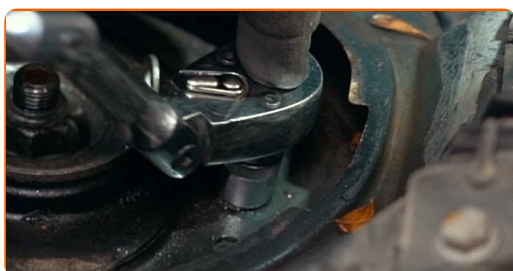
8

Puhastage amordipüstaku ülemised kinnitused. Kasutage terasharja. Kasutage WD-40 aerosooli.



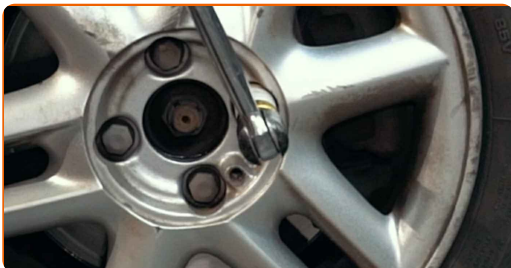
9

Vabastage vedruamordi tugilaagri ülemine kinnitus. Kasutage padrunit Nr.13. Kasutage kärstivõtit.



10 Fikseerige rattad tõkisingadega.

11 Lõdvendage ratta kinnituspolte. Kasutage ratta löökpadrunit #19.

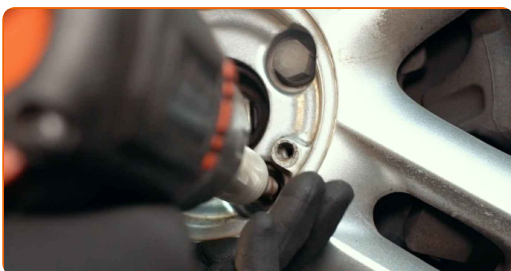


12 Tõstke auto üles.

Vahetamine: vedruamort – RENAULT Scénic I (JA0/1, FA0). Soovitus:

- Kui te kasutate tungrauda, siis kontrollige, et auto on tasasel pinnal, millel puuduvad ebatasasused.
- Lisaks kindlustage auto aluspukkide abil.

13 Keerake lahti ratta poldid.



AUTODOC soovitab:

- Hoiatus! Vigastuste vältimiseks hoia ratas kinnituspoltide lahtikeeramise ajal kinni. RENAULT Scénic I (JA0/1, FA0)

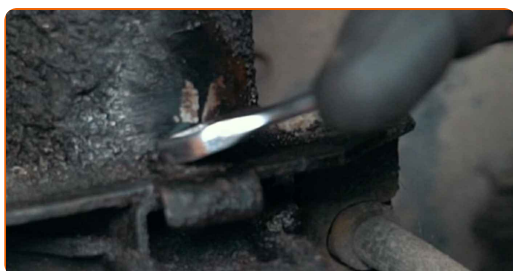
14 Eemaldage ratas.



15 Puhastage klambri kinnitused, mis ühendab pidurivoolikut amordipüstakuga. Kasutage terasharja. Kasutage WD-40 aerosooli.



16 Keerake lahti kinniti, mis ühendab pidurivooliku kinnitit amortisaatoriga. Kasutage kombivõtit Nr. 10.



17 Eemaldage pidurivooliku hoidik.



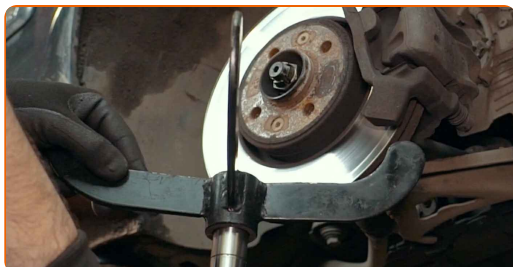
- 18** Puhastage kinnitused, mis ühendavad amordipüstakut käändteljega. Kasutage terasharja. Kasutage WD-40 aerosooli.



- 19** Keerake küünalvedru ja käänmikku ühendavad kinnitid lahti. Kasutage kombivõtit Nr. 21. Kasutage padrunit Nr.21. Kasutage kärstivõtit.



- 20** Tõstke käändtelg üles. Kasutage hüdraulilist tungrauda.



- 21** Eemaldage kinnituspoldid.



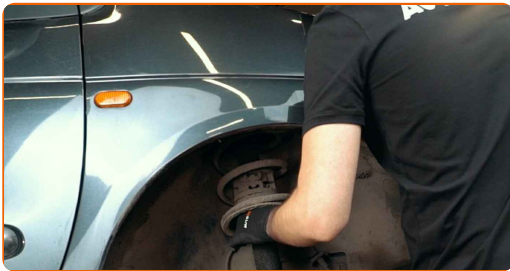
22

Ühendage amortisaatori tugiposti küljest lahti käändtelg.



23

Keerake lahti amordi tugiposti ülemine kinnitus.

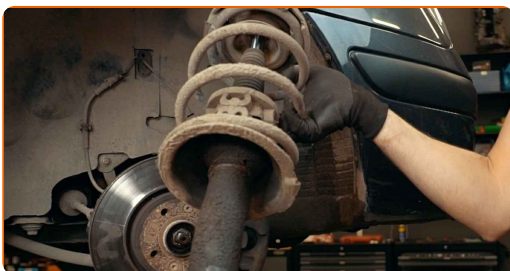


AUTODOC soovitab:

- RENAULT Scénic I (JA0/1, FA0) – Et vältida vigastusi, hoia amordipüstakut kinnituspoltide lahtikeeramise ajal kinni.

24

Eemaldage suspensiooni tugipost.



25

Seadke amortisaatori tugipost vedru kompressiooni tööriistale.

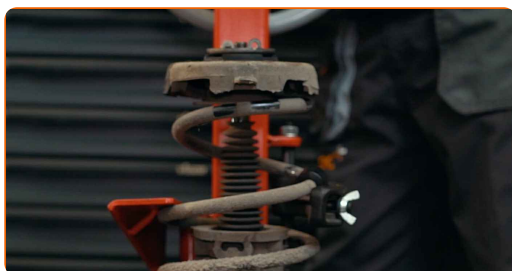


Vahetamine: vedruamort – RENAULT Scénic I (JA0/1, FA0). Professionaalid soovitavad:

- Pange tähele, et kui kasutate vedru kokkusurujat, vedru mähised peavad olema korralikus haardes, kui surute vedru vastupidises suunas.
- Veenduge, et vedru positsioon fiksaatoris oleks õige.
- Veenduge, et keerdvedrud lähevad lukustus käepidemetesse tihkelt.

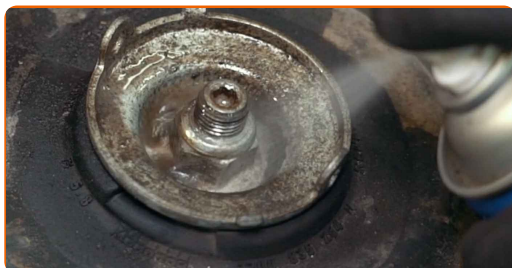
26

Suruge vedru kokku.



27

Töödelge amordipüstaku varrast. Kasutage terasharja. Kasutage WD-40 aerosooli.



28

Eemaldage tugiposti kolvivarda mutter. Kasutage 21 mm amortisaatori otsa võtit. Kasutage tühikut Nr.H6.



29

Eemaldage ülemine tugiposti raam.



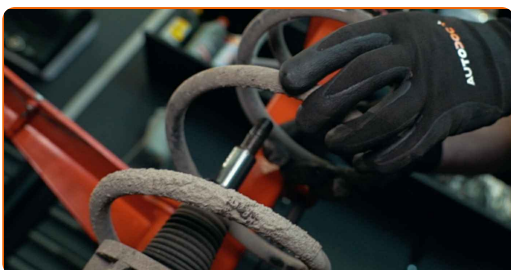
30

Vabastage spiraalvedru.



31

Eemaldage vedru.



32

Eemaldage amortisaatori tolmuKate ja stopper.



AUTODOC soovitab:

- Vahetamine: vedruamort – RENAULT Scénic I (JA0/1, FA0). Vaata hoolega amortisaatori tugilaager, tolmuKate ja läbilöögipuks üle. Vajadusel vaheta need välja.

33

Eemaldage vana amortisaator hüdraulilisest spiraalvedru tõmmitsast.



AUTODOC soovitab:

- Enne uue amortisaatori paigaldamist, tuleks seda käsitsi 3-5 korda pumbata.

34

Paigaldage hüdraulilisse spiraalvedru tõmmitsasse uus amortisaator.



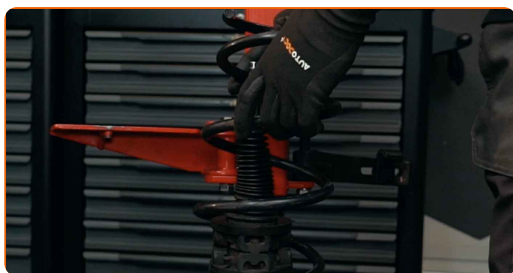
35

Paigaldage tolmuKate ja uue amortisaatori stopper.



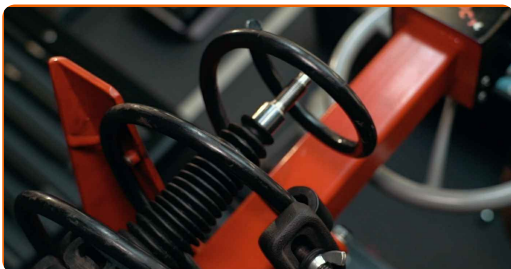
36

Paigaldage amortisaatori vedru.



37

Suruge vedru kokku.

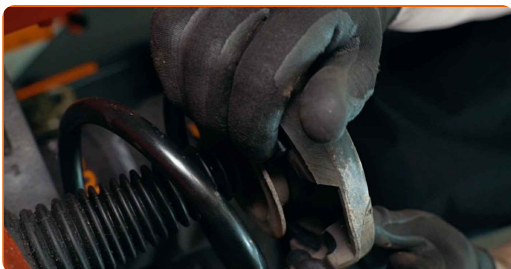


Vahetamine: vedruamort – RENAULT Scénic I (JA0/1, FA0). Soovitus
AUTODOCi ekspertidelt:

- Veenduge, et vedru on õiges asendis. Vältige selle kaldumist.

38

Paigaldage ülemine vedrupüstak ja vedrupüstaku laager.



39

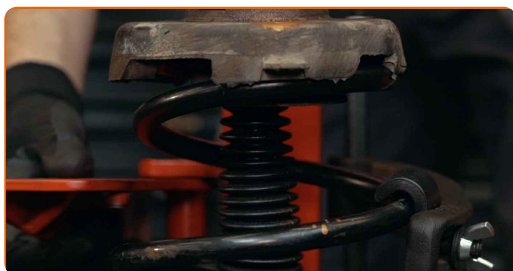
Pingutage amortisaatori tugiposti kolvarre mutriga. Kasutage 21 mm amortisaatori otsa võtit. Kasutage tühikut Nr.H6. Kasutage momentvõtit. Pingutage seda 60 Nm pöördemomendiga.



40 Töödelge amordipüstaku varrast. Kasutage vasemääret.



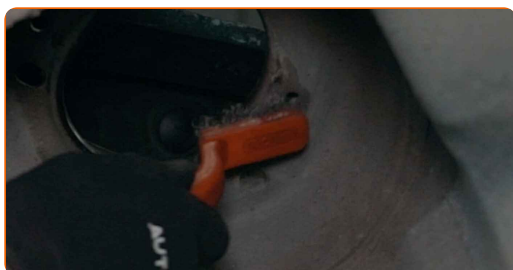
41 Laske vedru surve alt vabaks.



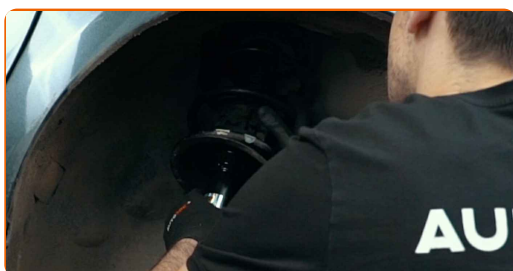
42 Eemaldage vedrupüstaku koost.



43 Puhastage vedruamordi paigalduspesad. Kasutage terasharja. Kasutage WD-40 aerosooli.

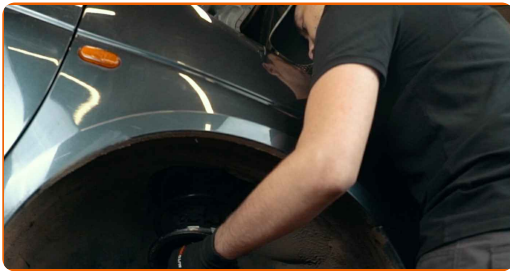


44 Paigaldage amortisaatori tugipost rattakoopasse.



45

Keerake küünalvedru aseme ülemised kinnitused kinni.



AUTODOC soovitab:

- Tähtis! Hoia amordipüstakut kinnituspoltide kinnikeeramisel kinni. RENAULT Scénic I (JA0/1, FA0)

46

Fikseerige amortisaatori tugipost käänmiku külge.



47

Paigaldage kinnituspoldid.



48

Keerake küünalvedru ja käänmikku ühendavad kinnitid kinni. Kasutage kombivõtit Nr. 21. Kasutage padrunit Nr.21. Kasutage kärstivõtit.



49

Eemalda toetust kääntelje alt.



AUTODOC soovitab:

- Vahetamine: vedruamort – RENAULT Scénic I (JA0/1, FA0). Langeta käigukasti tungraud sujuvalt ja ilma jõnksudeta, et vältida osade ja mehhanismide kahjustamist.

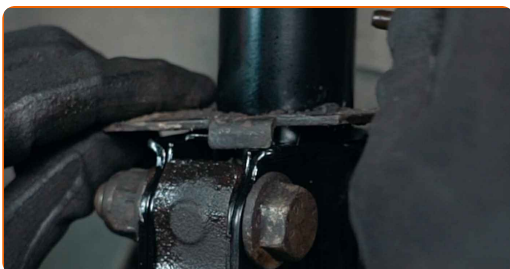
50

Pingutage alumisi amordipüstaku ja kääntelje vahelisi kinnitusi. Kasutage kombivõtit Nr. 21. Kasutage padrunit Nr.21. Kasutage momentvõtit. Pingutage seda 170 Nm pöördemomendiga.



51

Paigaldage pidurivooliku hoidik.



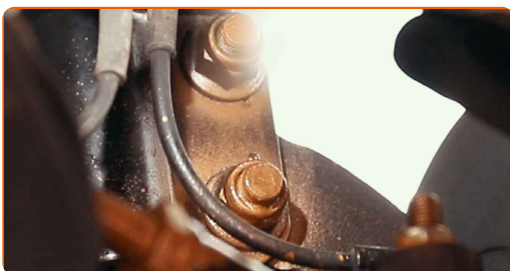
52

Pingutage kinnitit, mis ühendab pidurivooliku hoidikut amortisaatoriga. Kasutage kombivõtit Nr. 10.



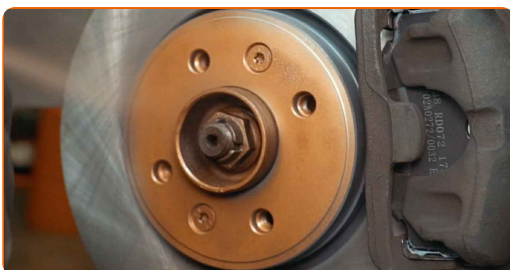
53

Määrige amordipüstaku kinnitusi. Kasutage vasemääret.



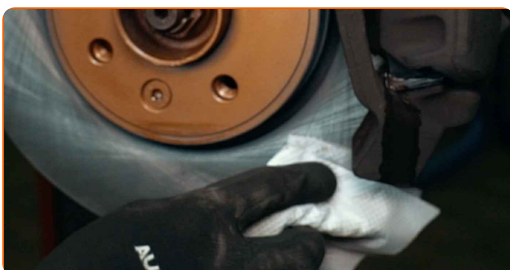
54

Määrige pinda, kus piduriketas puutub kokku veljega. Kasutage vasemääret.



55

Puhastage piduriketta pind. Kasutage piduri puhastusvahendit.

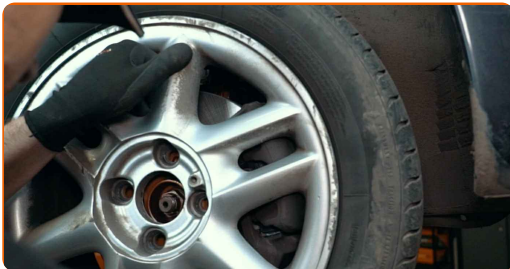


AUTODOC soovitab:

- Vahetamine: vedruamort – RENAULT Scénic I (JA0/1, FA0). Pärast pihuse pealekandmist oota paar minutit.

56

Paigaldage ratas.

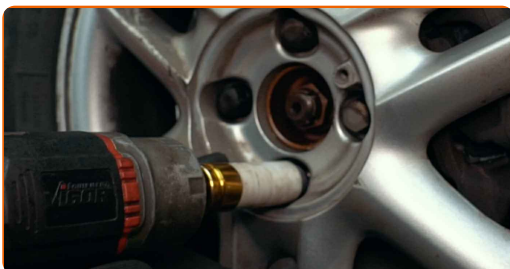


AUTODOC soovitab:

- Hoiatus! Vigastuste vältimiseks hoia ratas auto kinnituspoltide kinnikeeramise ajal kinni. RENAULT Scénic I (JA0/1, FA0)

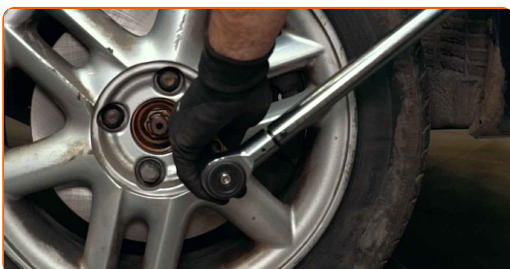
57

Keerake ratta poldid kinni. Kasutage ratta löökpadrunit #19.

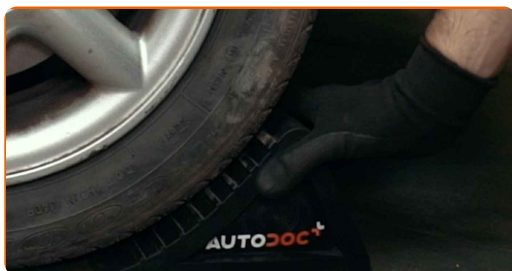


58

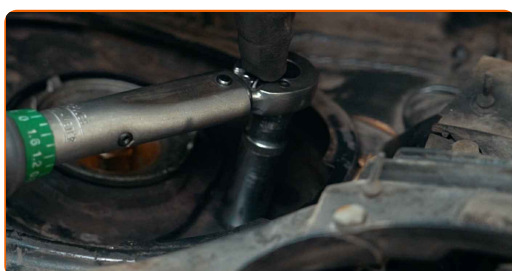
Laske auto alla ja töödake risti järjekorras, pingutage rataste poldid. Kasutage ratta löökpadrunit #19. Kasutage momentvõtit. Pingutage seda 90 Nm pöördemomendiga.



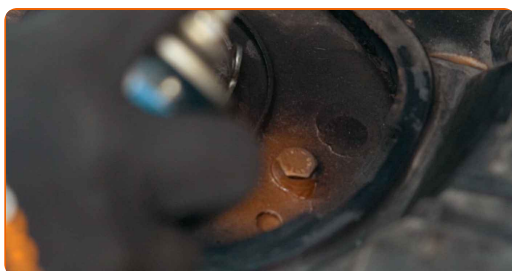
59 Eemaldage tungrauad ja tõkiskingad.



60 Pingutage küünalvedru aseme ülemisi kinniteid. Kasutage padrunit Nr.13. Kasutage momentvõtit. Pingutage seda 30 Nm pöördemomendiga.



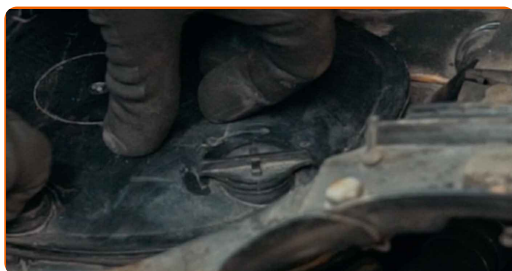
61 Töödelge amordipüstaku tugilaagri kinnitusi. Kasutage vasemääret.



62 Paigaldage vedrustuse amorditoe kork.



63 Paigaldage amordipüstaku tugilaagri korgi hoidikud.



64

Paigaldage kojameeste iluvõre paremale poolele.



65

Paigaldage ja kinnitage kapoti õhuava. Kasutage tähkvõtit T20. Kasutage kärstivõtit.



66

Paigaldage uus kapoti õhuava tihend.



67

Eemaldage kaitsekate.

68

Sulgege kapott.

HEA TÖÖ! 👍

VAATA ROHKEM ÕPETUSI

AUTODOC – TOP KVALITEET JA TASKUKOHASED AUTOVARUOSAD INTERNETIST

AUTODOC`I MOBIILIRAKENDUS: HAARAKE SUUREPÄRASTEST PAKKUMISEST, SAMAS OSTES MUGAVALT

SUUREPÄRANE VALIK VARUOSASID TEIE AUTOLE

AMORTISAATORITE: LAI VALIK

i VASTUTUSE VÄLISTAMINE:

Dokument sisaldab ainult üldisi soovitusi, mis võivad olla abiks remondi- või asendustööde teostamisel. AUTODOC ei vastuta mistahes kaotuste, vigastuste ega varaliste kahjude eest, mis on tekkinud remonditööde või asendusprotsessi käigus vale kasutamise või antud informatsiooni vale tõlgendamise tagajärjel.

AUTODOC ei vastuta mistahes võimalike vigade ja ebatäpsuste eest selles juhendis. Antud informatsioon on ainult informatiivset laadi ja ei asenda spetsialisti nõuandeid.

AUTODOC ei vastuta varustuse, tööriistade ja autovaruosade vale või ohtliku kasutamise eest. AUTODOC soovib kindlasti olla ettevaatlik ja järgida ohutusnõudeid, kui teostatakse remondi- või asendustöid. Pidage meeles, et madala kvaliteediga autovaruosade kasutamine ei taga teile vajalikul tasemel liiklusohutust.

© Copyright 2022 - Kogu selle veebilehe sisu, eriti tekstid, fotod ja graafikud on autoriõiguse seaduse poolt kaitstud. Kõik õigused, sealhulgas kopeerimine, kolmandatele osapooltele avalikustamine, redigeerimine ja tõlkimine kuuluvad AUTODOC GmbHle.