



Kuidas vahetada  
**RENAULT Scénic I**  
**(JA0/1, FA0)** tagaluugi  
amortide – õpetus

## SARNANE VIDEOÕPETUS



See video näitab sarnase varuosa asendamist teise sõiduki puhul

### Oluline!

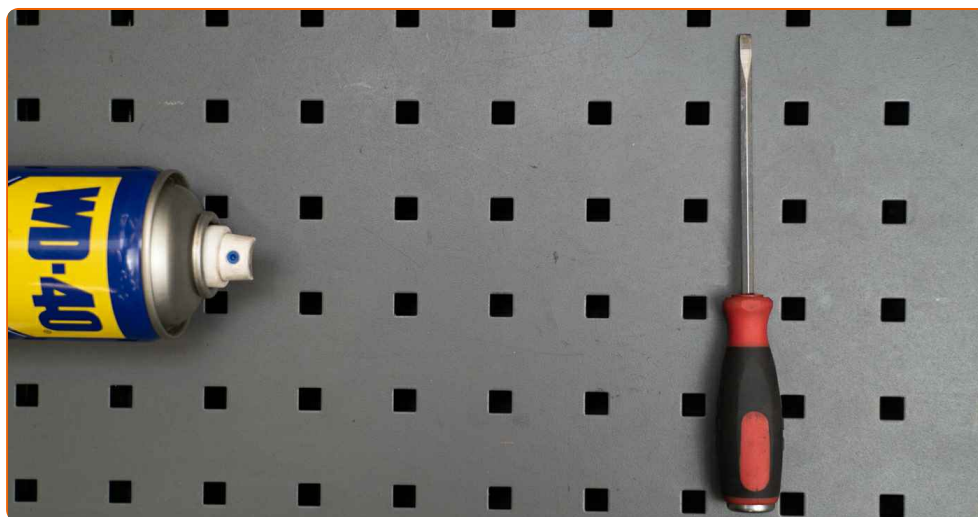
Seda asendusprotseduuri saab kasutada:

RENAULT Scénic I (JA0/1, FA0) 1.4 16V, RENAULT Scénic I (JA0/1, FA0) 2.0 16V, RENAULT Scénic I (JA0/1, FA0) 1.9 dTi, RENAULT Scénic I (JA0/1, FA0) 1.9 dCi, RENAULT Scénic I (JA0/1, FA0) 1.8 16V, RENAULT Scénic I (JA0/1, FA0) 1.6, RENAULT Scénic I (JA0/1, FA0) 1.9 D, RENAULT Scénic I (JA0/1, FA0) 1.6 BiFuel, RENAULT Scénic I (JA0/1, FA0) 1.6 BiFuel (JA04), RENAULT Scénic I (JA0/1, FA0) 1.6 (JA00, JA16, JA15, JA19, JA1V, JA2B, JA2C, JA0B)

Sammud võivad kergelt varieeruda olenevalt auto disainist.

See juhend koostati sarnase autovaruosa asendamismeetodi põhjal sõiduki puhul RENAULT Megane Scenic (JA) 1.6 16V

VAHETAMINE: TAGALUUGI AMORTIDE – RENAULT SCÉNIC I (JA0/1, FA0). NIMEKIRI TÖÖRIISTADEST, MIDA VAJAD:



- Aerosool WD- 40
- Hüdrauliline tungraud
- Lapiku Otsaqa Kruvikeeraja

**Osta tööriistu**

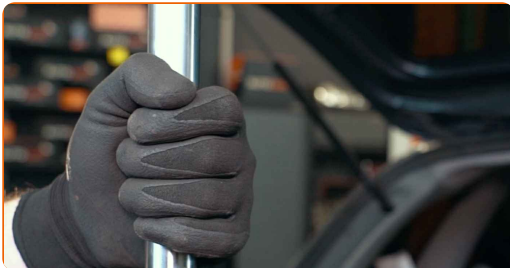
Vahetamine: tagaluugi amortide – RENAULT Scénic I (JA0/1, FA0). AUTODOC'i eksperdid soovitavad:

- Pagasiluugi parem ja vasak gaasiamort tuleb asendada samaaegselt.
- Pagasiluugi gaasiamortide asendamisprotseduur on parema ja vasaku gaasiamordi puhul identne.
- Palun pane tähele, et kõiki parandustöid autol – RENAULT Scénic I (JA0/1, FA0) – tuleb teha väljalülitatud mootoriga.

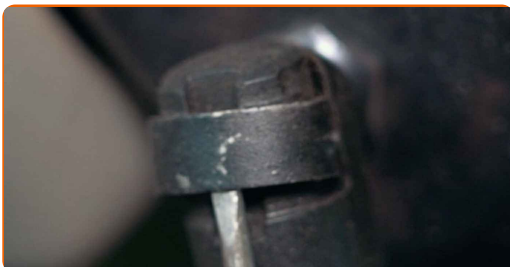
## SOORITAGE ASENDAMINE JÄRGNEVAS JÄRJEKORRAS:

**1** Avage pagasiruumi kaas.

**2** Toetage tagaluuki. Kasutage hüdraulilist tungrauda.



**3** Vabastage lukustusrõngas, mis ühendab gaasiamorti pagasiluugiga. Kasutage lapiku otsaga kruvikeerajat.

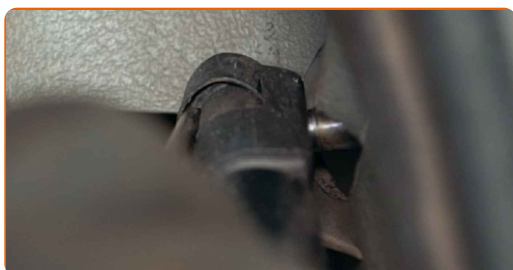


Vahetamine: tagaluugi amortide – RENAULT Scénic I (JA0/1, FA0). Soovitus:

- Vigastuste vältimiseks veenduge, et hoiate gaasiamortide demonteerimisel pagasiluuki.

4

Vabastage lukustusrõngas, mis ühendab gaasiamorti auto kerega. Kasutage lapiku otsaga kruvikeerajat.

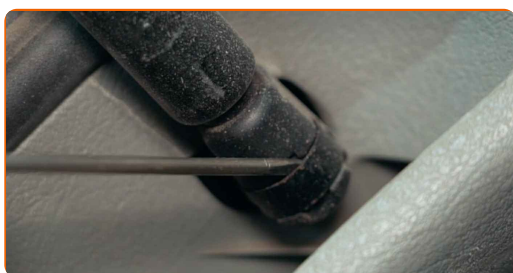


AUTODOC soovitab:

- Vigastuste vältimiseks veenduge, et hoiate gaasiamortide demonteerimisel pagasiluuki.

5

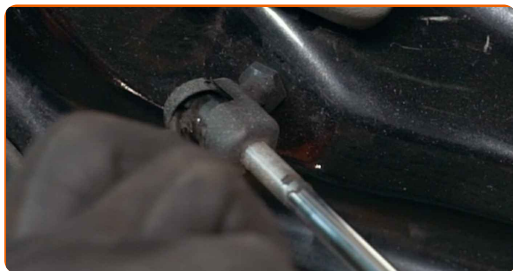
Vabastage lukustusrõngas, mis ühendab gaasiamorti auto kerega. Kasutage lapiku otsaga kruvikeerajat.



Vahetamine: tagaluugi amortide – RENAULT Scénic I (JA0/1, FA0). AUTODOC soovitab:

- Vigastuste vältimiseks veenduge, et hoiate gaasiamortide demonteerimisel pagasiluuki.

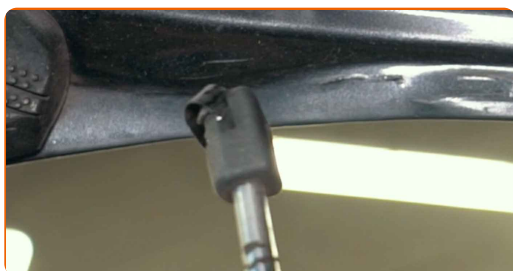
6 Vabastage lukustrõngas, mis ühendab gaasiamorti pagasiluugiga. Kasutage lapiku otsaga kruvikeerajat.



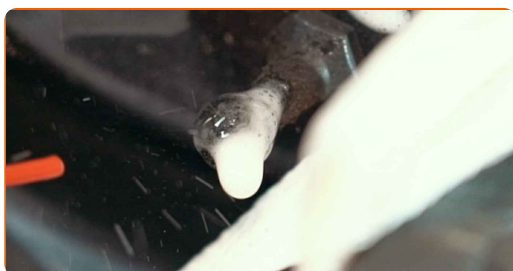
**AUTODOC soovitab:**

- Vigastuste vältimiseks veenduge, et hoiate gaasiamortide demonteerimisel pagasiluuki.

7 Eemaldage pagasiluugi gaasiamort.



8 Puhastage pagasiamortide paigalduspesad. Kasutage WD-40 aerosooli.



9 Paigaldage uus pagasiluugi gaasiamort.



Vahetamine: tagaluugi amortide – RENAULT Scénic I (JA0/1, FA0). AUTODOC'i soovitus:

- Vigastuste vältimiseks veenduge, et hoiate pagasiluuki gaasiamortide paigaldamise ajal.

10

Vajutage peale lukustusrõngas, mis ühendab gaasiamorti auto kerega.



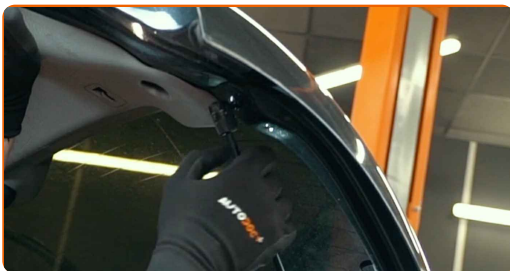
11

Vajutage peale lukustusrõngas, mis ühendab gaasiamorti pagasiluugiga.



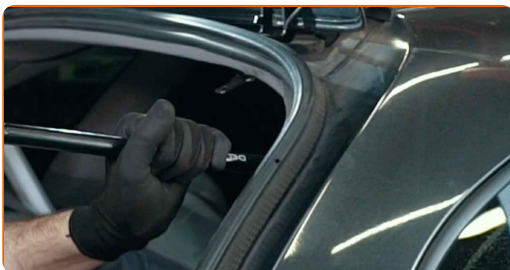
12

Vajutage peale lukustusrõngas, mis ühendab gaasiamorti pagasiluugiga.



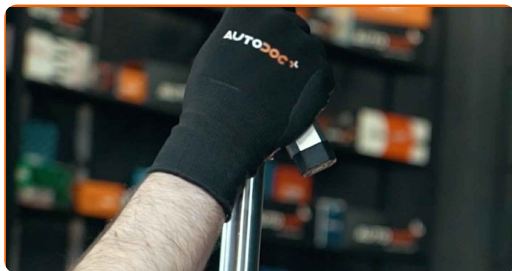
13

Vajutage peale lukustusrõngas, mis ühendab gaasiamorti auto kerega.



14

Eemaldage hüdrauliline tungraud.



Vahetamine: tagaluugi amortide – RENAULT Scénic I (JA0/1, FA0). Soovitus:

- Kontrollige tagaluugi gaasiamortide tööseisukorda pärast nende paigaldamist.

15

Sulgege pakiruumi kaan.

**HEA TÖÖ!** 👍

**VAATA ROHKEM ÕPETUSI**



## AUTODOC – TOP KVALITEET JA TASKUKOHASED AUTOVARUOSAD INTERNETIST

AUTODOC`I MOBIILIRAKENDUS: HAARAKE SUUREPÄRASTEST PAKKUMISEST, SAMAS OSTES MUGAVALT



**AUTODOC**

GET IT ON  
 Google Play

Download on the  
 App Store

Download

**SUUREPÄRANE VALIK VARUOSASID TEIE AUTOLE**

**TAGALUUGI AMORTIDE: LAI VALIK**

### **VASTUTUSE VÄLISTAMINE:**

Dokument sisaldab ainult üldisi soovitusi, mis võivad olla abiks remondi- või asendustööde teostamisel. AUTODOC ei vastuta mistahes kaotuste, vigastuste ega varaliste kahjude eest, mis on tekkinud remonditööde või asendusprotsessi käigus vale kasutamise või antud informatsiooni vale tõlgendamise tagajärjel.

AUTODOC ei vastuta mistahes võimalike vigade ja ebatäpsuste eest selles juhendis. Antud informatsioon on ainult informatiivset laadi ja ei asenda spetsialisti nõuandeid.

AUTODOC ei vastuta varustuse, tööriistade ja autovaruosade vale või ohtliku kasutamise eest. AUTODOC soovib kindlasti olla ettevaatlik ja järgida ohutusnõuandeid, kui teostatakse remondi- või asendustöid. Pidage meeles, et madala kvaliteediga autovaruosade kasutamine ei taga teile vajalikul tasemel liiklusohutust.

© Copyright 2022 - Kogu selle veebilehe sisu, eriti tekstid, fotod ja graafikud on autoriõiguse seaduse poolt kaitstud. Kõik õigused, sealhulgas kopeerimine, kolmandatele osapooltele avalikustamine, redigeerimine ja tõlkimine kuuluvad AUTODOC GmbHle.