



Kuidas vahetada
RENAULT TWINGO I
Kast (S06_) esi-
piduriketaste – õpetus

SARNANE VIDEOÕPETUS



See video näitab sarnase varuosa asendamist teise sõiduki puhul

Oluline!

Seda asendusprotseduuri saab kasutada:

RENAULT TWINGO I Kast (S06_) 1.2

Sammud võivad kergelt varieeruda olenevalt auto disainist.

See juhend koostati sarnase autovaruosa asendamismeetodi põhjal sõiduki puhul
RENAULT TWINGO I (C06_) 1.2

VAHETAMINE: PIDURIKETASTE – RENAULT TWINGO I
KAST (S06_). TÖÖRIISTAD, MIDA VAJAD:



- Terashari
- Aerosool WD- 40
- Pidurisüsteemi puhastusaine
- Vasemääre
- Torx otsik T30
- Rehvi löökpadrun Nr.17
- Pidurisadula tööriist
- Momentvõti
- Ümara otsaga tangid
- Löökkruvikeeraja
- Sõrgkang
- Tökiskingad

Osta tööriistu

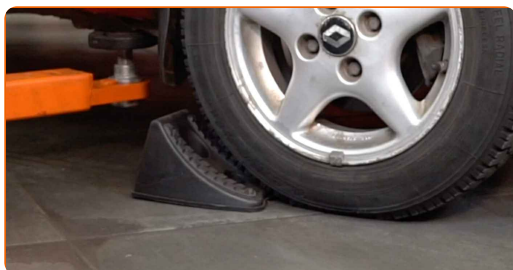
Vahetamine: piduriketaste – RENAULT TWINGO I Kast (S06_). AUTODOC soovib:

- Vahetage pidurikettad autol RENAULT TWINGO I Kast (S06_) komplektina iga telje kohta. See kindlustab ühtlase pidurdamise.
- Asendusprotseduur on identne asendades ühe telje mõlemad pidurikettad.
- Kui vahetate pidurikettaid, vahetage alati ka piduriklotsid.
- Palun pane tähele, et kõiki parandustöid autol – RENAULT TWINGO I Kast (S06_) – tuleb teha väljalülitatud mootoriga.

SOORITAGE ASENDAMINE JÄRGNEVAS JÄRJEKORRAS:

1 Avage kapott. Keerake lahti pidurivedeliku reservuaari kork.

2 Fikseerige rattad tõkisingadega.



3 Lõdvendage ratta kinnituspolte. Kasutage ratta löökpadrunit #17.



4 Tõstke esimest auto otsa ja kinnitage alustele.

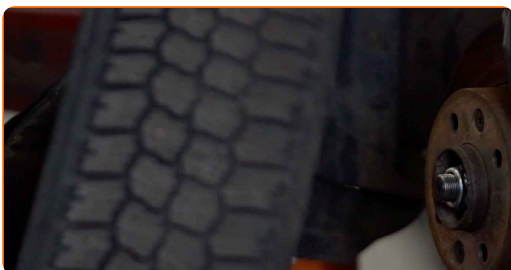
5 Keerake lahti ratta poldid.



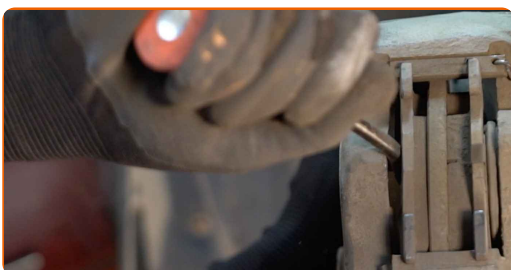
Vahetamine: piduriketaste – RENAULT TWINGO I Kast (S06_). AUTODOC'i soovitus:

- Vigastuste vältimiseks, hoidke poldide lahti keeramisel ratast püsti.

6 Eemaldage ratas.



7 Vabastage piduriklotsid. Kasutage sõrgkangi.



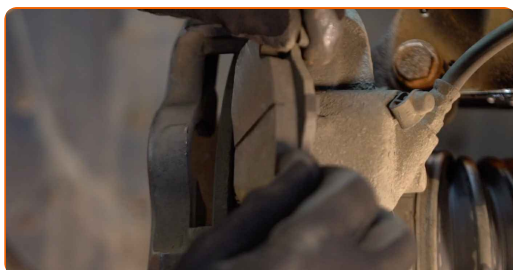
8 Eemaldage piduriklotsi kinnitustihvt. Kasutage sõrgkangi.



9 Eemaldage piduriklotside tugipost.



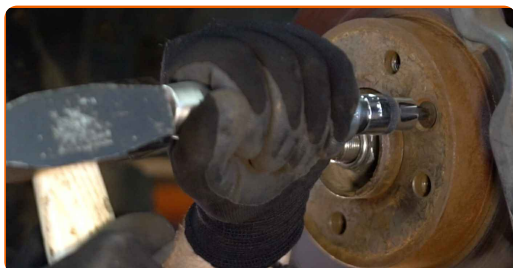
10 Eemaldage piduriklotsid.



11 Puhastage piduriketta kinnitused. Kasutage terasharja. Kasutage WD-40 aerosooli.



12 Keerake pidur lahti. Kasutage tähikvõtit T30. Kasutage löökruvikeerajat.



13 Eemaldage piduriketras.



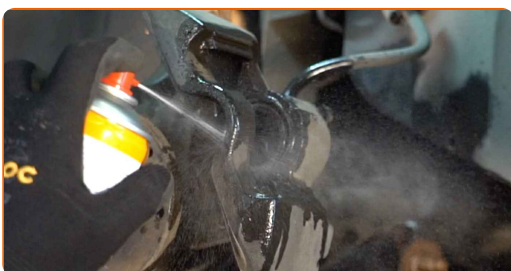
14 Puhastage pidurisadula klamber mustusest ja tolmust. Kasutage terasharja. Kasutage piduri puhastusvahendit.



AUTODOC soovib:

- Vahtamine: piduriketaste – RENAULT TWINGO I Kast (S06_). Pärast pihuse pealekandmist oota paar minutit.

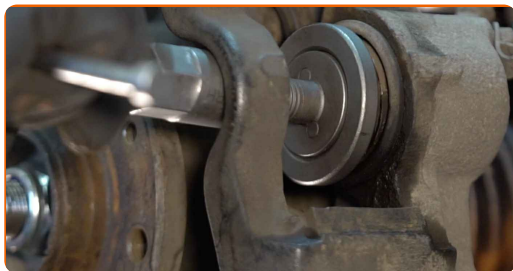
15 Töödelge pidurisadula kolbi. Kasutage piduri puhastusvahendit.



Vahtamine: piduriketaste – RENAULT TWINGO I Kast (S06_). AUTODOC'i eksperdid soovivad:

- Pärast aerosoolo peale kandmist, oodake paar minutit.

16 Suruge pidurisadula kolvile. Kasutage pidurisadula tööriista.



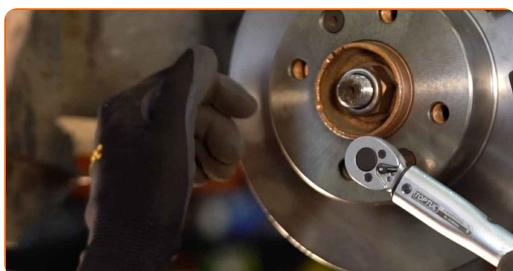
17 Puhastage rumm. Kasutage terasharja. Määrige kontaktpinnad. Kasutage vasemääret.



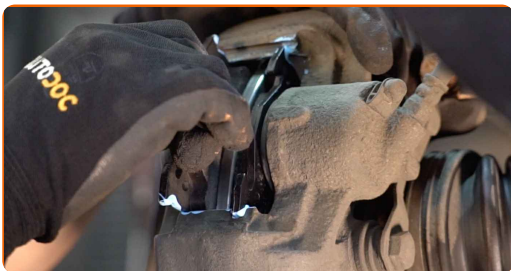
18 Paigaldage piduriketas.



19 Tugevdage piduriketta kinnitused. Kasutage tähkvõtit T30. Kasutage momentvõtit. Pingutage seda 15 Nm pöördemomendiga.



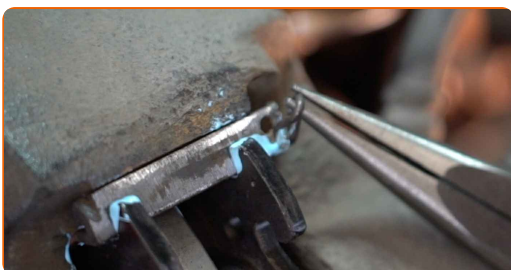
20 Paigaldage piduriklotsid.



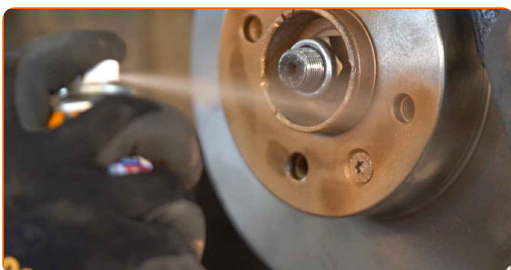
21 Paigaldage piduriklotside tugipost.



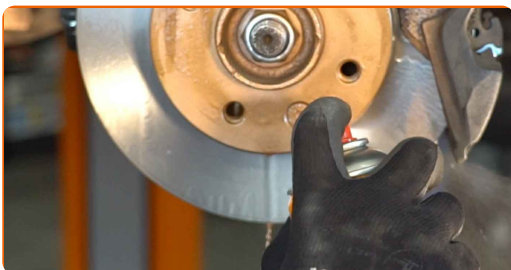
22 Paigaldage piduriklotsi hoidetihvt. Kasutage ümara otsaga tange.



23 Määrige pinda, kus piduriketask puutub kokku veljega. Kasutage vasemääret.



24 Puhastage piduriketta pind. Kasutage piduri puhastusvahendit.

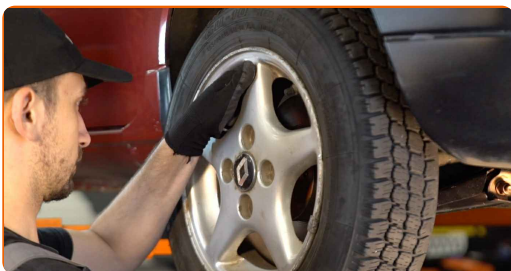


AUTODOC soovitab:

- Vahetamine: piduriketaste – RENAULT TWINGO I Kast (S06_). Pärast pihuse pealekandmist oota paar minutit.

25

Paigaldage ratas.

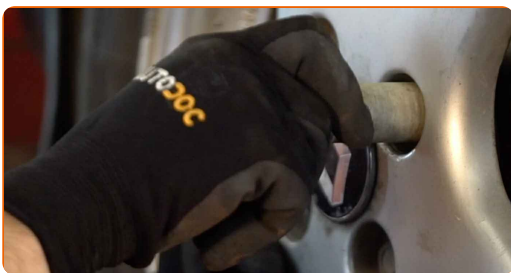


Vahetamine: piduriketaste – RENAULT TWINGO I Kast (S06_). AUTODOCi soovitus:

- Vigastuste vältimiseks hoidke ratas kinnituspoltide kinni kruvimisel üleval.

26

Keerake ratta poldid kinni. Kasutage ratta löökpadrunit #17.



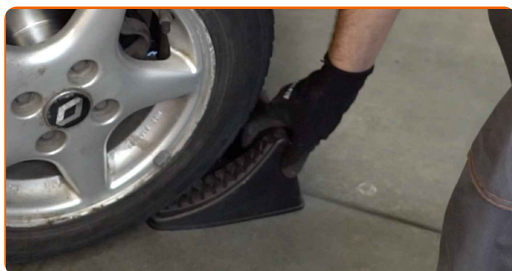
27

Laske auto alla ja töödake risti järjekorras, pingutage rataste poldid. Kasutage momentvõtit. Pingutage seda 90 Nm pöördemomendiga.



28

Eemaldage tungrauad ja tõkiskingad.

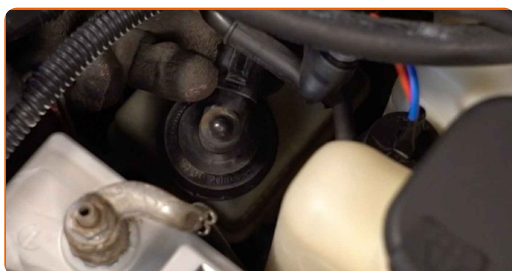


AUTODOC soovib:

- Oluline! Vahetamine: piduriketaste – RENAULT TWINGO I Kast (S06_). Kontrolli pidurivedeliku taset paagis ning vajadusel taastäida see.

29

Pingutage pidurivooliku reservuaari korki.



AUTODOC soovib:

- Ilma mootorit käivitamata vajutage piduripedaali mitu korda kuni tunnete märkimisväärset takistust.

30

Sulgege kapott.

HEA TÖÖ! 

VAATA ROHKEM ÕPETUSI

AUTODOC – TOP KVALITEET JA TASKUKOHASED AUTOVARUOSAD INTERNETIST

AUTODOC`I MOBIILIRAKENDUS: HAARAKE SUUREPÄRASTEST PAKKUMISEST, SAMAS OSTES MUGAVALT



+ AUTODOC

GET IT ON
Google Play

Download on the
App Store

Download

SUUREPÄRANE VALIK VARUOSASID TEIE AUTOLE

PIDURIKETASTE: LAI VALIK

(i) VASTUTUSE VÄLISTAMINE:

Dokument sisaldab ainult üldisi soovitusi, mis võivad olla abiks remondi- või asendustööde teostamisel. AUTODOC ei vastuta mistahes kaotuste, vigastuste ega varaliste kahjude eest, mis on tekkinud remonditööde või asendusprotsessi käigus vale kasutamise või antud informatsiooni vale tõlgendamise tagajärjel.

AUTODOC ei vastuta mistahes võimalike vigade ja ebatäpsuste eest selles juhendis. Antud informatsioon on ainult informatiivset laadi ja ei asenda spetsialisti nõuandeid.

AUTODOC ei vastuta varustuse, tööriistade ja autovaruosade vale või ohtliku kasutamise eest. AUTODOC soovib kindlasti olla ettevaatlik ja järgida ohutusnõudeid, kui teostatakse remondi- või asendustöid. Pidage meeles, et madala kvaliteediga autovaruosade kasutamine ei taga teile vajalikul tasemel liiklusohutust.

© Copyright 2023 - Kogu selle veebilehe sisu, eriti tekstid, fotod ja graafikud on autoriõiguse seaduse poolt kaitstud. Kõik õigused, sealhulgas kopeerimine, kolmandatele osapooltele avalikustamine, redigeerimine ja tõlkimine kuuluvad AUTODOC SE.