



Kuidas vahetada
RENAULT TWINGO I
Kast (S06_) taga-
vedruamort – õpetus

SARNANE VIDEOÕPETUS



See video näitab sarnase varuosa asendamist teise sõiduki puhul

Oluline!

Seda asendusprotseduuri saab kasutada:

RENAULT TWINGO I Kast (S06_) 1.2

Sammud võivad kergelt varieeruda olenevalt auto disainist.

See juhend koostati sarnase autovaruosa asendamismeetodi põhjal sõiduki puhul
RENAULT TWINGO I (C06_) 1.2

VAHETAMINE: VEDRUAMORT – RENAULT TWINGO I KAST (S06_). NIMEKIRI TÖÖRIISTADEST, MIDA VAJAD:



- Terashari
- Aerosool WD- 40
- Vasemääre
- Kruvikeeraja otsik nr.13
- Kruvikeeraja otsik nr.17
- Kruvikeeraja otsik nr.18
- Rehvi löökpadrun Nr.17
- Käristivõti
- Momentvõti
- Toruvõti
- Philipsi kruvikeeraja
- Amortisaatori padrun DD №6,3
- Hüdrauliline tugiposti vedru kompressor
- Hüdrauliline tungraud
- Tõkiskingad

Osta tööriistu

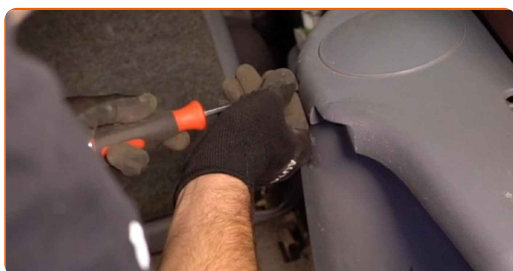
Vahetamine: vedruamort – RENAULT TWINGO I Kast (S06_). AUTODOC'i eksperdid soovitavad:

- Mõlemad tagumise vedrustuse vedrupüstakud tuleb asendada samaaegselt.
- Tagumise vedrustuste parema ja vasaku amordipüstaku asendamine on identne.
- Kogu töö tuleb teostada seisatud mootoriga.

VAHETAMINE: VEDRUAMORT – RENAULT TWINGO I KAST (S06_). JÄRGI NEID SAMME:

1 Avage pagasiruumi kaas.

2 Kruvige lahti külgmise dekoratiivse plastmassist paneeli kinnitid. Kasutage Philipsi kruvikeerajat.

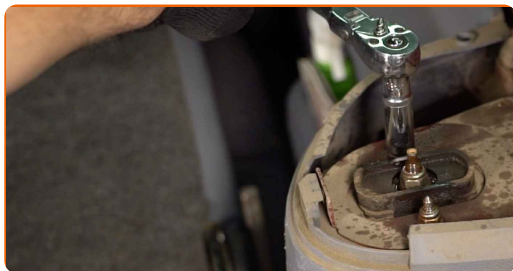


3 Puhastage amordipüstaku ülemised kinnitused. Kasutage terasharja. Kasutage WD-40 aerosooli.



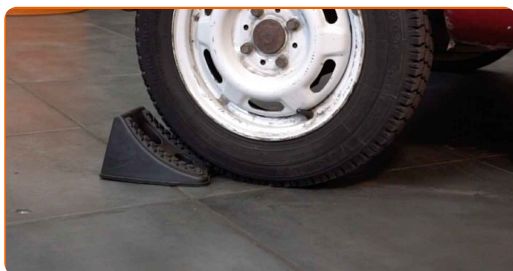
4

Vabastage vedruamordi tugilaagri ülemine kinnitus. Kasutage padrunit Nr.13. Kasutage kärstivõtit.



5

Fikseerige rattad tõkisingadega.



6

Lõdvendage ratta kinnituspolte. Kasutage ratta löökpadrunit #17.



7

Tõstke tagumist auto otsa ja kinnitage alustele.

8

Keerake lahti ratta poldid.



AUTODOC soovitab:

- Tähtis! Hoia ratast kinnituspoltide lahtikeeramise ajal kinni. RENAULT TWINGO I Kast (S06_)

9

Eemaldage ratas.



10

Puhastage amordipüstakute kinnitused. Kasutage terasharja. Kasutage WD-40 aerosooli.



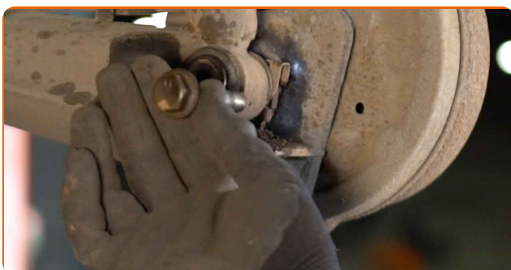
11

Keerake lahti amortisaatori survevarda alumine kinnitus. Kasutage padrunit Nr.18. Kasutage toruvõtit.

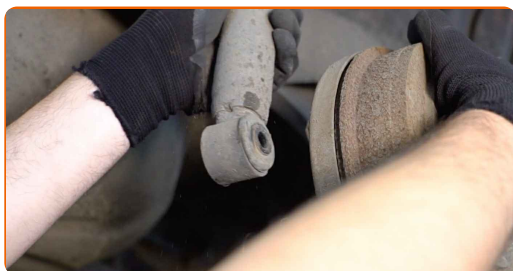


12

Eemaldage kinnitus polt.



13 Eemaldage alumine amordipüstaku osa.



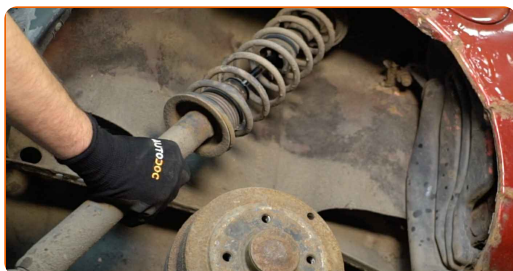
14 Keerake lahti ülemine amortisaatori tugiposti kinnitus. Kasutage padrunit Nr.13.



Vahetamine: vedruamort – RENAULT TWINGO I Kast (S06_). AUTODOC soovitab:

- Vigastuste vältimiseks, hoidke amortisaatorite vedrupüstakuid kinnituspoltide eemaldamise ajal kinni.

15 Eemaldage suspensiooni tugipost.



16 Seadke amortisaatori tugipost vedru kompressiooni tööriistale.



Vahetamine: vedruamort – RENAULT TWINGO I Kast (S06_). Professionaalid soovivad:

- Pange tähele, et kui kasutate vedru kokkusurujat, vedru mähised peavad olema korralikus haardes, kui surute vedru vastupidises suunas.
- Veenduge, et vedru positsioon fiksaatoris oleks õige.
- Veenduge, et keerdvedrud lähevad lukustus käepidemetesse tihkelt.

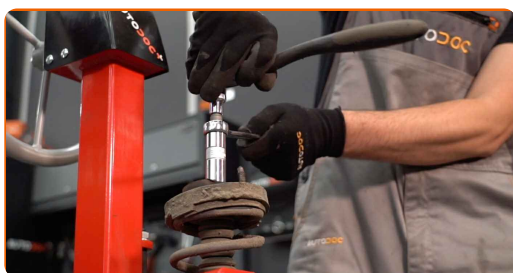
17

Suruge vedru kokku.



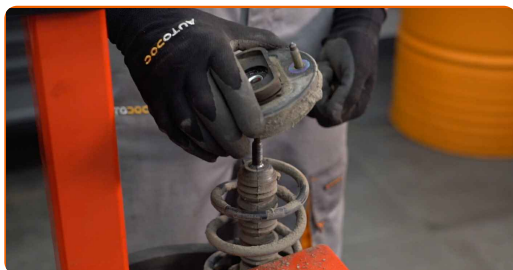
18

Eemaldage tugiposti kolvivarda mutter. Kasutage amortisaatori padrunit DDN[®]6,3. Kasutage padrunit Nr.17. Kasutage kärstivõtit.

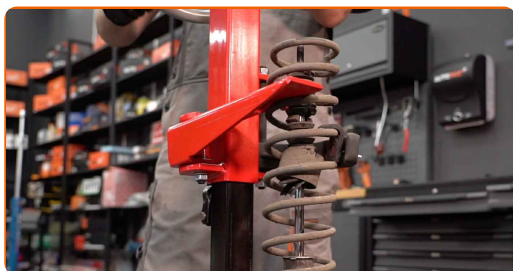


19

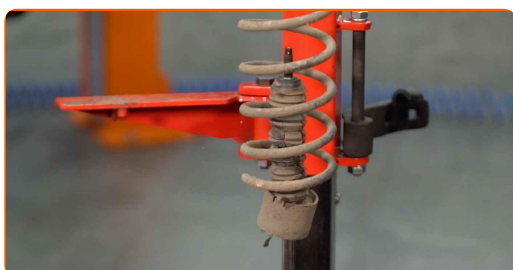
Eemaldage ülemine tugiposti raam.



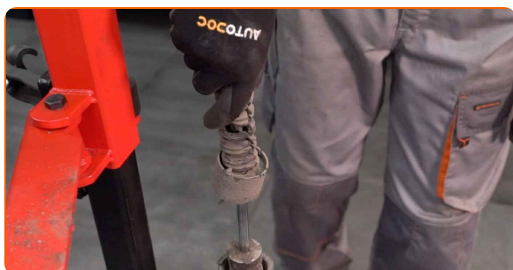
20 Vabastage spiraalvedru.



21 Eemaldage vedru.



22 Eemaldage amortisaatori tolmuKate ja stopper.



AUTODOC soovitab:

- Vahtamine: vedruamort – RENAULT TWINGO I Kast (S06_). Vaata hoolega amortisaatori tugilaager, tolmuKate ja läbilöögipuks üle. Vajadusel vaheta need välja.

23 Eemaldage vana amortisaator hüdraulilisest spiraalvedru tõmmitsast.

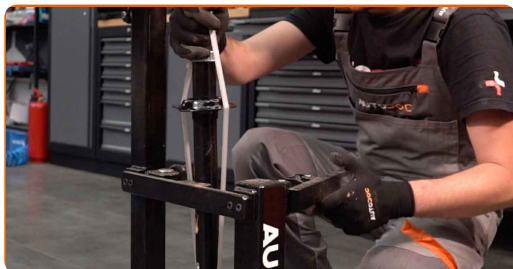


Vahetamine: vedruamort – RENAULT TWINGO I Kast (S06_). Soovitus:

- Enne uue amortisaatori paigaldamist, tuleks seda käsitsi 3-5 korda pumbata.

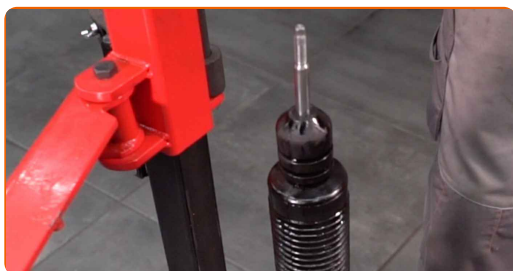
24

Paigaldage hüdraulilisse spiraalvedru tõmmitsasse uus amortisaator.



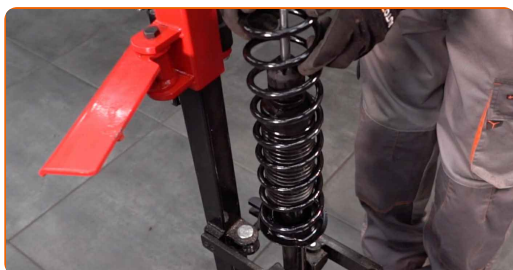
25

Paigaldage tolmuKate ja uue amortisaatori stopper.



26

Paigaldage amortisaatori vedru.



27

Suruge vedru kokku.



28

Paigaldage ülemine vedrupüstak ja vedrupüstaku laager.



29

Pingutage amortisaatori tugiposti kolvivarre mutriga. Kasutage amortisaatori padrunit DDN[®]6,3. Kasutage padrunit Nr.17. Kasutage momentvõtit. Pingutage seda 45 Nm pöördemomendiga.

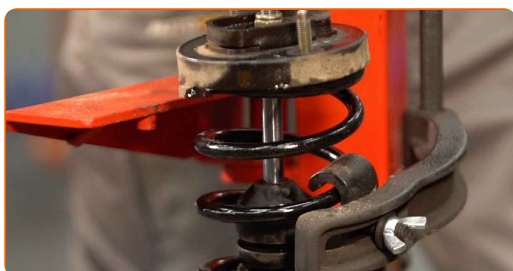


Vahetamine: vedruamort – RENAULT TWINGO I Kast (S06_). AUTODOC'i soovitus:

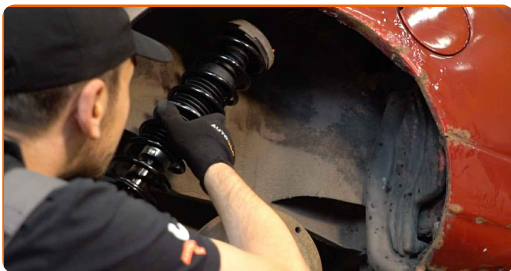
- Veenduge, et vedru on õiges asendis. Vältige selle kaldumist.

30

Laske vedru surve alt vabaks.



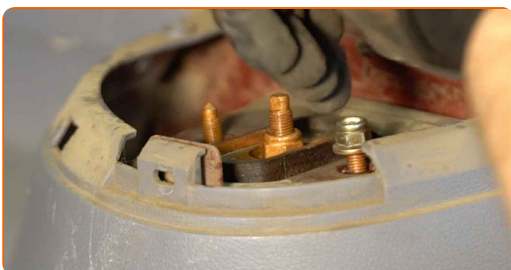
31 Eemaldage vedrupüstaku koost.



32 Paigaldage amortisaatori tugipost rattakoopasse.



33 Keerake amordi tugiposti ülemine vedru kinni. Ärge pingutage neid.



AUTODOC soovitab:

- Tähtis! Hoia amortisaatorit kinnituspoltide kinnikeeramisel kinni. RENAULT TWINGO I Kast (S06_)

34 Puhastage vedruamordi paigalduspesad. Kasutage terasharja. Kasutage WD-40 aerosooli.



35 Kinnitage amordipüstaku alumine osa.



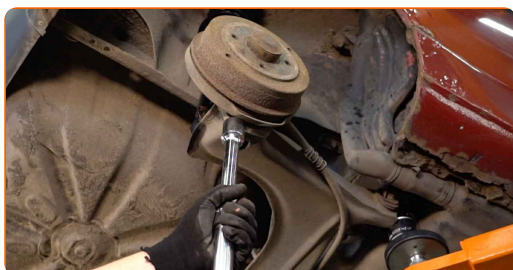
36 Paigaldage kinnituspolt.



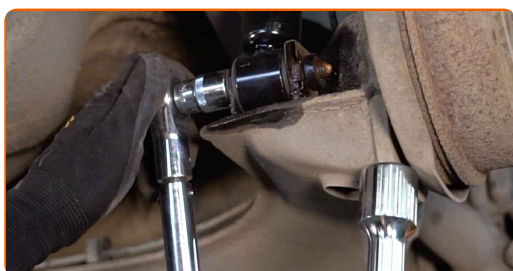
37 Keerake sisse amordipüstaku alumine kinnitus. Kasutage padrunit Nr.18.



38 Toetage tagumist vedrustuse tala. Kasutage hüdraulilist tungrauda.

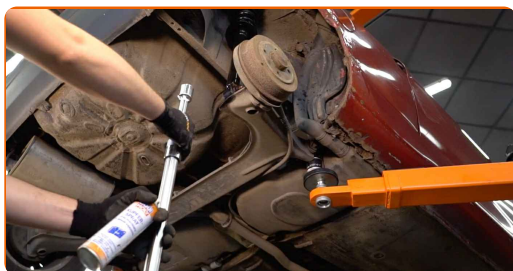


39 Pingutage amortisaatori alumist kinnitust. Kasutage padrunit Nr.18. Kasutage momentvõtit. Pingutage seda 95 Nm pöördemomendiga.



40

Eemaldage kinnitus tagasilla tala alt.



Vahetamine: vedruamort – RENAULT TWINGO I Kast (S06_). Soovitus
AUTODOCi ekspertidelt:

- Kooste ja mehhanismide kahjustuste vältimiseks laske hüdrauliline tungraud sujuvalt, ilma jõnksutamata alla.

41

Määrige amordipüstaku kinnitusi. Kasutage vasemääret.



42

Töödelge pindasid, kus velg puutub piduritrumliga kokku. Kasutage vasemääret.



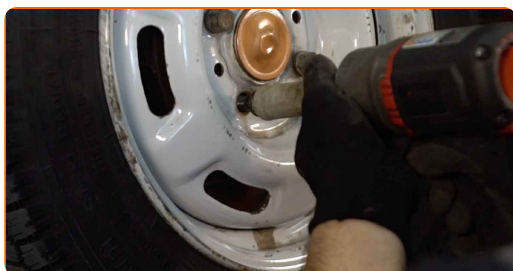
43 Paigaldage ratas.



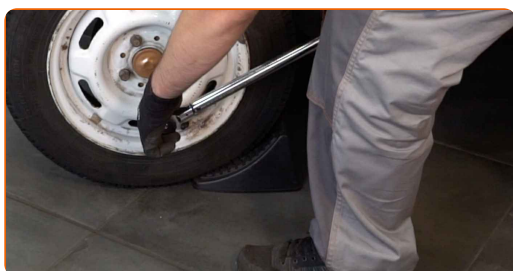
Vahetamine: vedruamort – RENAULT TWINGO I Kast (S06_). AUTODOC'i soovitus:

- Vigastuste vältimiseks hoidke ratast kinnituspoltide kinni kruvimisel üleval.

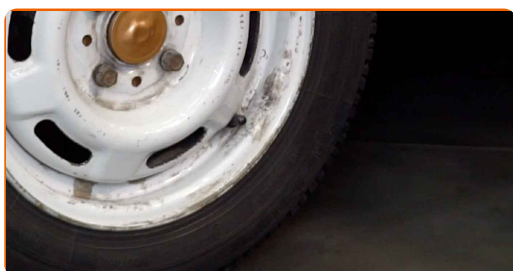
44 Keerake ratta poldid kinni. Kasutage ratta löökpadrunit #17.



45 Laske auto alla ja töödake risti järjekorras, pingutage rataste poldid. Kasutage momentvõtit. Pingutage seda 90 Nm pöördemomendiga.



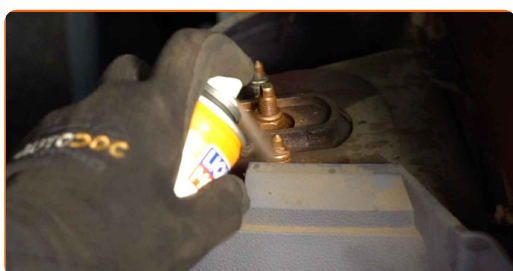
46 Eemaldage tungrauad ja tõkiskingad.



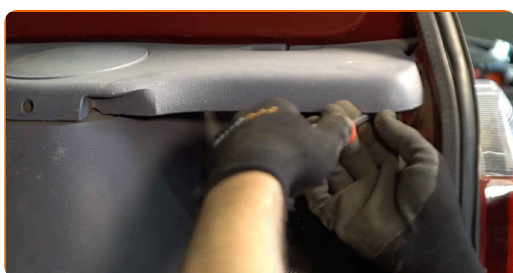
- 47 Pingutage amortisaatori tugiposti ülemist kinnitust. Kasutage padrunit Nr.13. Kasutage momentvõtit. Pingutage seda 35 Nm pöördemomendiga.



- 48 Töödelge amordipüstaku tugilaagri kinnitusi. Kasutage vasemääret.



- 49 Kruvige kinni külgmise plastmassist dekoratiivse paneeli kinnitid. Kasutage Philipsi kruvikeerajat.



- 50 Sulgege pakiruumi kaan.

HEA TÖÖ! 

VAATA ROHKEM ÕPETUSI

AUTODOC – TOP KVALITEET JA TASKUKOHASED AUTOVARUOSAD INTERNETIST

AUTODOC`I MOBIILIRAKENDUS: HAARAKE SUUREPÄRASTEST PAKKUMISEST, SAMAS OSTES MUGAVALT



+ AUTODOC

GET IT ON
Google Play

Download on the
App Store

Download

SUUREPÄRANE VALIK VARUOSASID TEIE AUTOLE

AMORTISAATORITE: LAI VALIK

(i) VASTUTUSE VÄLISTAMINE:

Dokument sisaldab ainult üldisi soovitusi, mis võivad olla abiks remondi- või asendustööde teostamisel. AUTODOC ei vastuta mistahes kaotuste, vigastuste ega varaliste kahjude eest, mis on tekkinud remonditööde või asendusprotsessi käigus vale kasutamise või antud informatsiooni vale tõlgendamise tagajärjel.

AUTODOC ei vastuta mistahes võimalike vigade ja ebatäpsuste eest selles juhendis. Antud informatsioon on ainult informatiivset laadi ja ei asenda spetsialisti nõuandeid.

AUTODOC ei vastuta varustuse, tööriistade ja autovaruosade vale või ohtliku kasutamise eest. AUTODOC soovib kindlasti olla ettevaatlik ja järgida ohutusnõudeid, kui teostatakse remondi- või asendustöid. Pidage meeles, et madala kvaliteediga autovaruosade kasutamine ei taga teile vajalikul tasemel liiklusohutust.

© Copyright 2023 - Kogu selle veebilehe sisu, eriti tekstid, fotod ja graafikud on autoriõiguse seaduse poolt kaitstud. Kõik õigused, sealhulgas kopeerimine, kolmandatele osapooltele avalikustamine, redigeerimine ja tõlkimine kuuluvad AUTODOC SE.