



Kuidas vahetada **Lexus**
RX XU30 salongifilter –
õpetus

VIDEOÕPETUS

 Oluline!

Seda asendusprotseduuri saab kasutada:

LEXUS RX (MHU3_, GSU3_, MCU3_) 3.0, LEXUS RX (MHU3_, GSU3_, MCU3_) 3.5 AWD,
LEXUS ES (MCV_, VZV_) 3.3 (MCV31_), LEXUS ES (MCV_, VZV_) 3.0 (MCV20_,
MCV30_), LEXUS RX (MHU3_, GSU3_, MCU3_) 3.3 400h AWD

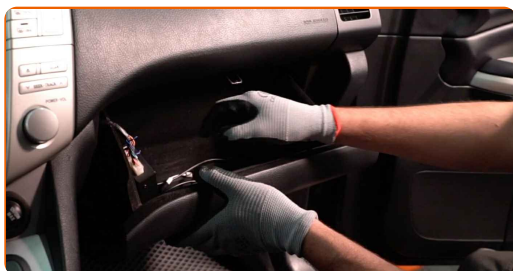
Sammud võivad kergelt varieeruda olenevalt auto disainist.

Vahetamine: salongifilter – Lexus RX XU30. Professionaalid soovitavad:

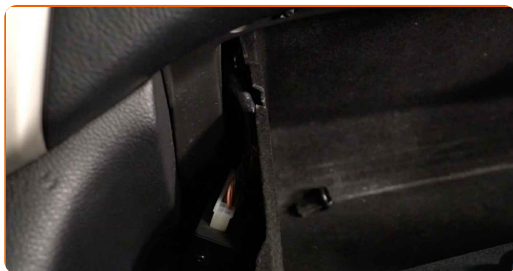
- Asendage salongifilter vähemalt korra iga kuue kuu möödudes, varakevadel ja sügishooajal.
- Järgige varuosa töötamise tootjapoolseid tingimusi, soovitusi ja nõudeid.
- Kui õhuvool salongi on järsult vähenenud, asendage filter enne plaanitud hooldust.
- Hoiatus! Lülita mootor välja enne, kui alustad tööd – Lexus RX XU30.

SOORITAGE ASENDAMINE JÄRGNEVAS JÄRJEKORRAS:

1 Ava kindlalaegas.

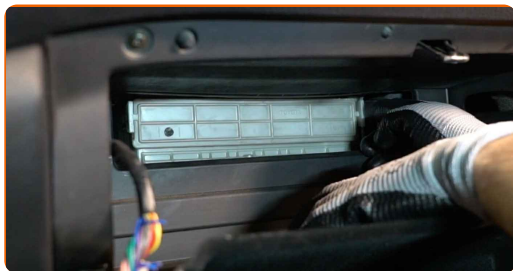


2 Kinnitage stopper (pael) kindlalaeka kaanega.



3

Vabastage salongifiltri katte klambrid. Eemaldage tagasi salongifiltri korpuse kaas.



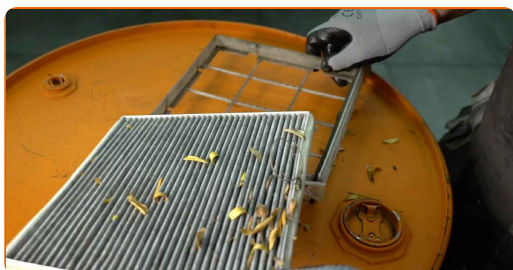
4

Eemaldage salongiõhu filtri korpus.



5

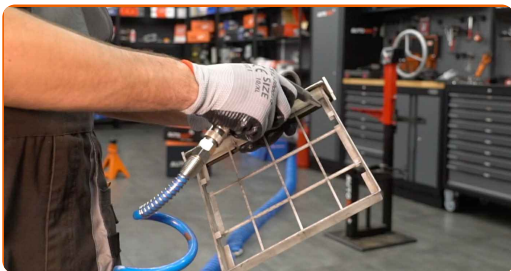
Eemaldage salongifilter.



Vahetamine: salongifilter – Lexus RX XU30. Professionaalid soovitavad:

- Ärge üritage filtrit puhastada ja taaskasutada - see mõjutab salongi õhupuhastust.

6 Puhastage salongifiltri korpus ja kate.



7 Paigaldage uus filtri element korpusesse. Veenduge, et filtri serv sobib tihedalt korpusega.



AUTODOC soovib:

- **Vahetamine:** salongifilter – Lexus RX XU30. Ole kindel, et filtri õigesti paigutad. Välti mittekohakuti paigaldamist.

8 Paigaldage salongiõhu filtri korpus.



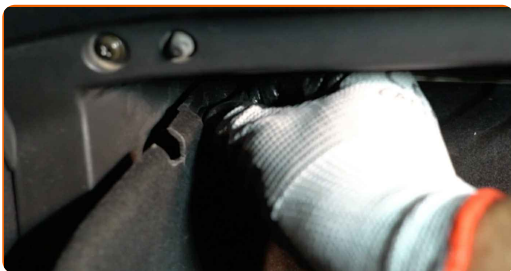
Vahetamine: salongifilter – Lexus RX XU30. AUTODOCi soovitus:

- Järgige filtri õhuvoolu nooli.

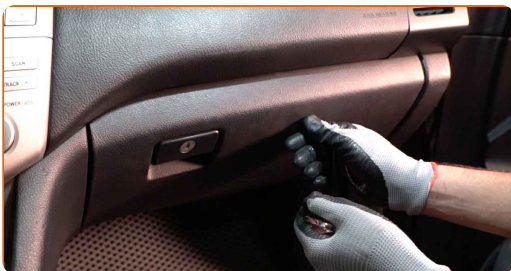
9 Pange tagasi salongifiltri korpuse kaas. Veenduge, et kuulete klikki, see annab märku õigest kohale kinnitumisest.



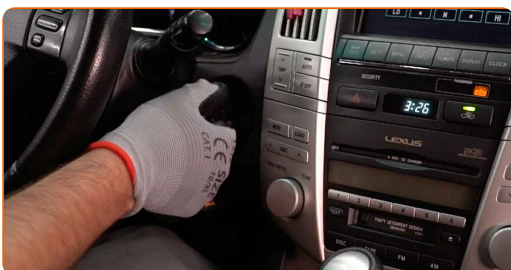
10 Tõstke kergelt õhufiltri korpuse kaant.



11 Sulgege kindalaegas.



12 Lülitage süüde sisse.



13 Lülitage kliimaseade sisse. See on vajalik veendumaks, et komponent töötab korralikult.



14

Lülitage süüde välja.



HEA TÖÖ! 

VAATA ROHKEM ÕPETUSI

AUTODOC – TOP KVALITEET JA TASKUKOHASED AUTOVARUOSAD INTERNETIST

AUTODOC`I MOBIILIRAKENDUS: HAARAKE SUUREPÄRASTEST
PAKKUMISEST, SAMAS OSTES MUGAVALT



+ AUTODOC

GET IT ON
Google Play

Download on the
App Store

Download

SUUREPÄRANE VALIK VARUOSASID TEIE AUTOLE

OSTKE LEXUS VARUOSASID

SALONGIÕHU FILTRID : LAI VALIK.

VALIGE LEXUS RX XU30 JAOKS VARUOSASID

SALONGIÕHU FILTRID AUTOLE LEXUS: OSTKE NÜÜD.

**SALONGIÕHU FILTRID AUTOLE LEXUS RX XU30: PARIMAD
DIILID & PAKKUMISED.**

VASTUTUSE VÄLISTAMINE:

Dokument sisaldab ainult üldisi soovitusi, mis võivad olla abiks remondi- või asendustööde teostamisel. AUTODOC ei vastuta mistahes kaotuste, vigastuste ega varaliste kahjude eest, mis on tekkinud remonditööde või asendusprotsessi käigus vale kasutamise või antud informatsiooni vale tõlgendamise tagajärjel.

AUTODOC ei vastuta mistahes võimalike vigade ja ebatäpsuste eest selles juhendis. Antud informatsioon on ainult informatiivset laadi ja ei asenda spetsialisti nõuandeid.

AUTODOC ei vastuta varustuse, tööriistade ja autovaruosade vale või ohtliku kasutamise eest. AUTODOC soovib kindlasti olla ettevaatlik ja järgida ohutusnõudeid, kui teostatakse remondi- või asendustöid. Pidage meeles, et madala kvaliteediga autovaruosade kasutamine ei taga teile vajalikul tasemel liiklusohutust.

© Copyright 2023 - Kogu selle veebilehe sisu, eriti tekstid, fotod ja graafikud on autoriõiguse seaduse poolt kaitstud. Kõik õigused, sealhulgas kopeerimine, kolmandatele osapooltele avalikustamine, redigeerimine ja tõlkimine kuuluvad AUTODOC SE.