



Kuidas vahetada **SEAT**
Altea XL (5P5, 5P8) esi-
piduriklotse – õpetus

SARNANE VIDEOÕPETUS



See video näitab sarnase varuosa asendamist teise sõiduki puhul

Oluline!

Seda asendusprotseduuri saab kasutada:

SEAT Altea XL (5P5, 5P8) 2.0 FSI, SEAT Altea XL (5P5, 5P8) 1.9 TDI, SEAT Altea XL (5P5, 5P8) 2.0 TDI 16V, SEAT Altea XL (5P5, 5P8) 2.0 TDI, SEAT Altea XL (5P5, 5P8) 1.8 TFSI, SEAT Altea XL (5P5, 5P8) 1.4 TSI, SEAT Altea XL (5P5, 5P8) 2.0 TFSI 4x4, SEAT Altea XL (5P5, 5P8) 2.0 TDI 4x4, SEAT Altea XL (5P5, 5P8) 1.4 16V, SEAT Altea XL (5P5, 5P8) 1.6 Multifuel, SEAT Altea XL (5P5, 5P8) 1.6 TDI, SEAT Altea XL (5P5, 5P8) 1.2 TSI, SEAT Altea XL (5P5, 5P8) 2.0 TFSI, SEAT Altea XL (5P5, 5P8) 2.0 TDI 16V 4x4, SEAT Altea XL (5P5, 5P8) 1.9 TDI 4x4

Sammud võivad kergelt varieeruda olenevalt auto disainist.

See juhend koostati sarnase autovaruosa asendamismeetodi põhjal sõiduki puhul SEAT Leon Hatchback (1P1) 2.0 FSI

VAHETAMINE: PIDURIKLOTSIDE – SEAT ALTEA XL (5P5, 5P8). NIMEKIRI TÖÖRIISTADEST, MIDA VAJAD:



- Terashari
- Nailonist puhastushari
- Pidurisüsteemi puhastusaine
- Kriiksumist eemaldav pasta
- Keraamiline määre
- Momentvõti
- Kuuskant otsik Nr.H7
- Rehvi löökpadrun Nr.17
- Käristivõti
- Pidurisadula tööriist
- Sõrgkang
- Tökiskingad

Osta tööriistu

Vahetamine: piduriklotside – SEAT Altea XL (5P5, 5P8). AUTODOCi eksperdid soovivad:

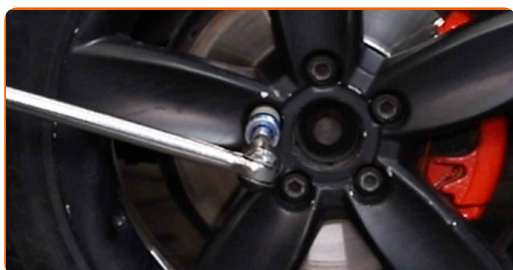
- Asendage piduriklotsid tervete komplektidega telje kohta. See tagab efektiivse pidurdamise.
- Asendusprotseduur on identne asendades sama telje mõlemad piduriklotsid.
- Palun pane tähele, et kõiki parandustöid autol – SEAT Altea XL (5P5, 5P8) – tuleb teha väljalülitatud mootoriga.

SOORITAGE ASENDAMINE JÄRGNEVAS JÄRJEKORRAS:

1 Avage kapott. Keerake lahti pidurivedeliku reservuaari kork.

2 Fikseerige rattad tõkiskingadega.

3 Lõdvendage ratta kinnituspolte. Kasutage ratta löökpadrunit #17.



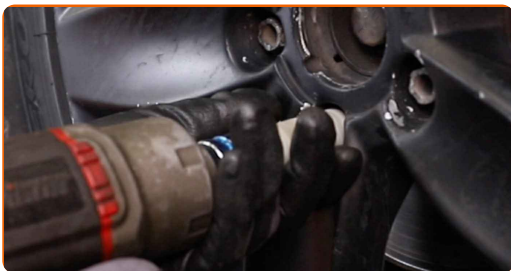
4 Tõstke auto üles.

AUTODOC soovitab:

- Kui te kasutate tungrauda, siis kontrollige, et auto on tasasel pinnal, millel puuduvad ebatahasused.
- Lisaks kindlustage auto aluspukkide abil.

5

Keerake lahti ratta poldid.

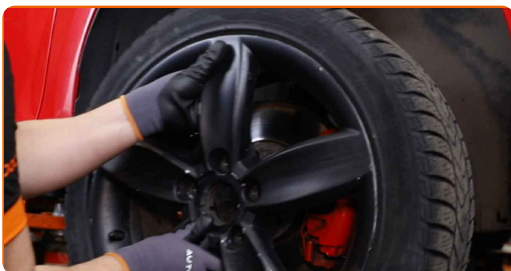


AUTODOC soovitab:

- Hoiatus! Vigastuste vältimiseks hoia ratas kinnituspoltide lahtikeeramise ajal kinni. SEAT Altea XL (5P5, 5P8)

6

Eemaldage ratas.



7

Eemaldage pidurisadula kinnitusklamber. Kasutage sõrgkangi.



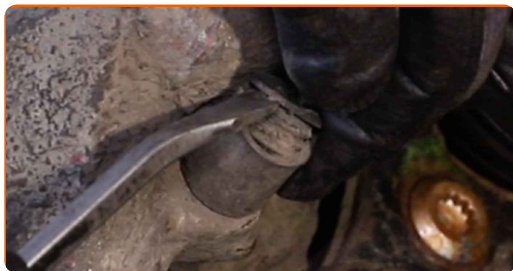
8

Vabastage piduriklotsid. Kasutage sõrgkangi.



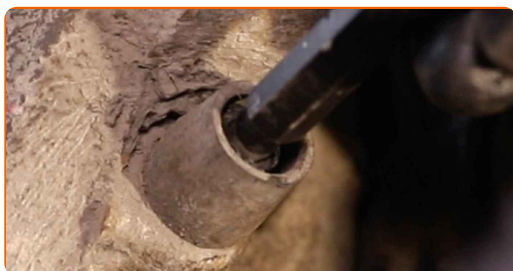
9

Eemaldage pidurisadula juhttihvtide tolmukaitsekorgid. Kasutage sõrgkangi.



10

Keerake lahti pidurisadula kinnitused. Kasutage tühikut Nr.H7. Kasutage kärstivõtit.



11

Eemaldage pidurisadul.



AUTODOC soovitab:

- Siduge sadul traadiga suspensiooni või kere külge ilma pidurivoolikut lahti ühendamata, et ennetada rõhu kadumist pidurdussüsteemist.
- Veenduge, et pidurisadul ei ripu pidurivoolikute peal.
- Ärge vajutage piduripedaali pärast pidurisadula eemaldamist. Selle tulemusena võib kolb pidurisilindrist välja kukkuda ning esineda pidurivedeliku leke ja süsteemi rõhutustamine.

12

Eemaldage piduriklotsid.



Vahetamine: piduriklotside – SEAT Altea XL (5P5, 5P8). Soovitus:

- Mõõtkte piduriketta paksust. Enne kulumislimiidini jõudmist tuleb detail asendada.

13

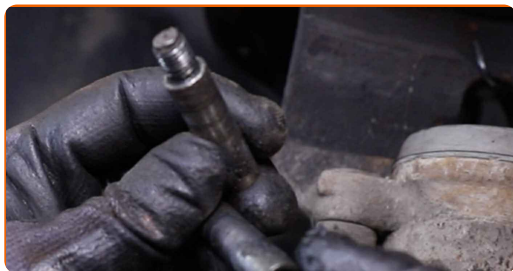
Puhastage pidurisadula klamber mustusest ja tolmust. Kasutage terasharja. Kasutage piduri puhastusvahendit.



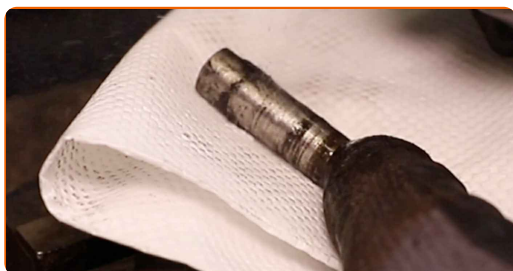
AUTODOC soovitab:

- Vahetamine: piduriklotside – SEAT Altea XL (5P5, 5P8). Pärast pihuse pealekandmist oota paar minutit.
- Kontrollige pidurisadula kinnitusi, pidurisadula juhttihvte ja kaitsekummi. Vajadusel puhastage need.

14 Eemaldage pidurisadula juhttihvtid.



15 Puhastage pidurisadula juhtnõelu. Kasutage piduri puhastusvahendit.



AUTODOC soovib:

- Pärast aerosoolo peale kandmist, oodake paar minutit.

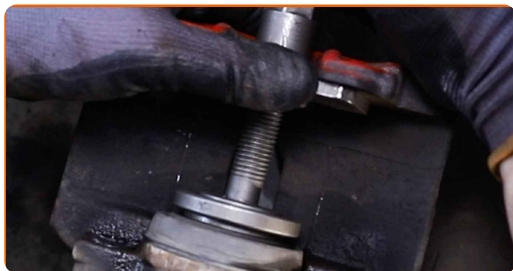
16 Töödelge pidurisadula kolbi. Kasutage nailonist puhastusharja. Kasutage piduri puhastusvahendit.



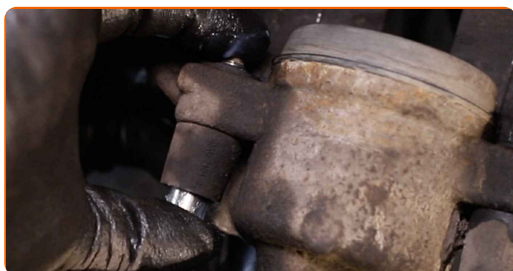
AUTODOC soovib:

- Vahetamine: piduriklotside – SEAT Altea XL (5P5, 5P8). Pärast pihuse pealekandmist oota paar minutit.

17 Suruge pidurisadula kolvile. Kasutage pidurisadula tööriista.



18 Paigaldage pidurisadula juhttihvid.



19 Töödelge piduriklotside seda, ala kus pind puutub kokku pidurisadula kinnitusega. Kasutage kriiksumist eemaldavat pastat.



Vahetamine: piduriklotside – SEAT Altea XL (5P5, 5P8). AUTODOCi eksperdid soovitavad:

- Veenduge, et ketta pind on puhas, enne kui paigaldate uued piduripedaalid.

20

Paigaldage uued piduriklotsid.



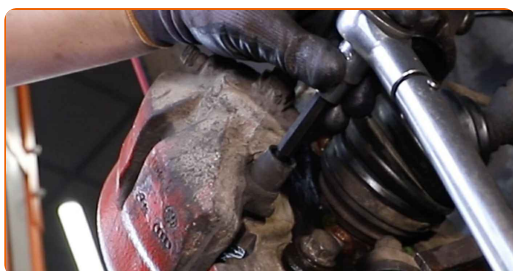
21

Paigaldage pidurisadul ja fikseerige see. Kasutage tühikut Nr.H7. Kasutage kärstivõtit.



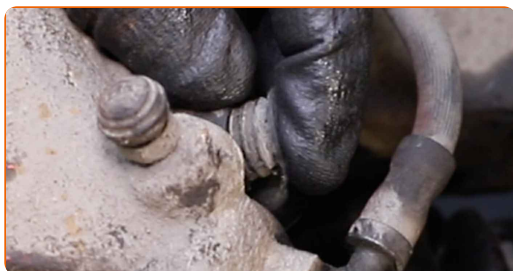
22

Pingutage pidurisadula kinnitused. Kasutage tühikut Nr.H7. Kasutage momentvõtit. Pingutage seda 30 Nm pöördemomendiga.



23

Paigaldage pidurisadula juhttihvtide tolmuaitsekorgid.

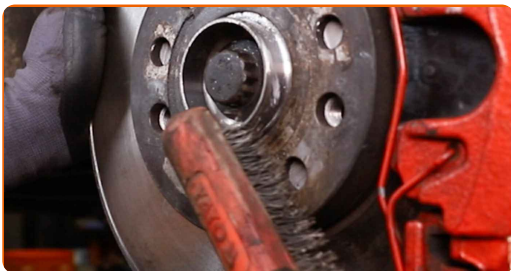


24

Paigaldage pidurihargi lukustusvedru.



25 Puhastage ratta velgede kinnituspesad. Kasutage terasharja.



26 Määrige pinda, kus piduriketask pootub kokku veljega. Kasutage keraamilist määret.



27 Puhastage piduriketta pind. Kasutage piduri puhastusvahendit.



AUTODOC soovib:

- Pärast aerosoolo peale kandmist, oodake paar minutit.

28 Paigaldage ratas.

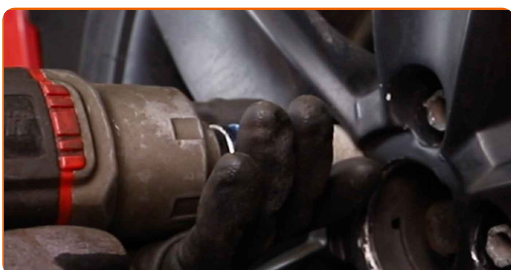


AUTODOC soovitab:

- Hoiatus! Vigastuste vältimiseks hoia ratast auto kinnituspoltide kinnikeeramise ajal kinni. SEAT Altea XL (5P5, 5P8)

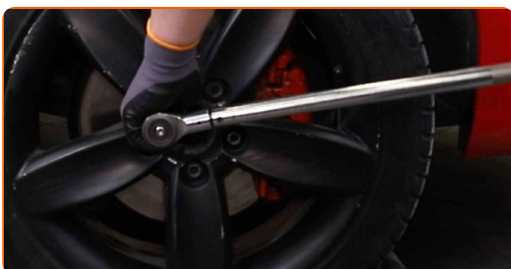
29

Keerake ratta poldid kinni. Kasutage ratta löökpadrunit #17.



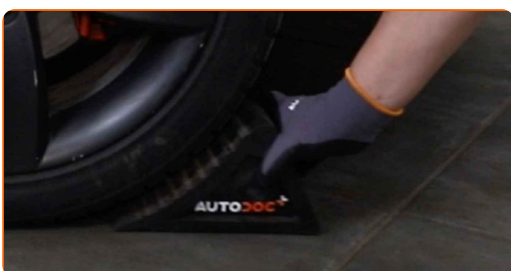
30

Laske auto alla ja töödake risti järjekorras, pingutage rataste poldid. Kasutage ratta löökpadrunit #17. Kasutage momentvõtit. Pingutage seda 120 Nm pöördemomendiga.



31

Eemaldage tungrauad ja tökiskingad.



Vahetamine: piduriklotside – SEAT Altea XL (5P5, 5P8). AUTODOC soovib:

- Ilma mootorit käivitamata vajutage piduripedaali mitu korda kuni tunnete märkimisväärset takistust.
- Kontrollige pidurivedeliku taset paagis, vajaduse täitke.

32

Pingutage pidurivooliku reservuaari korki. Sulgege kapott.

Vahetamine: piduriklotside – SEAT Altea XL (5P5, 5P8). AUTODOC'i soovitus:

- Esimese 150-200 km läbimisel pärast piduriklotside vahetamist aeglustage sujuvalt. Vältige peatumiseks tarbetuid ja teravaid pidurdamisi.

HEA TÖÖ! 

VAATA ROHKEM ÕPETUSI

AUTODOC – TOP KVALITEET JA TASKUKOHASED AUTOVARUOSAD INTERNETIST

AUTODOC`I MOBIILIRAKENDUS: HAARAKE SUUREPÄRASTEST PAKKUMISEST, SAMAS OSTES MUGAVALT



+ AUTODOC

GET IT ON
Google Play

Download on the
App Store

Download

SUUREPÄRANE VALIK VARUOSASID TEIE AUTOLE

PIDURIKLOTSIDE: LAI VALIK

i VASTUTUSE VÄLISTAMINE:

Dokument sisaldab ainult üldisi soovitusi, mis võivad olla abiks remondi- või asendustööde teostamisel. AUTODOC ei vastuta mistahes kaotuste, vigastuste ega varaliste kahjude eest, mis on tekkinud remonditööde või asendusprotsessi käigus vale kasutamise või antud informatsiooni vale tõlgendamise tagajärjel.

AUTODOC ei vastuta mistahes võimalike vigade ja ebatäpsuste eest selles juhendis. Antud informatsioon on ainult informatiivset laadi ja ei asenda spetsialisti nõuandeid.

AUTODOC ei vastuta varustuse, tööriistade ja autovaruosade vale või ohtliku kasutamise eest. AUTODOC soovib kindlasti olla ettevaatlik ja järgida ohutusnõudeid, kui teostatakse remondi- või asendustöid. Pidage meeles, et madala kvaliteediga autovaruosade kasutamine ei taga teile vajalikul tasemel liiklusohutust.

© Copyright 2023 - Kogu selle veebilehe sisu, eriti tekstid, fotod ja graafikud on autoriõiguse seaduse poolt kaitstud. Kõik õigused, sealhulgas kopeerimine, kolmandatele osapooltele avalikustamine, redigeerimine ja tõlkimine kuuluvad AUTODOC SE.