

 **AUTODOC CLUB**

Kuidas vahetada **SEAT**
AROSA (6H) esi-šarniiri –
õpetus

SARNANE VIDEOÕPETUS



See video näitab sarnase varuosa asendamist teise sõiduki puhul

Oluline!

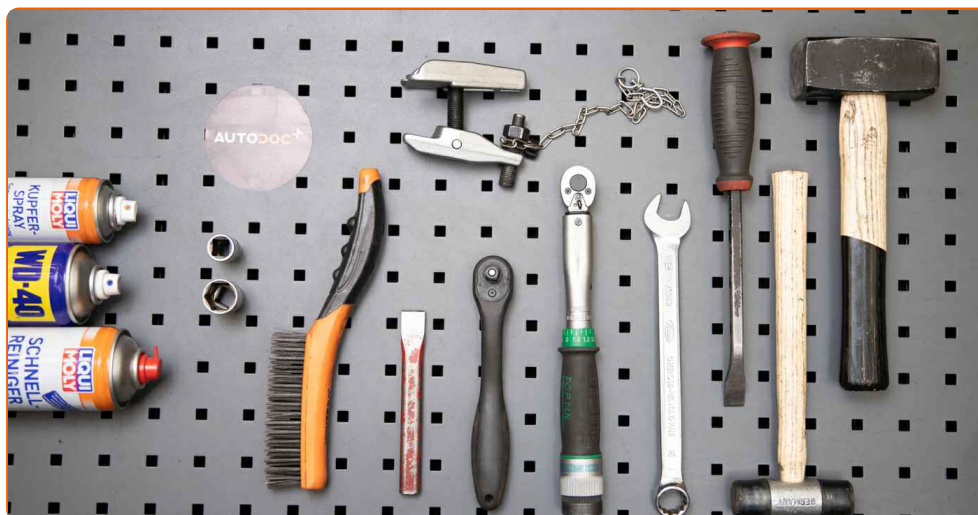
Seda asendusprotseduuri saab kasutada:

SEAT AROSA (6H) 1.0, SEAT AROSA (6H) 1.4, SEAT AROSA (6H) 1.7 SDI, SEAT AROSA (6H) 1.4 16V, SEAT AROSA (6H) 1.4 TDI

Sammud võivad kergelt varieeruda olenevalt auto disainist.

See juhend koostati sarnase autovaruosa asendamismeetodi põhjal sõiduki puhul VW Lupo (6X1, 6E1) 1.4 TDI

**VAHETAMINE: ŠARNIIRI – SEAT AROSA (6H).
TÖÖRIISTAD, MIDA VAJAD:**



- Terashari
- Aerosool WD- 40
- Pidurisüsteemi puhastusaine
- Vasemääre
- Lehtsilmusvõti Nr. 17
- Kruvikeeraja otsik nr.13
- Kruvikeeraja otsik nr.19
- Rehvi löökpadrun Nr.17
- Kärstivõti
- Momentvõti
- Kuulliigendi tõmmits
- Sõrgkang
- Haamer
- Tõkiskingad

Osta tööriistu

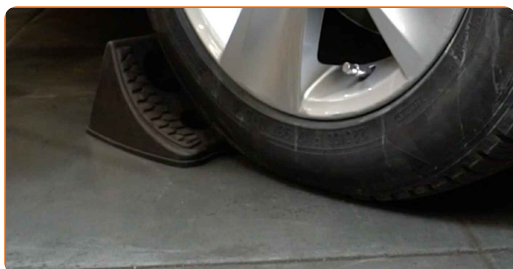
Vahetamine: Šarniiri – SEAT AROSA (6H). AUTODOCi eksperdid soovivad:

- Asendusprotseduur on vasaku ja parema kuulliigendi puhul identne.
- Kogu töö tuleb teostada seisatud mootoriga.

VAHETAMINE: ŠARNIIRI – SEAT AROSA (6H). JÄRGI NEID SAMME:

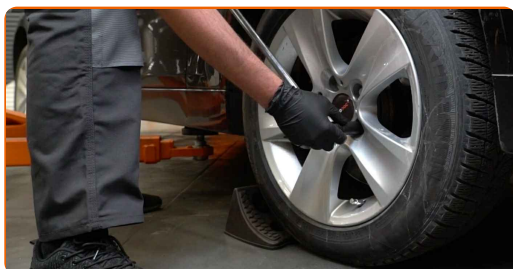
1

Fikseerige rattad tõkisingadega.



2

Lõdvendage ratta kinnituspolte. Kasutage ratta löökpadrunit #17.



3

Tõstke esimest auto otsa ja kinnitage alustele.

4

Keerake lahti ratta poldid.



AUTODOC soovitab:

- Hoiatus! Vigastuste vältimiseks hoia ratas kinnituspoltide lahtikeeramise ajal kinni. SEAT AROSA (6H)

5

Eemaldage ratas.

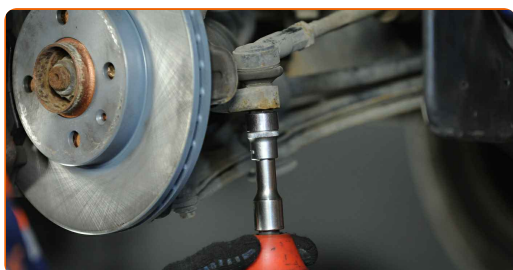


6

Puhastage kinnitus, mis ühendab roolilati otsa käändteljega. Kasutage terasharja. Kasutage WD-40 aerosooli.

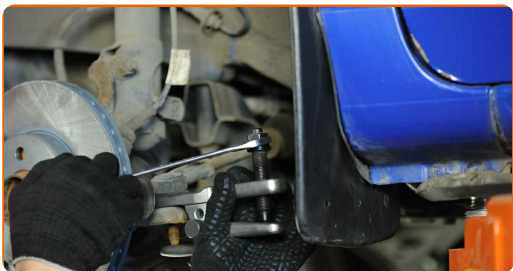
7

Keerake lahti käänmiku lõppkinnituse mutter. Kasutage padrunit Nr.19. Kasutage kärstivõtit.



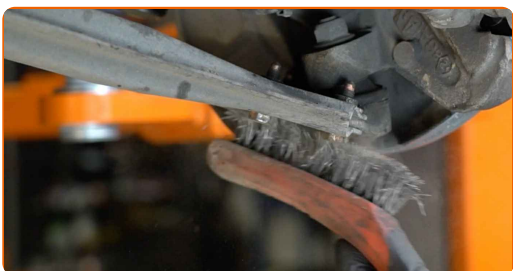
8

Ühendage lahti roolilati ots käänmikust. Kasutage kuulliigendi eemaldajat.



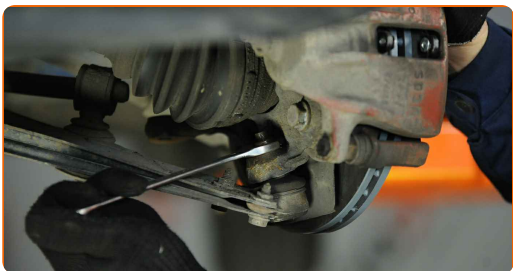
9

Puhastage kõik hoova liigendid. Kasutage terasharja. Kasutage WD-40 aerosooli.



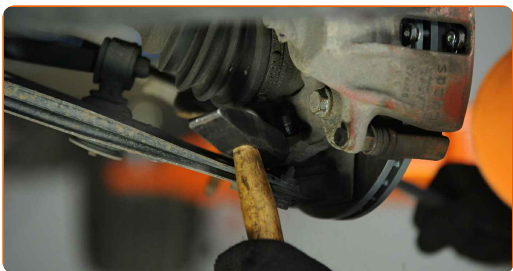
10

Keerake kuulliigendi kinnitus käändtelje küljest lahti. Kasutage kombivõtit Nr. 17. Kasutage kärstivõtit.



11

Ühendage kuulliigend käändtelje küljest lahti. Kasutage sõrgkangi. Kasutage haamrit.



12

Keerake lahti kinnitused, mis ühendavad kuulliigendit vedrustuse õõtshoovaga. Kasutage padrunit Nr.13. Kasutage kärstivõtit.

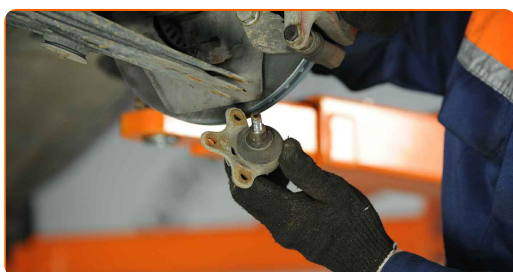


13

Ühendage kerakujuline liigend hoova küljest lahti.

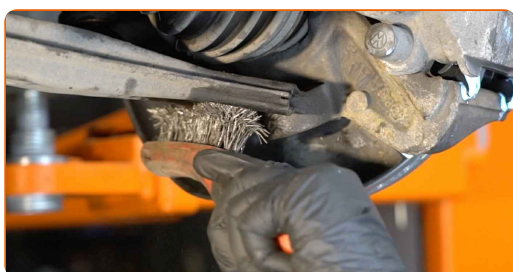
14

Eemaldage kuulliigend.



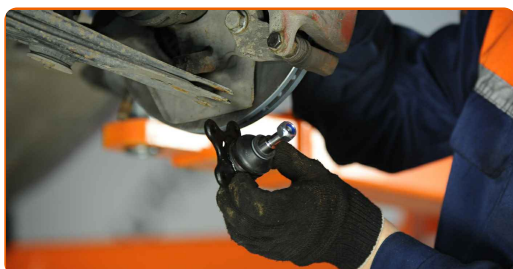
15

Puhastage kuulliigendi paigalduskohta. Kasutage terasharja. Kasutage WD-40 aerosooli.



16

Paigaldage uus kuulliigend.

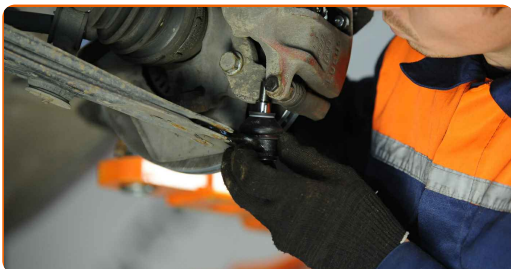


Vahetamine: Šarniiri – SEAT AROSA (6H). AUTODOC soovib:

- Ärge kahjustage kuulliigendi pinda.

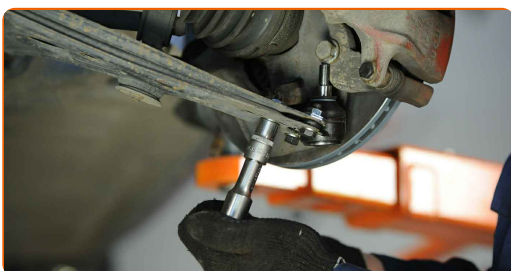
17

Kinnitage õõtshoovale kuulliigend.



18

Pingutage kuulliigendi kinnitust. Kasutage padrunit Nr.13. Kasutage momentvõtit. Pingutage seda 20 Nm pöördemomendiga.+90°

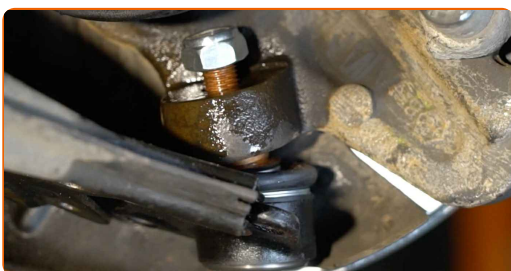


AUTODOC soovib:

- Tähelepanu! Kasutage kindlasti uusi kinniteid.

19

Ühendage kuulliigend käändtelge.

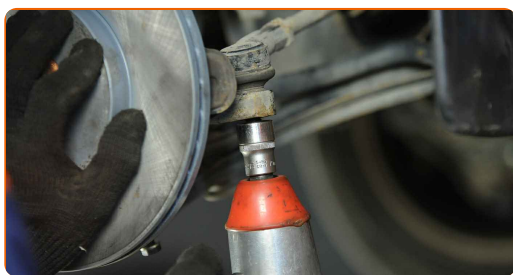


- 20** Pingutage kuulliigendi kinnitust. Kasutage kombivõtit Nr. 17. Kasutage momentvõtit. Pingutage seda 35 Nm pöördemomendiga.

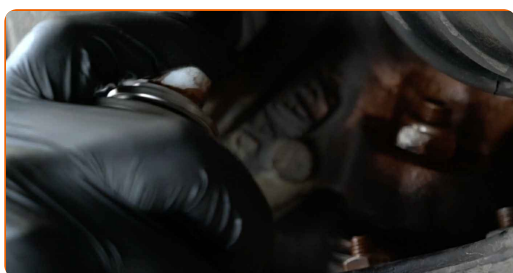


- 21** Ühendage roolilati ots käändteljega.

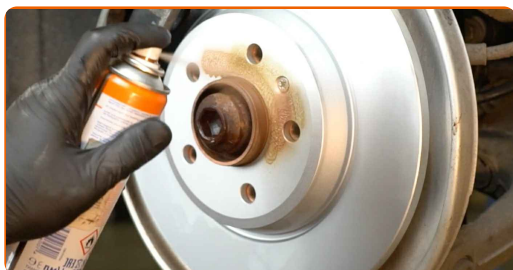
- 22** Pingutage kinnitusmutrit, mis ühendab roolilati otsa käändteljega. Kasutage padrunit Nr.19. Kasutage momentvõtit. Pingutage seda 35 Nm pöördemomendiga.



- 23** Töödelge kinnitust, mis ühendab roolilati otsa käändteljega. Töödelge kuulliigendi kinniteid. Kasutage vasemääret.



- 24** Määrige pinda, kus piduriketas puutub kokku veljega. Kasutage vasemääret.



25

Puhastage piduriketta pind. Kasutage piduri puhastusvahendit.



AUTODOC soovitab:

- Vahtamine: šarniiri – SEAT AROSA (6H). Pärast pihuse pealekandmist oota paar minutit.

26

Paigaldage ratas.



Vahtamine: šarniiri – SEAT AROSA (6H). Professionaalid soovivad:

- Vigastuste vältimiseks hoidke ratast kinnituspoltide kinni kruvimisel üleval.

27

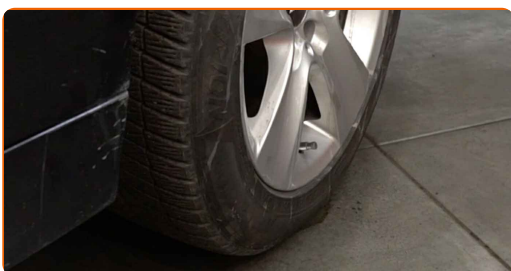
Keerake ratta poldid kinni. Kasutage ratta löökpadrunit #17.



- 28 Laske auto alla ja töödake risti järjekorras, pingutage rataste poldid. Kasutage ratta löökpadrunit #17. Kasutage momentvõtit. Pingutage seda 110 Nm pöördemomendiga.



- 29 Eemaldage tungrauad ja tõkiskingad.



HEA TÖÖ! 

VAATA ROHKEM ÕPETUSI

AUTODOC – TOP KVALITEET JA TASKUKOHASED AUTOVARUOSAD INTERNETIST

AUTODOC`I MOBIILIRAKENDUS: HAARAKE SUUREPÄRASTEST PAKKUMISEST, SAMAS OSTES MUGAVALT



+ AUTODOC

GET IT ON  **Google Play**

 **Download on the App Store**

Download

SUUREPÄRANE VALIK VARUOSASID TEIE AUTOLE

ŠARNIIRI: LAI VALIK

VASTUTUSE VÄLISTAMINE:

Dokument sisaldab ainult üldisi soovitusi, mis võivad olla abiks remondi- või asendustööde teostamisel. AutoDoc ei vastuta mistahes kaotuste, vigastuste ega varaliste kahjude eest, mis on tekkinud remonditööde või asendusprotsessi käigus vale kasutamise või antud informatsiooni vale tõlgendamise tagajärjel.

AutoDoc ei vastuta mistahes võimalike vigade ja ebatäpsuste eest selles juhendis. Antud informatsioon on ainult informatiivset laadi ja ei asenda spetsialisti nõuandeid.

AutoDoc ei vastuta varustuse, tööriistade ja autovarusade vale või ohtliku kasutamise eest. AutoDoc soovib kindlasti olla ettevaatlik ja järgida ohutusnõudeid, kui teostatakse remondi- või asendustöid. Pidage meeles, et madala kvaliteediga autovarusade kasutamine ei taga teile vajalikul tasemel liiklusohutust.

© Copyright 2023 - Kogu selle veebilehe sisu, eriti tekstid, fotod ja graafikud on autoriõiguse seaduse poolt kaitstud. Kõik õigused, sealhulgas kopeerimine, kolmandatele osapooltele avalikustamine, redigeerimine ja tõlkimine kuuluvad Autodoc SE.